

3. 南空知地域の概況

3-1 地理的及び自然的特性の整理

(1) 南空知地域の位置・面積

4市5町からなる本地域は、北海道の中央南西部に位置しており、総面積は約2,562 km²で、空知管内の北空知地域及び中空知地域と比較して最も大きい地域です。森林や清流に恵まれた夕張山地の山岳、石狩平野の肥沃な農業地帯を有しているほか、桂沢湖などの自然景観、炭鉱遺産などの観光資源を有しています。

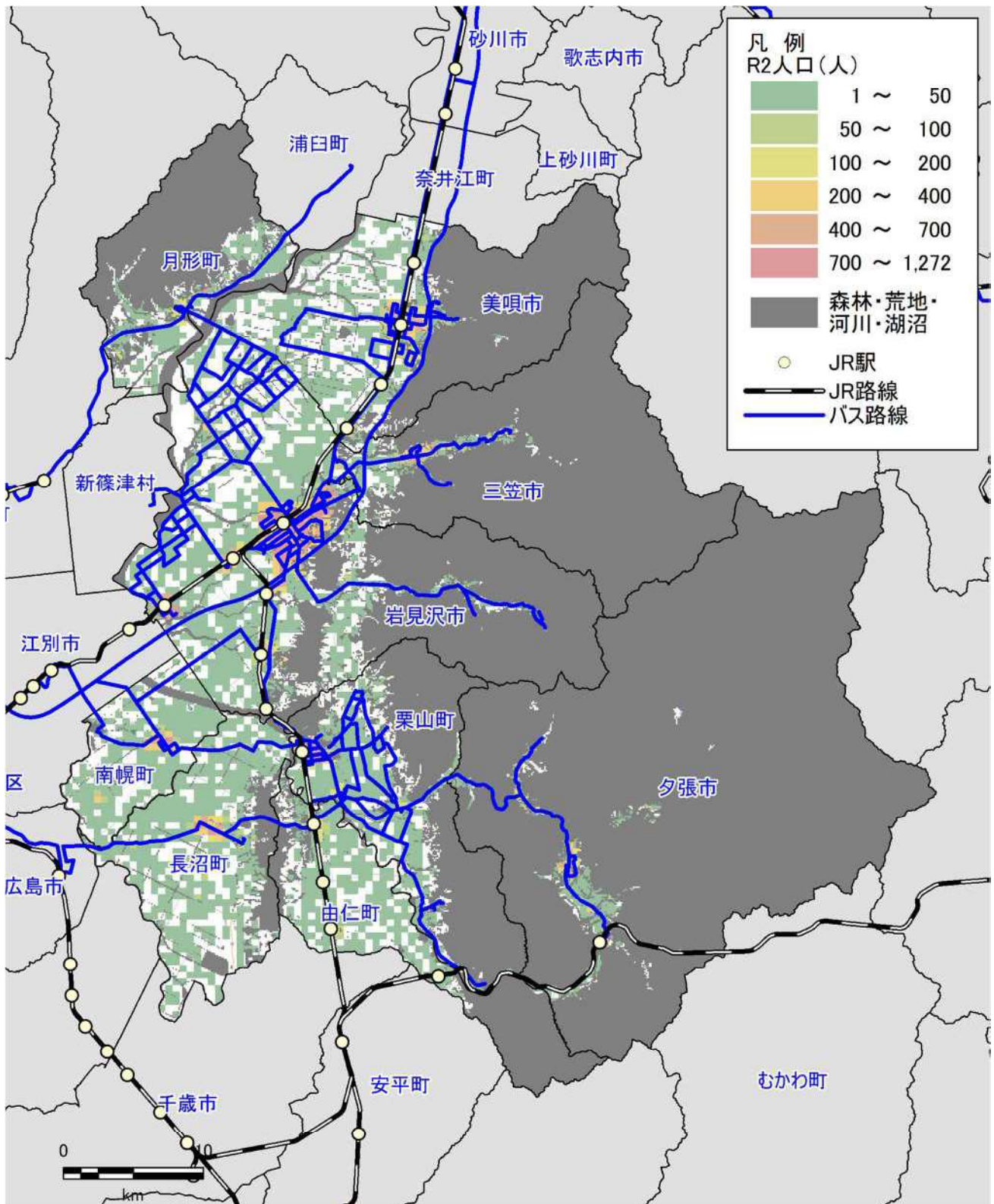


出典：国土地理院「令和5年全国都道府県市区町村別面積調 7月1日時点
(<https://www.gsi.go.jp/>)」をもとに作成

図 3-1 南空知地域の各市町の位置・面積

(2) 可住地

本地域の可住地は、鉄道や幹線道路の沿線を中心に中山間地域など広範囲に及んでいます。



出典：総務省統計局「令和2年国勢調査」(<https://www.e-stat.go.jp/>) をもとに作成

図 3-2 本地域の可住地域

3-2 社会状況の整理

(1) 人口動態・人口推移

本地域においては、いずれの市町でも人口減少及び高齢化の傾向にあり、平成2（1990）年と令和2（2020）年の人口を比較すると、いずれの市町でも3割以上の人口減少がみられています。また、高齢人口が平成2（1990）年の2倍以上となっている市町もあります。

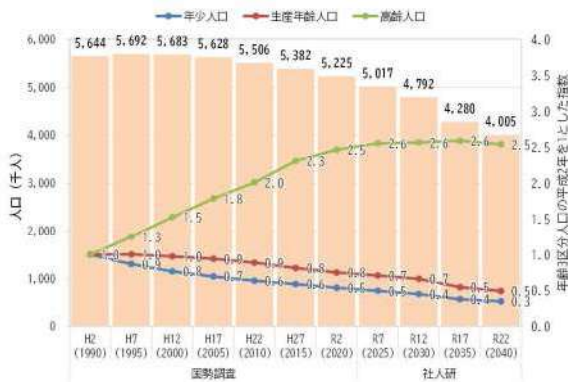


図 3-3 北海道における人口推移

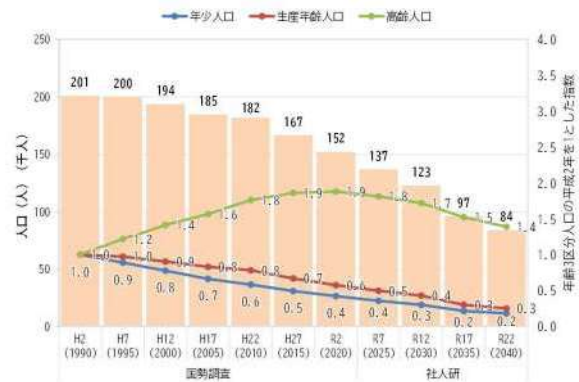


図 3-4 本地域全体の人口推移



図 3-5 夕張市における人口推移



図 3-6 岩見沢市における人口推移



図 3-7 美唄市における人口推移



図 3-8 三笠市における人口推移



図 3-9 南幌町における人口推移



図 3-10 由仁町における人口推移



図 3-11 長沼町における人口推移



図 3-12 栗山町における人口推移



図 3-13 月形町における人口推移

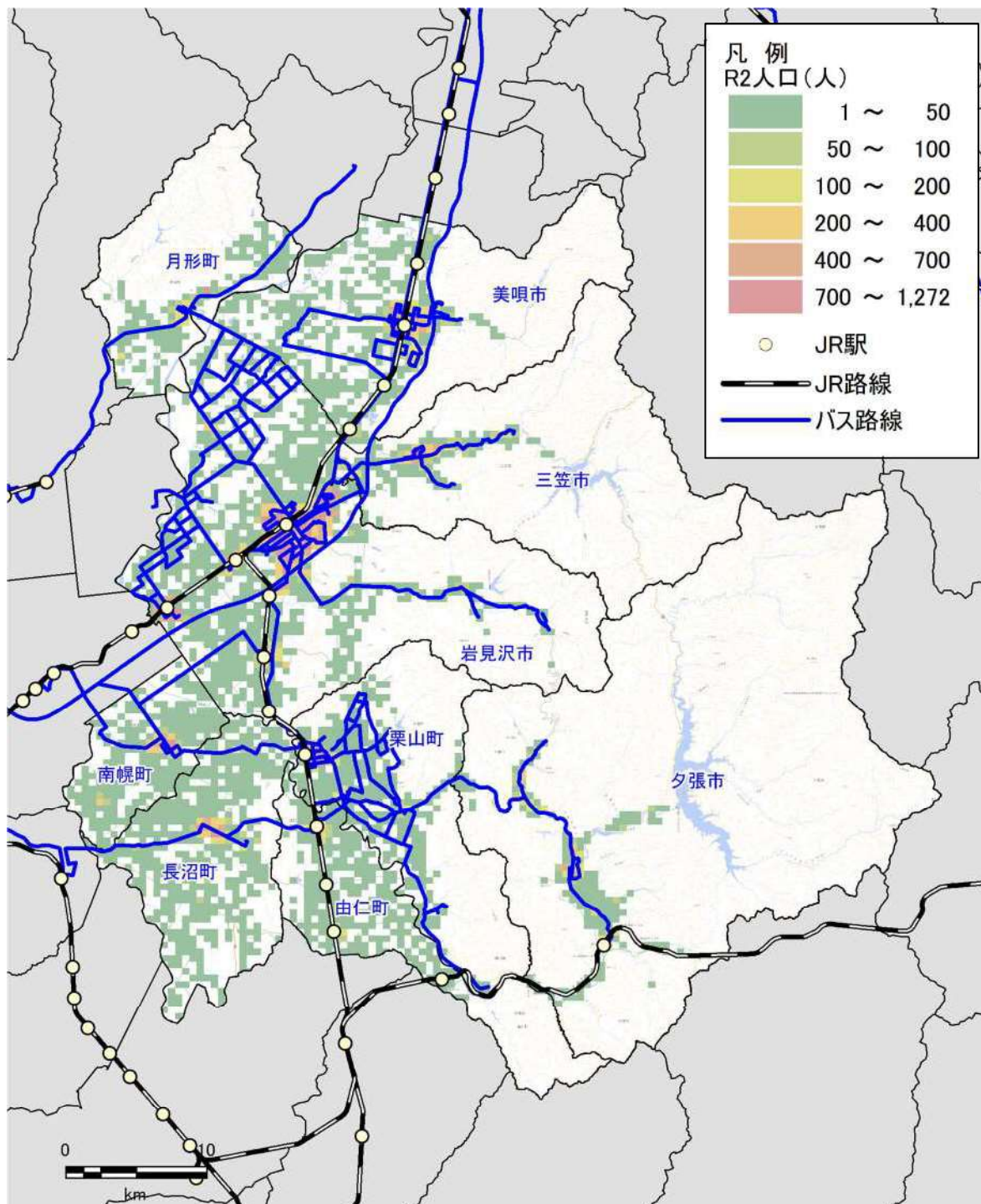
出典：総務省統計局「平成2年～令和22年国勢調査」(<https://www.e-stat.go.jp/>)、
 国立社会保障・人口問題研究所「日本の地域別将来推計人口(平成30(2018)年推計)」
 (<https://www.ipss.go.jp/>)
 をもとに作成

(2) 居住者人口及び高齢人口の分布

本地域の人口は、各市町の市街地に集積しており、郊外部・農村部は住民が点在する散居形態となっています。また、高齢化は市街地のみならず郊外部・農村部でも進行しています。

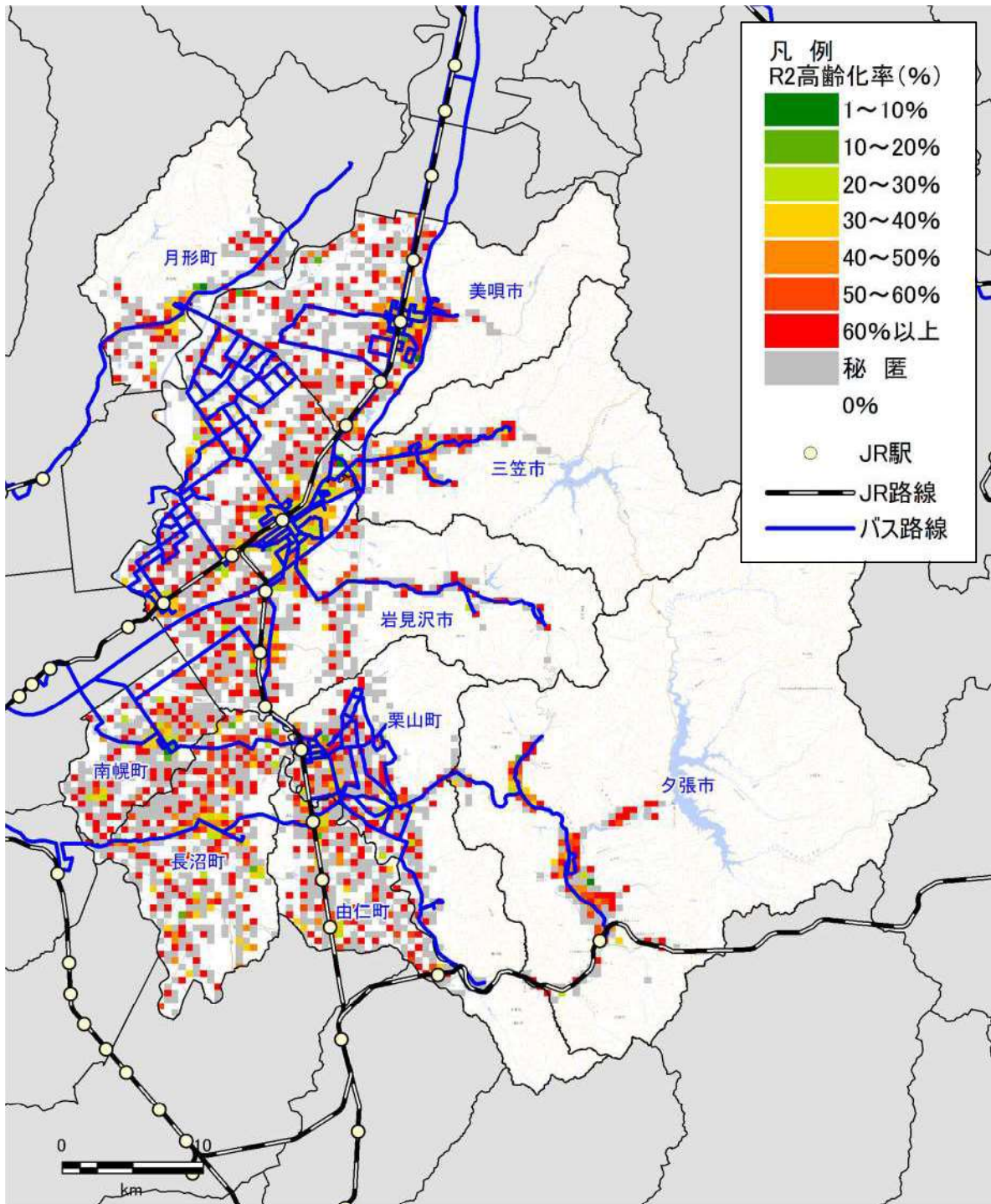
このような状況を踏まえると、鉄道の駅や路線バスの停留所まで移動することが困難な住民が増えていくことが予想されます。

これまでは、徒歩や自家用車等で鉄道の駅や路線バスの停留所に行くことを主とした交通体系となってきましたが、生活圏交通と広域交通を円滑に接続するなど、自家用車に依存しなくても地域で生活が続けられる交通体系を確保していく必要があります。



出典：総務省統計局「令和2年国勢調査」(<https://www.e-stat.go.jp/>) をもとに作成

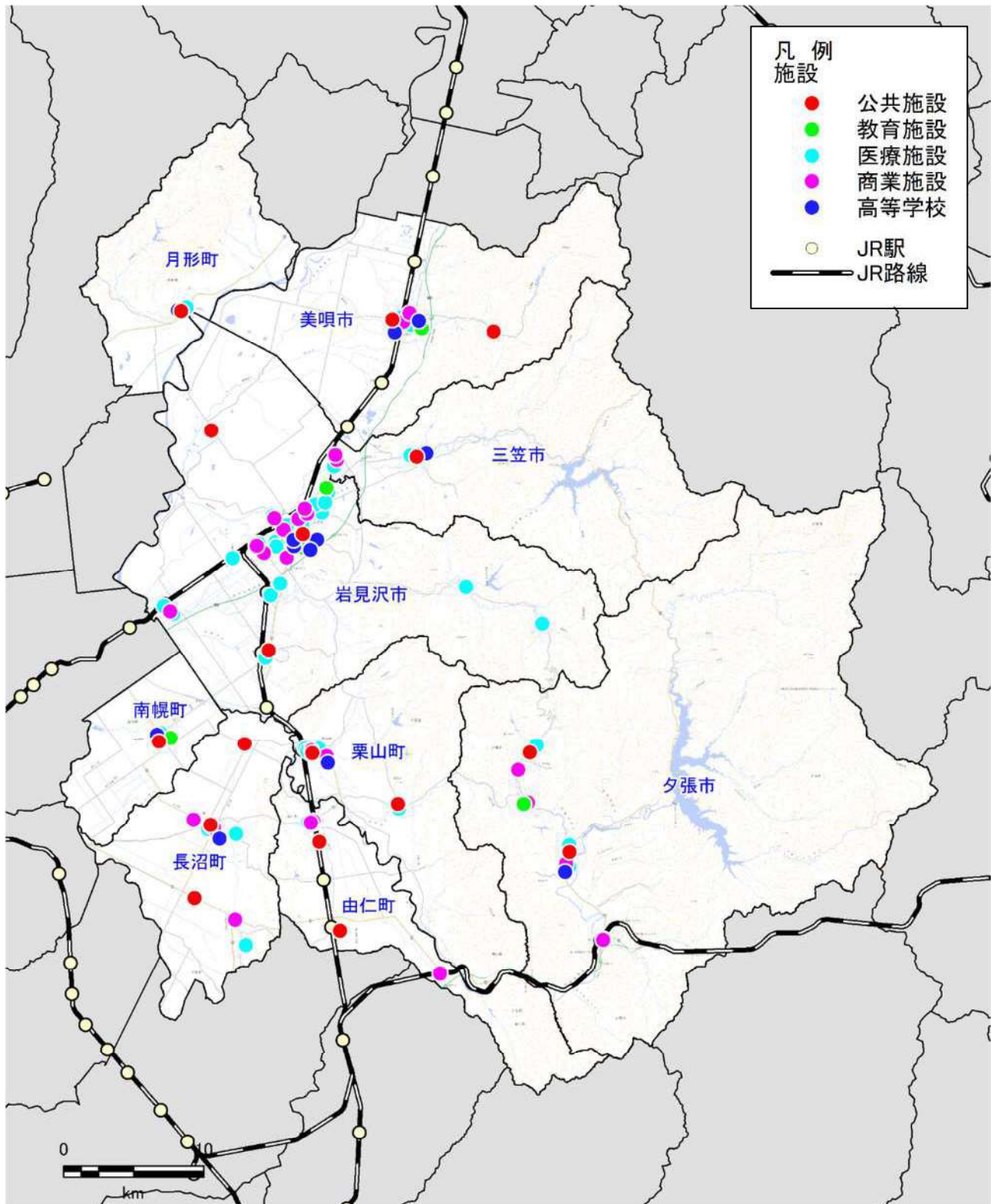
図 3-14 人口分布状況



出典：総務省統計局「令和2年国勢調査」(<https://www.e-stat.go.jp/>) をもとに作成
 図 3-15 高齢者分布状況

(3) 生活関連施設の分布

本地域における生活関連施設は、各市町の市街地に集積しており、地域内で安心して住み続けるためには、郊外部・農村部等から各市街地までアクセスでき、かつ、市街地内を周遊できる交通モードの維持・確保が必要です。



出典：国土交通省「国土数値情報」(<https://nlftp.mlit.go.jp/index.html>) をもとに作成

図 3-16 主要な施設分布状況

表 3-1 主要施設一覧(1/4)

| 施設名 | 住所 | 施設分類 |
|----------------------------|------------------|------|
| 夕張市役所 | 夕張市本町四丁目 2 | 公共施設 |
| 南支所 | 夕張市南清水沢四丁目 48-12 | 公共施設 |
| 岩見沢市役所 | 岩見沢市鳩が丘一丁目 1-1 | 公共施設 |
| 北村支所 | 岩見沢市北村赤川 593-1 | 公共施設 |
| 栗沢支所 | 岩見沢市栗沢町東本町 21 | 公共施設 |
| 美唄市役所 | 美唄市西三条南一丁目 1-1 | 公共施設 |
| 東美唄出張所 | 美唄市字美唄 1990-90 | 公共施設 |
| 三笠市役所 | 三笠市幸町 2 | 公共施設 |
| 南幌町役場 | 南幌町栄町三丁目 2-1 | 公共施設 |
| 由仁町役場 | 由仁町新光 200 | 公共施設 |
| 長沼町役場 | 長沼町中央北一丁目 1-1 | 公共施設 |
| 北長沼出張所 | 長沼町東一線北 15 | 公共施設 |
| 南長沼出張所 | 長沼町東四線南 6 | 公共施設 |
| 栗山町役場 | 栗山町松風三丁目 252 | 公共施設 |
| 継立出張所 | 栗山町字継立 176-8 | 公共施設 |
| 月形町役場 | 月形町 1219 | 公共施設 |
| 独立行政法人労働者健康安全機構 北海道中央労災病院 | 岩見沢市四条東十六丁目 5 | 医療施設 |
| 岩見沢市立総合病院 | 岩見沢市九条西七丁目 2 | 医療施設 |
| 医療法人 恵仁会 空知病院 | 岩見沢市大和一条八丁目 1 | 医療施設 |
| 野宮病院 | 岩見沢市五条東十八丁目 57 | 医療施設 |
| 医療法人社団 北陽会 牧病院 | 岩見沢市四条西五丁目 9 | 医療施設 |
| 医療法人 北翔会 岩見沢北翔会病院 | 岩見沢市十条西二十一丁目 1-1 | 医療施設 |
| 医療法人社団明日佳 岩見沢明日佳病院 | 岩見沢市志文町 297-13 | 医療施設 |
| 岩見沢市立栗沢病院 | 岩見沢市栗沢町南本町 30 | 医療施設 |
| 栗山赤十字病院 | 栗山町朝日三丁目 2 | 医療施設 |
| 国民健康保険町立南幌病院 | 南幌町元町二丁目 2-1 | 医療施設 |
| 町立長沼病院 | 長沼町中央南二丁目 2-1 | 医療施設 |
| 市立三笠総合病院 | 三笠市宮本町 489-1 | 医療施設 |
| 医療法人社団幾生会南そらち記念病院 | 三笠市岡山 506-8 | 医療施設 |
| 市立美唄病院 | 美唄市西二条北一丁目 1-1 | 医療施設 |
| 独立行政法人労働者健康安全機構 北海道せき損センター | 美唄市東四条南一丁目 3-1 | 医療施設 |
| 医療法人社団 慶北会 花田病院 | 美唄市大通東一条北二丁目 2-5 | 医療施設 |
| 国民健康保険月形町立病院 | 月形町 1466-1 | 医療施設 |
| 岩見沢市夜間急病センター | 岩見沢市十条西三丁目 1 | 医療施設 |
| くびどクリニック | 岩見沢市志文町 301 | 医療施設 |
| 医療法人 北翔会 6条整形外科クリニック | 岩見沢市六条西一丁目 8 | 医療施設 |
| 医療法人社団 竹内眼科医院 | 岩見沢市七条西六丁目 1-1 | 医療施設 |
| 医療法人社団 竹内医院 | 岩見沢市六条西二丁目 4 | 医療施設 |
| 医療法人 社団 竹内内科循環器科 | 岩見沢市美園五条三丁目 2-1 | 医療施設 |
| 医療法人社団 中央医院 | 岩見沢市六条西六丁目 4-7 | 医療施設 |
| 医療法人社団 エリヤ会 北五条医院 | 岩見沢市北四条西十丁目 4-7 | 医療施設 |

表 3-2 主要施設一覧 (2/4)

| 施設名 | 住所 | 施設分類 |
|--------------------------------|---------------------|------|
| 医療法人社団 久佑会 得地内科医院 | 岩見沢市三条西六丁目 11 | 医療施設 |
| 医療法人社団 健伸会 東町ファミリー・クリニック | 岩見沢市東町一条八丁目 932-74 | 医療施設 |
| 医療法人社団 健伸会 栗沢町美流渡診療所 | 岩見沢市栗沢町美流渡錦町 93 | 医療施設 |
| 医療法人社団 宮本泌尿器科医院 | 岩見沢市美園二条一丁目 1-5 | 医療施設 |
| 医療法人社団 石塚内科医院 | 岩見沢市五条東十一丁目 45 | 医療施設 |
| 医療法人社団 腎友会 岩見沢クリニック | 岩見沢市八条西十丁目 8-1 | 医療施設 |
| 医療法人社団 松本皮フ科クリニック | 岩見沢市四条西八丁目 1 | 医療施設 |
| 岩見沢市万字診療所 | 岩見沢市栗沢町万字英町 1 | 医療施設 |
| 医療法人社団 中村耳鼻咽喉科・呼吸器科 | 岩見沢市三条西五丁目 7-2 | 医療施設 |
| 医療法人社団 岩見沢レディースクリニック | 岩見沢市八条西十九丁目 3-1 | 医療施設 |
| 医療法人社団 敬新会 森元皮膚科 | 岩見沢市六条東一丁目 2-4 | 医療施設 |
| かまだクリニック | 岩見沢市三条西四丁目 3 | 医療施設 |
| 大月クリニック | 岩見沢市二条西六丁目 3-2 | 医療施設 |
| 医療法人社団 はなだ皮膚科クリニック | 岩見沢市三条西四丁目 4 | 医療施設 |
| 岩見沢かとう眼科 | 岩見沢市二条西七丁目 8-1 | 医療施設 |
| 医療法人 萌佑会 岩見沢脳神経外科 | 岩見沢市八条西十九丁目 8-6 | 医療施設 |
| 医療法人社団 平安会 かない内科・消化器クリニック | 岩見沢市二条西七丁目 1-1 | 医療施設 |
| 医療法人社団 倉増整形外科 | 岩見沢市二条西七丁目 1 | 医療施設 |
| エスト皮膚科クリニック | 岩見沢市七条東六丁目 11-15 | 医療施設 |
| 医療法人社団 優祥会 大川内科医院 | 岩見沢市幌向南二条三丁目 310-50 | 医療施設 |
| 医療法人社団 森川内科クリニック | 岩見沢市七条東一丁目 10-3 | 医療施設 |
| 医療法人社団 祥和会 いわみざわ神経内科・内科 CLINIC | 岩見沢市七条東六丁目 11-15 | 医療施設 |
| 医療法人社団 あくつこどもクリニック | 岩見沢市十条西四丁目 3-1 | 医療施設 |
| 医療法人社団 にしざわ耳鼻咽喉科クリニック | 岩見沢市七条西六丁目 9 | 医療施設 |
| 医療法人社団平安会 はた形成外科クリニック | 岩見沢市二条西六丁目 3-3 | 医療施設 |
| 石川内科・循環器科クリニック | 岩見沢市四条西七丁目 8-1 | 医療施設 |
| 医療法人社団 さとうキッズクリニック | 岩見沢市大和一条九丁目 1-1 | 医療施設 |
| こじま内科クリニック | 岩見沢市六条東十三丁目 20 | 医療施設 |
| 田中クリニック | 岩見沢市幌向南四条二丁目 237 | 医療施設 |
| 医療法人 K&K ほろむいクリニック | 岩見沢市幌向南一条三丁目 334 | 医療施設 |
| 医療法人 おなかのクリニック | 岩見沢市九条東一丁目 1-5 | 医療施設 |
| 出口小児科医院 | 岩見沢市七条西五丁目 15-1 | 医療施設 |
| ささえるクリニック岩見沢 | 岩見沢市志文本町五条二丁目 1-11 | 医療施設 |
| 海老原医院 | 岩見沢市日の出台一丁目 16-21 | 医療施設 |
| 医療法人社団かわなみ耳鼻咽喉科 | 岩見沢市二条西六丁目 2-1 | 医療施設 |
| 医療法人社団 大川眼科医院 | 岩見沢市五条西五丁目 1-25 | 医療施設 |
| すこやかクリニック上幌向 | 岩見沢市上幌向南一条四丁目 1262 | 医療施設 |
| 医療法人社団 GOZEN ごうだ整形外科 | 岩見沢市大和三条九丁目 16 | 医療施設 |
| はくま内科・呼吸器内科クリニック | 岩見沢市七条東六丁目 11-15 | 医療施設 |
| 医療法人社団すずかけ会松藤医院 | 岩見沢市二条西四丁目 8 | 医療施設 |
| 岩見沢こころクリニック | 岩見沢市二条東十五丁目 5-2 | 医療施設 |

表 3-3 主要施設一覧 (3/4)

| 施設名 | 住所 | 施設分類 |
|------------------------------|-------------------|------|
| よしむら糖尿病クリニック | 岩見沢市一条西七丁目 2-2 | 医療施設 |
| ほさか眼科 | 岩見沢市九条西十丁目 1-34 | 医療施設 |
| 心と体の小児科ふじねクリニック | 岩見沢市七条東六丁目 11-15 | 医療施設 |
| 梶整形外科医院 | 栗山町中央二丁目 251 | 医療施設 |
| 医療法人社団 板垣医院 | 栗山町中央二丁目 219 | 医療施設 |
| 医療法人 やわらぎ みどり野医院 | 南幌町栄町一丁目 1-20 | 医療施設 |
| 池田内科クリニック | 長沼町銀座南二丁目 2-17 | 医療施設 |
| ポロナイクリニック | 長沼町字幌内 1720-275 | 医療施設 |
| 医療法人社団 牧野内科医院 | 由仁町中央 19 | 医療施設 |
| マオイクリニック | 長沼町東五線北 4 | 医療施設 |
| つぎたてクリニック | 栗山町字継立 363-49 | 医療施設 |
| 医療法人社団 緑稜会 長沼内科消化器科 | 長沼町西町一丁目 8-16 | 医療施設 |
| にしみこどもクリニック | 栗山町中央三丁目 324-4 | 医療施設 |
| 医療法人社団耀仁会長沼整形外科・リハビリテーション科 | 長沼町西町一丁目 8-15 | 医療施設 |
| 栗山さいとう眼科 | 栗山町朝日三丁目 6-33 | 医療施設 |
| 国民健康保険由仁町立診療所 | 由仁町馬追 1-1 | 医療施設 |
| 長岡医院 | 栗山町中央三丁目 226 | 医療施設 |
| くら内科内視鏡クリニック | 長沼町東町南一丁目 1-9 | 医療施設 |
| 築詰医院 | 夕張市清水沢三丁目 65 | 医療施設 |
| 医療法人社団 中條医院 | 夕張市紅葉山 526-40 | 医療施設 |
| 夕張市立診療所 | 夕張市社光 20 | 医療施設 |
| 南清水沢診療所 | 夕張市南清水沢四丁目 8-6 | 医療施設 |
| みかさホームケアクリニック | 三笠市多賀町 2-1 | 医療施設 |
| 本山医院 | 美唄市大通西一条南一丁目 3-11 | 医療施設 |
| 医療法人社団 井門内科医院 | 美唄市東一条北一丁目 2-8 | 医療施設 |
| 医療法人社団 つぼや耳鼻咽喉科クリニック | 美唄市西一条南一丁目 2-8 | 医療施設 |
| 医療法人社団 雄美会 なかむら内科・消化器内科クリニック | 美唄市東一条南三丁目 2-12 | 医療施設 |
| 医療法人 心和会 心療内科 あおぞらクリニック | 美唄市西二条南二丁目 4-20 | 医療施設 |
| 医療法人社団 三花会 びばい眼科クリニック | 美唄市西一条南一丁目 2-6 | 医療施設 |
| 医療法人社団宏仁会しろした内科・小児科クリニック | 美唄市大通西一条北一丁目 1-31 | 医療施設 |
| 医療法人風のすずらん会美唄すずらんクリニック | 美唄市大通東一条南二丁目 1-8 | 医療施設 |
| 夕張高等学校 | 夕張市南清水沢三丁目 49 | 高等学校 |
| 岩見沢東高等学校 | 岩見沢市東山八丁目 1-1 | 高等学校 |
| 岩見沢西高等学校 | 岩見沢市並木町 30 | 高等学校 |
| 岩見沢農業高等学校 | 岩見沢市並木町 1-5 | 高等学校 |
| 岩見沢緑陵高等学校 | 岩見沢市緑が丘 74-2 | 高等学校 |
| 美唄聖華高等学校 | 美唄市東六条北二丁目 1-1 | 高等学校 |
| 美唄尚栄高等学校 | 美唄市西一条南六丁目 | 高等学校 |
| 三笠高等学校 | 三笠市若草町 397 | 高等学校 |

表 3-4 主要施設一覧(4/4)

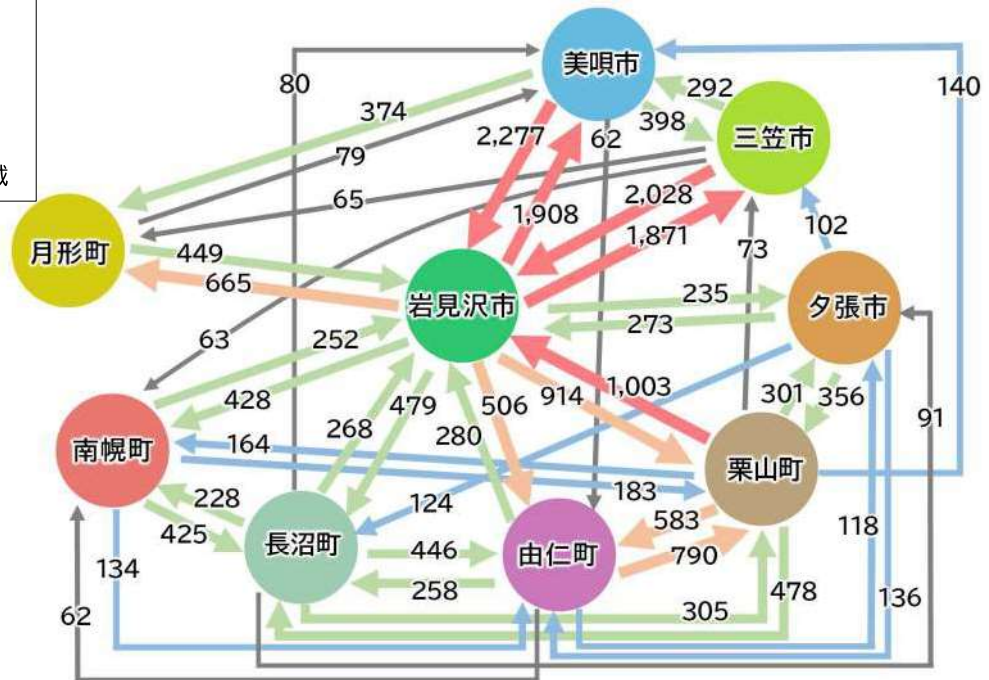
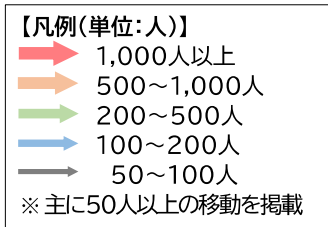
| 施設名 | 住所 | 施設分類 |
|------------------|---------------------|------|
| 南幌高等学校 | 南幌町元町三丁目 2-1 | 高等学校 |
| 長沼高等学校 | 長沼町旭町南二丁目 11-1 | 高等学校 |
| 栗山高等学校 | 栗山町字中里 64-18 | 高等学校 |
| 月形高等学校 | 月形町 1056-1 | 高等学校 |
| 夕張高等養護学校 | 夕張市千代田 7-1 | 教育施設 |
| 岩見沢高等養護学校 | 岩見沢市東町二条八丁目 960-3 | 教育施設 |
| 美唄養護学校 | 美唄市東七条南三丁目 1-1 | 教育施設 |
| 南幌養護学校 | 南幌町緑町五丁目 1-1 | 教育施設 |
| 北海道教育大学 岩見沢校 | 岩見沢市緑が丘二丁目 34-1 | 教育施設 |
| ショッピングみさわ | 夕張市若菜 8-17 | 商業施設 |
| コープさっぽろゆうばり店 | 夕張市南清水沢一丁目 137-37 | 商業施設 |
| ビックショップかね安 | 夕張市末広二丁目 1-6 | 商業施設 |
| 道の駅 夕張メロード | 夕張市紅葉山 526-19 | 商業施設 |
| コープさっぽろ岩見沢南店 | 岩見沢市美園六条八丁目 6-15 | 商業施設 |
| コープさっぽろ岩見沢東店 | 岩見沢市五条東十二丁目 8 | 商業施設 |
| ザ・ビッグ岩見沢店 | 岩見沢市二条東十二丁目 3-1 | 商業施設 |
| イオン岩見沢店 | 岩見沢市大和四条八丁目 1 | 商業施設 |
| ビッグハウス岩見沢店 | 岩見沢市大和一条九丁目 1-1 | 商業施設 |
| JR 生鮮市場岩見沢店 | 岩見沢市五条西九丁目 1-1 | 商業施設 |
| ラッキーマート幌向店 | 岩見沢市幌向南三条三丁目 308-25 | 商業施設 |
| 卸売スーパー岩見沢店 | 岩見沢市北三条西十丁目 2-14 | 商業施設 |
| 業務スーパー岩見沢店 | 岩見沢市五条東六丁目 3-38 | 商業施設 |
| スーパーセンターライアル岩見沢店 | 岩見沢市東町 678-5 | 商業施設 |
| コアビバイ | 美唄市西二条南二丁目 5-1 | 商業施設 |
| 卸売スーパー美唄店 | 美唄市東二条南一丁目 1-1 | 商業施設 |
| コープさっぽろびばい店 | 美唄市東三条北五丁目 1-12 | 商業施設 |
| A コープ三笠店 | 三笠市幸町 12-12 | 商業施設 |
| イオンスーパーセンター三笠店 | 三笠市岡山 1059-1 | 商業施設 |
| 道の駅三笠 | 三笠市岡山 1056 | 商業施設 |
| エーコープなんぼろ店 | 南幌町栄町一丁目 3-3 | 商業施設 |
| ホクレンショップ由仁店 | 由仁町本町 151 | 商業施設 |
| てらさわ | 由仁町中央 97 | 商業施設 |
| POINTSHOP ひらお | 由仁町川端 1030 | 商業施設 |
| フレッシュイングローブ長沼店 | 長沼町銀座北一丁目 1-1 | 商業施設 |
| ラッキー長沼店 | 長沼町西一線北 3 | 商業施設 |
| A コープながめ店 | 長沼町銀座北一丁目 4-3 | 商業施設 |
| 道の駅 マオイの丘公園 | 長沼町東十線南 7 | 商業施設 |
| ラッキー栗山店 | 栗山町松風三丁目 115 | 商業施設 |
| マックスバリュ栗山店 | 栗山町朝日四丁目 31-1 | 商業施設 |
| エーコープつきがた | 月形町 1069 | 商業施設 |
| DCM ニコット月形店 | 月形町清澄町 252-2 | 商業施設 |

(4) 本地域の移動状況

1) 全目的

本地域内の自治体間移動の状況は、中核都市群である岩見沢市を軸とした移動が多いほか、隣接自治体間の移動も見られ、岩見沢市までの交通ネットワークの確保のほか、各市町の繋がりが断絶されないよう交通ネットワークを維持・確保することが必要です。

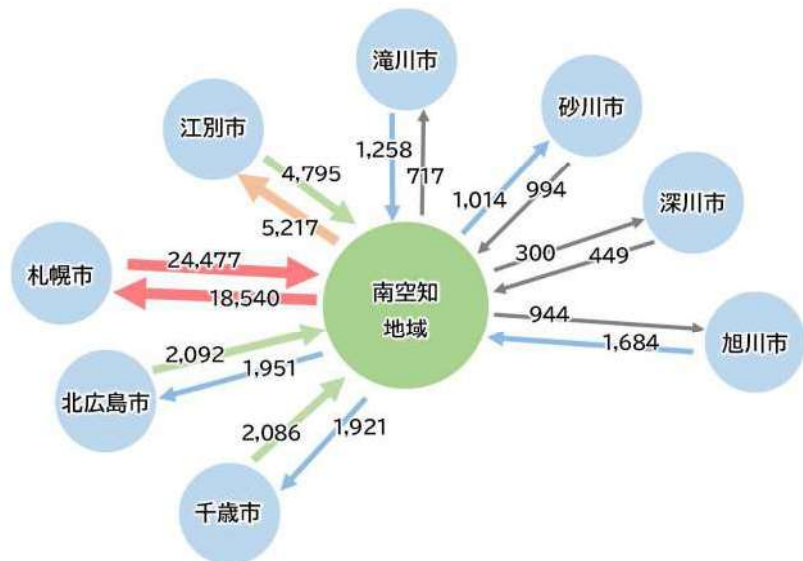
また、本地域は中核都市である札幌市や中核都市群の江別市・北広島市等との繋がりが強いいため、隣接地域との交通ネットワークの維持・確保も重要です。



※令和3（2022）年5月の4時台、10時台、14時台、22時台の移動量を合計

出典：「RESAS（地域経済分析システム）-From-to分析（滞在人口）-」
[\(https://resas.go.jp/tourism-stay/\)](https://resas.go.jp/tourism-stay/) をもとに作成

図 3-17 本地域の自治体間の移動状況図



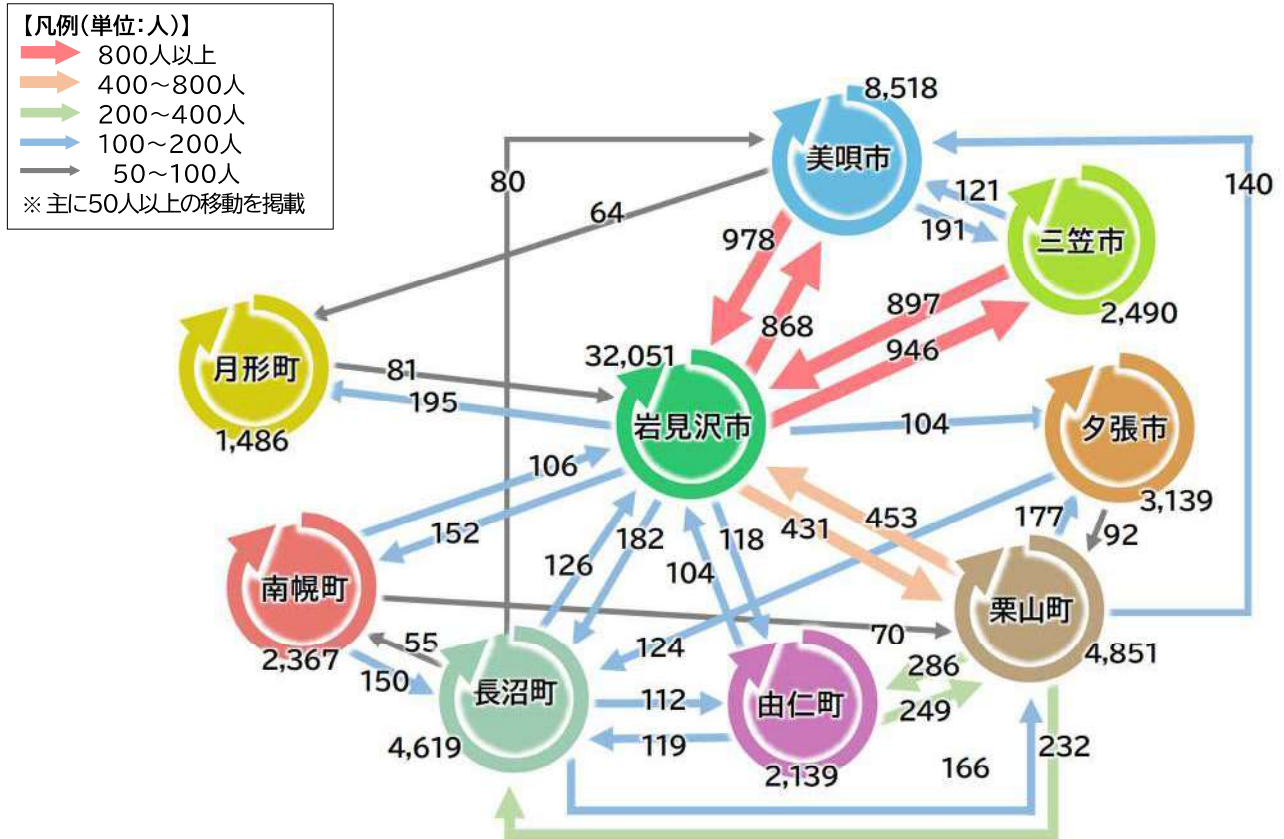
出典：「RESAS（地域経済分析システム）-From-to分析（滞在人口）-」
[\(https://resas.go.jp/tourism-stay/\)](https://resas.go.jp/tourism-stay/) をもとに作成

図 3-18 本地域と本地域外の都市群との移動状況図

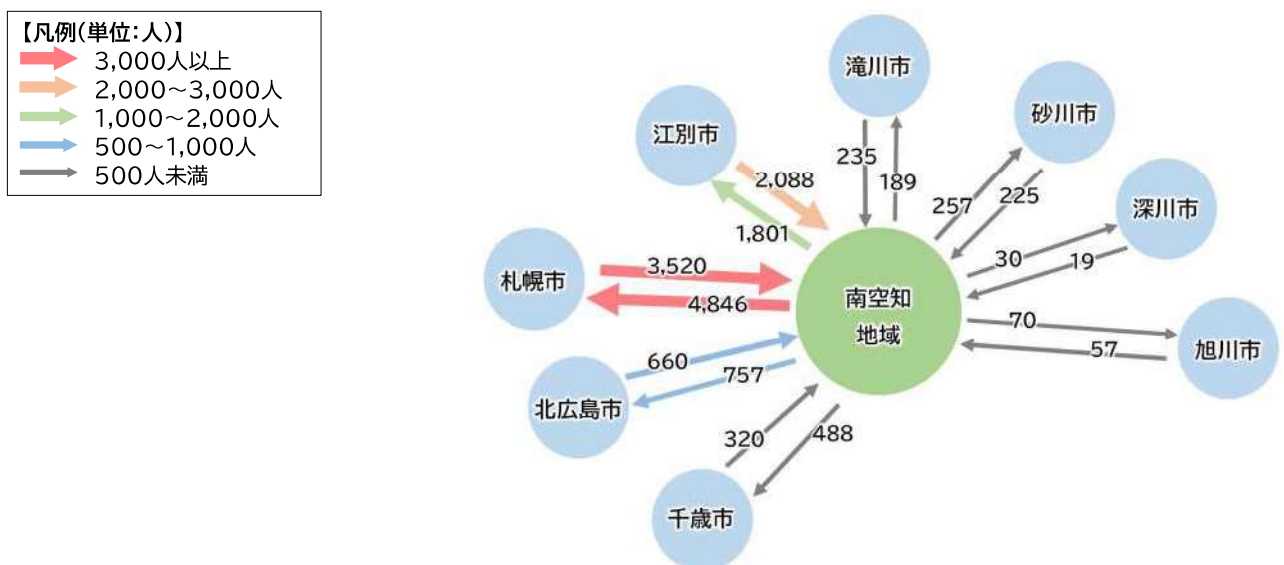
2) 通勤・通学目的

本地域の住民の通勤・通学の状況は、自身が居住する市町内での移動が多いほか、隣接自治体への通勤・通学も見られます。高校を有しない自治体もあるため、高校のある自治体までの交通ネットワークの維持・確保は重要です。

また、地域外のさっぽろ連携中枢都市圏の自治体への通学移動も見られるため、隣接地域との交通ネットワークの維持・確保も重要です。



出典：総務省統計局「平成27年国勢調査」(https://www.e-stat.go.jp/) をもとに作成
 図 3-19 本地域の通勤・通学における自治体間の移動状況図



出典：総務省統計局「平成27年国勢調査」(https://www.e-stat.go.jp/) をもとに作成
 図 3-20 本地域と本地域外の都市群との移動状況図