

ヒグマの地域個体群別農業被害額の推移

- ・空知管内には2つのヒグマ個体群（天塩・増毛、日高・夕張）が生息。
- ・天塩・増毛個体群で農業被害が過去最大であり増加傾向。
- ・日高・夕張個体群による農業被害額は減少傾向が見られるが、以前として高い農業被害額が出ている。

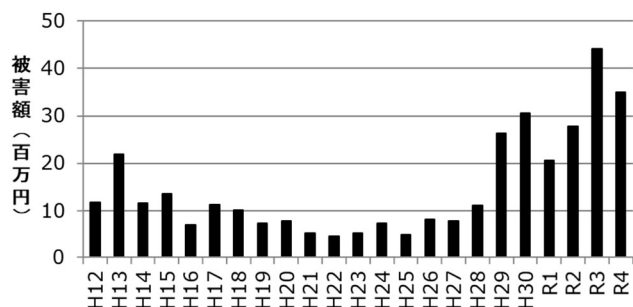
地域	単位：百万円																						
	H12	H13	H14	H15	H16	H17	H18	H19	H20	H21	H22	H23	H24	H25	H26	H27	H28	H29	H30	R1	R2	R3	R4
①渡島半島	12	22	12	14	7	11	10	7	8	5	5	5	7	5	8	8	11	26	31	21	28	44	35
②積丹・恵庭	1	4	2	2	3	10	3	3	3	6	1	5	1	1	5	5	11	5	8	12	4	6	2
③天塩・増毛	0.0	0.8	1.3	0.4	0.4	0.1	0.0	0.5	0.4	0.0	0.2	0.6	0.1	0	0	1	1	0	0	2	2	4	7
④道東・宗谷	42	58	58	46	56	95	96	93	101	130	114	109	80	61	87	118	132	128	144	141	165	164	194
⑤日高・夕張	24	39	36	40	67	39	34	34	30	30	71	40	28	26	28	37	30	39	45	47	51	43	33

* 空知管内のヒグマ個体群について（ヒグマ管理計画の中で計画対象地域）

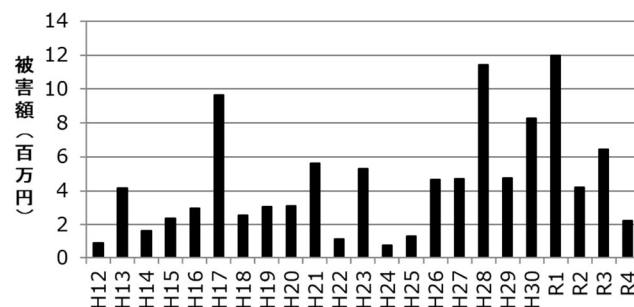
天塩・増毛：石狩・上川・留萌管内の一部、空知（深川市、月形町、浦臼町、新十津川町、妹背牛町、秩父別町、雨竜町、北竜町、沼田町）

日高・夕張：日高・上川・胆振・十勝の一部、空知（夕張市、岩見沢市、美瑛市、芦別市、赤平市、三笠市、滝川市、砂川市、歌志内市、南幌町、奈井江町、上砂川町、由仁町、長沼町、栗山町（深川市））

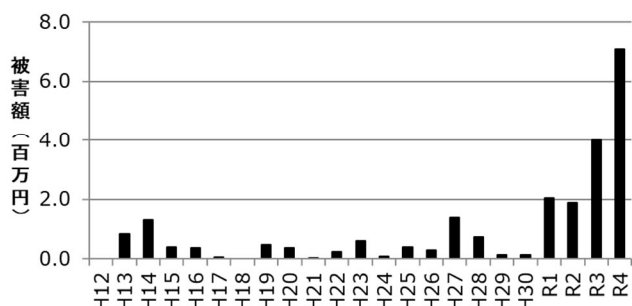
①渡島半島地域



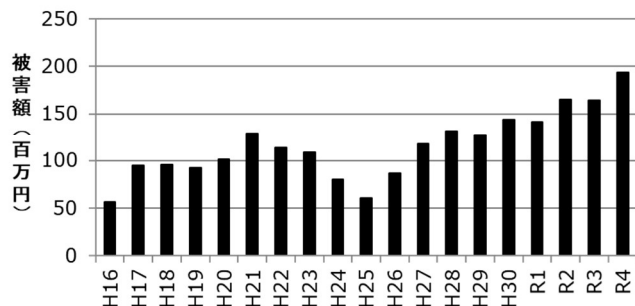
②積丹・恵庭地域



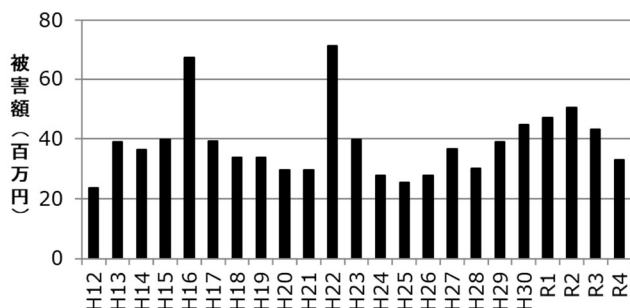
③天塩・増毛地域



④道東・宗谷地域



⑤日高・夕張地域

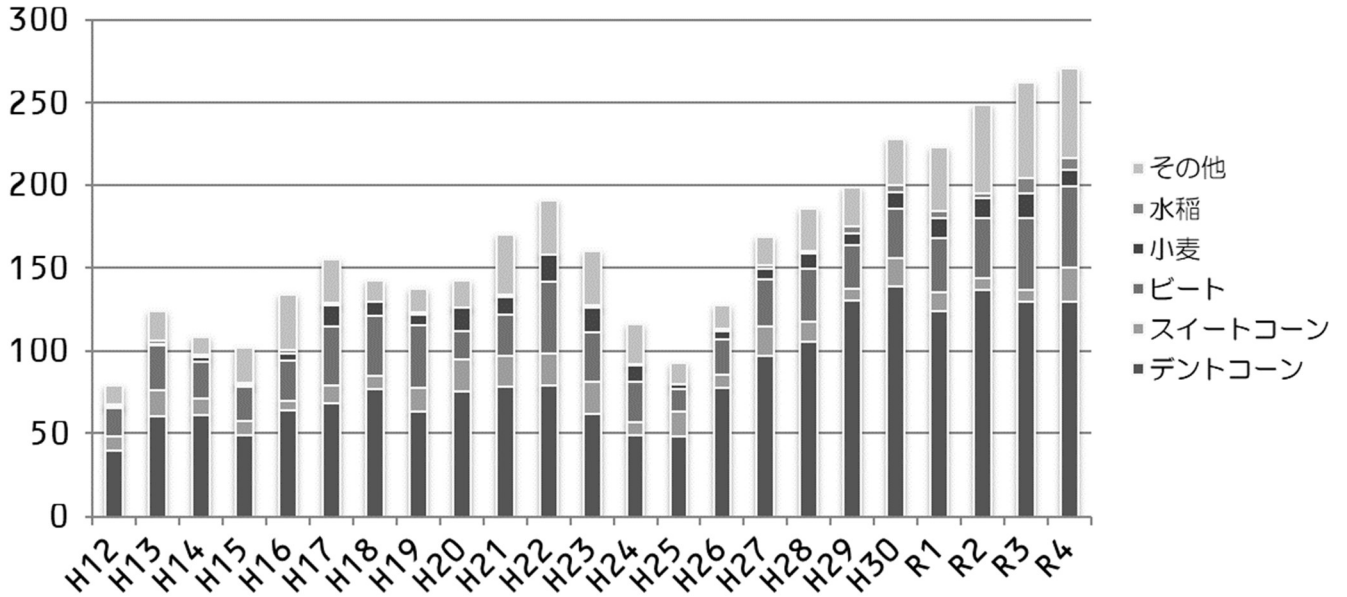


ヒグマによる主要作物別農業被害額（全道）

単位：百万円

作物	H12	H13	H14	H15	H16	H17	H18	H19	H20	H21	H22	H23	H24	H25	H26	H27	H28	H29	H30	R1	R2	R3	R4
デントコーン	39	61	61	49	64	68	77	63	75	78	78	62	49	48	77	97	106	130	139	124	137	130	130
スイートコーン	9	15	10	8	6	11	9	14	20	19	20	20	8	15	8	18	12	8	16	11	7	7	20
ビート	17	28	22	20	25	36	36	38	17	25	43	29	25	13	22	28	31	26	30	32	36	43	49
小麦	1	1	3	1	5	13	8	6	14	11	16	15	10	3	5	7	10	7	10	12	12	15	10
水稲	1	2	2	2	2	2	0	2	0	1	0	2	1	1	1	2	2	4	4	4	3	9	7
その他	11	18	11	22	33	26	13	14	16	36	33	32	24	13	14	17	25	23	28	39	54	58	55
合計	78	124	109	102	134	156	143	138	143	170	191	160	116	93	128	169	185	198	228	223	249	262	271

(百万円)



ヒグマによる主要作物別農業被害額の割合【令和4年度】

