

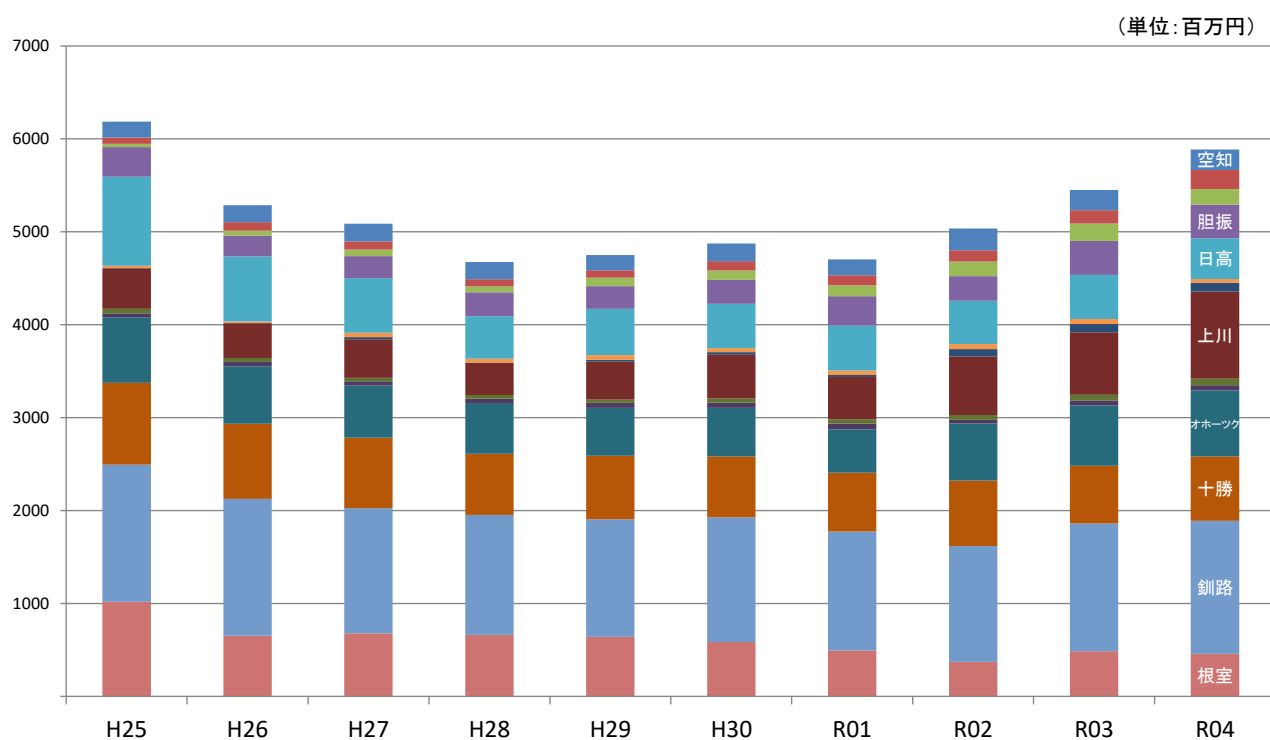
野生鳥獣による農林水産業被害調査結果(令和4年度)

(※海獣類被害を除く)

1. 野生鳥獣による被害金額の推移(振興局別)

単位:百万円

	H25	H26	H27	H28	H29	H30	R01	R02	R03	R04
空知	170	182	189	185	164	187	171	234	217	221
石狩	69	92	90	77	78	102	109	121	145	205
後志	35	54	70	63	94	101	116	157	187	167
胆振	318	222	236	258	242	256	317	266	365	364
日高	958	700	589	456	498	478	485	465	475	437
渡島	23	14	48	41	50	43	46	55	55	41
檜山	4	3	23	6	22	28	20	78	89	95
上川	435	376	415	345	407	471	459	630	671	938
留萌	51	42	38	39	36	44	44	52	62	69
宗谷	42	46	45	47	53	58	64	41	53	56
オホーツク	704	619	561	545	514	522	465	613	648	711
十勝	881	808	759	657	685	656	632	706	621	692
釧路	1,477	1,474	1,345	1,292	1,266	1,343	1,283	1,246	1,374	1,431
根室	1,017	653	679	662	640	584	493	372	487	459
計	6,185	5,285	5,087	4,675	4,749	4,873	4,704	5,036	5,450	5,887



※海獣類による被害金額を除く。

※十万の位で四捨五入しているため、農業・林業・水産業の各被害額と合計の額が一致しない場合がある。

※対前年増減額については、一部市町村で被害金額の算出方法や把握方法に変更があり、単純比較はできないものであること。

2. 令和4年度 振興局別 農林水産業別 鳥獣による被害金額

単位:百万円

	鳥類				獣類				合計			
	農業	林業	水産業	合計	農業	林業	水産業	合計	農業	林業	水産業	総計
空知	21			21	200			200	221		0.00	221
石狩	38			38	167			167	205		0.00	205
後志	10			10	157	0.0		157	167		0.00	167
胆振	3		0.5	4	357	2.7		360	361	3	0.49	364
日高	3			3	435			435	437		0.00	437
渡島	3			3	38	0.2	0.0	38	40		0.01	41
檜山	19			19	77			77	95		0.00	95
上川	34		1.9	36	898	4.1	0.2	903	932	4	2.14	938
留萌	4			4	66			66	69		0.00	69
宗谷	14			14	42			42	56		0.00	56
オホーツク	17			17	694			694	711		0.00	711
十勝	75			75	582	34.8		617	657	35	0.00	692
釧路	72			72	1,355	3.8		1,359	1,427	4	0.00	1,431
根室	61			61	396	2.8		399	457	3	0.00	459
計	374		2.4	376	5,462	48	0.2	5,510	5,836	48	2.64	5,887

農林水産業別による被害金額の推移

単位:百万円

	H25	H26	H27	H28	H29	H30	R01	R02	R03	R04
農業	5,999	5,140	4,945	4,598	4,727	4,811	4,664	4,995	5,409	5,836
林業	155	103	103	66	10	59	38	39	40	48
水産業	31	42	39	11	12	3	2	2	1	3
合計	6,185	5,285	5,087	4,675	4,749	4,873	4,704	5,036	5,450	5,887

3. 令和4年度 鳥獣別による被害金額

単位:百万円

種類	農業	林業	水産業	合計	主な被害対象	
鳥類	カラス類	310		0.2	311	牛、ロールバックサイレージ等、葉茎菜類、果樹、ニジマス
	カモメ類	16		0.5	17	ロールバックサイレージ等、サケ・マス、スケソウダラ
	ドバト	11			11	小麦、小豆、大豆、その他豆類、その他果菜類
	タンチョウ	7			7	デントコーン、ばれいしょ、葉茎菜類、牧草、小麦
	キジバト	7			7	大豆、小麦、飼料・配合飼料、デントコーン、その他豆類
	ハクチョウ類	5			5	小麦、ロールバックサイレージ等、その他農作物
	アオサギ	2		1.5	4	水稻、ヤマベ、ニジマス
	マガン	4			4	小麦、水稻
	スズメ	4			4	水稻、スイートコーン、その他果菜類、デントコーン、その他麦類
	カモ類	2		0.2	2	水稻、ニジマス
	その他鳥類	4			4	小麦、デントコーン、大豆、水稻、その他農作物
	鳥類計	374		2.4	376	
獣類	エゾシカ	4,798	48		4,846	牧草、水稻、デントコーン、ビート、ばれいしょ
	ヒグマ	271		0.08	271	デントコーン、ビート、スイートコーン、小麦、その他根菜類
	アライグマ	144			144	スイートコーン、その他果菜類、いちご、水稻、メロン、
	キツネ	130			130	牛、葉茎菜類、ビート、スイートコーン、ばれいしょ
	ユキウサギ	74			74	ビート、その他根菜類、大豆、その他農作物、葉茎菜類、
	タヌキ	7			7	その他根菜類、スイートコーン、飼料・配合飼料、水稻、いちご
	その他獣類	37		0.15	38	デントコーン、その他農作物、その他果菜類、ビート、ニジマス
	獣類計	5,462	48	0.2	5,510	
合計	5,836	48	3	5,887		

※海獣類による被害金額を除く。

※十万の位で四捨五入しているため、農業・林業・水産業の各被害額と合計の額が一致しない場合がある。

※対前年増減額については、一部市町村で被害金額の算出方法や把握方法に変更があり、単純比較はできないものであること。

4. エゾシカによる農業、林業被害金額の推移

北海道全体における農林業被害額

(単位:百万円)

	H25	H26	H27	H28	H29	H30	R01	R02	R03	R04
農業	5,408	4,510	4,152	3,851	3,918	3,799	3,760	4,029	4,441	4,798
林業	155	103	103	66	10	59	37	39	40	48
合計	5,563	4,613	4,255	3,917	3,928	3,858	3,797	4,068	4,480	4,846

北海道東部地域(オホーツク、十勝、釧路、根室管内)における農林業被害額

(単位:百万円)

	H25	H26	H27	H28	H29	H30	R01	R02	R03	R04
農業	3,631	3,071	2,798	2,634	2,633	2,468	2,378	2,467	2,663	2,792
林業	59	87	87	62	3	56	3	14	13	41
合計	3,690	3,158	2,885	2,696	2,636	2,524	2,381	2,481	2,676	2,833

北海道西部地域(石狩、空知、上川、留萌、宗谷、胆振、日高管内)における農林業被害額

(単位:百万円)

	H25	H26	H27	H28	H29	H30	R01	R02	R03	R04
農業	1,741	1,409	1,278	1,160	1,200	1,229	1,264	1,373	1,567	1,794
林業	95	16	15	4	6	3	33	3	25	6
合計	1,836	1,425	1,293	1,164	1,206	1,232	1,297	1,376	1,592	1,800

北海道南部地域(渡島、檜山、後志管内)における農林業被害額

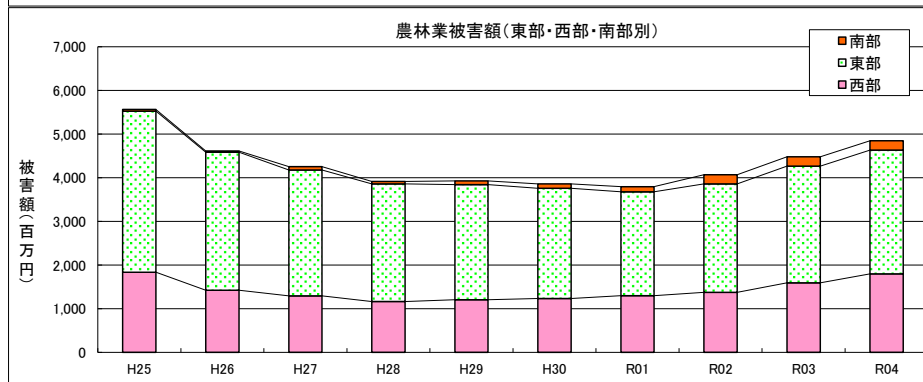
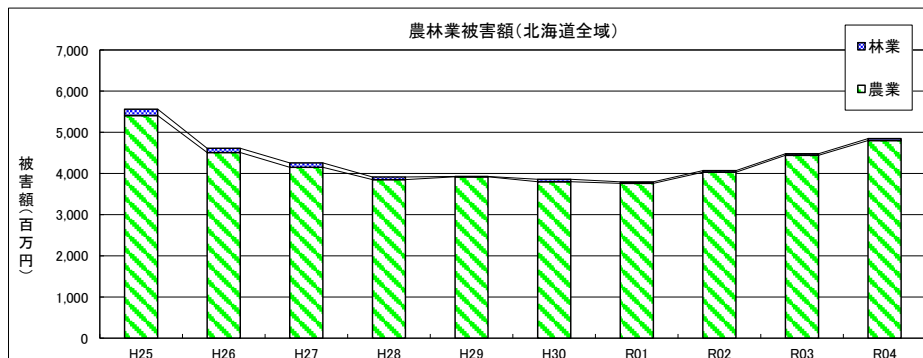
(単位:百万円)

	H25	H26	H27	H28	H29	H30	R01	R02	R03	R04
農業	36	30	76	57	85	102	117	190	210	212
林業	1	0	1	0	0	0	1	22	2	0
合計	37	30	77	57	85	102	118	212	212	212

振興局別農林業被害額の内訳

(単位:百万円)

	H25	H26	H27	H28	H29	H30	R01	R02	R03	R04
空知	131	145	135	136	117	120	119	152	166	155
石狩	34	55	48	43	42	53	46	49	55	121
後志	17	22	37	26	51	71	82	123	126	135
胆振	286	191	197	219	204	185	238	210	318	323
日高	911	648	534	440	469	448	462	440	448	416
渡島	18	6	38	29	25	18	28	43	38	26
檜山	2	1	2	2	9	12	8	46	48	51
上川	399	319	322	268	323	360	356	458	529	700
留萌	44	37	31	34	29	38	39	45	51	56
宗谷	31	30	25	24	22	28	37	22	26	30
オホーツク	635	541	449	442	393	404	357	485	511	590
十勝	704	647	578	481	534	461	483	523	470	525
釧路	1,386	1,383	1,247	1,204	1,146	1,160	1,127	1,165	1,278	1,335
根室	965	588	611	568	564	499	415	308	417	383
合計	5,563	4,613	4,254	3,916	3,928	3,857	3,797	4,068	4,480	4,846

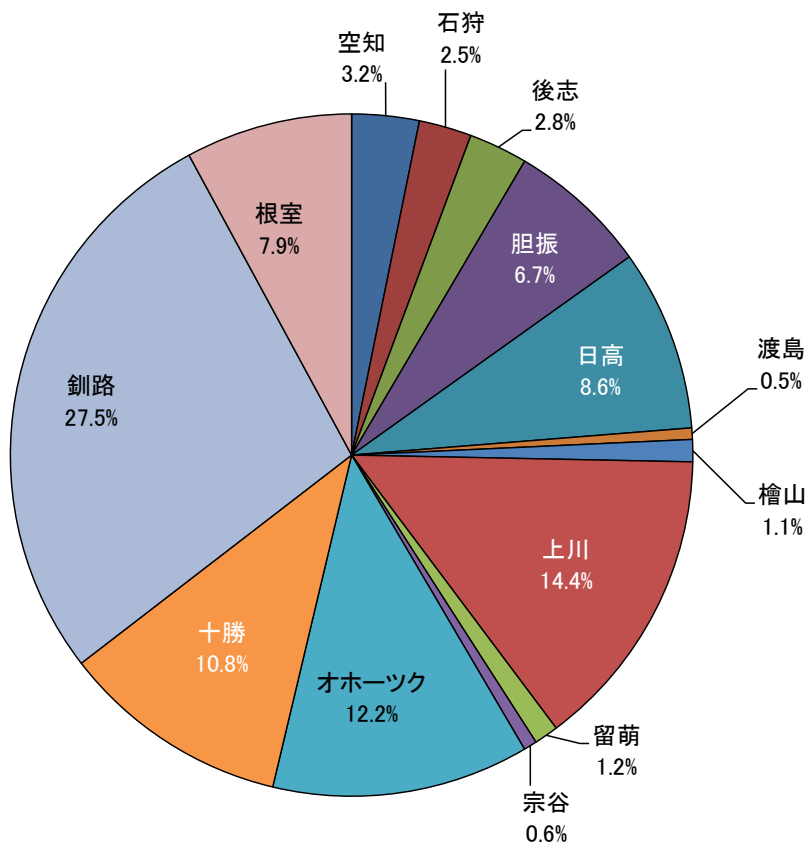


※十万の位で四捨五入しているため、各振興局被害額と合計の額が一致しない場合がある。
 ※対前年増減額については、一部市町村で被害金額の算出方法や把握方法に変更があり、単純比較はできないものであること。

5. 令和4年度 エゾシカによる農林業被害額(振興局別)

単位:百万円

	被害金額			対前年 増減額	令和4年度に被害額が1億円を超える市町村					
	R02	R03	R04							
空知	152	166	155	△ 12						
石狩	49	55	121	66						
後志	123	126	135	9						
胆振	210	318	323	5	むかわ町					
日高	440	448	416	△ 31	新ひだか町					
渡島	43	38	26	△ 12						
檜山	46	48	51	3						
上川	458	529	700	171	富良野市	美瑛町	和寒町			
留萌	45	51	56	5						
宗谷	22	26	30	5						
オホーツク	485	511	590	79	北見市	小清水町				
十勝	523	470	525	55	足寄町					
釧路	1,165	1,278	1,335	56	釧路市	厚岸町	浜中町	標茶町	弟子屈町	白糠町
根室	308	417	383	△ 34	根室市					
計	4,068	4,480	4,846	366						

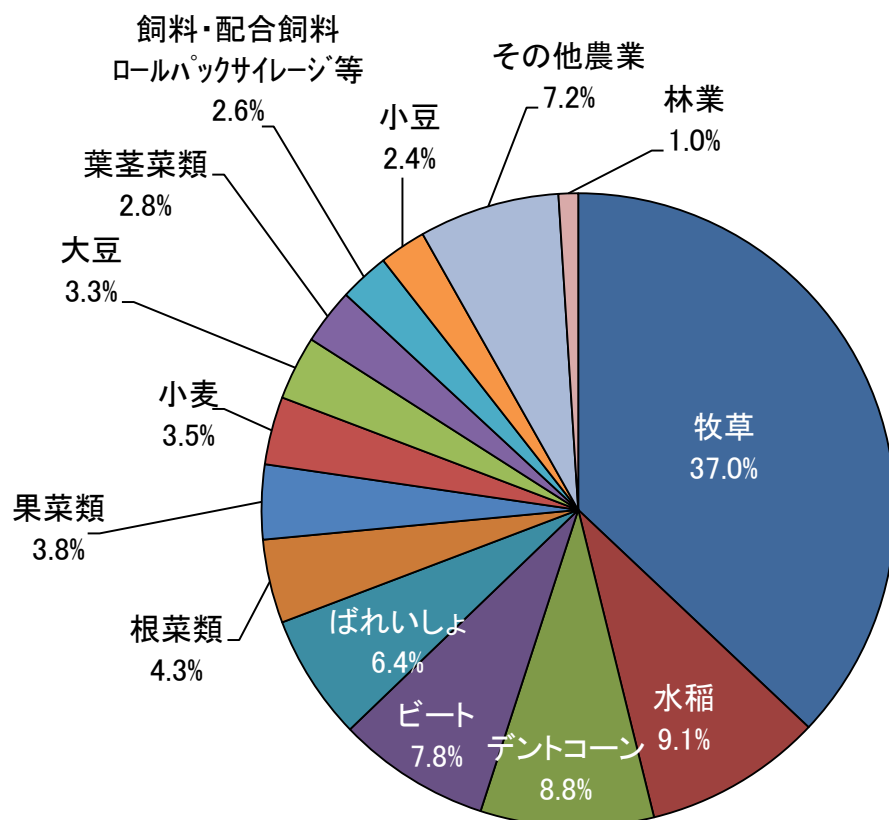


※十万の位で四捨五入しているため、各振興局被害額と合計の額が一致しない場合がある。
 ※対前年増減額については、一部市町村で被害金額の算出方法や把握方法に変更があり、単純比較はできないものであること。

6. 令和4年度 エゾシカによる農林業被害額(作物別)

単位:百万円

作物	R03	R04	対前年	
			増減額	増減率
牧草	1,867	1,795	△ 72	△4%
水稲	376	442	66	18%
デントコーン	304	428	124	41%
ビート	353	379	26	7%
ばれいしょ	323	311	△ 12	△4%
根菜類	145	207	62	43%
果菜類	45	185	139	309%
小麦	180	168	△ 12	△7%
大豆	114	158	45	39%
葉茎菜類	118	138	20	17%
飼料・配合飼料 ロールパックスイレージ等	135	124	△ 11	△8%
小豆	88	116	28	32%
その他農業	392	348	△ 44	△11%
林業	40	48	9	21%
合計	4,480	4,846	366	8%



※十万の位で四捨五入しているため、各振興局被害額と合計の額が一致しない場合がある。

※対前年増減額については、一部市町村で被害金額の算出方法や把握方法に変更があり、単純比較はできないものであること。