

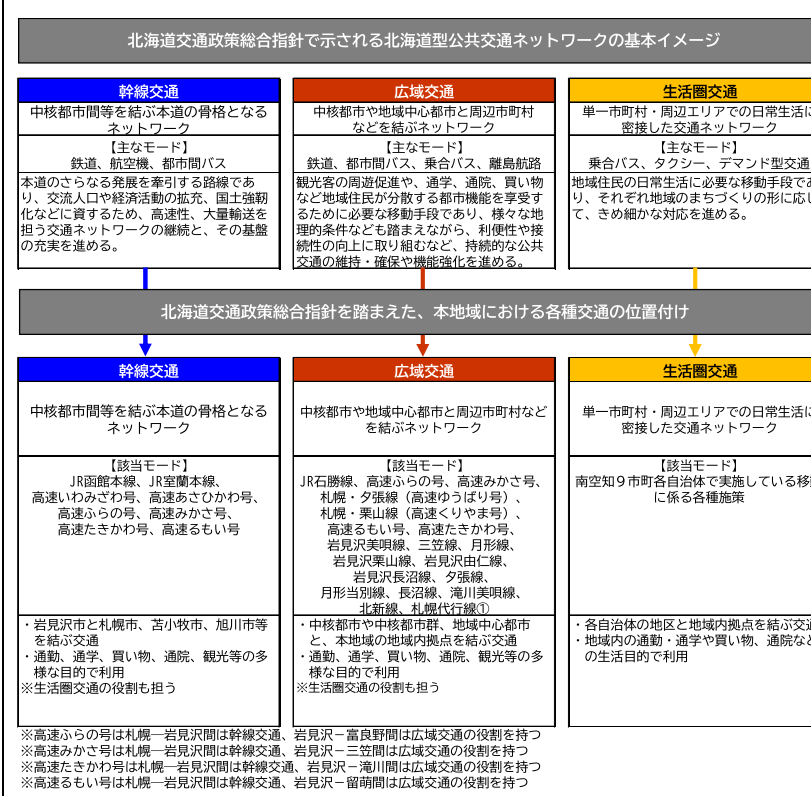
南空知地域公共交通計画 修正箇所対照表

南空知地域公共交通計画（素案）	南空知地域公共交通計画（骨子案）	備 考								
<p>P8 (削除)</p> <p>P17 4) 連携ビジョン 連携ビジョンでは、圏域の自治体の連携による地域公共交通の利便性の向上に資する I C T等を活用した各種交通モードの連携や地域公共交通の利用促進、地域公共交通の担い手（事業者・運転手等）確保に係る取組を行うこととしています。</p> <p>表 2-13 連携ビジョンにおける公共交通に関する施策</p> <table border="1" data-bbox="163 783 786 898"> <thead> <tr> <th>計画名・年次</th> <th>計画内容</th> </tr> </thead> <tbody> <tr> <td>○南空知圏連携ビジョン -令和 2（2020）年度から 令和 6（2024）年度</td> <td> <ul style="list-style-type: none"> <li>■結びつきやネットワークの強化に係る政策分野</li> <li>●地域公共交通の維持確保と利用促進</li> <li>・高齢化や人口減少社会に対応した住民の移動手段の確保や観光客など交流人口も含めた移動の利便性を図ることを目的に、交通ネットワーク整備や公共交通の利用促進等を連携して進めていく</li> </ul> </td> </tr> </tbody> </table>	計画名・年次	計画内容	○南空知圏連携ビジョン -令和 2（2020）年度から 令和 6（2024）年度	<ul style="list-style-type: none"> <li>■結びつきやネットワークの強化に係る政策分野</li> <li>●地域公共交通の維持確保と利用促進</li> <li>・高齢化や人口減少社会に対応した住民の移動手段の確保や観光客など交流人口も含めた移動の利便性を図ることを目的に、交通ネットワーク整備や公共交通の利用促進等を連携して進めていく</li> </ul>	<p>P8</p> <p>2) 連携ビジョン 連携ビジョンでは、圏域の市町村の連携による地域公共交通の利便性の向上に資する I C T等を活用した各種交通モードの連携や地域公共交通の利用促進、地域公共交通の担い手（事業者・運転手等）確保に係る取組を行うこととしています。</p> <table border="1" data-bbox="1010 432 1632 568"> <thead> <tr> <th>計画名・年次</th> <th>計画内容</th> </tr> </thead> <tbody> <tr> <td>○南空知圏連携ビジョン -令和 2（2020）年度から 令和 6（2024）年度</td> <td> <ul style="list-style-type: none"> <li>■結びつきやネットワークの強化に係る政策分野</li> <li>●地域公共交通の維持確保と利用促進</li> <li>・高齢化や人口減少社会に対応した住民の移動手段の確保や観光客など交流人口も含めた移動の利便性を図ることを目的に、交通ネットワーク整備や公共交通の利用促進等を連携して進めていく</li> </ul> </td> </tr> </tbody> </table> <p>P17 (新設)</p>	計画名・年次	計画内容	○南空知圏連携ビジョン -令和 2（2020）年度から 令和 6（2024）年度	<ul style="list-style-type: none"> <li>■結びつきやネットワークの強化に係る政策分野</li> <li>●地域公共交通の維持確保と利用促進</li> <li>・高齢化や人口減少社会に対応した住民の移動手段の確保や観光客など交流人口も含めた移動の利便性を図ることを目的に、交通ネットワーク整備や公共交通の利用促進等を連携して進めていく</li> </ul>	<p>南空知圏連携ビジョンは本 地域の市町で策定している ため(P17)へ移動</p> <p>南空知圏連携ビジョンは本 地域の市町で策定している ため(P8)から移動</p>
計画名・年次	計画内容									
○南空知圏連携ビジョン -令和 2（2020）年度から 令和 6（2024）年度	<ul style="list-style-type: none"> <li>■結びつきやネットワークの強化に係る政策分野</li> <li>●地域公共交通の維持確保と利用促進</li> <li>・高齢化や人口減少社会に対応した住民の移動手段の確保や観光客など交流人口も含めた移動の利便性を図ることを目的に、交通ネットワーク整備や公共交通の利用促進等を連携して進めていく</li> </ul>									
計画名・年次	計画内容									
○南空知圏連携ビジョン -令和 2（2020）年度から 令和 6（2024）年度	<ul style="list-style-type: none"> <li>■結びつきやネットワークの強化に係る政策分野</li> <li>●地域公共交通の維持確保と利用促進</li> <li>・高齢化や人口減少社会に対応した住民の移動手段の確保や観光客など交流人口も含めた移動の利便性を図ることを目的に、交通ネットワーク整備や公共交通の利用促進等を連携して進めていく</li> </ul>									

P21 (2) 求められている役割を踏まえた本計画における公共交通の位置付け



P21 (2) 求められている役割を踏まえた本計画における公共交通の位置付け



・広域交通を鉄道の利用実態に即した記載に修正  
 ・幹線交通(下段)に「広域交通・生活圏交通の役割も担う」を追記

P24-25 社会状況の整理

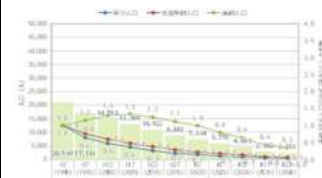


図 3-5 夕張市における人口推移



図 3-6 岩見沢市における人口推移



図 3-7 美幌市における人口推移

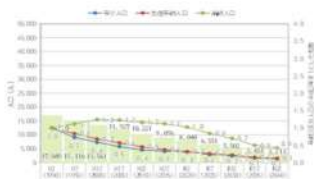


図 3-8 三笠市における人口推移



図 3-9 南幌町における人口推移

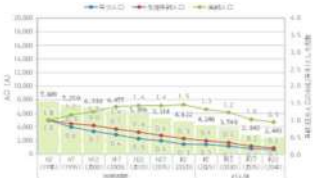


図 3-10 由仁町における人口推移



図 3-11 長沼町における人口推移



図 3-12 栗山町における人口推移



図 3-13 月形町における人口推移

P24-25 社会状況の整理

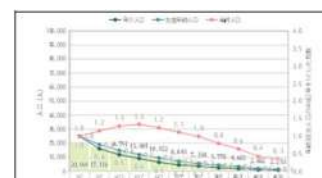


図 3-5 夕張市における人口推移



図 3-6 岩見沢市における人口推移

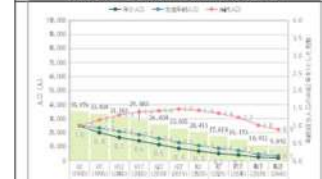


図 3-7 美幌市における人口推移

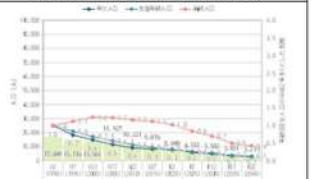


図 3-8 三笠市における人口推移

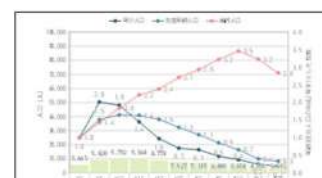


図 3-9 南幌町における人口推移

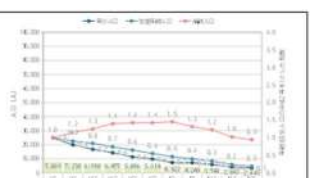


図 3-10 由仁町における人口推移

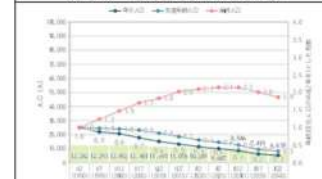


図 3-11 長沼町における人口推移

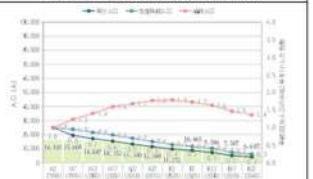


図 3-12 栗山町における人口推移

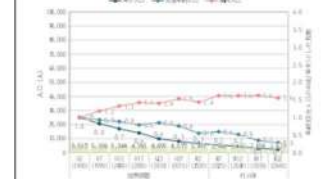


図 3-13 月形町における人口推移

グラフ縦軸(人口)について  
人口の多い岩見沢市を 10  
万人、他市を 5 万人、他町  
を 2 万人に修正

表 3-1 主要施設一覧(1/4)

施設名	住所	施設分類
夕張市役所	夕張市本町四丁目2	公共施設
南支所	夕張市南清水沢四丁目 48-12	公共施設
若見沢市役所	若見沢市場が丘一丁目1-1	公共施設
北村支所	若見沢市北村赤川 593-1	公共施設
栗沢支所	若見沢市栗沢町栗本町 21	公共施設
美幌市役所	美幌市西三条南一丁目1-1	公共施設
東美幌出張所	美幌市字美幌 1990-90	公共施設
三笠市役所	三笠市幸町 2	公共施設
南幌町役場	南幌町栄町三丁目 2-1	公共施設
由仁町役場	由仁町新光 200	公共施設
長沼町役場	長沼町中央北一丁目 1-1	公共施設
北長沼出張所	長沼町第一線北 15	公共施設
南長沼出張所	長沼町第四線南 6	公共施設
栗山町役場	栗山町松風三丁目 252	公共施設
離立出張所	栗山町字離立 176-8	公共施設
月形町役場	月形町 1219	公共施設
独立行政法人労働者健康安全機構 北海道中央労災病院	若見沢市四条東十六丁目 5	医療施設
若見沢市立総合病院	若見沢市九条西七丁目 2	医療施設
医療法人 恵仁会 空知病院	若見沢市大和一条八丁目 1	医療施設
野宮病院	若見沢市五条東十八丁目 57	医療施設
医療法人社団 北陽会 牧病院	若見沢市四条西五丁目 9	医療施設
医療法人 北翔会 若見沢北翔会病院	若見沢市十条西二十一丁目 1-1	医療施設
医療法人社団明日佳 若見沢明日佳病院	若見沢市志文町 297-13	医療施設
若見沢市立栗沢病院	若見沢市栗沢町南本町 30	医療施設
栗山赤十字病院	栗山町朝日三丁目 2	医療施設
国民健康保険町立南幌病院	南幌町元町二丁目 2-1	医療施設
町立長沼病院	長沼町中央南二丁目 2-1	医療施設
市立三笠総合病院	三笠市宮本町 489-1	医療施設
医療法人社団 幾生会 南ぞらち記念病院	三笠市岡山 506-8	医療施設
市立美幌病院	美幌市西二条北一丁目 1-1	医療施設
独立行政法人労働者健康安全機構 北海道せき嶺センター	美幌市東四条南一丁目 3-1	医療施設
医療法人社団 慶北会 花田病院	美幌市大通東一条北二丁目 2-5	医療施設
国民健康保険月形町立病院	月形町 1466-1	医療施設
若見沢市夜間急病センター	若見沢市十条西三丁目 1	医療施設
くびどりクリニック	若見沢市志文町 301	医療施設
医療法人 北翔会 6条整形外科クリニック	若見沢市六条西一丁目 8	医療施設
医療法人社団 竹内眼科医院	若見沢市七条西六丁目 1-1	医療施設
医療法人社団 竹内医院	若見沢市六条西二丁目 4	医療施設
医療法人 社団 竹内内科循環器科	若見沢市美園五条三丁目 2-1	医療施設
医療法人社団 中央医院	若見沢市六条西六丁目 4-7	医療施設
医療法人社団 エリヤ会 北五条医院	若見沢市北四条西十丁目 4-7	医療施設

(新設)

生活関連施設に併せて主な施設を一覧化して追加

表 3-2 主要施設一覧 (2/4)

施設名	住所	施設分類
医療法人社団 久佐会 得地内科医院	岩見沢市三条西六丁目 11	医療施設
医療法人社団 健伸会 東町ファミリー・クリニック	岩見沢市東町一条八丁目 932-74	医療施設
医療法人社団 健伸会 薬沢町美流渡診療所	岩見沢市薬沢町美流渡新町 93	医療施設
医療法人社団 宮本泌尿器科医院	岩見沢市美園二条一丁目 1-5	医療施設
医療法人社団 石塚内科医院	岩見沢市五条東十一丁目 45	医療施設
医療法人社団 腎友会 岩見沢クリニック	岩見沢市八条西十丁目 8-1	医療施設
医療法人社団 松本皮膚科クリニック	岩見沢市四条西八丁目 1	医療施設
岩見沢市万字診療所	岩見沢市薬沢町万字英町 1	医療施設
医療法人社団 中村耳鼻咽喉科・呼吸器科	岩見沢市三条西五丁目 7-2	医療施設
医療法人社団 岩見沢レディースクリニック	岩見沢市八条西十九丁目 3-1	医療施設
医療法人社団 敬新会 森元皮膚科	岩見沢市六条東一丁目 2-4	医療施設
かまだクリニック	岩見沢市三条西四丁目 3	医療施設
大月クリニック	岩見沢市二条西六丁目 3-2	医療施設
医療法人社団 はなだ皮膚科クリニック	岩見沢市三条西四丁目 4	医療施設
岩見沢かとう眼科	岩見沢市二条西七丁目 8-1	医療施設
医療法人 前佐会 岩見沢脳神経外科	岩見沢市八条西十九丁目 8-6	医療施設
医療法人社団 平安会 かない内科・消化器クリニック	岩見沢市二条西七丁目 1-1	医療施設
医療法人社団 倉増整形外科	岩見沢市二条西七丁目 1	医療施設
エスト皮膚科クリニック	岩見沢市七条東六丁目 11-15	医療施設
医療法人社団 優祥会 大川内科医院	岩見沢市幌向南二条三丁目 310-50	医療施設
医療法人社団 森川内科クリニック	岩見沢市七条東一丁目 10-3	医療施設
医療法人社団 祥和会 いわみざわ神経内科・内科 C L I N I C	岩見沢市七条東六丁目 11-15	医療施設
医療法人社団 あくつこどもクリニック	岩見沢市十条西四丁目 3-1	医療施設
医療法人社団 にしざわ耳鼻咽喉科クリニック	岩見沢市七条西六丁目 9	医療施設
医療法人社団平安会 はた形成外科クリニック	岩見沢市二条西六丁目 3-3	医療施設
石川内科・泌尿器科クリニック	岩見沢市四条西七丁目 8-1	医療施設
医療法人社団 さとうキッズクリニック	岩見沢市大和一条九丁目 1-1	医療施設
こじま内科クリニック	岩見沢市六条東十三丁目 20	医療施設
田中クリニック	岩見沢市幌向南四二条二丁目 237	医療施設
医療法人 K & K ほろむいクリニック	岩見沢市幌向南一条三丁目 334	医療施設
医療法人 おなかのクリニック	岩見沢市九条東一丁目 1-5	医療施設
出口小児科医院	岩見沢市七条西五丁目 15-1	医療施設
ささえるクリニック岩見沢	岩見沢市忠文本町五条二丁目 1-11	医療施設
海老原医院	岩見沢市日の出台一丁目 16-21	医療施設
医療法人社団かわなみ耳鼻咽喉科	岩見沢市二条西六丁目 2-1	医療施設
医療法人社団 大川眼科医院	岩見沢市五条西五丁目 1-25	医療施設
すこやかクリニック上幌向	岩見沢市上幌向南一条四丁目 1262	医療施設
医療法人社団 G O Z E N こうだ整形外科	岩見沢市大和三条九丁目 16	医療施設
はくま内科・呼吸器内科クリニック	岩見沢市七条東六丁目 11-15	医療施設
医療法人社団すずかけ会松藤医院	岩見沢市二条西四丁目 8	医療施設
岩見沢こころクリニック	岩見沢市二条東十五丁目 5-2	医療施設

(新設)

表 3-3 主要施設一覧 (3/4)

施設名	住所	施設分類
よしむら糖尿病クリニック	若見沢市一条西七丁目 2-2	医療施設
ほさか眼科	若見沢市九条西十丁目 1-34	医療施設
心と体の小児科ふじねクリニック	若見沢市七条東六丁目 11-15	医療施設
経整形外科医院	衆山町中央二丁目 251	医療施設
医療法人社団 板垣医院	衆山町中央二丁目 219	医療施設
医療法人 やわらぎ みどり野医院	南幌町栄町一丁目 1-20	医療施設
池田内科クリニック	長沼町銀座南二丁目 2-17	医療施設
ポロナイクリニック	長沼町字機内 1720-275	医療施設
医療法人社団 牧野内科医院	由仁町中央 19	医療施設
マオイクリニック	長沼町東五線北 4	医療施設
つぎたてクリニック	衆山町字壺立 363-49	医療施設
医療法人社団 穂稜会 長沼内科消化器科	長沼町西町一丁目 8-16	医療施設
にしみこどもクリニック	衆山町中央三丁目 324-4	医療施設
医療法人社団 輝仁会長沼整形外科・リハビリテーション科	長沼町西町一丁目 8-15	医療施設
衆山さいとう眼科	衆山町朝日三丁目 6-33	医療施設
国民健康保険由仁町立診療所	由仁町馬道 1-1	医療施設
長岡医院	衆山町中央三丁目 226	医療施設
くら内科内視鏡クリニック	長沼町東町南一丁目 1-9	医療施設
薬話医院	夕張市清水沢三丁目 65	医療施設
医療法人社団 中候医院	夕張市紅葉山 526-40	医療施設
夕張市立診療所	夕張市社光 20	医療施設
南清水沢診療所	夕張市南清水沢四丁目 8-6	医療施設
みかさホームケアクリニック	三笠市多賀町 2-1	医療施設
本山医院	美幌市大通西一条南一丁目 3-11	医療施設
医療法人社団 井門内科医院	美幌市東一条北一丁目 2-8	医療施設
医療法人社団 つばや耳鼻咽喉科クリニック	美幌市西一条南一丁目 2-8	医療施設
医療法人社団 雄英会 なかむら内科・消化器内科クリニック	美幌市東一条南三丁目 2-12	医療施設
医療法人 心和会 心療内科 あおぞらクリニック	美幌市西二条南二丁目 4-20	医療施設
医療法人社団 三花会 ひばい眼科クリニック	美幌市西一条南一丁目 2-6	医療施設
医療法人社団 宏仁会 しろした内科・小児科クリニック	美幌市大通西一条北一丁目 1-31	医療施設
医療法人 風のすずらん会 美幌すずらんクリニック	美幌市大通東一条南二丁目 1-8	医療施設
夕張高等学校	夕張市南清水沢三丁目 49	高等学校
若見沢東高等学校	若見沢市東山八丁目 1-1	高等学校
若見沢西高等学校	若見沢市並木町 30	高等学校
若見沢農業高等学校	若見沢市並木町 1-5	高等学校
若見沢緑穂高等学校	若見沢市緑が丘 74-2	高等学校
美幌聖華高等学校	美幌市東六条北二丁目 1-1	高等学校
美幌尚栄高等学校	美幌市西一条南六丁目	高等学校
三笠高等学校	三笠市若草町 397	高等学校

(新設)

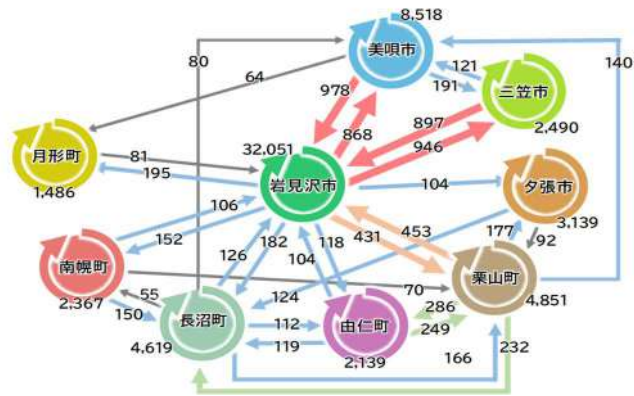
表 3-4 主要施設一覧(4/4)

施設名	住所	施設分類
南幌高等学校	南幌町元町三丁目2-1	高等学校
長沼高等学校	長沼町旭町南二丁目11-1	高等学校
栗山高等学校	栗山町字中里64-18	高等学校
月形高等学校	月形町1056-1	高等学校
夕張高等看護学校	夕張市千代田7-1	教育施設
岩見沢高等看護学校	岩見沢市東町二条八丁目960-3	教育施設
美瑛看護学校	美瑛市東七条南三丁目1-1	教育施設
南幌看護学校	南幌町緑町五丁目1-1	教育施設
北海道教育大学 岩見沢校	岩見沢市緑が丘二丁目34-1	教育施設
ショッピングみさわ	夕張市若菜8-17	商業施設
コープさっぽろゆうばり店	夕張市南清水沢一丁目137-37	商業施設
ビックショップかね安	夕張市末広二丁目1-6	商業施設
道の駅 夕張メロード	夕張市紅葉山526-19	商業施設
コープさっぽろ岩見沢南店	岩見沢市美園六条八丁目6-15	商業施設
コープさっぽろ岩見沢東店	岩見沢市五条東十二丁目8	商業施設
ザ・ビッグ岩見沢店	岩見沢市二条東十二丁目3-1	商業施設
イオン岩見沢店	岩見沢市大和四条八丁目1	商業施設
ビッグハウス岩見沢店	岩見沢市大和一条九丁目1-1	商業施設
JR 生鮮市場岩見沢店	岩見沢市五条西九丁目1-1	商業施設
ラッキーマート幌向店	岩見沢市幌向南三条三丁目308-25	商業施設
卸売スーパー岩見沢店	岩見沢市北三条西十丁目2-14	商業施設
業務スーパー岩見沢店	岩見沢市五条東六丁目3-38	商業施設
スーパーセンターライアル岩見沢店	岩見沢市東町678-5	商業施設
コアビバイ	美瑛市西二条南二丁目5-1	商業施設
卸売スーパー美瑛店	美瑛市東二条南一丁目1-1	商業施設
コープさっぽろびばい店	美瑛市東三条北五丁目1-12	商業施設
Aコープ三笠店	三笠市幸町12-12	商業施設
イオンスーパーセンター三笠店	三笠市開山1059-1	商業施設
道の駅三笠	三笠市開山1056	商業施設
エーコープなんぼろ店	南幌町栄町一丁目3-3	商業施設
ホクレンショップ由仁店	由仁町本町151	商業施設
てらさわ	由仁町中央97	商業施設
POINTSHOP ひらお	由仁町川端1030	商業施設
フレッシュイングループ長沼店	長沼町銀座北一丁目1-1	商業施設
ラッキー長沼店	長沼町西一線北3	商業施設
Aコープながぬま店	長沼町銀座北一丁目4-3	商業施設
道の駅 マオイの丘公園	長沼町東十線南7	商業施設
ラッキー栗山店	栗山町松風三丁目115	商業施設
マックスバリュ栗山店	栗山町朝日西丁目31-1	商業施設
エーコープつきがた	月形町1069	商業施設
DCMニコット月形店	月形町清澄町252-2	商業施設

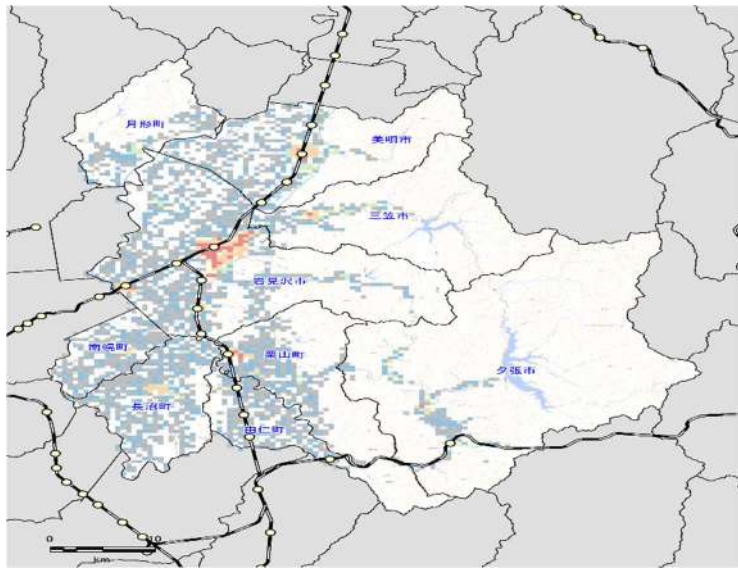
(新設)



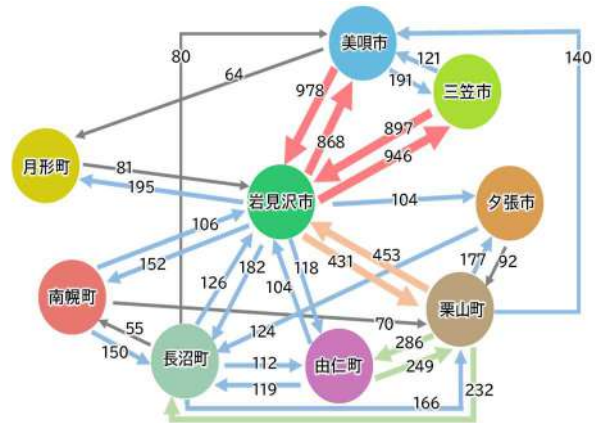
P34 通勤・通学目的



P35 公共交通による支援が必要と想定される住民



P30 通勤・通学目的



P31 公共交通による支援が必要と想定される住民

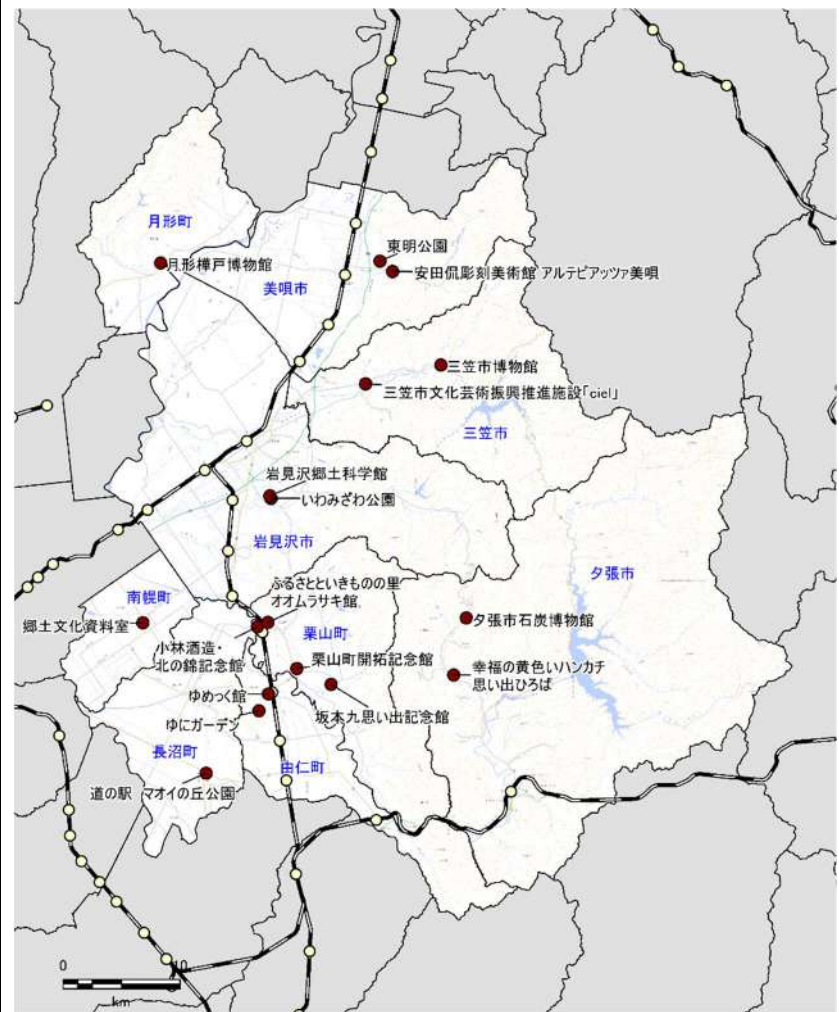
(図の追加)

自地域内の移動者数を追加

免許保有状況図を追加



P37 観光施設・観光資源の立地状況



P32 観光施設・観光資源の立地状況

(図の追加)

観光施設等の立地状況図を

追加

P38 公共交通概況の整理

線区名	種別	列車名	運転区間		運行本数 (平日)		最短 所要 時間
			うち域内の区間		上	下	
函館本線	普通		岩見沢-旭川	岩見沢-美唄	4	5	1:19
	普通		札幌-旭川	幌向-美唄	-	1	3:00
	普通		小樽-滝川	幌向-美唄	1	3	2:13
	普通		札幌-滝川	幌向-美唄	-	1	1:38
	普通		札幌-岩見沢	幌向-岩見沢	2	9	0:41
	普通		小樽-岩見沢	幌向-岩見沢	24	15	1:30
	普通		手稲-岩見沢	幌向-岩見沢	4	3	1:02
	普通		岩見沢-滝川	幌向-美唄	8	5	0:38
	普通		ほしみ-岩見沢	幌向-岩見沢	5	7	1:10
	普通		ほしみ-滝川	幌向-美唄	-	1	2:01
	普通		滝川-手稲	幌向-美唄	1	-	1:54
	普通		旭川-手稲	幌向-美唄	1	-	2:50
	普通		深川-岩見沢	幌向-美唄	1	-	0:56
	特急	ライラック	旭川-札幌	岩見沢、美唄	13	13	1:25
	特急	オホーツク	網走-札幌	岩見沢、美唄	2	2	5:19
	特急	宗谷	札幌-稚内	岩見沢	1	1	5:12
特急	カムイ	旭川-札幌	岩見沢、美唄	8	8	1:25	
室蘭本線	普通		岩見沢-糸井	岩見沢-三川	1	-	1:38
	普通		岩見沢-苫小牧	岩見沢-三川	6	6	1:22
	普通		岩見沢-追分	岩見沢-三川	-	1	0:48
石勝線	普通		新夕張-千歳	新夕張-川端	3	2	0:59
	特急	とかち	帯広-札幌	新夕張	5	5	2:39
	特急	おおぞら	釧路-札幌	新夕張	6	6	3:59

P34 公共交通概況の整理

線区名	種別	列車名	運転区間		運行本数 (平日)		最短 所要 時間
			うち域内の区間		上	下	
函館本線	普通		岩見沢-旭川	岩見沢-美唄	4	5	1:19
	普通		札幌-旭川	幌向-美唄	-	1	3:00
	普通		小樽-滝川	幌向-美唄	1	3	2:13
	普通		札幌-滝川	幌向-美唄	-	1	1:38
	普通		札幌-岩見沢	幌向-岩見沢	2	9	0:41
	普通		小樽-岩見沢	幌向-岩見沢	24	15	1:30
	普通		手稲-岩見沢	幌向-岩見沢	4	3	1:02
	普通		岩見沢-滝川	幌向-美唄	8	5	0:38
	普通		ほしみ-岩見沢	幌向-岩見沢	5	7	1:10
	普通		ほしみ-滝川	幌向-美唄	-	1	2:01
	普通		滝川-手稲	幌向-美唄	1	-	1:54
	普通		旭川-手稲	幌向-美唄	1	-	2:50
	普通		深川-岩見沢	幌向-美唄	1	-	0:56
	特急	ライラック	旭川-札幌	岩見沢、美唄	13	13	1:25
	特急	オホーツク	網走-札幌	岩見沢、美唄	2	2	5:19
	特急	宗谷	網走-稚内	岩見沢	1	1	5:12
特急	カムイ	旭川-札幌	岩見沢、美唄	8	8	1:25	
室蘭本線	普通		岩見沢-糸井	岩見沢-三川	1	-	1:38
	普通		岩見沢-苫小牧	岩見沢-三川	6	6	1:22
	普通		岩見沢-追分	岩見沢-三川	-	1	0:48
石勝線	普通		新夕張-千歳	新夕張-川端	3	2	0:59
	特急	とかち	帯広-札幌	新夕張	5	5	2:39
	特急	おおぞら	釧路-札幌	新夕張	6	6	3:59

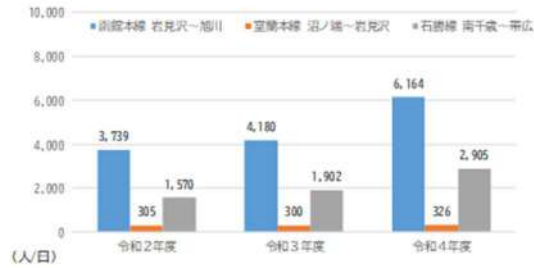
特急宗谷「網走-稚内」を

「札幌-稚内」に修正

P40

③ 輸送密度

函館本線及び石勝線は輸送密度が増加傾向にありますが、室蘭本線は若干増となっています。



出典：交通事業者提供資料

図 3-26 輸送密度の推移

④ 営業収支及び収支率

函館本線及び石勝線は令和2(2020)年度から収支率が改善していますが、室蘭本線は横ばいとなっています。



図 3-27 函館本線の営業収支・収支率の推移

図 3-28 室蘭本線の営業収支・収支率の推移



図 3-29 石勝線の営業収支・収支率の推移

出典：交通事業者提供の保有データをもとに作成

P36

③ 輸送密度

函館本線及び石勝線は令和4(2022)年度に輸送密度が増加傾向にありますが、室蘭本線は若干増となっています。



出典：交通事業者提供資料

図 3-26 輸送密度の推移

④ 営業収支及び収支率

函館本線及び石勝線は令和4(2022)年度に収支率が改善されていますが、室蘭本線は概ね横ばいとなっています。



図 3-27 函館本線の営業収支・収支率の推移

図 3-28 室蘭本線の営業収支・収支率の推移



図 3-29 石勝線の営業収支・収支率の推移

出典：交通事業者提供の保有データをもとに作成

・輸送密度について文章及びグラフ種類の修正

・営業収支及び収支率について文章を修正

P41 都市間バス

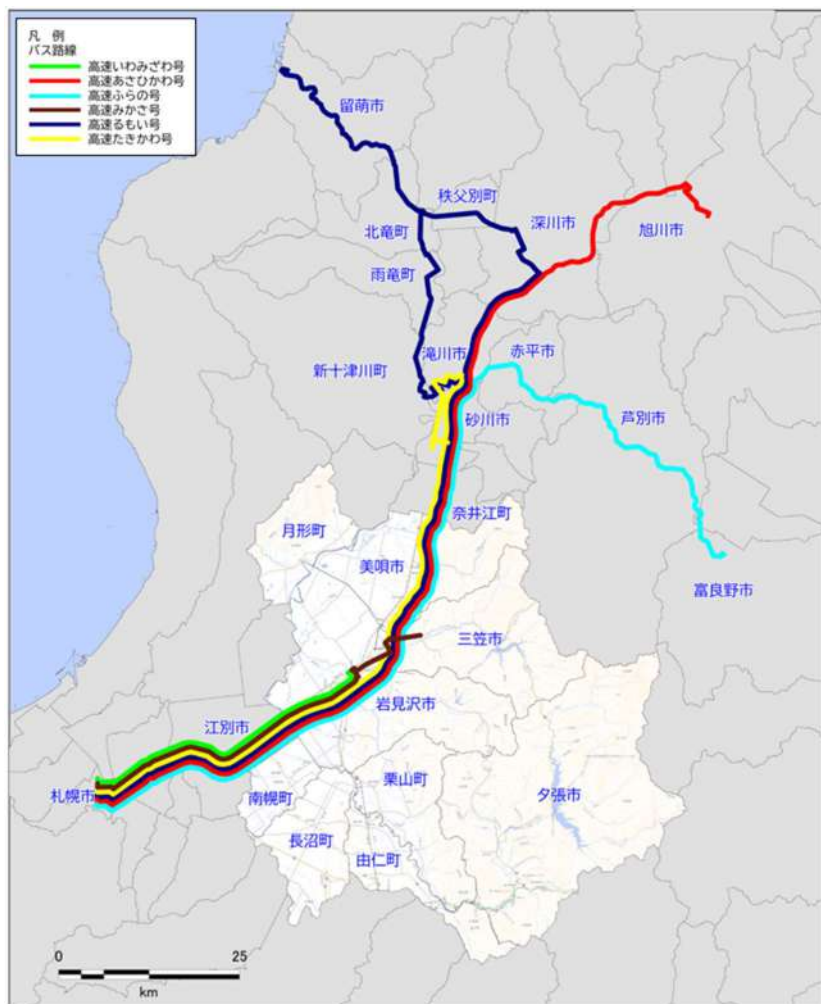
路線名	起点	主な経由地	終点	運行ダイヤ(平日)			最短所要時間
				運行本数(便)	始発	終発	
高速いわみざわ号	岩見沢T	市立病院前	札幌駅前	往 37	5:50	20:30	0:50
	札幌駅前	市立病院前	岩見沢T	復 37	7:05	21:01	0:52
高速あさひかわ号	旭川駅前	高速栗沢	札幌駅前	往 31	6:00	21:30	2:04
	札幌駅前	高速栗沢	旭川駅前	復 31	7:00	21:30	2:05
高速ふらの号	富良野駅前	高速栗沢	札幌駅前	往 7	7:00	16:50	2:35
	札幌駅前	高速栗沢	富良野駅前	復 7	8:50	18:30	2:37
高速みかさ号	三笠市民会館	岩見沢T	札幌駅前	往 2	7:15	9:30	1:27
	札幌駅前	岩見沢T	三笠市民会館	復 2	15:25	17:55	1:23
高速るもい号	留萌T	高速栗沢	札幌駅前	往 7	6:30	18:50	2:18
	札幌駅前	高速栗沢	留萌T	復 7	7:20	18:15	2:40
高速たきかわ号	滝川営業所	高速栗沢	札幌駅前	往 10	6:10	18:10	1:40
	札幌駅前	高速栗沢	滝川営業所(滝川駅前)	復 10	9:35	21:35	1:35

P37 都市間バス

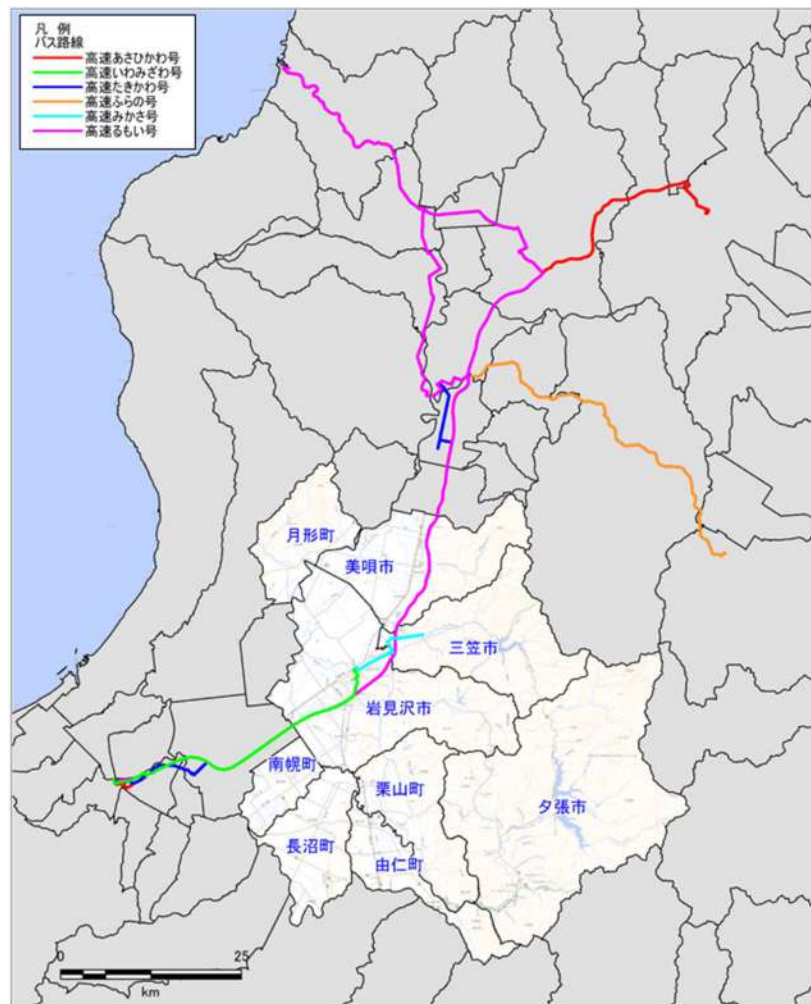
路線名	起点	主な経由地	終点	運行ダイヤ(平日)			最短所要時間
				運行本数(便)	始発	終発	
高速いわみざわ号	岩見沢T	市立病院前	札幌駅前	往 37	5:50	20:30	0:50
	札幌駅前	市立病院前	岩見沢T	復 37	7:05	21:01	0:52
高速あさひかわ号	旭川駅前	高速東山	札幌駅前	往 31	6:00	21:30	2:04
	札幌駅前	高速東山	旭川駅前	復 31	7:00	21:30	2:05
高速ふらの号	富良野駅前	赤平駅前	札幌駅前	往 7	7:00	16:50	2:35
	札幌駅前	赤平駅前	富良野駅前	復 7	8:50	18:30	2:37
高速みかさ号	三笠市民会館	岩見沢T	札幌駅前	往 2	7:18	9:33	1:21
	札幌駅前	岩見沢T	三笠市民会館	復 2	15:25	17:55	1:23
高速るもい号	留萌T	深川営業所	札幌駅前	往 7	6:30	18:50	2:18
	札幌駅前	深川営業所	留萌T	復 7	7:20	18:15	2:40
高速たきかわ号	滝川営業所(滝川駅前)	高速茶志内	札幌駅前	往 10	6:10	18:10	1:40
	札幌駅前	高速茶志内	滝川営業所(滝川駅前)	復 10	9:35	21:35	1:35
高速ゆうばり号	レースイリゾート	栗山駅	札幌駅前	往 3	8:43	15:43	1:41
	札幌駅前	栗山駅	レースイリゾート	復 3	9:15	16:35	1:43
高速くりやま号	栗山駅	南幌ビューロー	札幌駅前	往 9	6:40	17:30	1:11
	札幌駅前	南幌ビューロー	栗山駅	復 9	9:15	21:35	1:05

高速ゆうばり号、高速くりやま号を P43 の路線バスへ移動

P42 路線網



P38 路線網



- ・色の変更及び線を強調
- ・運行市町名を追記



P43-44 路線バス

表 3-7 路線バスの運行状況 (1/2)

事業者名	路線名 【補助種別】	起点	主な経由地	終点	運行ダイヤ(平日)			最短 所要 時間	
					運行 本数 (便)	始発	終発		
北海道中央バス	札幌・夕張線 (高速ゆりばり号) 【地域間幹線系統】	レースイリゾート	栗山駅	札幌駅前	往	3	8:43	15:43	1:41
		札幌駅前	栗山駅	レースイリゾート	復	3	9:15	16:35	1:43
	札幌・栗山線 (高速くりやま号) 【地域間幹線系統】	栗山駅	南幌ビューロー	札幌駅前	往	9	6:40	17:30	1:11
		札幌駅前	南幌ビューロー	栗山駅	復	9	9:15	21:35	1:05
	岩見沢美唄線 【地域間幹線系統】	岩見沢T	イオン三笠店	美唄駅前	往	4	7:25	17:15	0:39
		美唄駅前	イオン三笠店	岩見沢T	復	5	8:30	18:15	0:38
	三笠線 【地域間幹線系統】	岩見沢T	イオン三笠店南口	幾春別町	往	13	7:00	21:00	0:53
		幾春別町	イオン三笠店南口	岩見沢T	復	12	6:50	18:40	0:52
	月形線 【地域間幹線系統】	美園市民センター	イオン三笠店南口	岩見沢T	往	1	6:45	-	0:41
		岩見沢T	北村農協	月形駅前	往	5	7:40	19:05	0:41
	岩見沢栗山線 【地域間幹線系統】	月形駅前	北村農協	岩見沢T	復	5	6:43	17:55	0:41
		岩見沢T	美園	栗山駅	往	3	8:10	19:35	0:42
	岩見沢由仁線 【地域間幹線系統】	栗山駅	岩見沢T	栗山駅	往	2	6:52	14:50	0:41
		岩見沢T	美園	栗山駅前	往	1	20:35	-	0:26
	岩見沢長沼線 【地域間幹線系統】	岩見沢T	栗山駅前	美園	往	1	7:26	-	0:26
		栗山駅前	教大前	栗山駅	往	4	9:05	12:55	0:44
	夕張線 【地域間幹線系統】	栗山駅	教大前	岩見沢T	復	6	9:35	14:10	0:43
		岩見沢T	栗山駅	由仁駅前	往	4	7:10	16:35	1:00
	滝川美唄線 【地域間幹線系統】	由仁駅前	栗山駅	岩見沢T	復	4	8:37	18:02	0:53
		岩見沢T	栗山駅	長沼T	往	5	10:15	18:05	1:14
夕張線 【地域間幹線系統】	長沼T	栗山駅	岩見沢T	復	5	7:01	17:18	1:13	
	岩見沢T	栗山駅	レースイリゾート	往	1	6:44	-	1:20	
滝川美唄線 【地域間幹線系統】	レースイリゾート	栗山駅	岩見沢T	往	1	18:52	-	1:19	
	滝川駅前	砂川市立病院	美唄駅前	往	4	9:00	16:00	1:01	
滝川美唄線 【地域間幹線系統】	美唄駅前	砂川市立病院	滝川駅前	復	4	7:00	14:30	1:02	

表 3-8 路線バスの運行状況 (2/2)

事業者名	路線名 【補助種別】	起点	主な経由地	終点	運行ダイヤ(平日)			最短 所要 時間			
					運行 本数 (便)	始発	終発				
下段モータース	月形当別線 【地域間幹線系統】	月形駅	J R北海道医療大学駅	J R当別駅南口	往	9	6:30	19:45	0:52		
		J R当別駅南口	J R北海道医療大学駅	月形駅	復	9	7:05	20:20	0:52		
J R北海道バス	長沼線 【地域間幹線系統】	大谷地T	北広島駅	ながめま温泉	往	11	7:50	21:40	1:08		
		ながめま温泉	北広島駅	大谷地T	復	11	8:15	18:40	1:08		
		大谷地T	北広島駅	長沼東町	往	3	19:30	21:40	1:00		
		長沼東町	北広島駅	大谷地T	復	2	6:20	6:50	1:06		
		北広島駅	西長沼	ながめま温泉	往	1	12:52	-	0:33		
		ながめま温泉	西長沼	北広島駅	復	1	12:05	-	0:39		
		北広島駅	西長沼	長沼東町	往	1	17:47	-	0:28		
		長沼東町	西長沼	北広島駅	復	1	7:03	-	0:34		
		ながめま温泉	北広島駅	新札幌駅	復	1	7:15	-	1:12		
		北広島駅	長沼東町	長沼高校前	往	1	7:45	-	0:30		
		大谷地T	南幌ビューロー	北の里	往	4	7:00	19:00	1:04		
		南幌ビューロー	北の里	大谷地T	復	4	7:08	15:46	1:04		
		北広島駅	南幌ビューロー	北の里	往	2	14:47	21:25	0:29		
		南幌ビューロー	北の里	北広島駅	復	2	13:52	18:03	0:34		
		北広島駅	西幌	南幌ビューロー	往	3	11:48	18:33	0:35		
		南幌ビューロー	西幌	北広島駅	復	2	6:40	10:00	0:41		
		新篠津交通	北新線 【地域間幹線系統】	しんしのつ温泉 たつぷの湯	上幌向	岩見沢T	往	10	6:45	19:15	0:31
				岩見沢T	上幌向	しんしのつ温泉 たつぷの湯	復	10	7:30	20:00	0:31
		夕張鉄道	札幌代行線① 【地域間幹線系統】	南幌東町	南幌温泉前	新さっぽろ駅前	往	13	6:23	17:42	1:21
				新さっぽろ駅前	南幌温泉前	南幌東町	復	15	7:25	20:05	1:17

※長沼線「大谷地T-北の里-南幌ビューロー(往復)」、「北広島駅-北の里-南幌ビューロー(往復)」は【地域間幹線系統:長沼線①】

P39-40 路線バス

表 3-3 路線バスの運行状況 (1/2)

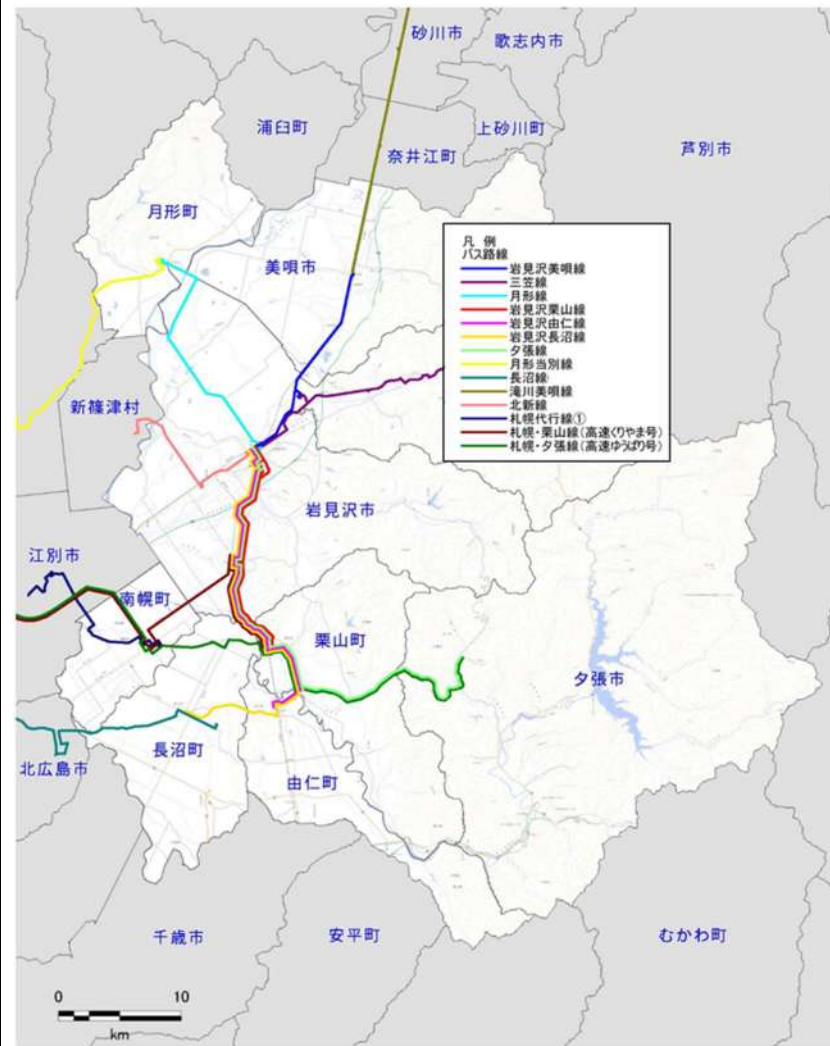
路線名	起点	主な経由地	終点	運行ダイヤ(平日)				
				運行 本数 (便)	始発	終発	最短 所要 時間	
岩見沢美唄線	岩見沢T	イオン三笠店	美唄駅前	往	4	7:25	17:15	0:39
	美唄駅前	イオン三笠店	岩見沢T	復	5	8:30	18:15	0:38
三笠線	岩見沢T	イオン三笠店南口	幾春別町	往	13	7:00	21:00	0:53
	幾春別町	イオン三笠店南口	岩見沢T	復	12	6:50	18:40	0:52
月形線	美園市民センター	イオン三笠店南口	岩見沢T	往	1	6:45	-	0:41
	岩見沢T	北村農協	月形駅前	往	5	7:40	19:05	0:41
岩見沢栗山線	月形駅前	北村農協	岩見沢T	復	5	6:43	17:55	0:41
	岩見沢T	美園	栗山駅	往	3	8:10	19:35	0:42
岩見沢由仁線	栗山駅	岩見沢T	栗山駅	往	2	6:52	14:50	0:41
	岩見沢T	美園	栗山駅前	往	1	20:35	-	0:26
岩見沢長沼線	岩見沢T	栗山駅前	美園	往	1	7:26	-	0:26
	栗山駅前	教大前	栗山駅	往	4	9:05	12:55	0:44
夕張線	栗山駅	教大前	岩見沢T	復	6	9:35	14:10	0:43
	岩見沢T	栗山駅	由仁駅前	往	4	7:10	16:35	1:00
月形当別線	由仁駅前	栗山駅	岩見沢T	復	4	8:37	18:02	0:53
	岩見沢T	栗山駅	長沼T	往	5	10:15	18:05	1:14
滝川美唄線	長沼T	栗山駅	岩見沢T	復	5	7:01	17:18	1:13
	岩見沢T	栗山駅	レースイリゾート	往	1	6:44	-	1:20
滝川美唄線	レースイリゾート	栗山駅	岩見沢T	往	1	18:52	-	1:19
	滝川駅前	J R北海道医療大学駅	J R当別駅南口	往	9	6:30	19:45	0:52
滝川美唄線	美唄駅前	J R北海道医療大学駅	月形駅	復	9	7:05	20:20	0:52

表 3-4 路線バスの運行状況 (2/2)

路線名	起点	主な経由地	終点	運行ダイヤ(平日)				
				運行 本数 (便)	始発	終発	最短 所要 時間	
長沼線	大谷地T	北広島駅	ながめま温泉	往	11	7:50	21:40	1:08
	ながめま温泉	北広島駅	大谷地T	復	11	8:15	18:40	1:08
	大谷地T	北広島駅	長沼東町	往	3	19:30	21:40	1:00
	長沼東町	北広島駅	大谷地T	復	2	6:20	6:50	1:06
	北広島駅	西長沼	ながめま温泉	往	1	12:52	-	0:33
	ながめま温泉	西長沼	北広島駅	復	1	12:05	-	0:39
	北広島駅	西長沼	長沼東町	往	1	17:47	-	0:28
	長沼東町	西長沼	北広島駅	復	1	7:03	-	0:34
	ながめま温泉	北広島駅	新札幌駅	復	1	7:15	-	1:12
	北広島駅	長沼東町	長沼高校前	往	1	7:45	-	0:30
	大谷地T	北の里	南幌ビューロー	往	4	7:00	19:00	1:04
	南幌ビューロー	北の里	大谷地T	復	4	7:08	15:46	1:04
	北広島駅	南幌ビューロー	北の里	往	2	14:47	21:25	0:29
	南幌ビューロー	北の里	北広島駅	復	2	13:52	18:03	0:34
	北広島駅	西幌	南幌ビューロー	往	3	11:48	18:33	0:35
南幌ビューロー	西幌	北広島駅	復	2	6:40	10:00	0:41	
滝川美唄線	滝川駅前	砂川市立病院	美唄駅前	往	4	9:00	16:00	1:01
	美唄駅前	砂川市立病院	滝川駅前	復	4	7:00	14:30	1:02
北新線	滝川駅前	砂川市立病院	奈井江高校	往	4	7:35	17:00	0:40
	奈井江高校	砂川市立病院	滝川駅前	復	4	8:40	17:55	0:44
札幌代行線①	しんしのつ温泉 たつぷの湯	上幌向	岩見沢T	往	10	6:45	19:15	0:31
	岩見沢T	上幌向	しんしのつ温泉 たつぷの湯	復	10	7:30	20:00	0:31
札幌代行線①	南幌東町	南幌温泉前	新さっぽろ駅前	往	13	6:23	17:42	1:21
	新さっぽろ駅前	南幌温泉前	南幌東町	復	15	7:25	20:05	1:17

- ・事業者名を追記
- ・路線名に補助種別を追記
- ・滝川美唄線の記載を修正
- ・注釈に長沼線における地域間幹線系統区間を追記

P45 路線網



P41 路線網

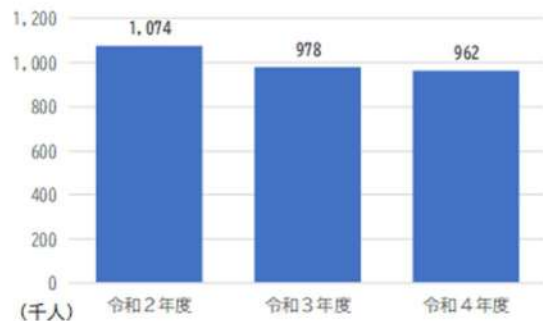
(図の追加)

路線網図の追加



P46

- ③ 路線バス事業者における輸送人員、乗務員、収支状況及び公的資金投入額の状況。
- (ア) 輸送人員の状況。  
路線バスの輸送人員は概ね 90～100 万人の間で推移しています。



出典：交通事業者提供資料。

図 3-32 輸送人員の推移。

- (イ) 乗務員の状況。  
本地域の路線バスを運行している事業者における乗務員の状況は、令和2（2020）年度から減少傾向にあり、年齢層においては 20 代の乗務員はおらず、50 代以上の乗務員が令和2（2020）年度と比較し、令和4（2023）年度には約 9%増加しており、運転手の高齢化が進行しています。

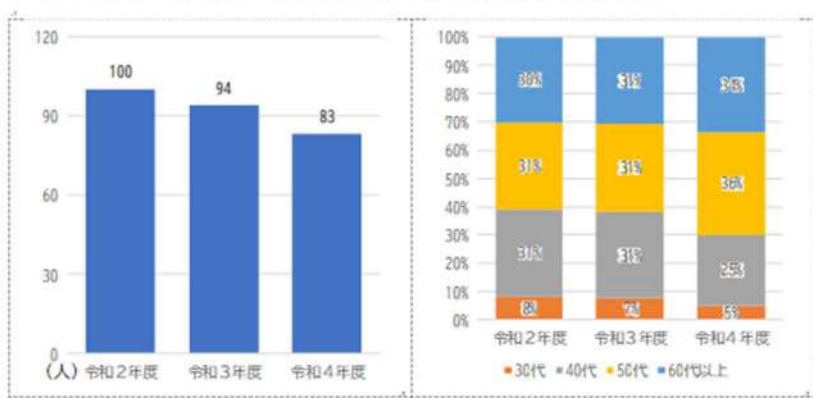


図 3-33 乗務員数の推移。

図 3-34 年齢層の推移。

※北海道中央バス岩見沢営業所または下段モータースに所属し、本地域を運行する系統を運転する運転手の人数及び年齢。  
出典：交通事業者提供資料。

P42

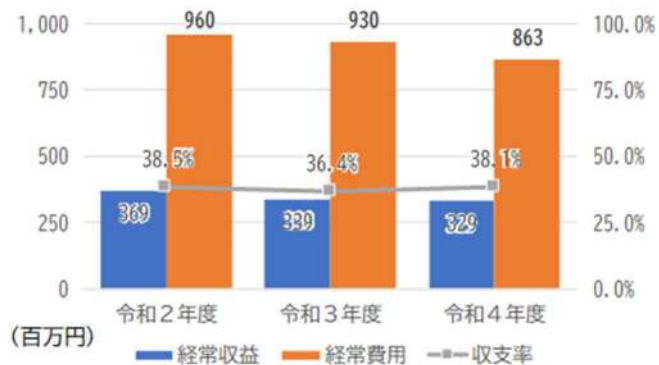
(文章及び図の追加)

輸送人員、乗務員の状況を追加

P47

(ウ) 収支状況及び公的資金投入額\*の状況

経常収益は300百万円、経常費用は900百万円前後で推移しており、収支率は約36~40%で推移しています。  
また、公的資金投入額は増加傾向にあり、経常費用から経常収益及び公的資金投入額を除いた金額が事業者負担となっています。



出典：交通事業者提供資料

図 3-35 経常収入、経常費用及び収支率の推移

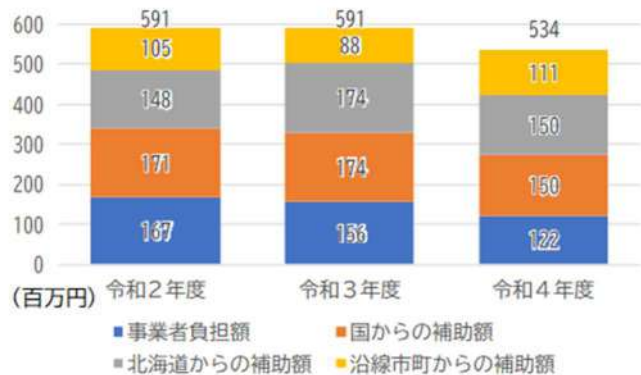


図 3-36 欠損額に対する事業者負担額と公的資金投入額の推移

出典：交通事業者提供資料

P43

(文章及び図の追加)

収入状況及び公的資金投入額の状況を追加

P48 ①各市町内及び近郊を運行するモビリティ（道路運送法4条に基づく運送事業）

表 3-9 各市町内及び近郊を運行するモビリティの運行状況

路線・系統名	起点	主な経由地	終点	運行ダイヤ			最短所要時間	
				運行本数(便)	始発	終発		
夕張市内線	夕張市石炭博物館	りすた	新夕張駅前	往	10	6:47	18:47	0:40
	新夕張駅前	りすた	夕張市石炭博物館	復	10	7:06	19:55	0:47
	二岐橋	ゆうぼり小学校	りすた	往	1	7:19	-	0:32
かえで団地循環線(東高先回り)	岩見沢T	かえで団地	岩見沢T	-	11	7:45	19:45	0:34
	かえで団地	-	岩見沢T	-	1	7:00	-	0:16
かえで団地循環線(国道先回り)	岩見沢T	かえで団地	岩見沢T	-	8	7:15	20:00	0:34
	かえで団地	東高枝前	岩見沢T	-	2	6:30	20:00	0:19
日の出・栄町循環線(日の出先回り)	岩見沢T	日の出	岩見沢T	-	10	7:02	20:45	0:38
	日の出	栄町	岩見沢T	-	1	6:15	-	0:22
日の出・栄町循環線(栄町先回り)	岩見沢T	栄町	岩見沢T	-	10	6:30	19:00	0:38
	岩見沢T	北本町	岩見沢T	-	3	7:40	11:55	0:25
鉄北循環線(鉄北先回り)	岩見沢T	北本町	岩見沢T	-	3	7:40	11:55	0:25
	岩見沢T	北本町	岩見沢T	-	4	8:35	18:40	0:32
鉄北循環線(鉄北先回り:桜木経由)	岩見沢T	北本町	岩見沢T	-	2	7:00	10:20	0:25
	岩見沢T	北本町	岩見沢T	-	1	15:25	-	0:32
南町・春日循環線(美園先回り)	岩見沢T	美園	岩見沢T	-	7	9:05	19:40	0:36
	美園小学校	木工団地	岩見沢T	-	1	7:07	-	0:20
南町・春日循環線(市役所先回り)	岩見沢T	市役所	岩見沢T	-	7	7:20	17:40	0:36
	南町7条3丁目	市役所	岩見沢T	-	2	6:45	7:15	0:15
幌向線	岩見沢T	市立病院前	南4条つくし公園	往	4	7:25	17:40	0:34
	南4条つくし公園	市立病院前	岩見沢T	復	5	7:00	15:20	0:34
大和線	岩見沢T	7条西18丁目	イオン岩見沢店	往	7	8:20	17:35	0:14
	イオン岩見沢店	7条西18丁目	岩見沢T	復	8	7:45	19:00	0:14
いわみざわ公園線	岩見沢T	教大前	いわみざわ公園	往	9	7:28	17:40	0:16
	いわみざわ公園	教大前	岩見沢T	復	9	6:57	18:10	0:16
東部丘陵線 コミュニティバス	万字バス停留所	美流渡交通センター	岩見沢駅	往	5	7:00	18:00	0:42
	岩見沢駅	美流渡交通センター	万字バス停留所	復	5	7:55	19:10	0:34

P44 ①各市町内及び近郊を運行するモビリティ（道路運送法4条に基づく運送事業）

表 3-5 各市町内及び近郊を運行するモビリティの運行状況

路線・系統名	起点	主な経由地	終点	運行ダイヤ			最短所要時間	
				運行本数(便)	始発	終発		
かえで団地循環線(東工先回り)	岩見沢T	かえで団地	岩見沢T	-	11	7:45	19:45	0:34
	かえで団地	-	岩見沢T	-	1	7:00	-	0:16
かえで団地循環線(国道先回り)	岩見沢T	かえで団地	岩見沢T	-	8	7:15	20:00	0:34
	かえで団地	東高枝前	岩見沢T	-	2	6:30	20:00	0:19
日の出・栄町循環線(日ノ出先回り)	岩見沢T	日の出	岩見沢T	-	10	7:02	20:45	0:38
	日の出	栄町	岩見沢T	-	1	6:15	-	0:22
日の出・栄町循環線(栄町先回り)	岩見沢T	栄町	岩見沢T	-	10	6:30	19:00	0:38
	岩見沢T	北本町	岩見沢T	-	3	7:40	11:55	0:25
鉄北循環線(鉄北先回り)	岩見沢T	北本町	岩見沢T	-	3	7:40	11:55	0:25
	岩見沢T	北本町	岩見沢T	-	4	8:35	18:40	0:32
鉄北循環線(鉄北先回り:桜木経由)	岩見沢T	北本町	岩見沢T	-	2	7:00	10:20	0:25
	岩見沢T	北本町	岩見沢T	-	1	15:25	-	0:32
南町・春日循環線(美園先回り)	岩見沢T	美園	岩見沢T	-	7	9:05	19:40	0:36
	美園小学校	木工団地	岩見沢T	-	1	7:07	-	0:20
南町・春日循環線(市役所先回り)	岩見沢T	市役所	岩見沢T	-	7	7:20	17:40	0:36
	南町7条3丁目	市役所	岩見沢T	-	2	6:45	7:15	0:15
幌向線	岩見沢T	市立病院前	南4条つくし公園	往	4	7:25	17:40	0:34
	南4条つくし公園	市立病院前	岩見沢T	復	5	7:00	15:20	0:34
大和線	岩見沢T	7条西18丁目	イオン岩見沢店	往	7	8:20	17:35	0:14
	イオン岩見沢店	7条西18丁目	岩見沢T	復	8	7:45	19:00	0:14
いわみざわ公園線	岩見沢T	教大前	いわみざわ公園	往	9	7:28	17:40	0:16
	いわみざわ公園	教大前	岩見沢T	復	9	6:57	18:10	0:16

- ・夕張市内線を追加
- ・東部丘陵線を(P49)から移動

P49-50 ②市町独自で実施する輸送サービス（道路運送法79条に基づく運送事業）

表 3-10 各市町で実施する輸送サービスの運行状況（1/2）

市町名	路線・系統名	運行事業者	運行状況	利用対象	令和4年度 利用者数 (人)
夕張市	南部線	丸北ハイヤー 夕張第一交通	予約運行	登録者のみ	3,055
	真谷地線		予約運行	登録者のみ	
岩見沢市	岩見沢北地区	日の出交通 岩見沢交通 岩見沢小型ハイヤー	予約運行	北地区住民	40
	岩見沢西地区(1)		予約運行	西地区①住民	2
	岩見沢西地区(2)		予約運行	西地区②住民	4
	栗沢地区		予約運行	栗沢地区住民	312
	北村地区住民バス	岩見沢市	定時定路線 (6路線)	制限なし	1,859
美幌市	南美幌線	美幌自動車学校	定時定路線	制限なし	42,483
	市民バス東線	フラワー観光バス	定時定路線	美幌市民	58,923
	市民バス西線 (進徳・拓北線)		定時定路線	美幌市民	
	市民バス西線 (茶志内・中村・沼の内線)		定時定路線 (学校の春・夏・冬休み 期間のみ)	美幌市民	
	市民バス西線 (上美幌線)	美幌交通	定時定路線 (学校の春・夏・冬休み 期間のみ)	美幌市民	533
	日東・茶志内方面		予約運行	登録者のみ	
	我路・盤の沢方面	ビジコー	予約運行	登録者のみ	222
	中村・沼の内方面		予約運行	登録者のみ	398
	西美幌・開発方面	昭和ハイヤー	予約運行	登録者のみ	320
三笠市	幌内線	三笠市	定時定路線	制限なし	12,464

表 3-11 各市町で実施する輸送サービスの運行状況（2/2）

市町名	路線・系統名	運行事業者	運行状況	利用対象	令和4年度 利用者数 (人)
南幌町	あいらーと	新和	予約運行	制限なし	9,670
由仁町	デマンドバス (R4.10月から 運行開始) デマンドタクシー	由仁ハイヤー	予約運行	由仁町民または 町内日常利用者	—
			予約運行	条件に該当する 由仁町民	1,189
長沼町	東長沼線	高田モータース	予約運行	制限なし	2,435
	長沼・栗山線		予約運行	制限なし	4,226
	西6線・千歳橋線		予約運行	制限なし	3,087
	南長都線		予約運行	制限なし	1,203
栗山町	くるりん号	栗山交通 栗山ハイヤー	定時定路線	制限なし	17,258
	角田循環線		定時定路線	制限なし	8,611
	鳩山循環線		定時定路線	制限なし	
	継立線		定時定路線	制限なし	
	阿野呂線		定時定路線	制限なし	
	日出線		定時定路線 ※一部予約制	制限なし	
	滝下線		予約運行	制限なし	
	スクールAコース		定時定路線	制限なし	94
	スクールBコース		定時定路線	制限なし	

P45-46 ②市町独自で実施する輸送サービス（道路運送法79条に基づく運送事業）

表 3-6 各市町で実施する輸送サービスの運行状況（1/2）

市町名	路線・系統名	運行事業者	運行状況	利用対象	令和4年度 利用者数
夕張市	南部線	丸北ハイヤー 夕張第一交通	予約運行 定時定路線	登録者のみ	
	真谷地線		予約運行 定時定路線	登録者のみ	
岩見沢市	東部丘陵線 コミュニティバス	日の出交通 岩見沢交通 岩見沢小型ハイヤー	予約運行 定時定路線	制限なし	
	岩見沢北地区		日の出交通 岩見沢交通	北地区住民	
	岩見沢西地区(1)		予約運行 定時定路線	西地区①住民	
	岩見沢西地区(2)		予約運行 定時定路線	西地区②住民	
	栗沢地区		予約運行 定時定路線	栗沢地区住民	
	北村地区住民バス		岩見沢市	定時定路線 (6路線)	
美幌市	南美幌線	美幌自動車学校	定時定路線	制限なし	
	市民バス東線	フラワー観光バス	定時定路線	美幌市民	
	市民バス西線		定時定路線	美幌市民	
	日東・茶志内方面	美幌交通	予約運行	登録者のみ	
	我路・盤の沢方面	ビジコー	予約運行	登録者のみ	
	中村・沼の内方面	ビジコー	予約運行	登録者のみ	
	西美幌・開発方面	昭和ハイヤー	予約運行	登録者のみ	
三笠市	幌内線	三笠市	定時定路線	制限なし	

表 3-7 各市町で実施する輸送サービスの運行状況（2/2）

市町名	路線・系統名	運行事業者	運行状況	利用対象	令和4年度 利用者数
南幌町	あいらーと	新和	予約運行	制限なし	
由仁町	デマンドバス	由仁ハイヤー	予約運行	由仁町民または 町内日常利用者	
	デマンドタクシー		予約運行	条件に該当する 由仁町民	
長沼町	東長沼線	高田モータース	予約運行	制限なし	
	長沼・栗山線		予約運行	制限なし	
	西6線・千歳橋線		予約運行	制限なし	
	南長都線		予約運行	制限なし	
栗山町	くるりん号	栗山交通 栗山ハイヤー	定時定路線	制限なし	
	角田循環線		定時定路線	制限なし	
	鳩山循環線		定時定路線	制限なし	
	継立線		定時定路線	制限なし	
	阿野呂線		定時定路線	制限なし	
	日出線		定時定路線 ※一部予約制	制限なし	
	滝下線		定時定路線 ※一部予約制	制限なし	
	スクールAコース		定時定路線	制限なし	
スクールBコース	定時定路線	制限なし			

- ・利用者数の追記
- ・東部丘陵線を(P48)へ移動
- ・運行状況欄の定時定路線と予約運行の記載を再整理

P51-54



図 3-37 岩見沢市の生活圏交通が構築する路線網（定時定路線のみ掲載）

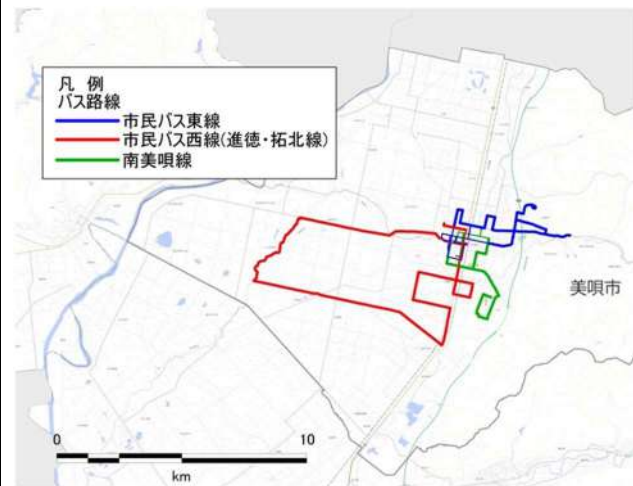


図 3-38 美唄市の生活圏交通が構築する路線網（定時定路線のみ掲載）

P47

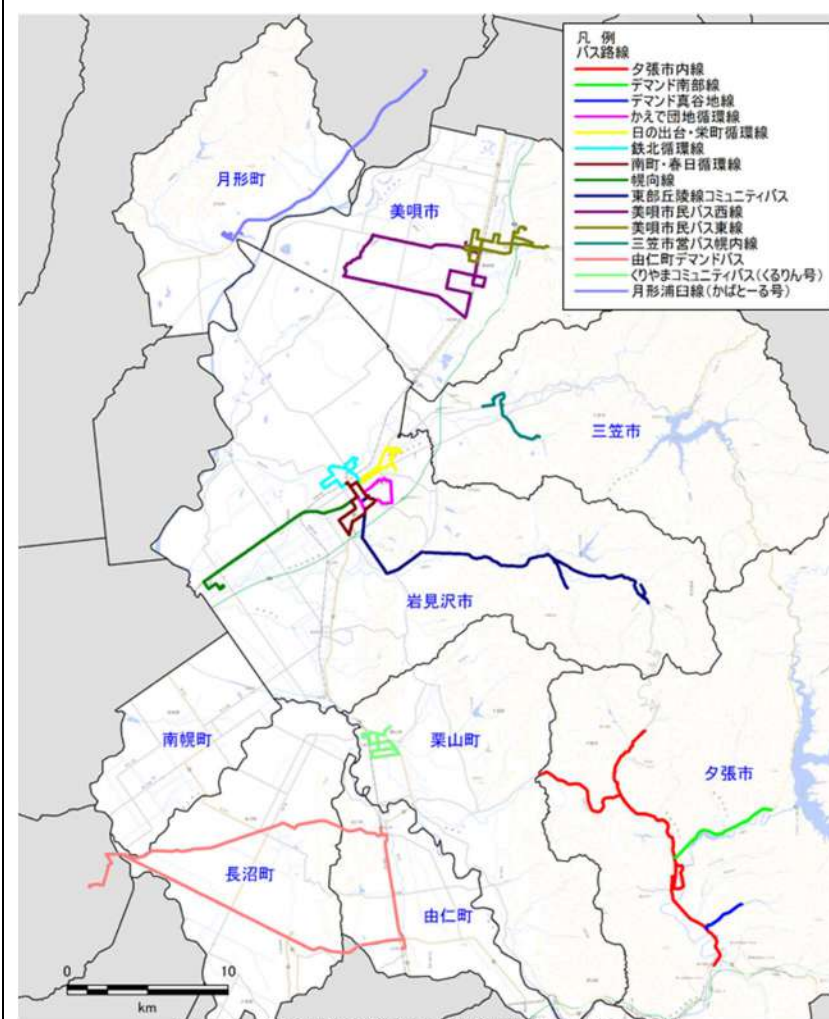


図 3-36 生活圏交通が構築する路線網（定時定路線のみ掲載）

色の変更及び重複路線の並列化に伴い図を分割



図 3-39 三笠市の生活圏交通が構築する路線網（定時定路線のみ掲載）



図 3-40 栗山町の生活圏交通が構築する路線網（定時定路線のみ掲載）