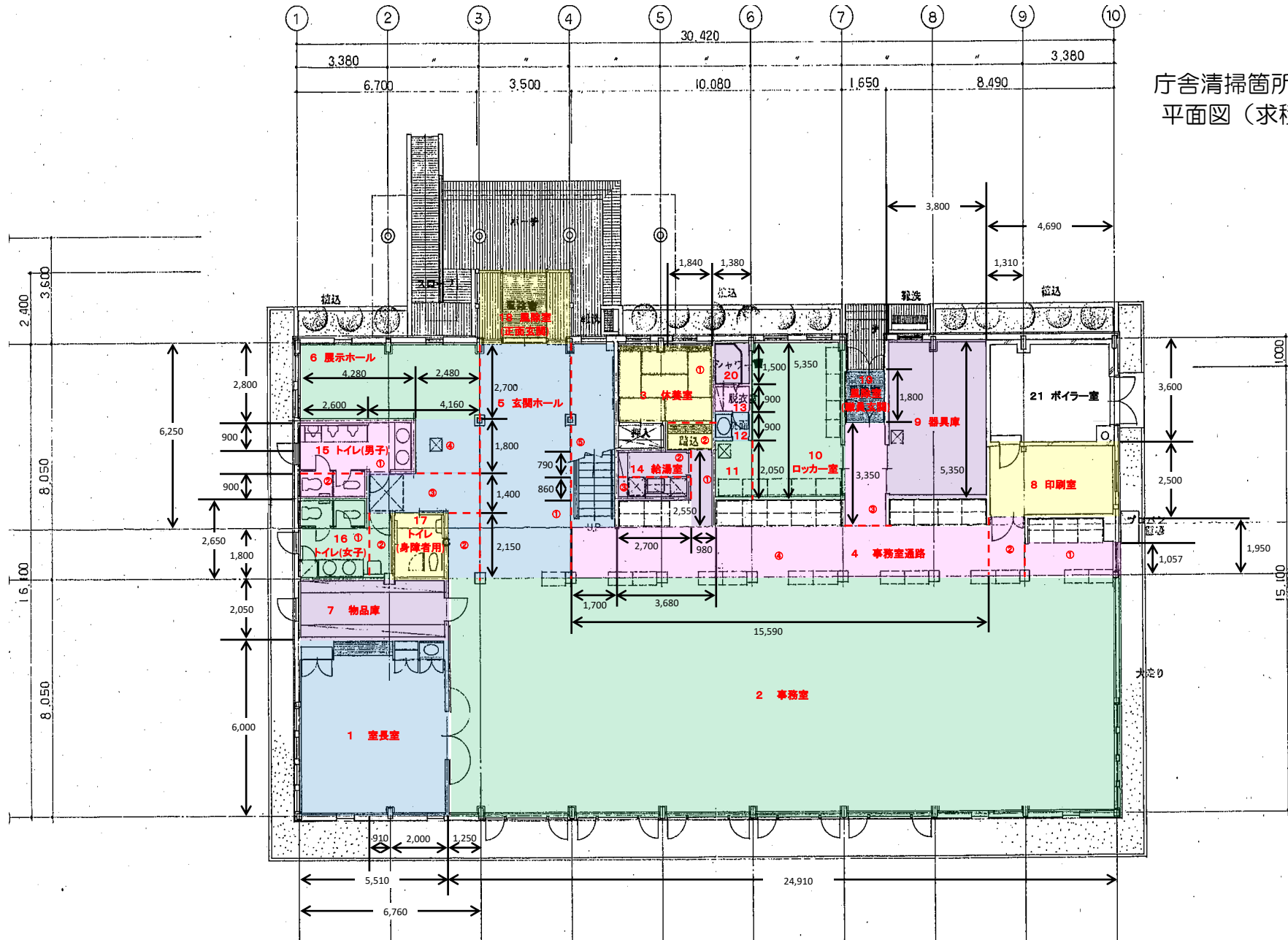
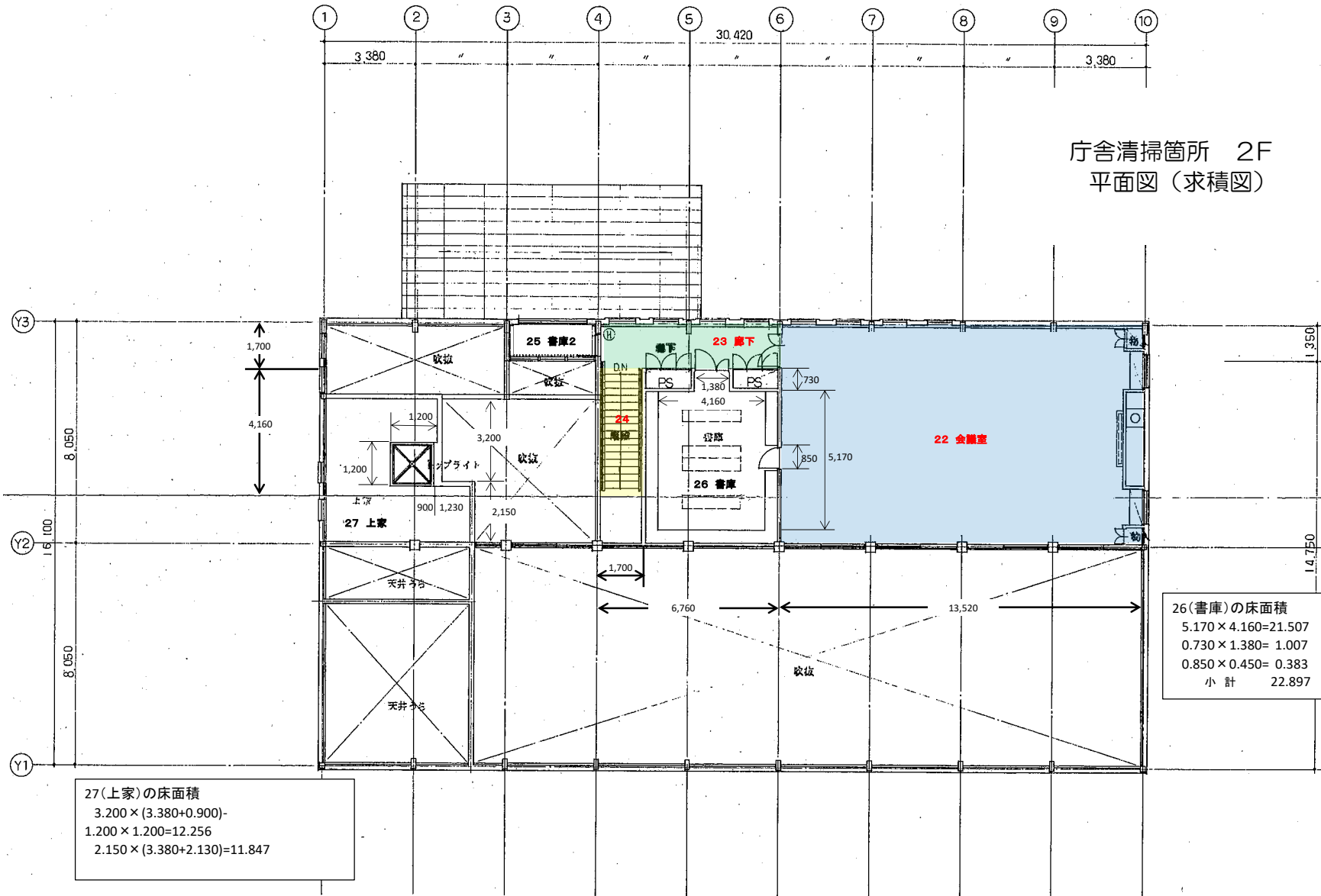


庁舎清掃箇所 1F  
 平面図 (求積図)

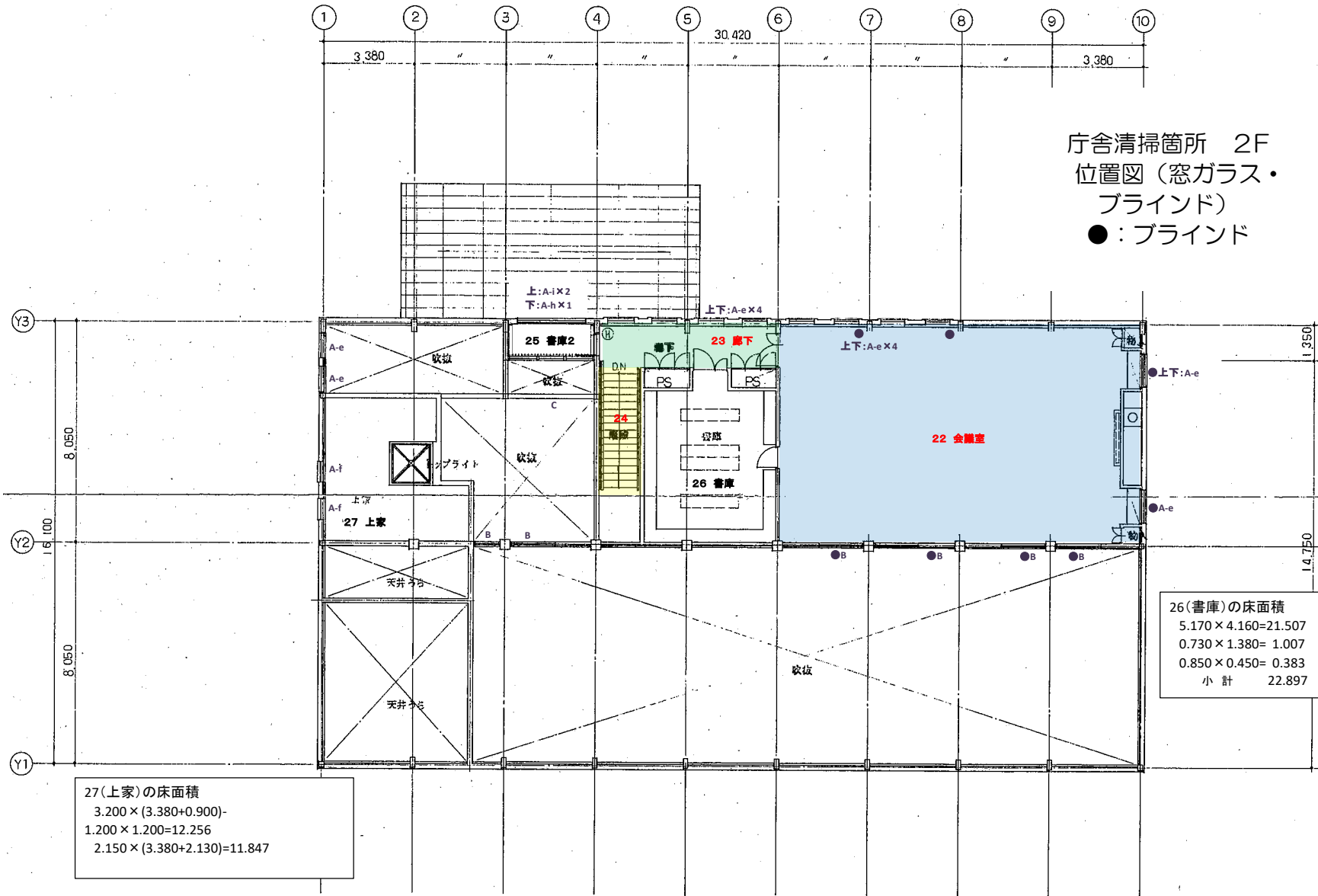


庁舎清掃箇所 2F  
 平面図 (求積図)



庁舎清掃箇所 1F  
 位置図 (窓ガラス・  
 ブラインド)  
 ● : ブラインド

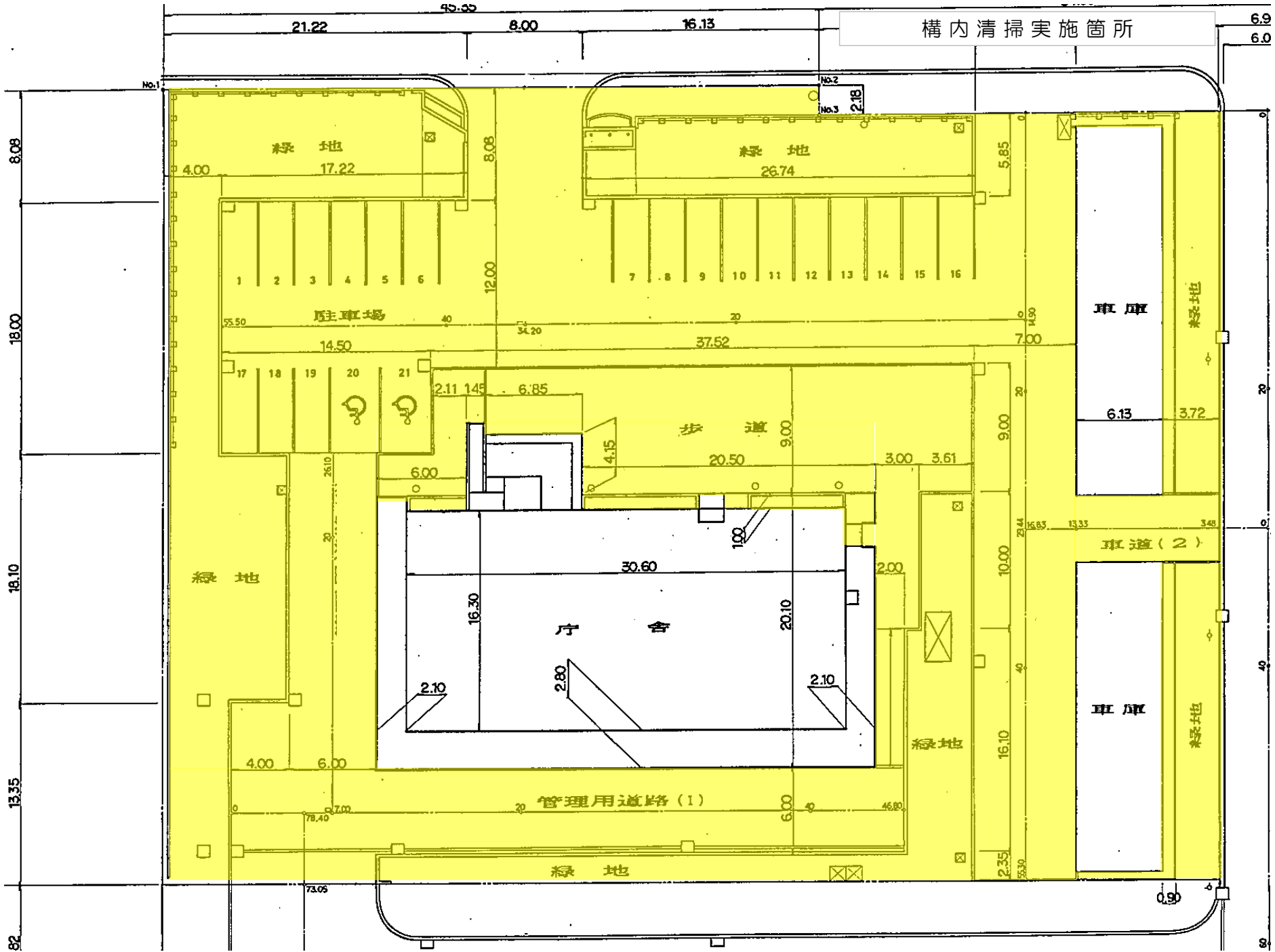




倉舎清掃箇所 2F  
 位置図 (窓ガラス・  
 ブラインド)  
 ● : ブラインド

27(上家)の床面積  
 $3.200 \times (3.380 + 0.900) =$   
 $1.200 \times 1.200 = 12.256$   
 $2.150 \times (3.380 + 2.130) = 11.847$

26(書庫)の床面積  
 $5.170 \times 4.160 = 21.507$   
 $0.730 \times 1.380 = 1.007$   
 $0.850 \times 0.450 = 0.383$   
 小計 22.897



草刈等清掃実施箇所

