

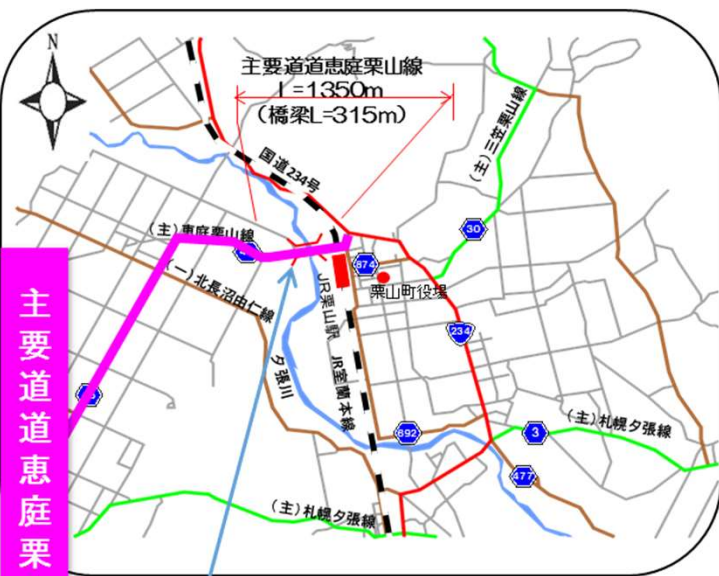
# ■ 恵庭栗山線「馬追橋」(栗山町・長沼町)

その先の、道へ。北海道

Hokkaido. Expanding Horizons.

## 事業目的

主要道道恵庭栗山線は、恵庭市と栗山町を結ぶほか、当該路線を經由し、国道337号などと連携し、札幌圏へアクセスする物流・生活基盤等を支える役割を担う重要な路線です。現橋は供用から64年間使用され、上部構造の老朽化が著しく、小規模補修を行い交通を確保してきましたが、幅員が狭小で、大型車のすれ違いが困難な状況です。これらの課題を解消し、安全・安心な通行を確保するため、馬追橋の架替を実施しています。

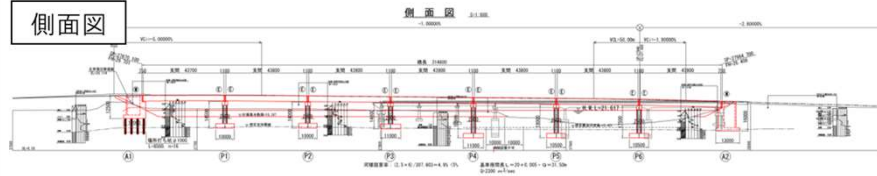


主要道道恵庭栗山線

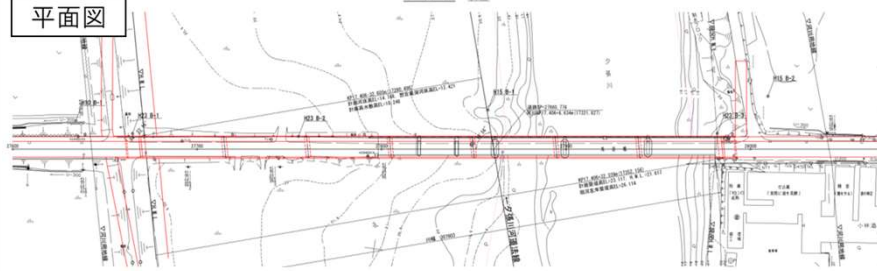
馬追橋

## 橋梁一般図

### 側面図



### 平面図



## 旧馬追橋諸元

- ・橋長 182.5m(3@20.0m+37.5m+45.0m+37.5m)
- ・幅員 6.0m+2.5m
- ・活加重 2等橋 (TL-14)
- ・車道部 S34.09  
3連単純合成鋼鈹桁橋+3径間連続非合成鋼鈹桁橋
- ・歩道部 S61.12  
単純鋼H型橋+3径間連続鋼床版鈹桁橋

## 計画概要

全体延長 道路事業 677.5m  
(事業再評価 822.5m、内街路事業(予定) 145m)  
幅員 車道部 (1.25+6.5+1.25m) +歩道部 (2.5m) =11.5m  
全体事業費 約51億円 (事業再評価約51億円、内街路事業(予定)1億円)  
事業期間 H28~R8  
<(新)馬追橋橋梁諸元>  
橋長 311.1m  
幅員 車道部 (8.5m)+歩道部(2.5m)=11.0m  
上部構造 7径間連続連結PCコンポ桁  
下部構造 箱式橋台(場所打杭基礎・直接基礎)、壁式橋脚 (直接基礎)

## 断面図

