

# 令和3年度（2021年度）空知管内における観光入込客数調査結果の概要

令和4年（2022年）7月22日

空知総合振興局産業振興部商工労働観光課

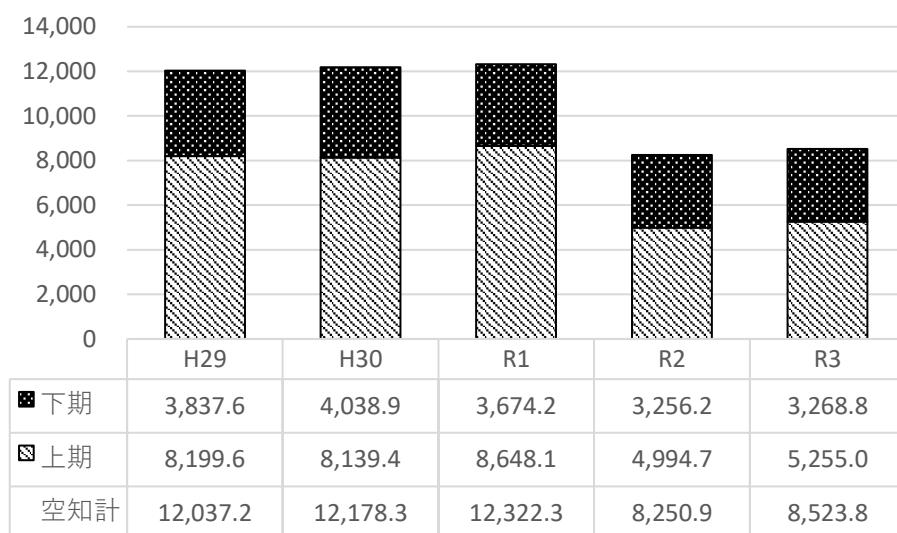
## 1. 令和3年度（2021年度）管内観光入込客数

### (1) 全体

令和3年度（2021年度）の空知管内における観光入込客数は、全体で8,523,800人となり、前年度の8,250,900人から272,900人（3.3%）増加した。

空知管内年度別推移

（単位：千人）



（単位：千人）

	H29	H30	R1	R2	R3	対前年度増減	対前年度同期比	構成比
空知入込客数	12,037.2	12,178.3	12,322.3	8,250.9	8,523.8	272.9	103.3%	—
うち道外客	986.9	963.9	1,005.4	432.5	426.2	▲ 6.3	98.5%	5.0%
うち道内客	11,050.3	11,214.4	11,316.9	7,818.4	8,097.6	279.2	103.6%	95.0%
うち日帰り客	11,562.6	11,692.2	11,872.0	7,992.4	8,217.3	224.9	102.8%	96.4%
うち宿泊客	474.6	486.1	450.3	258.5	306.5	48.0	118.6%	3.6%
全道シェア	8.3%	8.3%	8.6%	10.2%	—	—	—	—
全道入込客数	145,758.9	145,880.7	143,879.9	81,062.9	—	—	—	—

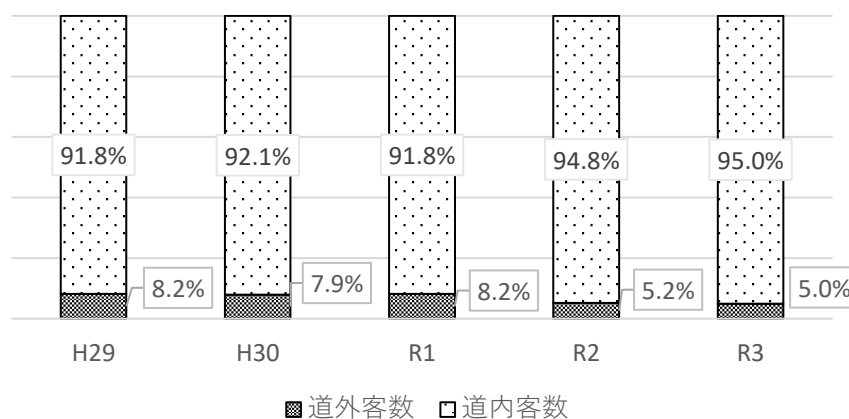
※R3全道分は集計中

### (2) 道外・道内客数別

道外客数は、426,200人となり、前年度に比べ6,300人（1.5%）減少した一方、道内客数は、8,097,600人となり、前年度に比べ、279,200人（3.6%）増加した。

構成比で見ると、道外客5.0%、道内客95.0%となっており、道内客の構成が高まった。

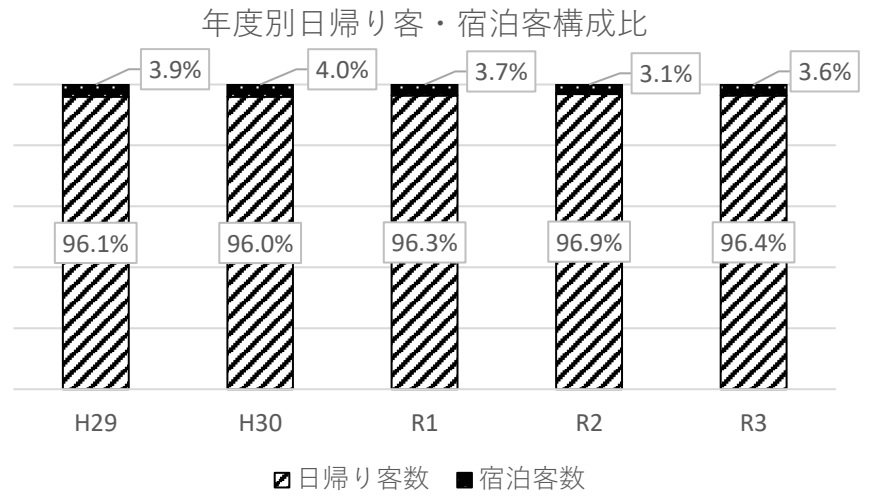
年度別道外・道内客構成比



### (3) 日帰り・宿泊客数別

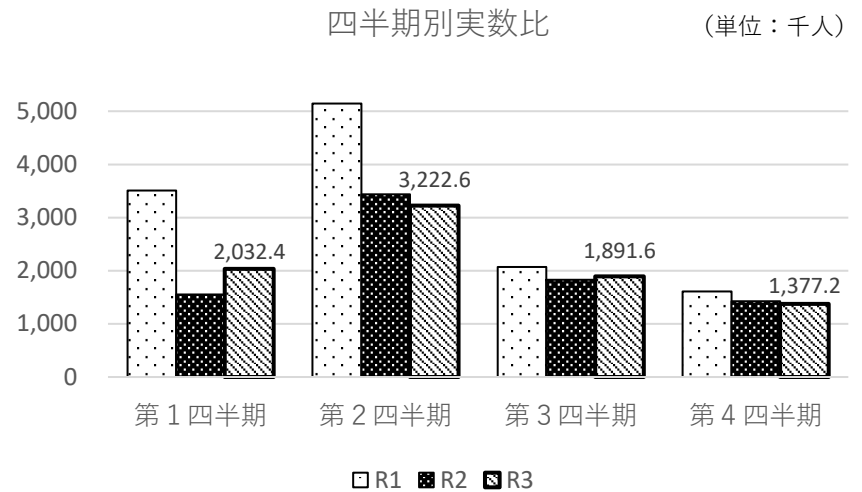
日帰り客数は8,217,300人となり、前年度に比べ224,900人（2.8％）増加し、また宿泊客数も306,500人で前年度に比べ48,000人（18.6％）増加した。

構成比で見ると、日帰り客96.4％、宿泊客3.6％となっており、日帰り客が主体となっている。



### (4) 季節別

四半期別に見ると、第2四半期（7～9月）が最も多く、3,222,600人となり、全体の37.8％を占めている。



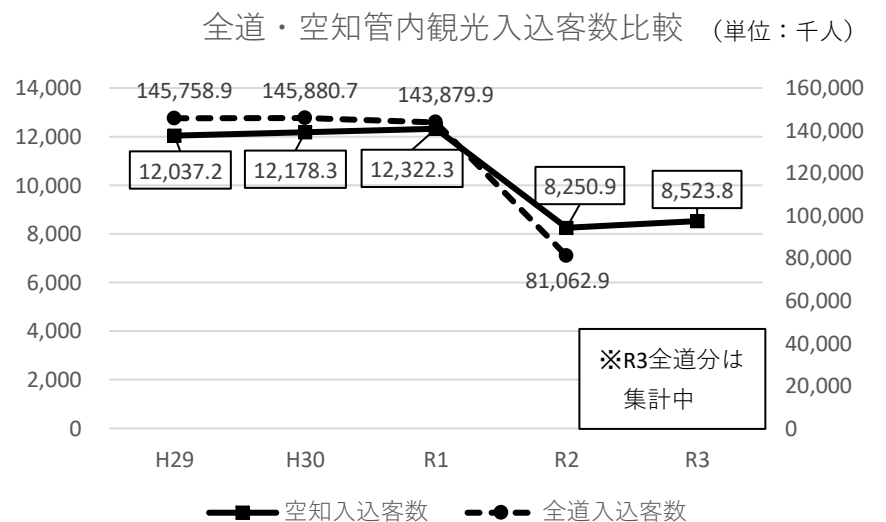
(単位：千人)

	第1四半期 (4～6月)	第2四半期 (7～9月)	第3四半期 (10～12月)	第4四半期 (1～3月)	合計
令和3年度 (入込客数)	2,032.4	3,222.6	1,891.6	1,377.2	8,523.8
構成比	23.8%	37.8%	22.2%	16.2%	—
対前年度比	130.7%	93.7%	103.4%	96.5%	103.3%
令和2年度 (入込客数)	1,554.5	3,440.3	1,828.8	1,427.4	8,250.9
令和元年度 (入込客数)	3,506.2	5,141.9	2,068.1	1,606.1	12,322.3

## 2. まとめ

令和3年度（2021年度）の管内の観光入込客数は、前年度と比較すると3.3％の増加となり、多少の回復を見せたが、新型コロナウイルスの感染拡大前の令和元年度（2019年度）と比較すると、依然として大幅な減少となっている。

春季は前年度を30.7％上回ったが、観光ハイシーズンである夏季は、まん延防止等重点措置や緊急事態宣言が度々発令されたことにより、管内のイベントが軒並み中止となったことから、入込客数が前年度を下回った。秋季にはやや持ち直したものの、冬期に再度約2か月間のまん延防止等重点措置が発令されたことから、入込客数の大幅な回復には至らず、全体で3.3％の増加にとどまった。



### 3. 参考

#### 観光入込客数上位3位

	市町名	入込客数 (千人)	対前年度比 (%)	主 な 増 減 理 由
1	長沼町	1,018.3	104.5	<p>昨年は新型コロナウイルスの影響もあり、観光客数は減少傾向であったが、今年は感染症が落ち着いてきたこともあり、全体的に観光客が増加してきたと考えられる。</p> <p>※参考：昨年度1位</p>
2	砂川市	902.7	102.6	<p>施設によっては回復傾向にあるものの、新型コロナウイルスの影響にハイウェイオアシス館でバスツアーによる団体客や外国人観光客が戻りきっていないため、全体としては微増にとどまった。</p> <p>※参考：昨年度3位</p>
3	三笠市	883.0	100.4	<p>前年同様新型コロナウイルス感染症の影響により、前年同様イベントの中止等があったため、入込総数は前年から大幅な変化はなかった。</p> <p>ただ、宿泊客数については、新型コロナウイルス感染症対策の徹底やワクチン接種等により数字が大幅に増えた。</p> <p>※参考：昨年度2位</p>