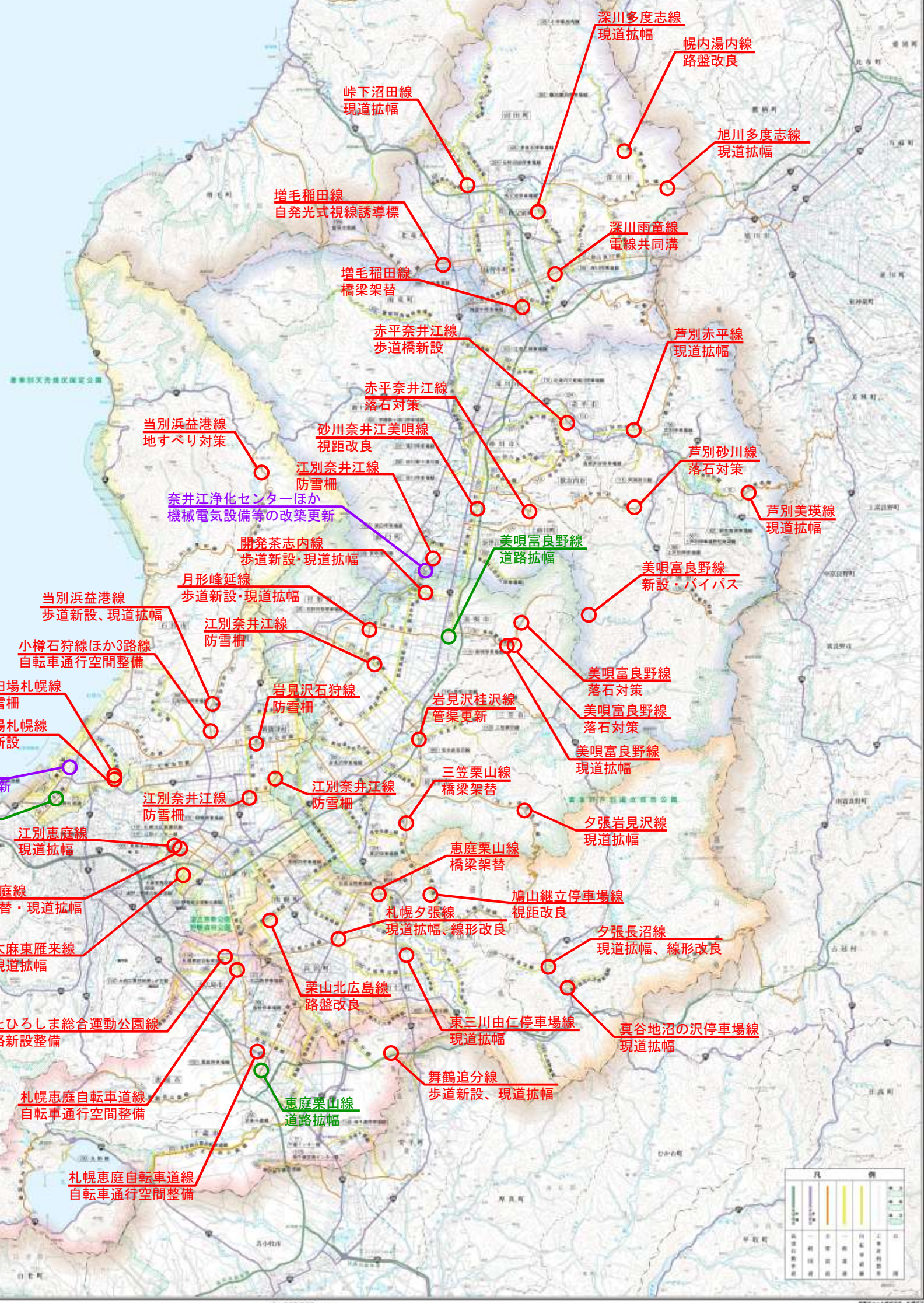


令和4年度 札幌建設管理部事業箇所図 (道路事業・街路事業・下水道事業・公園事業)



路線名	事業種別	事業内容	事業箇所
深川多度志線	道路	現道拡幅	深川
幌内湯内線	道路	路盤改良	幌内
旭川多度志線	道路	現道拡幅	旭川
深川雨竜線	道路	電線共同溝	深川
増毛稲田線	道路	自発光式視線誘導標	増毛
増毛稲田線	道路	橋梁架替	増毛
赤平奈井江線	道路	歩道橋新設	赤平
赤平奈井江線	道路	落石対策	赤平
砂川奈井江美唄線	道路	視距改良	砂川
江別奈井江線	道路	防雪柵	江別
奈井江浄化センターほか	下水道	機械電気設備等の改築更新	奈井江
開発茶志内線	道路	歩道新設・現道拡幅	開発
月形峰延線	道路	歩道新設・現道拡幅	月形
当別浜益港線	道路	歩道新設・現道拡幅	当別
小樽石狩線ほか3路線	道路	自転車通行空間整備	小樽
矢臼場札幌線	道路	防雪柵	札幌
矢臼場札幌線	道路	歩道新設	札幌
石狩湾浄化センターほか	下水道	機械電気設備等の改築更新	石狩
石狩手稲線	道路	道路新設	石狩
江別恵庭線	道路	現道拡幅	江別
江別恵庭線	道路	橋梁架替・現道拡幅	江別
大麻東雁来線	道路	現道拡幅	大麻
きたひろしま総合運動公園線	道路	道路新設整備	札幌
札幌恵庭自転車道線	道路	自転車通行空間整備	札幌
札幌恵庭自転車道線	道路	自転車通行空間整備	札幌
恵庭栗山線	道路	道路拡幅	恵庭
岩見沢石狩線	道路	防雪柵	岩見沢
岩見沢桂川線	道路	管渠更新	岩見沢
美唄富良野線	道路	道路拡幅	美唄
美唄富良野線	道路	新設・バイパス	美唄
美唄富良野線	道路	落石対策	美唄
美唄富良野線	道路	落石対策	美唄
美唄富良野線	道路	現道拡幅	美唄
三笠栗山線	道路	橋梁架替	三笠
恵庭栗山線	道路	橋梁架替	恵庭
札幌夕張線	道路	現道拡幅・線形改良	札幌
夕張岩見沢線	道路	現道拡幅	夕張
鳩山継立停車場線	道路	視距改良	夕張
夕張長沼線	道路	現道拡幅・線形改良	夕張
栗山北広島線	道路	路盤改良	栗山
東三川由仁停車場線	道路	現道拡幅	東三川
真谷地沼の沢停車場線	道路	現道拡幅	東三川
舞鶴追分線	道路	歩道新設・現道拡幅	舞鶴



凡例	色	事業種別
赤	赤	道路事業
紫	紫	街路事業
青	青	下水道事業
緑	緑	公園事業
黄	黄	その他