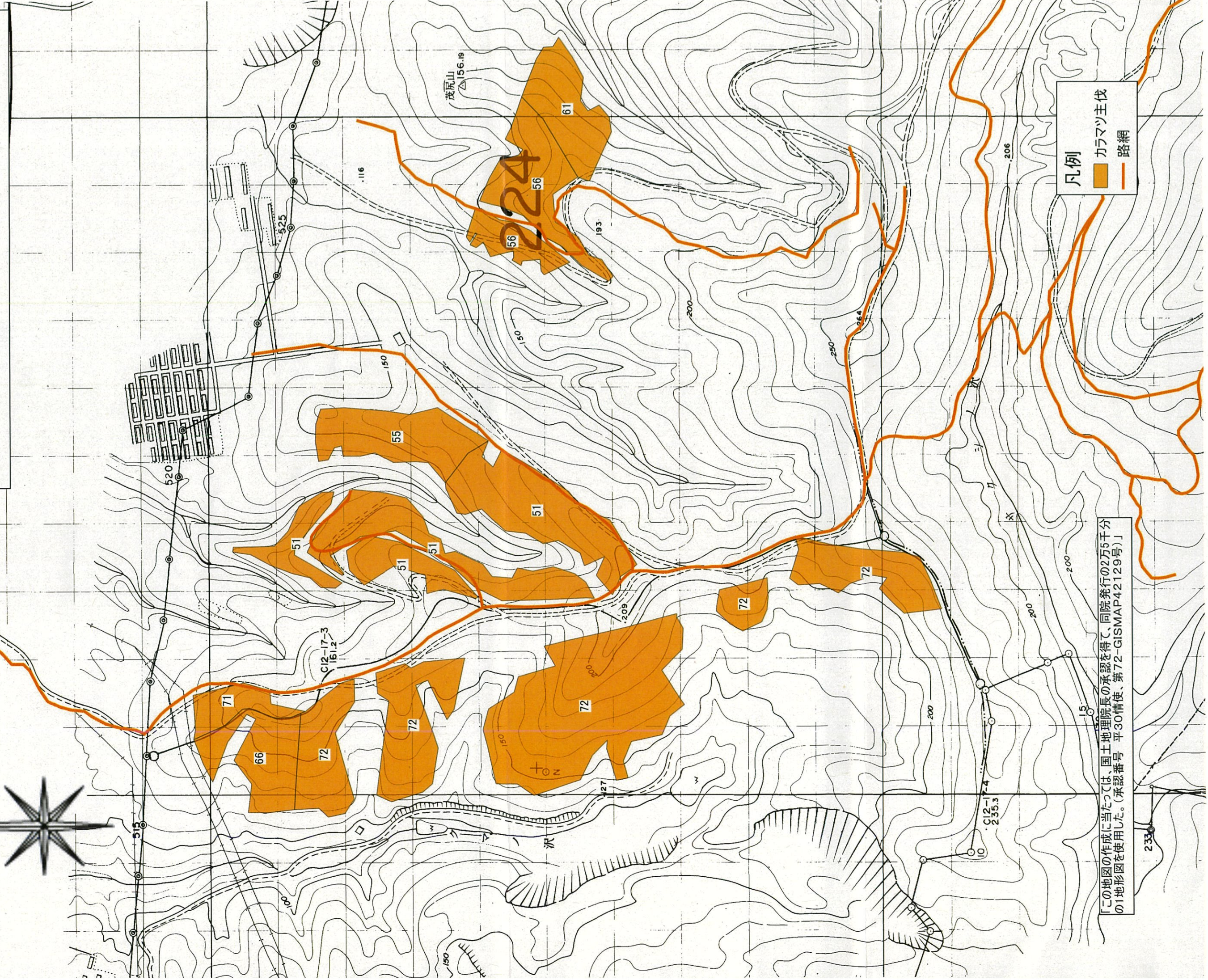
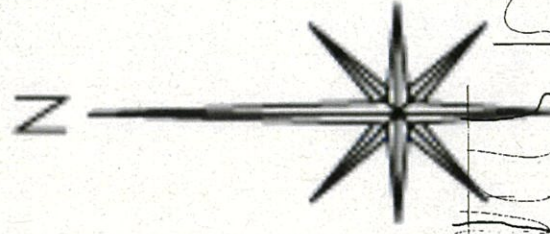


令和5年度協定販売事業計画図
林小班:223林班66.72小班・224林班51.55.56.61.71.72
伐採種:カラマツ主伐
縮尺:1/5,000



茂尻山
△156.19

凡例

- カラマツ主伐
- 路網

この地図の作成に当たっては、国土地理院院長の承認を得て、同院発行の2万5千分の1地形図を使用した。(承認番号 平30情使、第72-GISMAPP42129号)