

買受希望参考価格積算資料（協定対象森林の一部）

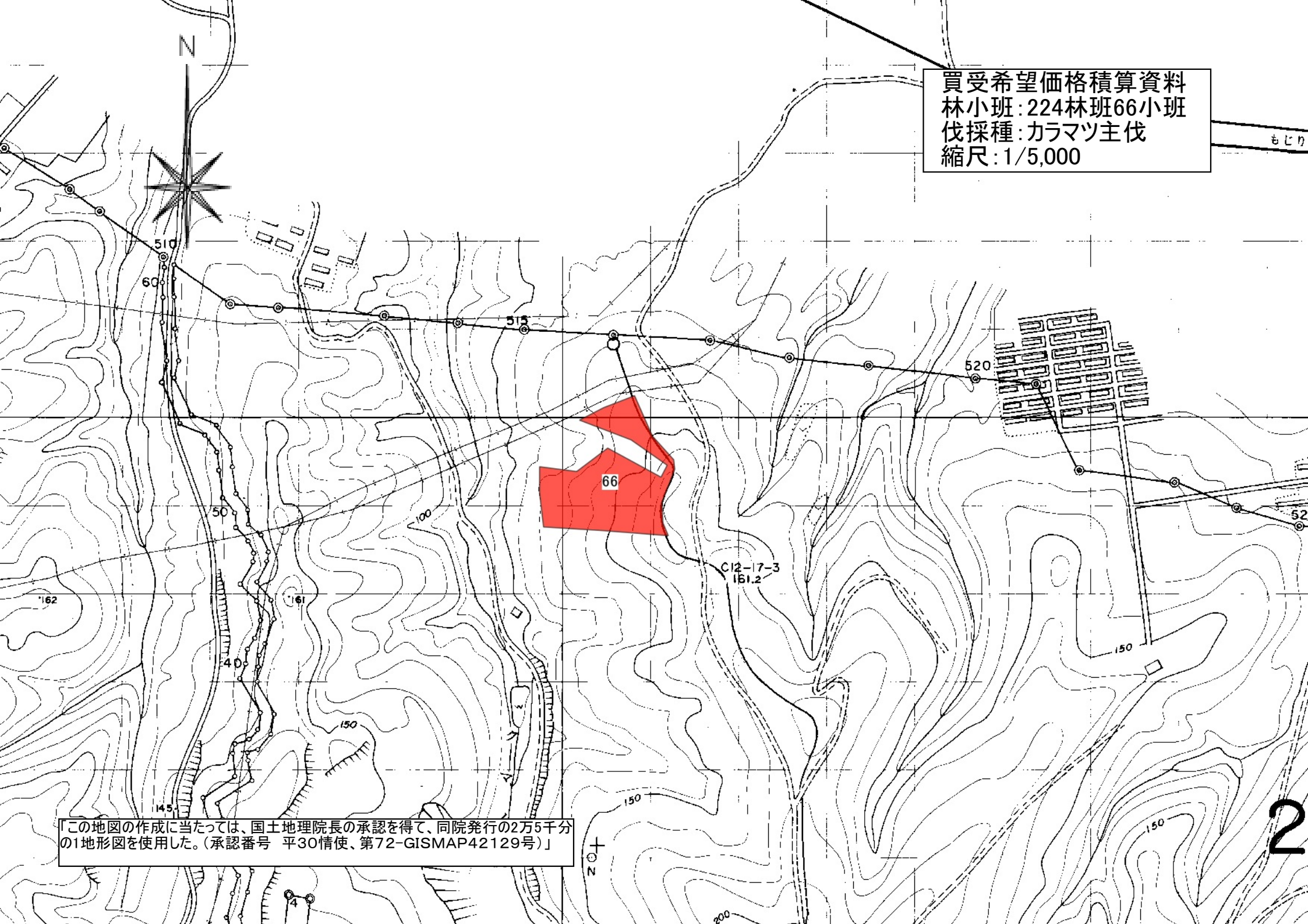
林班	小班	伐採種	林齢	面積 (ha)	過去間伐回数
223	66	カラ主伐(単)		1.36	5回

本数 (本)、材積 (m3)

樹種	区分	径級区分	本数	材積	
カラマツ	一般材	16cm	1	0.15	
		18cm	3	0.63	
		20cm	9	2.43	
		22cm	13	4.68	
		24cm	11	4.95	
		26cm	12	6.60	
		28cm	12	7.92	
		30cm	20	15.80	
		32cm	29	26.97	
		34cm	29	30.45	
		36cm	33	40.26	
		38cm	28	39.48	
		40cm	28	43.68	
		42cm	15	26.70	
		44cm	9	17.55	
		46cm	10	22.00	
		48cm	1	2.40	
		50cm	2	5.38	
	52cm	2	5.82		
		一般材計		267	303.85
		パルプ	6~22cm	66	13.97
	24~34cm		57	37.96	
	36cm上		29	51.49	
	パルプ計		152	103.42	
	針葉樹計		419	407.27	

樹種	区分	径級区分	本数	材積
込	パルプ	6~22cm	269	17.98
込		24~32cm	19	8.77
	パルプ計		288	26.75
	広葉樹計		288	26.75
	針葉樹・広葉樹合計		707	434.02

買受希望価格積算資料
林小班:224林班66小班
伐採種:カラムツ主伐
縮尺:1/5,000



「この地図の作成に当たっては、国土地理院長の承認を得て、同院発行の2万5千分の1地形図を使用した。(承認番号 平30情使、第72-GISMAP42129号)」