

正確な時を刻み続ける
シチズン製腕時計の駆動装置（ムーブメント）

その中核をなす歯車部品の“確かな品質”を
私たちの設備や技術が支えています



シチズン時計マニュファクチャリング株式会社 夕張工場

はじめに

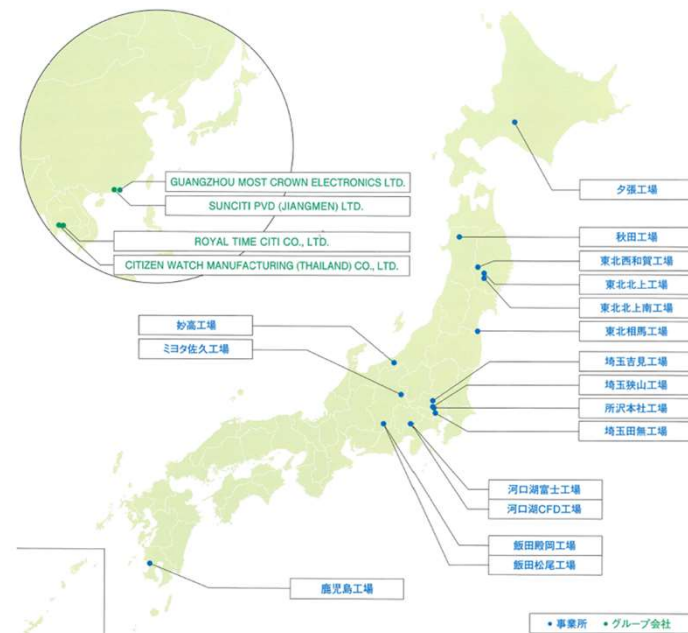
CITIZEN(シチズン)は創業から100年を超える歴史を持つ日本の時計メーカーです。シチズン時計マニュファクチャリング株式会社 夕張工場では、シチズン製腕時計の歯車部品を製造しています。



約700種類以上の時計部品を
生産しています



夕張工場の歯車部品



夕張工場の概要

北海道夕張市にある【シチズン時計マニュファクチャリング株式会社 夕張工場】では、シチズン製腕時計の歯車部品を製造しております。

私たち夕張工場は、操業開始以来、シチズン製腕時計の歯車部品を生産する国内拠点として「世界一優良なる時計製造工場の実現！」をスローガンに技術力世界一を目指し事業を進めて参りました。



夕張工場 来客玄関



夕張工場 外観

夕張工場の特徴

シチズン時計マニュファクチャリングでは、各分野における独自の技術を駆使し、腕時計ムーブメントの部品から完成時計に至るまでの一貫生産を行っております。

歯車部品を製造する夕張工場では、素材から切削加工、表面処理、歯車部品組立まで一貫した時計部品生産体制となっており、高い品質レベルと生産性を実現しております。



精密切削加工



精密切削加工



歯割盤



熱処理



プレス



組立

夕張工場 のお仕事

製造職/機械オペレーター
(各種加工機械による腕時計部品の生産及び品質の管理)
→機械への材料供給/油の交換/機械の整備/顕微鏡による品質検査などを行います。

2年目 先輩社員の1日(例)

8:00	8:00 ～ 10:00	10:00	10:10 ～ 12:00	12:00 ～ 12:40	12:40 ～ 13:00	13:00 ～ 15:00	15:00 ～ 15:10	15:10 ～ 17:00	17:00
出社・ラジオ体操 朝礼 夜勤者との引継ぎ	品質のチェック 機械の稼働・生産状況を確認	休憩	2回目の朝礼 故障機械の対応	昼休憩	掃除	品質のチェック	休憩	夕礼 故障機械の対応 夜勤者との引継ぎ	退社



時計部品づくりを学べる学校はありません。
つくるのは皆はじめて！入社後に一から学びます。
工業高校出身の方だけでなく、普通高校(普通科)出身の方も数多く活躍しています！

時計学校

【技能継承と階層別教育】

人材育成と技能継承で重要な役割を担うのが「時計学校」です。弊社では「時計学校」を設立し、社員それぞれの力量に応じた階層別教育や各種資格取得、自己啓発の為の教育を行い、人材育成に力を入れています。



【資格取得とビジネスライセンス制度】

全員プロ化をスローガンに、時計修理技能士等の国家資格の取得や、ビジネスライセンス制度により通信教育の受講料補助・資格取得奨励金制度・勉強会があり、検定の取得に多くの社員が挑戦し、成果を上げております。

夕張工場 の新入社員教育

【メンター制度】

新卒新入社員一人ひとりに対して先輩社員一人が付き、職制上の上司・先輩とは別に新入社員をサポートする制度を実施しています。

面談とレポート交換を行い、先輩社員が皆さんの仕事やプライベートの悩み・不安を聞きます。



食堂で面談



先輩社員(左)と新入社員(右)

【新入社員研修】

入社後は新入社員社内研修により、挨拶などの基礎研修から腕時計の分解・組立て等の専門的な研修まで実施しています。また、毎年シチズングループの新入社員が全員集合し、合同で研修を行っています。



社内研修



合同研修



夕張工場では、
資格取得者たちの名前が
掲示されています。
多くの社員が検定の取得
に挑戦しています。

夕張工場 インターンシップ

【夕張工場 インターンシップの受け入れ】～学生の職場の受け入れ～
「職場体験学習」やインターンシップを積極的に受け入れています。
働くことの意義や自己の職業に対する意識を高め、今後の生活に望ましい「職業観」や「勤労観」
をもって意欲的に学習できるように指導しています。

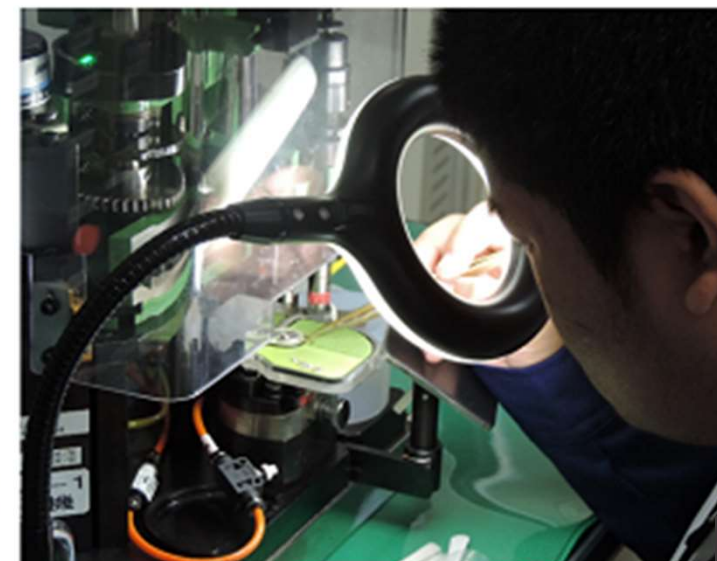
【夕張工場 インターンシップ実習内容の例】
腕時計の分解組立実習及び時計部品加工に際しての工程実習
時計部品を組立する工程の実習と部品加工の実習を行います。

【スケジュールの例】

日	時間	内容
1日目	8:30~10:00	会社概要説明 就業規則
	10:00~10:10	休憩
	10:10~12:00	職場体験
	12:00~12:40	昼休み
	12:40~14:30	職場体験
	14:30~15:00	実習纏め

日	時間	内容
2日目	8:30~10:00	職場体験
	10:00~10:10	休憩
	10:10~12:00	職場体験
	12:00~12:40	昼休み
	12:40~14:30	職場体験
	14:30~15:00	実習纏め

日	時間	内容
3日目	8:30~10:00	時計分解
	10:00~10:10	休憩
	10:10~12:00	時計分解
	12:00~12:40	昼休み
	12:40~14:30	検査実習
	14:30~15:00	実習纏め



企業概要

会社概要

社名：シチズン時計マニュファクチャリング株式会社
本社所在地：埼玉県所沢市大字下富840番地
創立：2013年(平成25年)7月1日
資本金：1億円
代表者：代表取締役社長 三輪 克弘
事業内容：各種時計類及びその部分品の製造

工場名：夕張工場
工場所在地：夕張市南清水沢四丁目107-6
電話：0123-59-6221 / FAX：0123-59-6223
業務内容：シチズン製腕時計の歯車部品の生産
従業員数：146名(男性110名/女性36名) (2023年4月1日現在)
勤務地：北海道夕張市
※研修等によりグループ工場・グループ会社への出張業務あり
※夕張工場で採用された場合は、原則夕張工場での勤務となります
勤務時間：8：00～17：00 (休憩時間1時間)
時間外労働有
週休2日制 ※配属部署によりシフト制勤務有
5月・夏季・年末年始連休有 年間休日123日 (2022年度)
有給休暇：初年度4月入社13日間付与されます

夕張工場 住宅関係

市営住宅他情報を提供します。
市営住宅にご入居される場合は、
入居手続きのサポートを致します。

夕張工場 給与

高校卒 169,000円 ※2023年4月度
(基本給155,000円+食事手当4,000円+住宅手当10,000円)
※住宅手当は世帯主の場合に支給、上記は独立単身者の例
※諸手当より、扶養手当・寒冷地手当・通勤費を除いたケース

夕張工場 諸手当

扶養手当 / 住宅手当 / 食事手当 / 寒冷地手当 他、当社規定による
※通勤費：片道2km以上より、50,000円を上限として支給
※私事欠勤の場合、給与から欠勤控除あり

夕張工場 福利厚生

社会保険：厚生年金、健康保険、労災保険、雇用保険加入
健康診断：年1回
住宅：市営住宅他情報提供します
従業員持株会制度、財形貯蓄制度、企業年金制度
団体保険（生保、損害）
通信教育・資格取得奨励金制度
納涼祭などイベント、部活動補助

夕張工場 直近3年間の新入社員 データ

出身地

2022年度

エリア	市町村	人数
道東	その他	1
計		1

2021年度

エリア	市町村	人数
無し		

2020年度

エリア	市町村	人数
道央	札幌市	2
道東	その他	3
計		5

※その他
道東方面(北見・釧路・帯広)

学歴

2022年度

学歴	人数
高卒	1
計	1

2021年度

学歴	人数
無し	

2020年度

エリア	人数
大卒	1
専門卒	1
高卒	3
計	5

夕張工場 採用実績 (対象：高等学校)

道東

北海道帯広工業高等学校、北海道釧路工業高等学校、北海道北見工業高等学校、
北海道留辺蘂高等学校

道央

北海道札幌工業高等学校、北海道札幌琴似工業高等学校、市立札幌啓北商業高等学校、
北海道札幌真栄高等学校、北海道岩見沢農業高等学校、北海道岩見沢緑陵高等学校、
北海道美唄尚栄高等学校、北海道栗山高等学校、北海道夕張高等学校、北海道由仁商業高等学校
北海道追分高等学校、北海道長沼高等学校、北海道恵庭南高等学校、北海道三笠高等学校、
北海道滝川工業高等学校、北海道室蘭工業高等学校、

道北

旭川実業高等学校 学校法人 北海道立正学園、北海道旭川工業高等学校

会社HP/QRコード

→<https://cwmj.citizen.co.jp>

