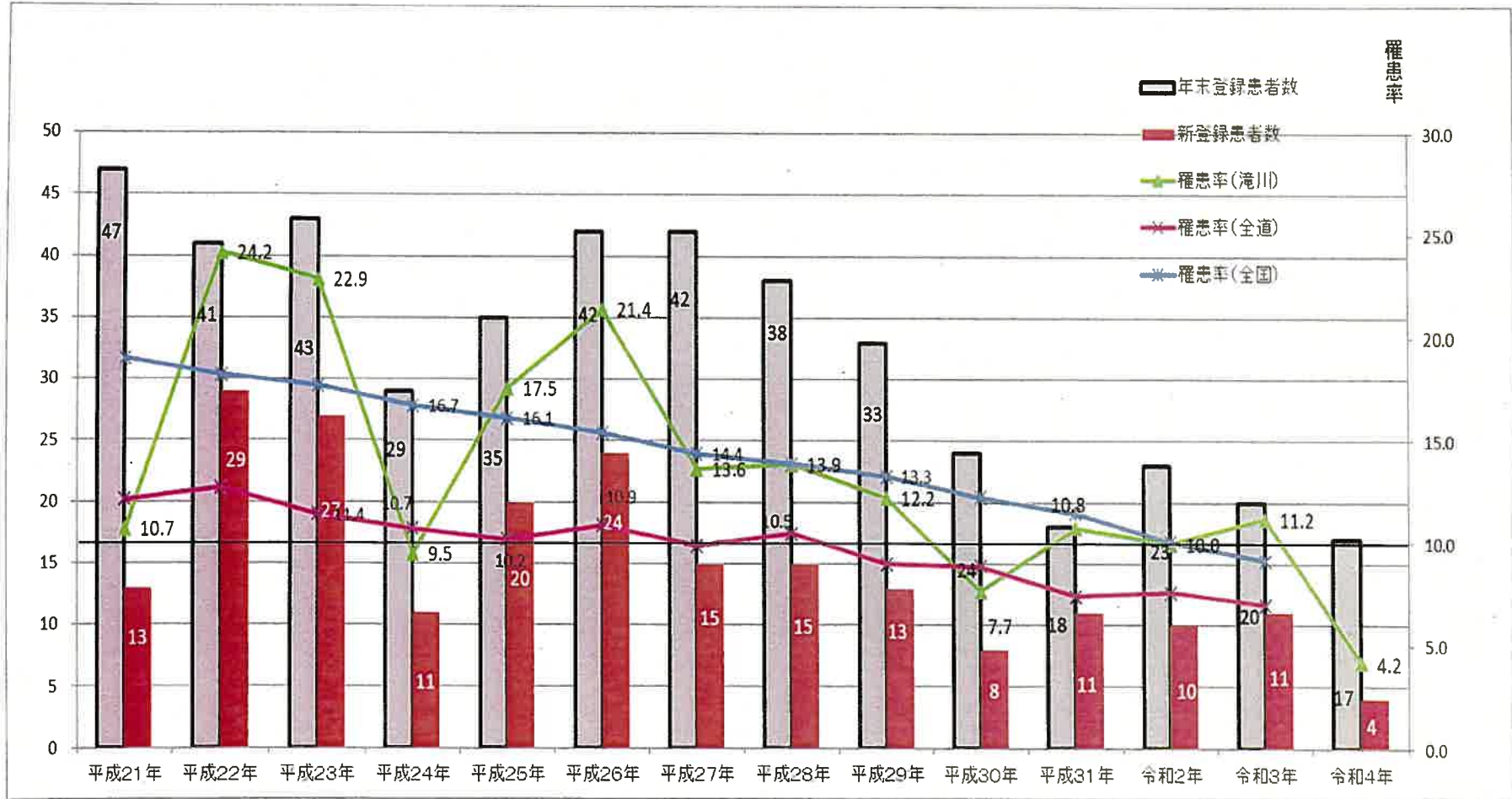


滝川保健所結核罹患率等の推移(図)



※令和4年は暫定数

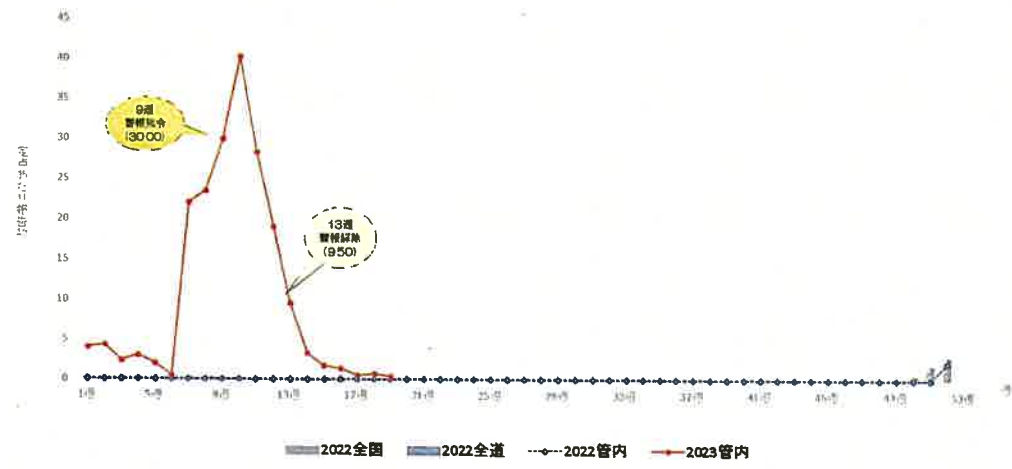
定点あたり報告数<インフルエンザ>

	2014管内	2015管内	2016管内	2017管内	2018管内	2019管内	2020管内	2021管内	2022管内	2022全国	2022全道	2023管内
1週	1.5	57.86	4.86	14.14	16.83	66.14	66	0	0	0.01	0	4
2週	5.25	35.86	4.43	10.57	15.87	60.14	19	0	0	0.01	0	4.33
3週	5.25	29.14	15.86	14.71	21.67	40.43	7.33	0	0	0.01	0	2.33
4週	8.25	23.14	42.29	24.71	45.67	33.86	15.33	0	0	0.01	0.01	3
5週	9	19.71	77.28	29.14	58.17	36.43	19.83	0	0	0.02	0	2
6週	6.25	32.29	51.86	20.29	68.83	32.29	21.67	0	0	0.01	0	0.5
7週	4.5	26.71	33.57	17.29	64.83	21.29	37.83	0	0	0.01	0	22
8週	4.75	19.43	17.71	10.14	37.67	11.14	35.17	0	0	0.01	0.01	23.5
9週	6.75	9	16.71	18.29	39.33	6.86	16.33	0	0	0	0	30
10週	9.25	6.43	14.71	13.43	29.5	5.71	3.83	0	0	0	0	40.33
11週	7.25	4.86	23.86	18.71	22.33	5.71	4.67	0	0	0	0	28.33
12週	5.75	2.86	15	11.86	19.33	1.86	1.67	0	0	0	0.01	19
13週	8.5	4.29	11.43	8.71	8	0.29	2	0	0	0	0.01	9.5
14週	4.5	2.29	10.86	6.43	9.5	1.29	0.17	0.17	0	0	0	3.33
15週	4	5.43	11.86	9.71	6	0.43	0	0	0	0	0	1.67
16週	9.5	1.43	14.43	7.43	3.57	0.29	0.33	0	0	0	0	1.33
17週	12.5	0.14	10.29	13.86	3.57	0.29	0	0	0	0	0	0.5
18週	8.75	0.86	5.86	7.29	1.83	1.5	0	0	0	0	0	0.67
19週	7.75	4.14	1.86	3.43	1.14	0.43	0.33	0	0	0	0	0.33
20週	16.75	2.57	1.57	4.29	0.14	0	0	0	0	0	0	0
21週	13.25	2.71	0.57	4.14	0.71	0	0	0	0	0	0	0
22週	13.5	1.86	0	1.29	0	0	0	0	0	0	0	0
23週	12.5	0.29	0	0.14	0	0	0	0	0	0	0	0
24週	9.75	0	0	0	0	0	0	0	0	0	0	0
25週	8.75	0	0	0	0	0.14	0	0	0	0	0	0
26週	11.5	0.14	0	0	0	0.29	0	0	0	0	0	0
27週	7.25	0	0	0	0	0	0	0	0	0.01	0	0
28週	4	0	0	0	0	0	0	0	0	0.04	0	0
29週	4.75	0	0	0	0	0	0	0	0	0.04	0	0
30週	3.75	0	0	0	0	0	0	0	0	0.03	0	0
31週	3.5	0	0	0	0	0	0	0	0	0.03	0	0
32週	3.75	0	0	0	0	0	0	0	0	0.02	0	0
33週	3.5	0	0	0	0	0	0	0	0	0.03	0.01	0
34週	3.5	0	0	0	0	0	0	0	0	0.03	0	0
35週	2.5	0	0	0.14	0	0	0	0	0	0.03	0.04	0
36週	2.75	0	0	0	0	0	0	0	0	0.03	0.03	0
37週	3	0	0	0	0	0	0	0	0	0.02	0.01	0
38週	3.5	0	0	0	0	0	0	0	0	0.02	0	0
39週	4.25	0	0.14	0	0	0	0	0	0	0.01	0	0
40週	4	0	0	0	0	0.17	0	0	0	0.01	0	0
41週	3	0	0	0	0.29	0	0	0	0	0.02	0	0
42週	5.5	0	0.14	0.14	0	0	0	0	0	0.02	0.02	0
43週	1.5	0	0.14	0.71	0	0.17	0	0	0	0.03	0.01	0
44週	2	0	0.86	3	0	0.17	0	0	0	0.06	0	0
45週	1.75	0	5.14	1.57	0	0.5	0	0	0	0.08	0.01	0
46週	3.5	0.29	8.86	1.57	0	0	0	0	0	0.11	0.01	0
47週	9	0	7.71	0.29	0.14	0.83	0	0	0	0.11	0.03	0
48週	4	0.14	10.29	1.14	0.29	7.5	0	0	0	0.13	0.02	0
49週	3.25	0.57	13.14	1.43	3.86	31.83	0	0	0	0.25	0.11	0
50週	5.75	0.43	11.43	9.43	10.29	33.83	0	0	0	0.53	0.47	0
51週	3.5	2	14.43	13.71	29.86	25.17	0	0	0	1.24	1.78	0
52週	2	4.43	12.14	18.17	36.57	50.67	0	0	2.17	2.14	2.88	0
53週		6.29					0					

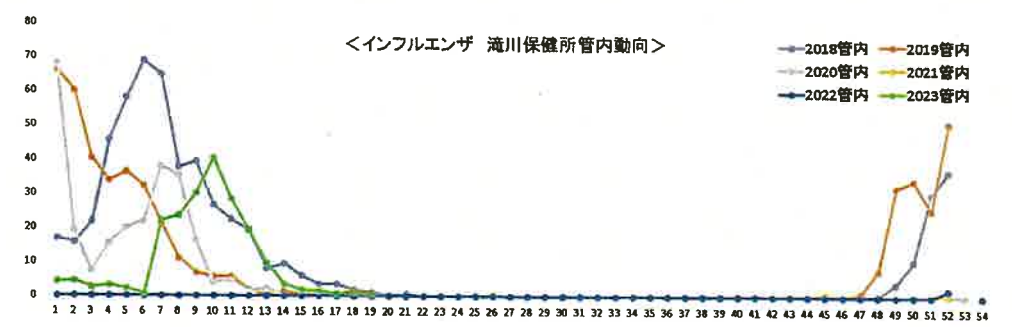
参照元:北海道感染症情報センター

警戒レベル	注意レベル
開始基準値 30	10
10	10

<インフルエンザ>



<インフルエンザ 滝川保健所管内動向>

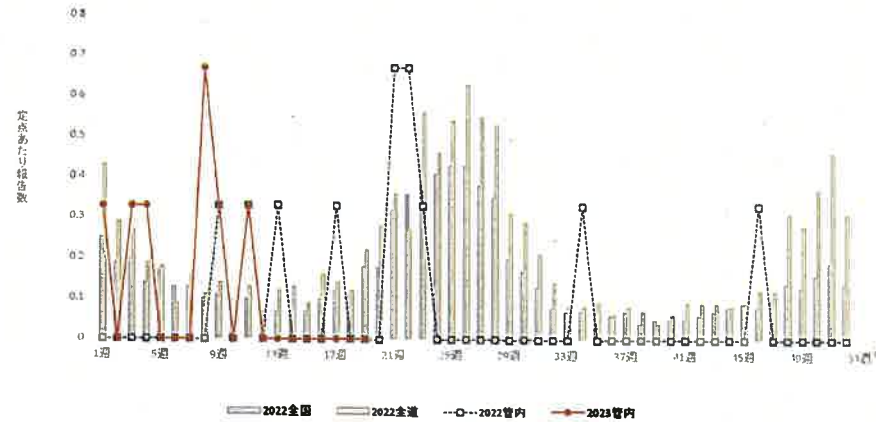


週	2022年度								2022年度	2022年度	3	1
	1週	2週	3週	4週	5週	6週	7週	8週	9週	10週		
1週	0	0	0	0	0	0	0.33	0	0.25	0.43	0.33	
2週	0	0.25	0.25	0.25	0.33	0.25	0	0	0	0.19	0.29	
3週	0	0	0.25	0	0	0.25	0.33	0	0	0.2	0.27	
4週	0	0	0	0	0	0.25	0	0	0	0.14	0.19	
5週	0	0	0	0	3.67	0	0	0	0	0.17	0.18	
6週	0.75	0.25	0	0	0	0	0.33	0	0	0.13	0.09	
7週	0	0	2.5	0	0	0	0	0	0	0.13	0.16	
8週	0.25	0	0	0	0.33	0	0	0	0	0.1	0.11	
9週	0	0	0.75	0	0	0	0	0	0.33	0.11	0.14	
10週	0.25	0	1.25	0	0	0.25	0	0	0	0.1	0.09	
11週	0	0	1	0	4.33	0	0	0	0.33	0.1	0.13	
12週	0	0	0	0	0	0	0	0	0	0.07	0.08	
13週	0	0.75	0	0	0	0	0	0	0.33	0.07	0.12	
14週	0	0.25	0	0.5	0	0	0	0	0	0.07	0.13	
15週	0	0.5	2.25	0	0	0	0	0	0	0.07	0.09	
16週	0	0.75	0.5	0	0	0	0	0	0	0.1	0.16	
17週	0.5	0.25	0	0	0.25	0	0	0	0.33	0.12	0.14	
18週	1	0	0	0	0	0	0.67	0	0	0.11	0.12	
19週	1	0	0	0	0	0.25	0	0	0	0.18	0.22	
20週	3	0	0	0.75	0	0	0.67	0	0	0.18	0.28	
21週	4.25	0	0	0	0	0.25	0	0	0.67	0.32	0.36	
22週	5.25	0.25	0	0.25	0	0	0.33	0.67	0	0.36	0.27	
23週	5	0.75	0	0.5	0	0	0.33	0	0.33	0.42	0.56	
24週	3.75	0.25	0	0.75	0.25	0	0	0	0	0.41	0.46	
25週	8.25	0	0	0	0	0	0	0.33	0	0.43	0.54	
26週	8.5	0.25	0	0.25	0	0	0	0.33	0	0.43	0.63	
27週	7.5	0.25	0	1	0	0.25	0	1	0	0.38	0.55	
28週	8.25	0.5	0	0.25	0	0.25	0	0	0	0.35	0.53	
29週	8.25	0	0	0.75	0	0.25	0	0	0	0.2	0.31	
30週	5.75	0	0	0	0	0	0	0	0	0.17	0.29	
31週	1.5	2.25	0.25	0.75	0.25	0	0	0	0	0.13	0.21	
32週	1	0.75	0.25	0.25	0	0	0.33	0	0	0.08	0.14	
33週	1.25	0.75	0	0.25	0	0	0	0	0	0.07	0.08	
34週	1	0.75	0	0.5	0	0	0.33	0	0.33	0.07	0.08	
35週	0.25	0.75	0	0.5	0	0.5	0	0	0	0.07	0.09	
36週	0.25	0	0	0	0.25	1	0	0	0	0.06	0.06	
37週	0.5	0	0	0	0	0.75	0	0	0	0.07	0.08	
38週	0.25	0	0	0	0	0	0.33	0	0	0.04	0.07	
39週	0	0	0	0.5	0	0	0	0	0	0.05	0.04	
40週	0.25	0	0	0.67	0	0	0	0	0	0.05	0.06	
41週	0	0	0.25	0.67	0.5	0	0	0	0	0.05	0.09	
42週	0	0	0	4	0	0.33	0	1	0	0.06	0.09	
43週	0	0	1	1	0	0	0	0	0	0.07	0.09	
44週	0	0	0	1.67	0	0	0	0	0	0.08	0.08	
45週	0	0.25	0	1.33	0	0	0	0	0	0.09	0.09	
46週	0	0	0	0.33	0.25	0	0.33	0	0.33	0.08	0.12	
47週	0.25	0	0	1.33	0	0	0	0	0	0.1	0.12	
48週	0.25	0	0	0.67	0	0	0	0	0	0.14	0.31	
49週	2.25	0.5	0	0	0.25	0	0	0	0	0.13	0.26	
50週	0.5	1	0	0.67	0.25	0	0	0.33	0	0.18	0.37	
51週	0	0.5	0.5	0.67	0.25	0.67	0	0.33	0	0.19	0.46	
52週	0	0	0	1.25	0.33	0	0	0	0	0.14	0.31	
53週		0.5										

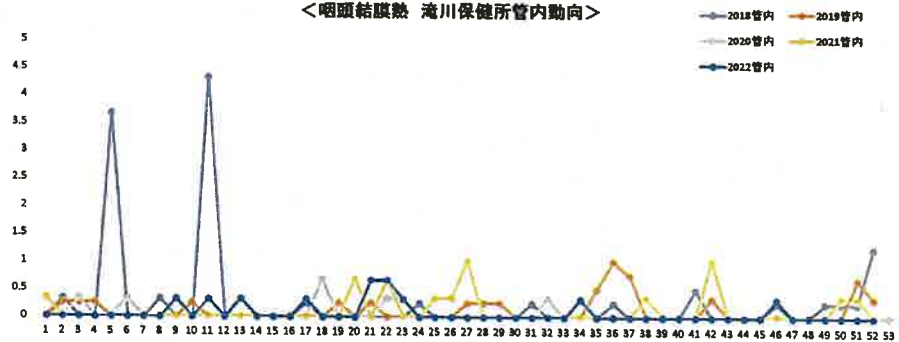
参照元: 北海道庁保健情報センター

警戒レベル	注意レベル
開始基準値	終了基準値
3	1

<咽頭結膜熱>



<咽頭結膜熱 滝川保健所管内動向>



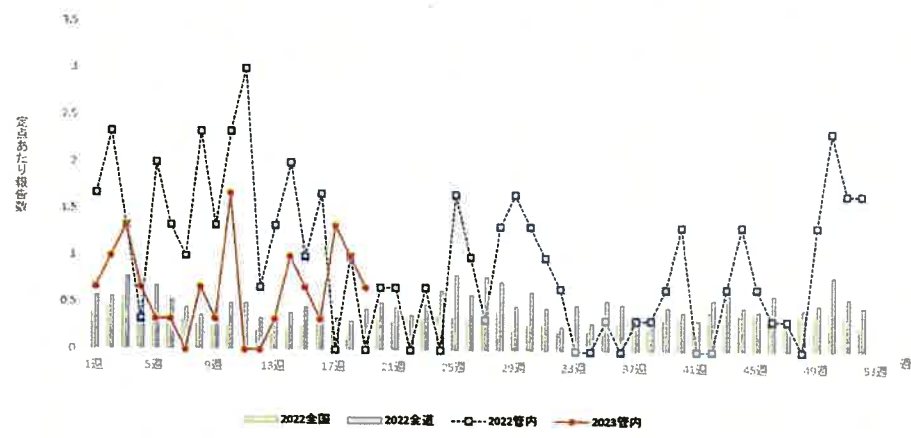
北海道管内各保健所におけるA群溶血性レンサ球菌咽頭炎の発生状況

週	2015管内				2016				2017				2018管内				2022全国	2022全道	2023管内						
	1週	2週	3週	4週	1週	2週	3週	4週	1週	2週	3週	4週	1週	2週	3週	4週									
1週	1.5	1.75	3	3.5	1.33	1.25	2.67	1.33	1.67	0.39	0.57	0.67	1.33	1.33	0.47	0.56	1								
2週	5.25	0.5	2.75	0.75	4	2.75	3.67	2	2.33	0.47	0.78	1.33	1.33	0.56	0.78	1.33	1								
3週	5.25	0.5	5	2.5	6	5.5	1.33	1.33	1.33	0.33	0.48	0.74	2.33	0.33	0.48	0.74	0.67								
4週	8.25	1	6.25	3.75	11.33	4.75	7	7	2	0.4	0.88	0.33	3.67	2	0.4	0.88	0.33								
5週	9	1.75	6.25	2.25	5	5.25	5.67	5	1.33	0.31	0.53	0.33	6	1	1.33	0.31	0.53								
6週	6.25	2.5	6	1.25	7.67	4.25	8.67	4	1	0.31	0.45	0	7	1	0.31	0.45	0								
7週	4.5	1.5	4	1.5	11.33	4.5	7.67	4.33	1	0.27	0.37	0.67	8	1.67	0.27	0.37	0.67								
8週	4.75	3.25	6.5	2.25	6	5	10	1.67	2.33	0.25	0.43	0.33	9	1.33	0.25	0.43	0.33								
9週	6.75	3.25	6	2.5	6.67	4.25	2.67	1.33	1.33	0.26	0.5	1.67	10	2	0.26	0.5	1.67								
10週	9.25	4	4.75	3	7.33	7.25	6	2	2.33	0.28	0.5	0	11週	7.26	3.5	4.75	4.5	5	5.75	4	2.67	3	0.28	0.5	0
11週	7.26	3.5	4.75	4.5	5	5.75	4	2.67	3	0.28	0.5	0	12週	5.75	2.25	6	3.25	8	4.5	3.33	3.33	0.67	0.2	0.34	0
12週	5.75	2.25	6	3.25	8	4.5	3.33	3.33	0.67	0.2	0.34	0	13週	8.5	2.5	4.75	2	10.67	3.75	1.33	2.33	1.33	0.22	0.32	0.33
13週	8.5	2.5	4.75	2	10.67	3.75	1.33	2.33	1.33	0.22	0.32	0.33	14週	4.5	3.25	4.5	2.75	10.33	1.5	2	0.67	2	0.21	0.4	1
14週	4.5	3.25	4.5	2.75	10.33	1.5	2	0.67	2	0.21	0.4	1	15週	4	2	5.75	2.5	6	4.25	2.67	2.67	1	0.25	0.46	0.67
15週	4	2	5.75	2.5	6	4.25	2.67	2.67	1	0.25	0.46	0.67	16週	9.5	1	10.5	2.5	7	4	3.67	1.67	1.67	0.29	0.49	0.33
16週	9.5	1	10.5	2.5	7	4	3.67	1.67	1.67	0.29	0.49	0.33	17週	12.5	5	4.75	3.5	8	5.25	3.33	3	0	0.24	0.34	1.33
17週	12.5	5	4.75	3.5	8	5.25	3.33	3	0	0.24	0.34	1.33	18週	8.75	3.25	4.75	1.75	8.33	1.33	1.33	0.33	1	0.18	0.31	1
18週	8.75	3.25	4.75	1.75	8.33	1.33	1.33	0.33	1	0.18	0.31	1	19週	7.75	2.25	8.5	5.25	7	2.5	1	2	0	0.27	0.44	0.67
19週	7.75	2.25	8.5	5.25	7	2.5	1	2	0	0.27	0.44	0.67	20週	16.75	2.5	9.25	2.5	7	2.5	2.33	8.33	0.67	0.32	0.51	
20週	16.75	2.5	9.25	2.5	7	2.5	2.33	8.33	0.67	0.32	0.51		21週	13.25	4.5	5	8	9.5	3.5	1.33	2.67	0.67	0.3	0.46	
21週	13.25	4.5	5	8	9.5	3.5	1.33	2.67	0.67	0.3	0.46		22週	13.5	5.5	8	2.75	10	3.5	4.67	2.33	0	0.35	0.38	
22週	13.5	5.5	8	2.75	10	3.5	4.67	2.33	0	0.35	0.38		23週	12.5	1.75	6	2.75	9.5	2	2.33	6.33	0.67	0.34	0.49	
23週	12.5	1.75	6	2.75	9.5	2	2.33	6.33	0.67	0.34	0.49		24週	9.75	2.75	10.5	6.25	6.5	3.75	0.33	4	0	0.37	0.64	
24週	9.75	2.75	10.5	6.25	6.5	3.75	0.33	4	0	0.37	0.64		25週	8.75	3.25	6.5	4.5	9.25	1.75	1.33	1.67	1.67	0.35	0.81	
25週	8.75	3.25	6.5	4.5	9.25	1.75	1.33	1.67	1.67	0.35	0.81		26週	11.5	1.75	6.5	3.75	11.5	1.75	1	0.67	1	0.33	0.6	
26週	11.5	1.75	6.5	3.75	11.5	1.75	1	0.67	1	0.33	0.6		27週	7.25	1.75	2.75	5	8.25	1.25	1	0.67	0.33	0.4	0.79	
27週	7.25	1.75	2.75	5	8.25	1.25	1	0.67	0.33	0.4	0.79		28週	4	4.75	3.25	4.75	8.75	3.75	1.33	1	1.33	0.42	0.74	
28週	4	4.75	3.25	4.75	8.75	3.75	1.33	1	1.33	0.42	0.74		29週	4.75	3.75	2.25	3	6.5	2	0.67	1.33	1.67	0.26	0.48	
29週	4.75	3.75	2.25	3	6.5	2	0.67	1.33	1.67	0.26	0.48		30週	3.75	2.5	6.25	4.75	2.75	2.5	1	1	1.33	0.28	0.63	
30週	3.75	2.5	6.25	4.75	2.75	2.5	1	1	1.33	0.28	0.63		31週	3.5	3.75	1.5	2	0.25	2.25	0	0.33	1	0.28	0.46	
31週	3.5	3.75	1.5	2	0.25	2.25	0	0.33	1	0.28	0.46		32週	3.75	1.75	1.75	1	0	1.5	0.67	0.67	0.67	0.2	0.26	
32週	3.75	1.75	1.75	1	0	1.5	0.67	0.67	0.67	0.2	0.26		33週	3.5	2.5	3.25	1.75	2	1.25	1.33	1.67	0	0.18	0.49	
33週	3.5	2.5	3.25	1.75	2	1.25	1.33	1.67	0	0.18	0.49		34週	3.5	3	1.75	1.5	3.5	1.25	0.33	0.67	0	0.21	0.3	
34週	3.5	3	1.75	1.5	3.5	1.25	0.33	0.67	0	0.21	0.3		35週	2.5	2.75	3.25	1.75	4.5	2.75	4	1.33	0.33	0.28	0.54	
35週	2.5	2.75	3.25	1.75	4.5	2.75	4	1.33	0.33	0.28	0.54		36週	2.75	1	2.25	3	4.5	3.5	1	0.33	0	0.29	0.5	
36週	2.75	1	2.25	3	4.5	3.5	1	0.33	0	0.29	0.5		37週	3	1.25	4	4.75	3	2.25	0.33	1	0.33	0.31	0.34	
37週	3	1.25	4	4.75	3	2.25	0.33	1	0.33	0.31	0.34		38週	3.5	1.5	2.25	3.5	2.75	2.5	1.33	0.33	0.33	0.25	0.38	
38週	3.5	1.5	2.25	3.5	2.75	2.5	1.33	0.33	0.33	0.25	0.38		39週	4.25	1.5	3	3.25	2.75	1.75	0.33	1.33	0.67	0.33	0.47	
39週	4.25	1.5	3	3.25	2.75	1.75	0.33	1.33	0.67	0.33	0.47		40週	4	0.75	3	6	2	5	3.33	2.33	1.33	0.38	0.42	
40週	4	0.75	3	6	2	5	3.33	2.33	1.33	0.38	0.42		41週	3	3	2	1.33	1	6	4	2.67	0	0.35	0.33	
41週	3	3	2	1.33	1	6	4	2.67	0	0.35	0.33		42週	5.5	2.5	1	3.67	2.5	2.67	3.67	0.33	0	0.42	0.55	
42週	5.5	2.5	1	3.67	2.5	2.67	3.67	0.33	0	0.42	0.55		43週	1.5	3.5	2.25	3.67	1.25	3	0.67	1	0.67	0.44	0.6	
43週	1.5	3.5	2.25	3.67	1.25	3	0.67	1	0.67	0.44	0.6		44週	2	4.5	4.5	1.33	5	4.67	1	1	1.33	0.38	0.47	
44週	2	4.5	4.5	1.33	5	4.67	1	1	1.33	0.38	0.47		45週	1.75	2.5	1.5	2.33	4.25	4.67	3.67	2	0.67	0.41	0.43	
45週	1.75	2.5	1.5	2.33	4.25	4.67	3.67	2	0.67	0.41	0.43		46週	3.5	1.75	4.5	3	3.5	4.67	1.33	1.67	0.33	0.4	0.6	
46週	3.5	1.75	4.5	3	3.5	4.67	1.33	1.67	0.33	0.4	0.6		47週	9	4	5.25	5	2.5	7.67	3.33	1.67	0.33	0.35	0.35	
47週	9	4	5.25	5	2.5	7.67	3.33	1.67	0.33	0.35	0.35		48週	4	2	4	2.67	4.25	4.67	1.33	1.67	0	0.37	0.45	
48週	4	2	4	2.67	4.25	4.67	1.33	1.67	0	0.37	0.45		49週	3.25	7.75	3.5	5.67	6.25	10.33	1	0.33	1.33	0.37	0.5	
49週	3.25	7.75	3.5	5.67	6.25	10.33	1	0.33	1.33	0.37	0.5		50週	5.75	6.5	8.25	4.67	5.75	9.33	2	0.33	2.33	0.42	0.8	
50週	5.75	6.5	8.25	4.67	5.75	9.33	2	0.33	2.33	0.42	0.8		51週	3.5	10	5	5	7.25	4	3.33	1.33	1.67	0.38	0.57	
51週	3.5	10	5	5	7.25	4	3.33	1.33	1.67	0.38	0.57		52週	2	9.25	2.5	5	0	10	1.67	1.33	1.67	0.26	0.48	
52週	2	9.25	2.5	5	0	10	1.67	1.33	1.67	0.26	0.48		53週		5.5					2					

参照元:北海道感染症情報センター

警戒レベル	注意レベル
開始基準値	終了基準値
8	4

<A群溶血性レンサ球菌咽頭炎>



<A群溶血性レンサ球菌咽頭炎 滝川保健所管内動向>

