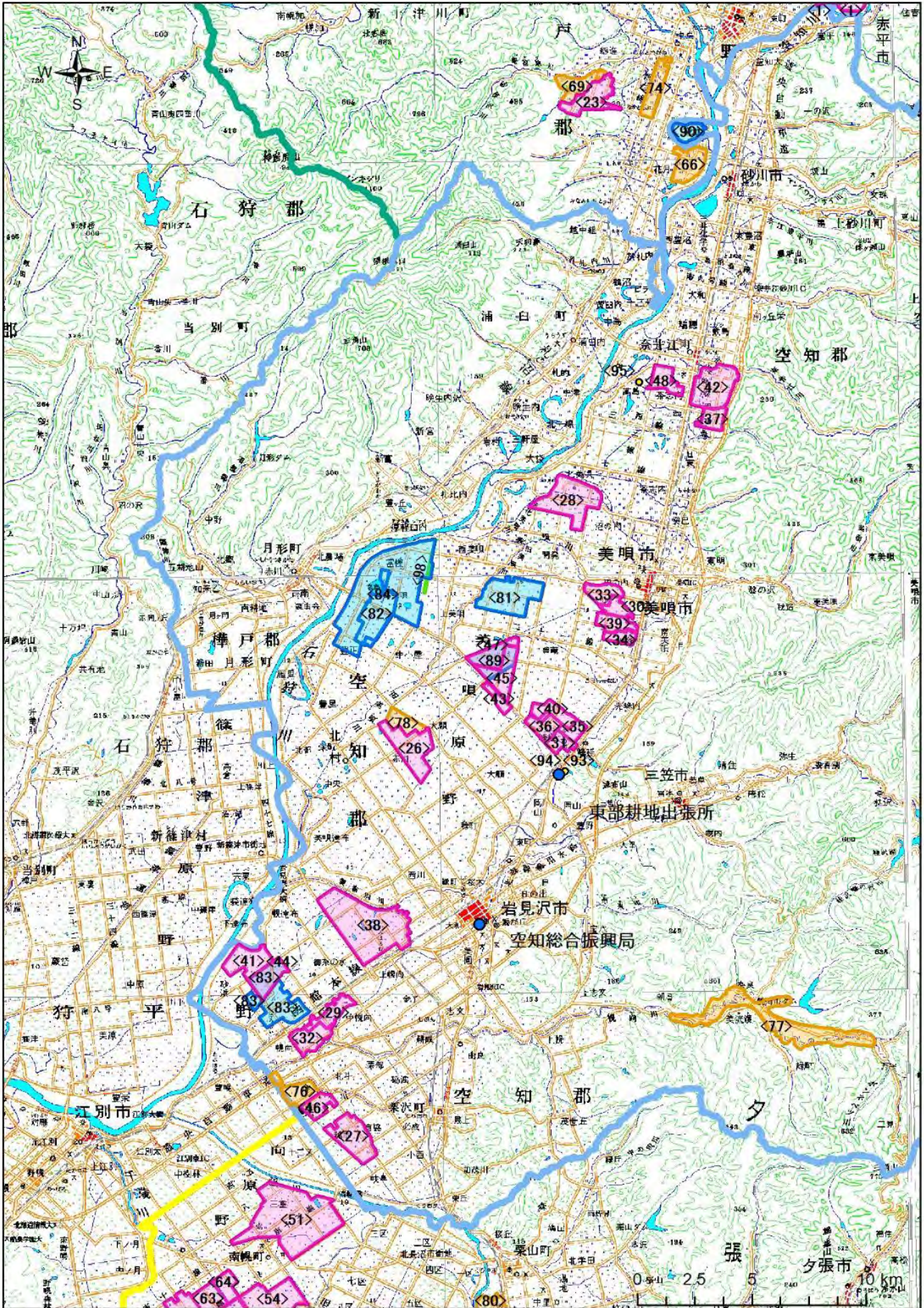


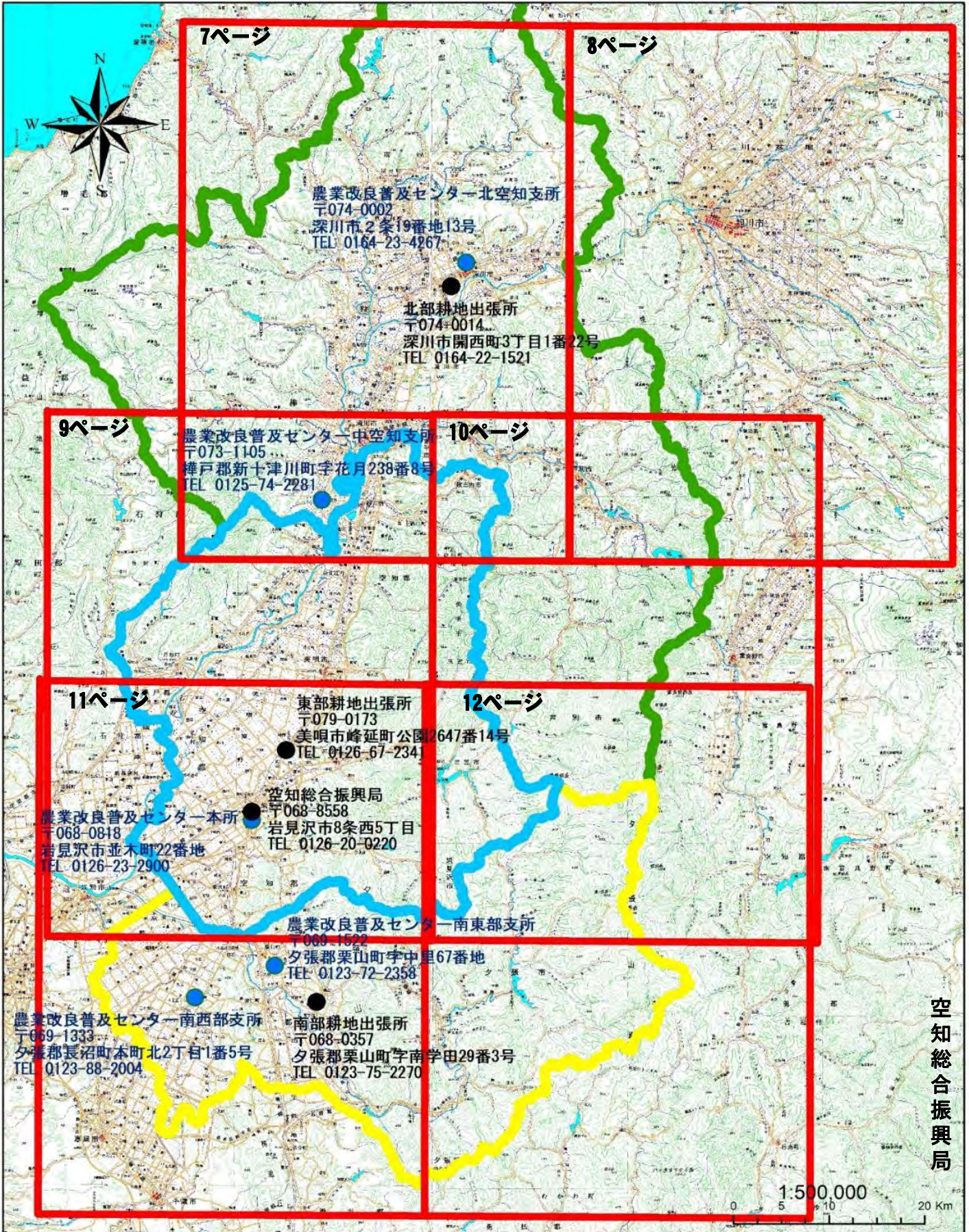
令和5年度(2023年度) 道営事業実施地区位置図 東部①



空知総合振興

測量法に基づく国土地理院長承認(複製) R 5JHF 3
 本製品を複製する場合には、国土地理院の長の承認を得なければならない。

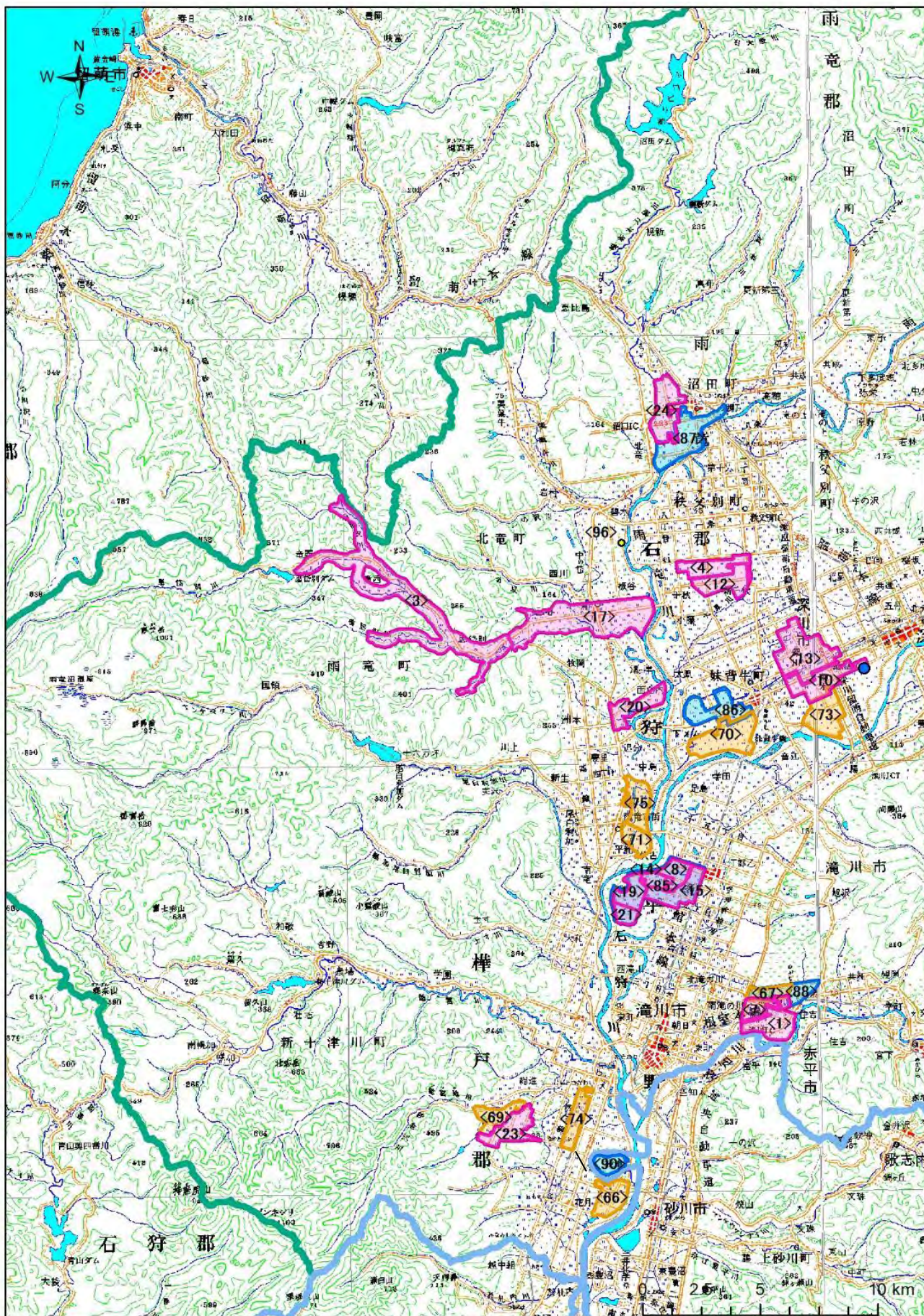
令和5年度(2023年度) 道営農業農村整備事業の実施位置図



測量法に基づく国土地理院長承認(複製) R 5JHff3

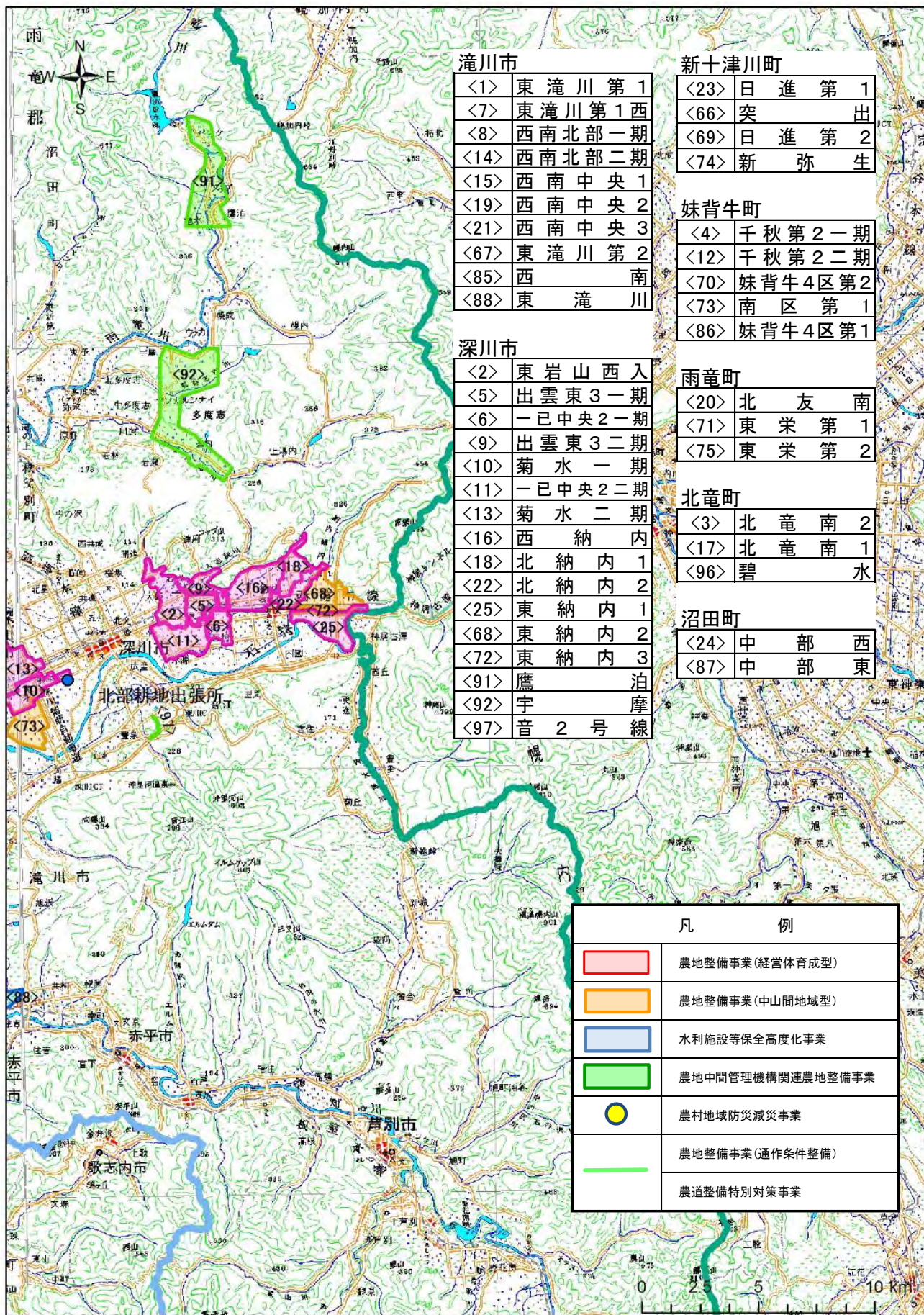
本製品を複製する場合には、国土地理院の長の承認を得なければならない。

令和5年度(2023年度) 道営事業実施地区位置図 北部①



測量法に基づく国土地理院長承認(複製) R 5JHF 3
 本製品を複製する場合には、国土地理院の長の承認を得なければならない。

令和5年度(2023年度) 道営事業実施地区位置図 北部②



滝川市

<1>	東滝川第1
<7>	東滝川第1西
<8>	西南北部一期
<14>	西南北部二期
<15>	西南中央1
<19>	西南中央2
<21>	西南中央3
<67>	東滝川第2
<85>	西 南
<88>	東 滝 川

新十津川町

<23>	日 進 第 1
<66>	突 出
<69>	日 進 第 2
<74>	新 弥 生

妹背牛町

<4>	千秋第2一期
<12>	千秋第2二期
<70>	妹背牛4区第2
<73>	南区第1
<86>	妹背牛4区第1

深川市

<2>	東岩山西入
<5>	出雲東3一期
<6>	一已中央2一期
<9>	出雲東3二期
<10>	菊水一期
<11>	一已中央2二期
<13>	菊水二期
<16>	西 納 内
<18>	北 納 内 1
<22>	北 納 内 2
<25>	東 納 内 1
<68>	東 納 内 2
<72>	東 納 内 3
<91>	鷹 泊
<92>	宇 摩
<97>	音 2 号 線

雨竜町

<20>	北 友 南
<71>	東 栄 第 1
<75>	東 栄 第 2

北竜町

<3>	北 竜 南 2
<17>	北 竜 南 1
<96>	碧 水

沼田町

<24>	中 部 西
<87>	中 部 東

凡 例

	農地整備事業(経営体育成型)
	農地整備事業(中山間地域型)
	水利施設等保全高度化事業
	農地中間管理機構関連農地整備事業
	農村地域防災減災事業
	農地整備事業(通作条件整備)
	農道整備特別対策事業

空知総合振興

測量法に基づく国土地理院長承認(複製) R 5JHf 3
本製品を複製する場合には、国土地理院の長の承認を得なければならない。