

# 由仁町

## 古山貯水池自然公園 オートキャンプ場

address : 由仁町古山430番地

公式HP <http://www.hurusan.jp/>

### <概要>

【利用期間】 4月下旬～10月下旬

【利用時間】 チェックイン 13:00～17:00

チェックアウト 11:00

デイキャンプ 9:00～17:00

【予約受付時間】 8:30～12:00、13:00～17:00 (完全予約制)

※利用日より2ヶ月前の1日から予約が可能

【料金】<入場料> 宿泊 中学生以上 1,200円/人  
小学生 600円/人  
未就学児 無料  
日帰り中学生以上 600円/人  
小学生 300円/人  
未就学児 無料

### <サイト使用料>

宿泊 カーサイト・キャンピングカーサイト 1,600円/泊

フリーサイトA テント・タープ各1張 600円

フリーサイトB テント・タープ各1張 600円

日帰り カーサイト・キャンピングカーサイト 800円

フリーサイトA テント・タープ各1張 300円

フリーサイトB テント・タープ各1張 300円

月形町

岩見沢市

南幌町

栗山町

夕張市

長沼町

古山貯水池自然公園オートキャンプ場

由仁町

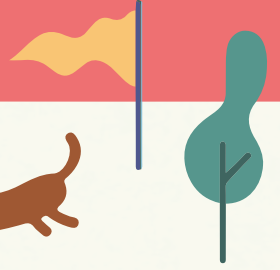




古山貯水池に隣接した自然の中にある静かで木陰が心地よいキャンプ場。北広島市、千歳市から30分、札幌市から1時間県内の場所。多目的トイレやお湯の出る炊事場など施設は充実！無料で薪割り体験をし、その薪を使って焚き火や薪ストーブ、BBQを楽しむことができます！また、夏にはクワガタやホタルを見られることもあるので、子供たちも大喜びすること間違いなし！



# 南空知モデルコース 3



## 長沼町

### ① 道の駅 マオイの丘公園

12分

長沼町東10線南7番地  
0123-84-2120

利用者は年間100万人を超える人気の道の駅。新鮮野菜の直売所や特産品を扱う売店があり、キャンプに必要な食材や便利な調味料を揃えることができます。センターハウスの4階にある展望台からは石狩平野が一望できます。



### ② PIEME (パイミー)

11分

長沼町銀座北1丁目5番2号  
(電話なし) mail:pieme.shop@gmail.com

オーストラリア出身の店主ディアカ・カールさんが祖母のレシピを再現して作ったミートパイとコーヒーが自慢のお店です。パイの美味しさと濃厚なグレービーソースが口いっぱい広がります。キャンプ前にほおぼるのにいかがでしょうか。



## 由仁町

### ③ ゆにガーデン

3分

由仁町伏見134番地2 / 0123-82-2001

四季折々のお花が楽しめる日本最大級の英国風庭園。なかでも、9月下旬頃が見頃の真っ赤に紅葉した32,000株ものコキアはここでしか見ることのできない風景！由仁町近郊の野菜・果物やお土産が販売されているファーマーズマーケットやカフェ、レストランも完備。ゆったりとした時間を満喫してください！



### ④ 古山貯水池 自然公園オート キャンプ場

24分

由仁町古山430番地  
公式HP <http://www.hurusan.jp/>

古山貯水池に隣接した自然の中にある静かで木陰が心地よいキャンプ場。自分で割った薪を使って、サイトで楽しむことができます！道の駅マオイの丘公園やゆにガーデンで購入した食材を使ってBBQを楽しんではいかがでしょうか！



## 夕張市

### ⑤ めろんのテラス

24分

夕張市滝ノ上132番地 / 0123-57-7651

入口の巨大「メロン熊」がシンボルの夕張市農協銘産センターには、日本を代表する果実となった「夕張メロン」の直売所やお土産を購入できる特産品販売コーナーがあり、2階の「めろんのテラス」では、多彩なお料理をおなかいっぱい楽しめるランチビュッフェ。もちろん、夕張メロンも食べ放題(期間限定)で大人も子どもも満足すること間違いなし！





## 夕張市

### ⑥ ゆうばり 自然体験塾

夕張市南部岳見町22番地(旧夕張幌南小学校)  
0167-22-1935(富良野事業所)

平成27年夕張シューパロダム完成により、ダム湖としては日本で2番目の湛水面積、4番目の貯水量となった巨大な湖では、夕張岳を背景に夕張の雄大な自然を満喫することができます。暑い夏を涼しく楽しめる、「カヌー」等は経験のない方も大歓迎です!「ゆうばり自然体験塾」ではガイドや道具の貸出なども行っています。





# 栗山町

## さくらキャンプ場

address : 夕張郡栗山町湯地91番地

お問い合わせ先 : 0123-72-1123

利用期間: 通年







週末は縁日コーナーや薪割り体験など様々なコンテンツがあります。  
併設の温泉も利用可能(別料金)なのでキャンプでわんぱくに遊ぶ子供たちも、  
さっぱりできます。  
水洗トイレ完備、近くにドラッグストア、コンビニ、スーパーがあるので初心者でも安心です。



# 南空知モデルコース 4

## 栗山町

### ① 豚丼★まぜそば Moro

5分

栗山町中央2丁目73ハイム西山1F  
0123-72-0167

こだわりの炭火で炙った肉厚でジューシーな豚丼がお勧め!栗山町の老舗精肉店「肉のもろはし」が経営する豚丼とまぜそばの専門店。1年間のトライアル期間を経てオープンしました。トロトロの軟骨ソーキが乗ったまぜそばも食べられます!



### ② さくらキャンプ場

19分

栗山町湯地91番地 / 0123-72-1123

ゆっくり温泉につかったり豊かな自然の中でバーベキューも楽しめます。  
キャンプ初心者でも安心してご利用可能です!



## 南幌町

### ③ 子ども室内 遊戯施設 「はれっぱ」

3分

南幌町美園3丁目1(中央公園内)  
011-398-7019(役場まちづくり課)

令和5年5月にオープンを予定している子ども室内遊戯施設「はれっぱ」。施設内には、子どもが遊べる遊具やアスレチックだけでなく、誰もが利用できるくつろぎエリアとして、カフェスペースを設置します。親子連れでキャンプに来られた方は、おすすめです!



### ④ ことぶきや

5分

南幌町中央4丁目8番1号  
011-398-9433

店内1階には、厚岸の漁港から直送された牡蠣や蟹がいっぱいに並び、2階はランチから宴会まで、新鮮な素材を美しい形に変え、提供します。



### ⑤ なんぼろ温泉 ハート&ハート

15分

南幌町南9線西15番地  
011-378-1126

道内数少ない源泉かけ流しの温泉。鉄分の多く含まれた赤褐色の湯は、保温効果が高いことから「熱の湯」ともいわれ、温泉好きに支持されています。





## 長沼町

### ⑥ あいすの家と エトセトラ

長沼町西11線南7番地  
0123-88-0170

2022年夏に新店舗としてオープン。ジェラートの種類は約40種類！アイス以外にもチーズやハム、ソーセージなどを製造・販売しています。パンや常温のチーズケーキ、お土産クッキーも新たに登場！畜舎をイメージしたかわいい外観にも注目です。





# あると役立つキャンプグッズ



## 火起こし器

キャンプ初心者最大の壁である火起こしも、これさえあれば簡単に。着火剤と炭をいれて、火をつけたら後は放置するだけ！誰でも安心安全に火起こしができます。様々なメーカーから販売していますので、自分に合った一品を探しましょう。



## 牛乳パック

まな板はかさばるし、洗うのも面倒……そんな悩みを解決するのが牛乳パック！折りたためて軽い、使い捨てまな板として利用可能。さらには着火剤の代用品、鍋敷き、ゴミ箱代わりとしても使えて可能性は無限大！



## クリップ

風に飛ばされやすいゴミ袋も、クリップで留めてしまえば大丈夫。地面に置きたくない、かといってテーブルに置くのも邪魔な鞆等を引っかけるのにも使えます。ツマミ部分がフックになっている便利なアウトドア用も百均で購入可能です。



## テントロープ用LEDライト

暗い夜にペグやロープにつまずくのはキャンプあるある。しかし、これをつけておくと夜中でもハッキリ場所が分かるのもう転ばない！使用の際は近くのテントの迷惑にならないようご注意ください。こちらも百均で購入可能。



## プロテインシェイカー

お米と水を入れてシェイクをするだけで洗米完了。特に冬場は冷たい水に触れずに、おいしいキャンプご飯が食べられるのはありがたい！お米を研いだ後は、計量容器や水筒代わりとしても使えます。



## スノーシュー（かんじき）

雪深い場所もサクサク安全に歩けます。また、靴底が大きいので、設営のための踏み固めにも重宝します。靴の上から装着できるので、必要ときだけ気楽に使用可能な優れたもの。軽量なプラスチック製のものもあります。



# 南空知市町紹介

## 夕張市

夕張川流域に沿ってまちが作られている夕張市は、かつて炭鉱のまちとして隆盛を誇り、シューパロ湖などの豊かな自然と世界に誇る夕張メロンが魅力のまちです。

## 岩見沢市

空知の中心都市。遊園地やバラ園、スキー場などみんなで楽しめるアクティビティがたくさんあります！

## 美唄市

食と農、芸術が調和する田園都市です。札幌圏からの程よいアクセスも魅力です。

## 三笠市

1億年時間旅行が楽しめる「三笠ジオパーク」や地元高校生が料理やスイーツを一般客に提供し腕を磨く「高校生レストラン」など魅力豊富なまちです。

## 南幌町

海も山も面していないまちだからこそ見られる景色があります。お越しの際は南幌町ならではの景色をご覧ください。

## 由仁町

美味しいグルメや特産品、ゆにガーデンのコキアなど、見どころ満載の都会に近いちょうどいい田舎町です。

## 長沼町

便利な立地ながら、畑や田んぼ、牧場やカフェ、キャンプ場や温泉など北海道らしさがいっぱいこの町です。

## 栗山町

春には満開の桜並木が見られる栗山公園や北海道最古の酒蔵小林酒造がある自然豊かで美味しいお酒のある町です。

## 月形町

北海道でも有数の深い歴史と肥沃な耕地・自然環境に恵まれた歴史と自然の両方を味わえる町です。



# 南そらちアクセスマップ



## 南空知

- 月形町
- 美幌市
- 三笠市
- 岩見沢市
- 南幌町
- 栗山町
- 夕張市
- 長沼町
- 由仁町

札幌 ●

✈  
新千歳空港