



**令和4年度(2022年度)版
(令和3年度(2021年度)事業実績)**

事業概要

北海道岩見沢食肉衛生検査所

目次

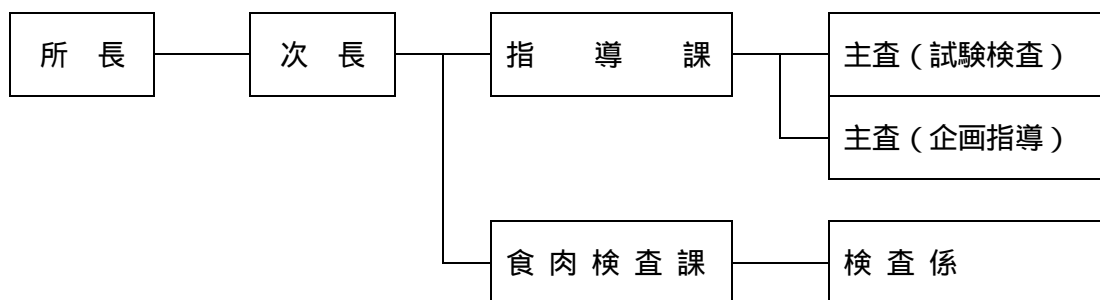
第1	食肉衛生検査所の概要	1
1	沿革	
2	組織図	
3	職員構成	
4	分掌事務	
5	位置図	
6	と畜場の概要	
7	食鳥処理場の概要	
8	と畜場・大規模食鳥処理場位置図	
第2	と畜検査業務の概要	4
1	年度別検査頭数	
2	月別検査頭数	
3	産地別検査頭数	
4	と畜検査結果及び措置状況	
(1)	全部廃棄頭数(月別)	
(2)	とさつ解体禁止頭数	
(3)	全部廃棄頭数(産地別)	
(4)	一部廃棄頭数	
5	病畜検査頭数	
(1)	病畜と室使用状況	
(2)	病歴書による病畜搬入状況	
(3)	病畜と室における検査措置	
6	エキノコックス症確認頭数	
第3	食鳥検査業務の概要	10
1	検査羽数	
2	月別措置状況	
3	食鳥検査結果及び措置状況	
4	産地別検査羽数	
第4	試験検査業務の概要	13
1	精密検査	
(1)	項目別検査	
(2)	エキノコックス症の検査	
2	抗生物質等検査	
3	衛生管理に関する検査	
第5	食肉衛生対策業務の概要	14
1	衛生監視指導状況	
(1)	と畜場及び付帯施設	
(2)	食鳥処理場及び付帯施設	
2	食肉検査データの還元状況	
3	食肉衛生対策会議等の開催	
4	衛生教育と啓発	
(1)	各種衛生講習会等への講師派遣	
(2)	視察研修・実習等の受入状況	
第6	その他	15
1	職員研修会の開催	
2	各種技術研修会・会議等の出席状況	

第1 食肉衛生検査所の概要

1 沿革

- 昭和32年4月 と畜場開設に伴い、北海道岩見沢保健所衛生課食品乳肉係において『と畜検査』を開始。
- 昭和49年4月 組織機構改正により北海道岩見沢保健所衛生課にと畜検査係を新設。
- 昭和53年4月 組織機構改正により食肉検査係に名称変更。
- 平成4年4月 「食鳥処理の事業の規制及び食鳥検査に関する法律」に基づき、大規模食鳥処理場の『食鳥検査』を開始。
- 平成10年4月 組織機構改正により北海道岩見沢保健所生活衛生課食肉検査係に名称変更。
- 平成16年4月 組織機構改正により北海道空知保健福祉事務所保健福祉部（北海道岩見沢保健所）生活衛生課食肉検査係に名称変更。
- 平成23年4月 組織機構改正により北海道空知総合振興局保健福祉部保健福祉室（北海道岩見沢保健所）に食肉検査課を新設。
- 平成24年4月 組織機構改正により北海道岩見沢食肉衛生検査所を新設。（空知総合振興局長の所管に属する出先機関となる。）

2 組織図（令和4年（2022年）4月現在）



3 職員構成（令和4年（2022年）4月現在）

所長	次長	課長	係長	主査	係	嘱託獣医師	技能員
1	1	2	1	2	5	11	2

4 分掌事務

（1）指導課

- 主査（試験検査） 管理運営及び庶務事務に関すること。
試験検査に関すること。
検査業務管理（GLP）に関すること。
調査・研究に関すること。

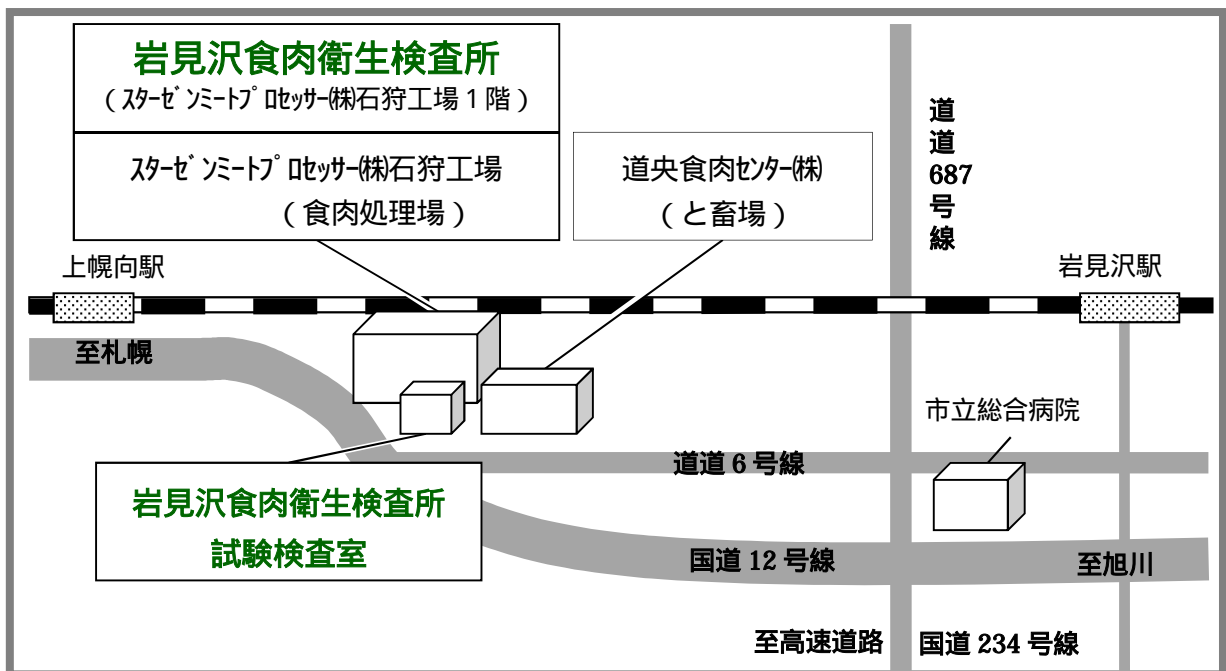
- 主査（企画指導） と畜場及び食鳥処理場の衛生管理に関すること。
食肉衛生に係る情報の収集、分析及び提供に関すること。
関係機関・団体等との連携に係る企画立案に関すること。
職員に対する専門的研修等に係る企画立案に関すること。

(2) 食肉検査課

検査係

- と畜検査に関すること。
- と畜場法に係る許認可事務等に関すること。
- 検査証明書の発行に関すること。
- 汚水・汚物処理施設の監視指導に関すること。
- 化製場等の衛生に関すること。 第6条第1項(報告の要求、立入検査)
- エキノコックス症に関すること。
- 食鳥検査に関すること。
- 食鳥処理の事業の規制及び食鳥検査に関する法律に係る許認可事務等に関すること。
- 食品衛生に関すること。
- 食品検査に係る収去に関すること。
- 水の衛生に関すること。
- 使用水の衛生に関すること。
- 輸出証明書の発行に関すること。

5 位置図 所在地：岩見沢市上幌向南1条1丁目1210-2



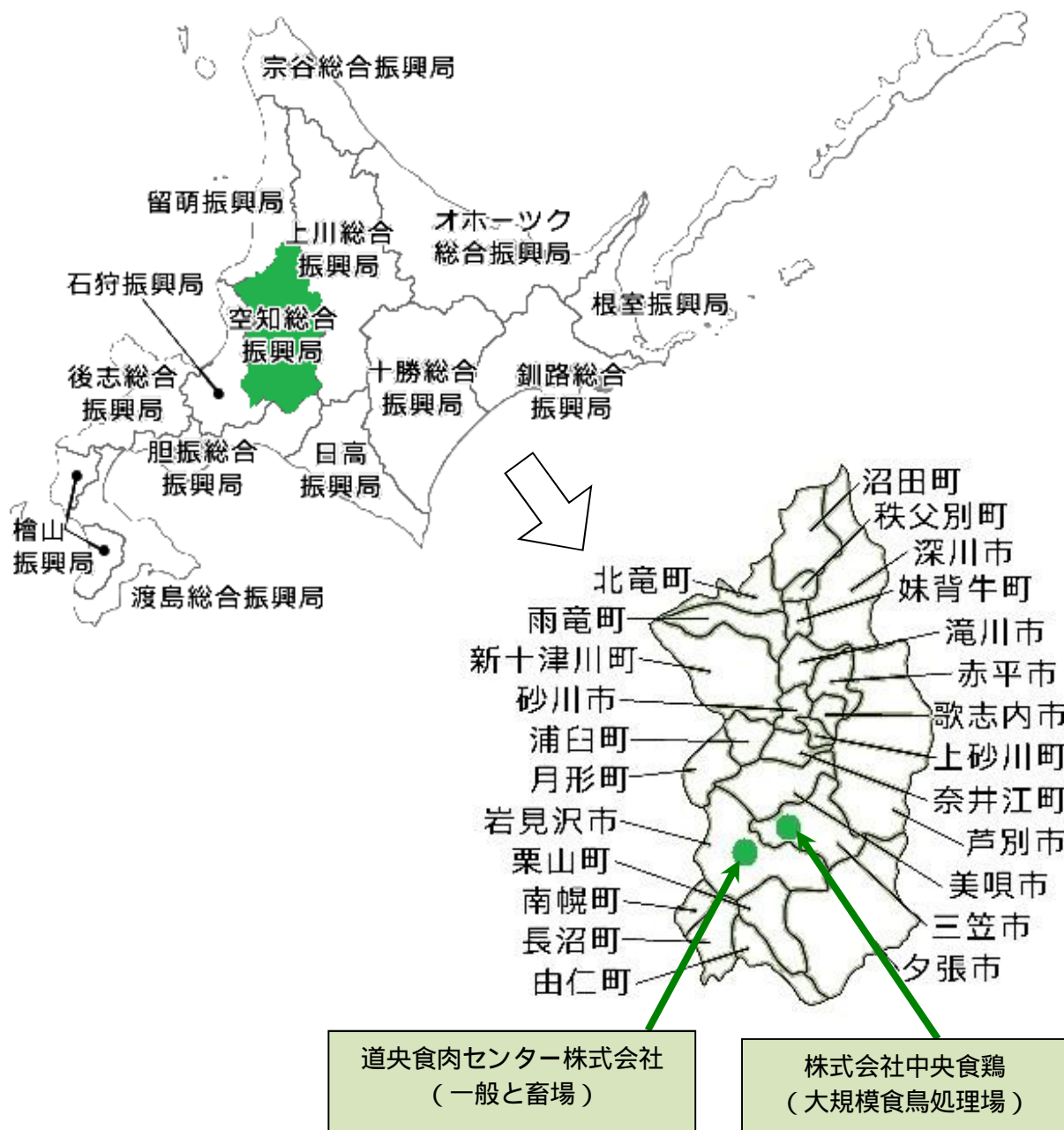
6 と畜場の概要

- (1) 名称 道央食肉センター株式会社
- (2) 所在地 岩見沢市上幌向南1条1丁目1202番地
- (3) 設置者 道央食肉センター株式会社
- (4) 設置許可年月日 平成29年3月1日
- (5) 設立年月日 昭和42年7月1日
- (6) と畜場指定番号 第9号
- (7) と殺解体能力 小動物600頭/日

7 食鳥処理場の概要

- (1) 名称・設置者 株式会社中央食鶏
- (2) 所在地 三笠市本町4番地の1
- (3) 処理能力 200万羽/年
- (4) 処理方法 中抜き方式

8 と畜場・大規模食鳥処理場位置図



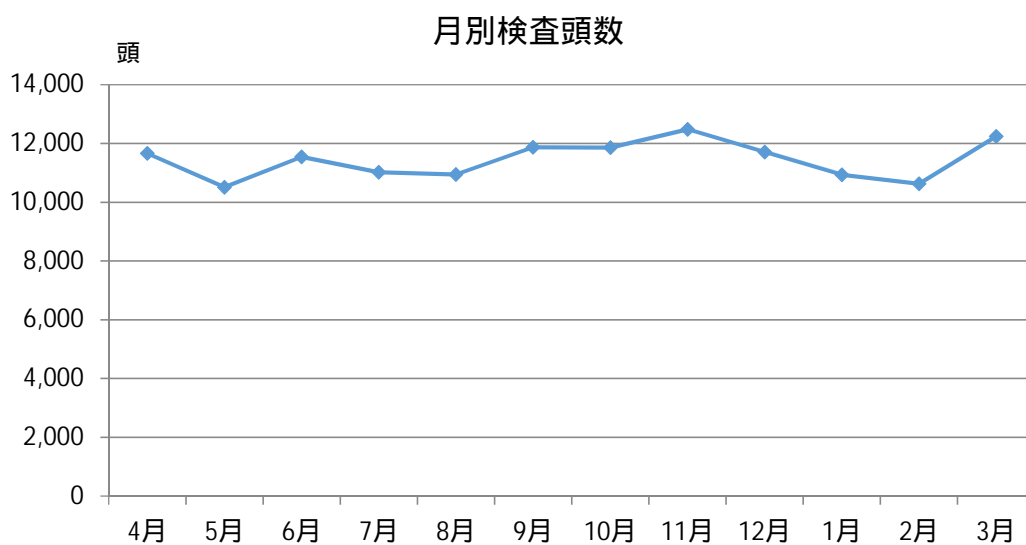
第2 と畜検査業務の概要

1 年度別検査頭数

年度	検査頭数(豚)	開場日数
R1	132,630	246
R2	135,222	246
R3	137,405	246

2 月別検査頭数

月	検査頭数(豚)	開場日数
4月	11,662	21
5月	10,511	19
6月	11,541	21
7月	11,018	20
8月	10,949	20
9月	11,869	21
10月	11,864	21
11月	12,480	22
12月	11,710	21
1月	10,931	19
2月	10,625	19
3月	12,245	22
計	137,405	246



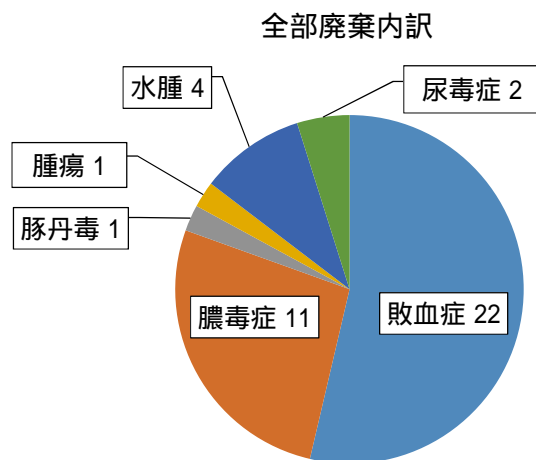
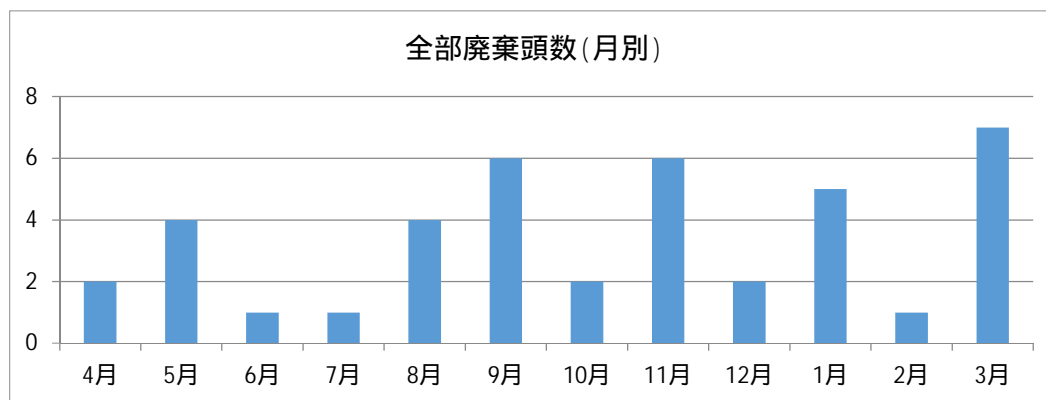
3 産地別検査頭数

振興局等	生産地	検査頭数	%	全部廃棄	%	と殺禁止	%	解体禁止	%
石狩	千歳市	153	0.1%		0.0%		0.0%		0.0%
	恵庭市	73	0.1%		0.0%		0.0%		0.0%
	北広島市	8,622	6.3%	1	2.4%		0.0%		0.0%
	石狩市	4,356	3.2%	2	4.9%		0.0%		0.0%
後志	喜茂別町	8,236	6.0%	10	24.4%		0.0%		0.0%
	余市町	1,309	1.0%		0.0%		0.0%		0.0%
空知	岩見沢市	16	0.0%		0.0%		0.0%		0.0%
	砂川市	11,676	8.5%		0.0%		0.0%		0.0%
	長沼町	1,875	1.4%		0.0%		0.0%		0.0%
	栗山町	11,747	8.5%	3	7.3%		0.0%		0.0%
上川	土別市	3,322	2.4%	1	2.4%		0.0%		0.0%
	上川町	50	0.0%		0.0%		0.0%		0.0%
	東川町	1,050	0.8%		0.0%		0.0%		0.0%
	美瑛町	12,361	9.0%	1	2.4%		0.0%		0.0%
胆振	苫小牧市	2,499	1.8%		0.0%		0.0%		0.0%
	登別市	235	0.2%	1	2.4%		0.0%		0.0%
	白老町	13,360	9.7%	11	26.8%		0.0%		0.0%
	厚真町	2,185	1.6%		0.0%		0.0%		0.0%
	安平町	7,381	5.4%		0.0%		0.0%		0.0%
	むかわ町	1,160	0.8%		0.0%		0.0%		0.0%
日高	新ひだか町	690	0.5%		0.0%		0.0%		0.0%
十勝	芽室町	11,194	8.1%		0.0%		0.0%		0.0%
	音更町	2,067	1.5%		0.0%		0.0%		0.0%
	中札内村	15,560	11.3%	5	12.2%		0.0%		0.0%
釧路	浜中町	13,479	9.8%	6	14.6%		0.0%		0.0%
渡島	森町	2,699	2.0%		0.0%		0.0%		0.0%
オホーツク	北見市	50	0.0%		0.0%		0.0%		0.0%
計		137,405		41		0		0	

4 と畜検査結果及び措置状況

(1) 全部廃棄頭数(月別)

月	敗血症	膿毒症	豚丹毒	腫瘍	水腫	尿毒症	黄疸	合計
4月	2							2
5月	3	1						4
6月	1							1
7月		1						1
8月	1	1	1	1				4
9月	4	1				1		6
10月	1	1						2
11月	1	2			3			6
12月	2							2
1月	3	1			1			5
2月	1							1
3月	3	3				1		7
計	22	11	1	1	4	2	0	41



(2)とさつ解体禁止頭数：なし

(3) 全部廃棄頭数(産地別)

振興局等は省略

産地		疾病	敗血症	膿毒症	豚丹毒	腫瘍	水腫	尿毒症	黄疸	合計
石狩	北広島市		1							1
	石狩市			1			1			2
後志	喜茂別町		7	1			2			10
	栗山町			1			1	1		3
上川	士別市				1					1
	美瑛町		1							1
胆振	登別市		1							1
	白老町		9	2						11
	中札内村		3	2						5
釧路	浜中町			4		1		1		6
合計			22	11	1	1	4	2	0	41

(4) 一部廃棄頭数

産地	検査頭数	全部廃棄	と殺禁止	解体禁止	一部廃棄	肺					心					腹膜炎	肝								胃			腸					腎					子宮				枝肉							計			
						肺炎				肺虫症	その他	心膜炎	心筋炎	筋变性	膠様浸潤		その他	包膜炎	寄生肝	肝变性	肝硬変	肝白色結節	寄生虫性結節	充出血	その他	胃炎	その他	小腸炎	大腸炎	水腫性大腸	抗酸菌	その他	腎炎	嚢胞腎	腎出血	腎变性	腎梗塞	その他	妊娠子宮	産後子宮	内膜炎	その他	筋炎	筋变性	筋出血	筋水腫	筋膿瘍	関節炎		骨折	その他	
						SEP	肺胸膜炎	ヘモフィルス	その他																																											
石狩	千歳	153	0		126	20	23	1		1	13			7	21	83		1	1				15	15			1												2	19	223											
	恵庭	73	0		19		2				2			1	9	3						1	5	5														1			1	31										
	北広島	8,622	1		4,302	1,954	715	17	1	4	262			200	1,315	347	71	11	9	3	2	25	781	781			5	5	35				12	1		27	6	42	1	29	17	15	308	7,001								
	石狩	4,356	2		2,077	711	708	27	2	10	254			137	601	15	72	3	22	3	4	26	217	220			1	4	25			1	1	2	1	20	5	48		32	8	1	14	376	3,571							
後志	喜茂別	8,236	10		4,057	2,020	777	23		15	370			246	1,163	64	151	4	1	2	1	40	615	618			1	6	30			29	6	3	1	26	1	46	1	27	29	1	9	397	6,723							
	余市	1,309	0		774	231	348	14		7	179			113	136	5	43		1	1		8	122	123				12	1							4		68	1	31		3	238	1,689								
空知	岩見沢	16	0		11		3				1			3	7		1					1	1	1																			1	19								
	砂川	11,676	0		7,409	2,952	872	25	2	20	312	1	1	329	1,062	21	486	7		6		96	4,260	4,255												47	3	231	2	140	31	1	136	479	15,938							
	長沼	1,875	0		640	118	257	8		4	48			10	126	40	8	3	9	1		4	89	89												14	1	9		8	3	4	46	920								
	栗山	11,747	3		8,785	3,100	4,666	73		31	953		1	379	1,686	63	152	11	2			84	438	437		1	3	5	81			28	7	5	57	6	129		128	33	1	82	2,499	15,141								
上川	士別	3,322	1		905	234	226	4		4	46		1	44	225	1	109	2		1	3	8	94	94											12	1	18		40	12		13	52	1,261								
	上川	50	0		17		3				4				5	3	1	3					1	1																			1	23								
	東川	1,050	0		561	196	225	2		1	45			42	107	4	5	1				8	92	92			1	11	1			2			3		22		6	5	1	124	996									
	美瑛	12,361	1		6,050	1,722	1,924	82	2	63	729	1		443	1,946	91	225	20	2	4	3	82	1,024	1,022			11	6	71	1							42	1	81	3	55	23	1	14	982	10,676						
胆振	苫小牧	2,499	0		841	12	241	11	1	2	215			62	283	3	87	1			2	9	116	115														14	1	16		29	9	17	71	1,330						
	登別	235	1		140	5	97			1	23			17	23		2		1	1		2	34	34				1												1		3		2	55	302						
	白老	13,360	11		6,788	709	4,316	77	4	110	753			443	839	61	88	10	11	1	1	45	1,271	1,269		3	10	5	181			7	1	3	50	2	118		93	55	2	39	2,255	12,832								
	厚真	2,185	0		959	395	125	7		2	70			67	222	5	35				1		25	254	254		1	3	1	25			3		1	12	2	41		37	9	2	16	63	1,678							
	安平	7,381	0		5,585	1,618	3,331	57		63	988			444	823	17	97	1	1		1	46	275	276			1	2	118			31	2	1	35	6	66		22	14	2	18	1,834	10,190								
	むかわ	1,160	0		420	22	162	2		2	30			36	123	8	18				2	11	66	67															5	2	5		13	1	8	18	614					
	日高	新ひだか	690	0		448	241	48	3		3	15			17	45	1	22				5	192	194				1	4																	8	1	6	4	12	24	848
十勝	芽室	11,194	0		8,151	3,426	3,604	23	5	13	1,192		3	684	1,406	26	671	10	2	11	3	105	715	715			9	8	102			2	2	1	64	3	74	2	110	45	3	111	2,211	15,361								
	音更	2,067	0		778	15	205	2		1	167			136	381	22	41	7	4		1	8	111	110				25							3	2		29		8	1	4	140	1,424								
	中札内	15,560	5		7,054	2,626	2,003	22	2	9	799			520	1,472	34	299	9	1	13	2	81	990	991		1	11	9	289							61	3	110	1	173	45	3	282	874	11,736							
釧路	浜中	13,479	6		5,491	47	1,049	26	1	16	448		8	768	1,448	17	1,396	4		2		58	1,078	1,080		3	12	10	355			4	3	1	203	9	154	1	161	91		292	651	9,397								
渡島	森	2,699	0		1,613	416	949	15	2	19	110			49	169	6	128	1	1	1		8	90	90			3	12								9		31		19	5	5	455	2,593								
オホーツク	北見	50	0		25	19	1			2			1			3						2	2																							1	31					
計	137,405	41	0	0	74,026	22,809	26,880	521	22	0	401	8,030	0	2	15	3	5,198	15,643	940	4,211	0	112	69	53	23	786	0	12,948	12,950	0	9	89	74	1,571	1	2	0	0	117	25	20	2	707	52	1,348	13	1,171	440	17	1,099	14,175	132,548

5 病畜検査頭数

- | | |
|------------------|------|
| (1) 病畜と室使用状況 | 該当なし |
| (2) 病歴書による病畜搬入状況 | 該当なし |
| (3) 病畜と室における検査措置 | 該当なし |

6 エキノコックス症確認頭数

67頭

第3章 食鳥検査業務の概要

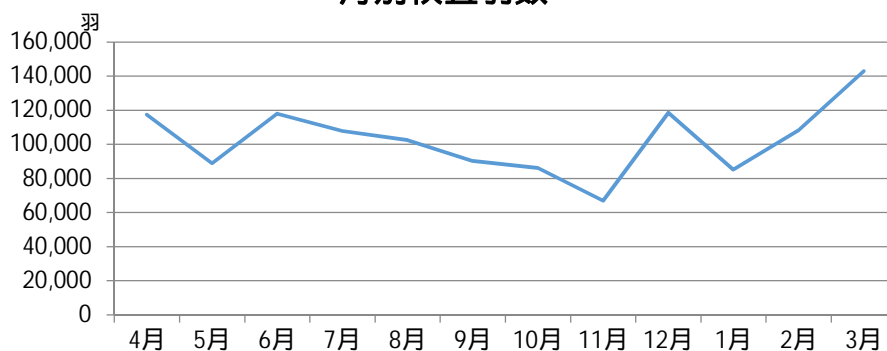
1 検査羽数

年度	プロイラー	成鶏	開場日数
R1		1,486,601	314
R2		1,293,030	312
R3		1,233,211	311

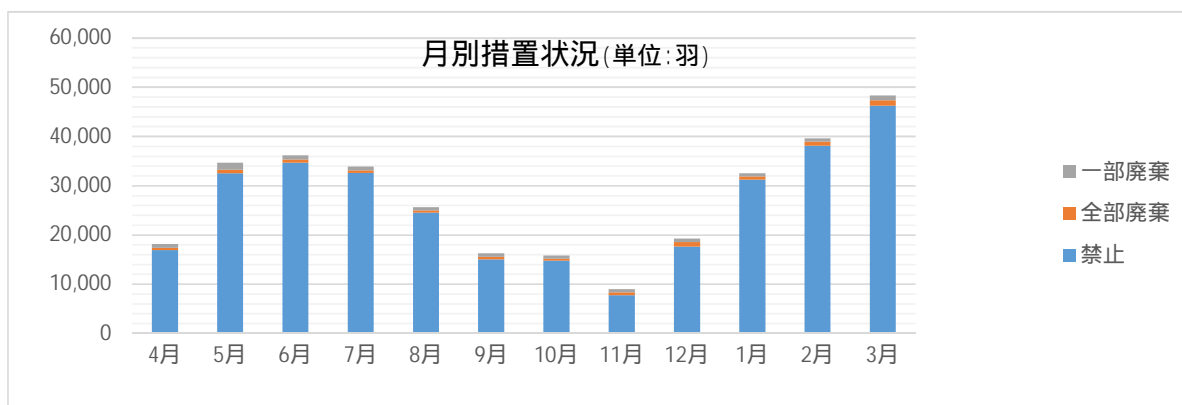
2 月別措置状況

月	検査羽数	処分羽数	処分区分					
			禁止		全部廃棄		一部廃棄	
			羽数	%	羽数	%	羽数	%
4月	117,523	18,176	16,878	14.4%	482	0.4%	816	0.7%
5月	89,005	34,655	32,507	36.5%	748	0.8%	1,400	1.6%
6月	117,993	36,183	34,700	29.4%	642	0.5%	841	0.7%
7月	107,998	33,871	32,611	30.2%	500	0.5%	760	0.7%
8月	102,414	25,641	24,538	24.0%	415	0.4%	688	0.7%
9月	90,183	16,283	15,036	16.7%	492	0.5%	755	0.8%
10月	86,152	15,826	14,733	17.1%	447	0.5%	646	0.7%
11月	66,982	8,977	7,742	11.6%	592	0.9%	643	1.0%
12月	118,586	19,220	17,640	14.9%	882	0.7%	698	0.6%
1月	85,188	32,524	31,233	36.7%	611	0.7%	680	0.8%
2月	108,219	39,591	38,142	35.2%	819	0.8%	630	0.6%
3月	142,968	48,325	46,257	32.4%	1,112	0.8%	956	0.7%
計	1,233,211	329,272	312,017	25.3%	7,742	0.6%	9,513	0.8%

月別検査羽数



月別措置状況(単位:羽)

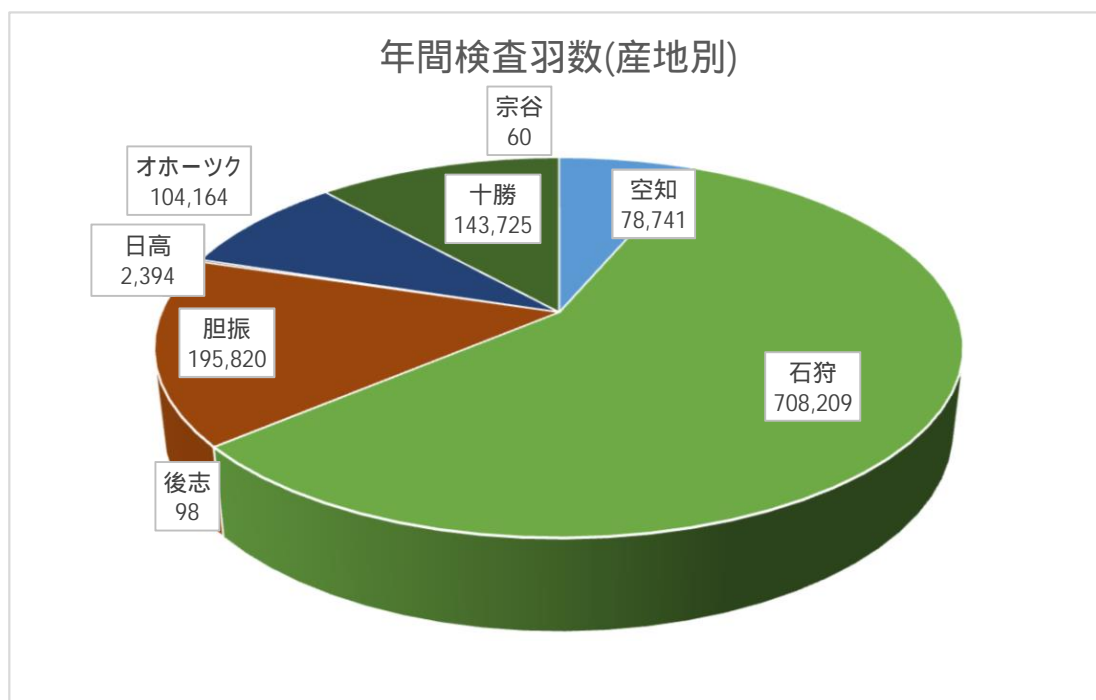


3 食鳥検査結果及び措置状況

原因	区分	成 鶏		
		禁止	全部廃棄	一部廃棄
処分実羽数		312,017	7,742	9,513
マレック病				
鶏白血病				
大腸菌症			23	
ブドウ球菌症				
膿毒症				
敗血症				
寄生虫病				
変性			11	31
尿酸塩沈着症				
水腫				35
腹水症		7,843	1045	
出血		5	248	4,150
炎症		1	2750	5,266
萎縮				
腫瘍		9	3,377	
臓器の異常な形等			5	31
異常体温				
黄疸			21	
外傷				
中毒諸症				
削瘦及び発育不良		291,401	262	
放血不良		12,758		
湯漬過度				
その他				
計		312,017	7,742	9,513

4 産地別検査羽数

生産地(振興局等)		検査羽数	%
空知		78,741	6.39%
空知内訳	岩見沢市	250	0.02%
	芦別市	56,215	4.56%
	栗山町	3,712	0.30%
	美瑛市	35	0.00%
	由仁町	18,529	1.50%
石狩		708,209	57.43%
後志		98	0.01%
胆振		195,820	15.88%
日高		2,394	0.19%
オホーツク		104,164	8.45%
十勝		143,725	11.65%
宗谷		60	0.00%
計		1,233,211	100%



第4章 試験検査業務の概要

1 精密検査

(1) 項目別検査

畜種	頭羽数*	検体数	検査数	検査数内訳			
				病理	細菌	理化学	寄生虫
豚	35	199	741	7	732	2	0
鶏	0	0	0	0	0	0	0
計	35	199	741	7	732	2	0

畜種	検査後措置(頭羽数)		
	と殺禁止	全部廃棄	一部廃棄
豚	0	24	11
鶏	0	0	0
計	0	24	11

*頭羽数は、微生物検査30頭、病理3頭、理化学2頭の総和

(2) エキノコックス症の検査

畜種	頭数	検体数	検査結果	
			陽性頭数	陰性頭数
豚	2	2	0	2

2 抗生物質等検査

(1) 残留抗生物質の検査

畜種	頭数	検体数	件数	陽性頭数
豚	13	13	39	0
	13	13	39	0
鶏	4	4	12	0
	4	4	12	0
計	17	17	51	0

検査法は、簡易検査法と系統別推定法の併用
 上段は総検査件数、下段はモニタリング検査件数の
 再掲
 鶏についてはロット数

(2) 衛生管理に関する検査

項目 検体	検体数	検査項目		計
		一般細菌数	腸内細菌科菌群	
豚(切除)	60	60	60	120
食鳥(切除)	55	55	55	110
食鳥処理場(拭き取り)	18	18	18	36
計	133	133	133	266

第5 食肉衛生対策業務の概要

1 衛生監視指導状況

(1) と畜場及び付帯施設

施設	延監視件数	
	道央食肉センター(株)	スタ-ゼミ-トブヒツサ- (株)石狩工場
と畜場	45	
汚水処理施設	12	
食肉処理施設	45	0
計	102	0

(2) 食鳥処理場及び付帯施設

施設	延監視件数
	(株)中央食鶏
食鳥処理場	45
食肉処理施設	45
汚水処理施設	1
化製場法8条準用施設	1
計	92

2 食肉検査データの還元状況

畜種	還元件数	内 訳		
		生産者	行政機関	処理場設置者
豚	262	262	0	246
食鳥	0	0	0	311
計	262	262	0	557

3 食肉衛生対策会議等の開催

年月日	会議・研修会名
R4.2.8	成鶏大規模処理場に係る担当者会議

4 衛生教育と啓発

(1) 各種衛生講習会等への講師派遣

年月日	会議・研修会名	主催	対象者	出席者
R3.11.15	従業員衛生講習会	(株)中央食鶏	同社従業員	18名
R3.11.16	従業員衛生講習会	(株)中央食鶏	同社従業員	16名
R3.11.17	従業員衛生講習会	(株)中央食鶏	同社従業員	20名
R4.3.28	従業員衛生講習会	道央食肉センター(株)	同社従業員	9名

(2) 視察研修・実習等の受入状況

年月日	見学及び実習内容	対象者	人数
R3.10.28	インターンシップ(獣医学生実務研修)受入れ	酪農学園大学獣医学部学生	1名

第6 その他

1 職員研修会の開催

年月日	研修会名
R3.5.27	コンプライアンス等研修
R3.6.30	適正な文書管理について
R3.7.28	職員の新型コロナウイルス感染症防止対策について
R3.10.28	働き方改革(ワークライフバランス)について
R4.1.31	情報セキュリティ・ソフトウェア資産管理について
R4.2.28	メンタルヘルスについて
R4.3.9・11・24	非常勤と畜検査員研修

2 各種技術研修会・会議等の出席状況

年月日	研修・会議名	主催	場所
R3.4.19 R3.11.12	空知総合振興局海外悪性伝染病警戒本部幹事会	空知総合振興局	岩見沢市
R3.5.27	全道食肉衛生検査所長会議	北海道保健福祉部	(Web 会議)
R3.9.2 ~ 16	獣医学術北海道地区学会	北海道獣医師会	(Web 開催)
R3.10.26	食肉・食鳥肉検査業務打合せ会議	北海道東藻琴食肉衛生検査所	(Web 会議)
R3.10.27	北海道養豚研究会大会	北海道養豚研究会	(Web 開催)
R3.11.24	空知地区食の安全及び食品表示監視等に関する協議会	空知総合振興局	岩見沢市
R4.1.27	全道食肉衛生検査所長会議	北海道早来食肉衛生検査所	(Web 会議)



令和4年(2022年)9月発行

編集・発行 北海道岩見沢食肉衛生検査所

所在地: 〒069-0362

岩見沢市上幌向南1条1丁目 1210-2

TEL:0126-24-8360 FAX:0126-24-8361

メールアドレス:sorahokan.shokunikukensa@pref.hokkaido.lg.jp

ホームページ: <https://www.sorachi.pref.hokkaido.lg.jp/ds/ise/>