



北海道

**令和3年度(2021年度)版  
(令和2年度(2020年度)事業実績)**

# **事 業 概 要**

**北海道岩見沢食肉衛生検査所**

## 目次

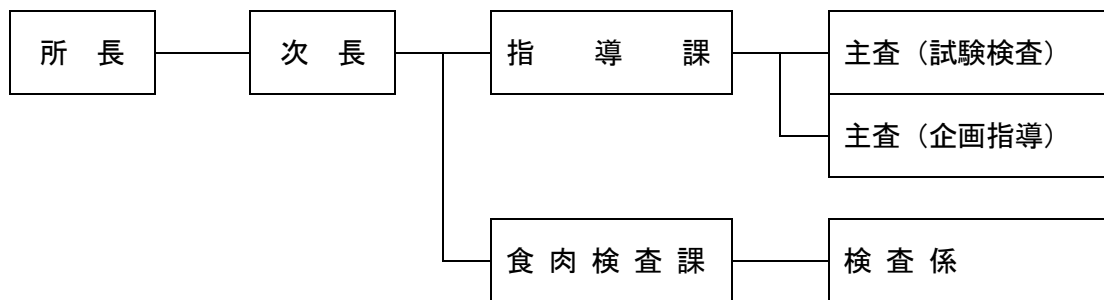
第1	食肉衛生検査所の概要	1
1	沿革	
2	組織図	
3	職員構成	
4	分掌事務	
5	位置図	
6	と畜場の概要	
7	食鳥処理場の概要	
8	と畜場・大規模食鳥処理場位置図	
第2	と畜検査業務の概要	4
1	年度別検査頭数	
2	月別検査頭数	
3	産地別検査頭数	
4	と畜検査結果及び措置状況	
(1)	全部廃棄頭数(月別)	
(2)	とさつ解体禁止頭数	
(3)	全部廃棄頭数(産地別)	
(4)	一部廃棄頭数	
5	病畜検査頭数	
(1)	病畜と室使用状況	
(2)	病歴書による病畜搬入状況	
(3)	病畜と室における検査措置	
6	エキノコックス症確認頭数	
第3	食鳥検査業務の概要	10
1	検査羽数	
2	月別措置状況	
3	食鳥検査結果及び措置状況	
4	産地別検査羽数	
第4	試験検査業務の概要	13
1	精密検査	
(1)	項目別検査	
(2)	エキノコックス症の検査	
2	抗生物質等検査	
3	衛生管理に関する検査	
第5	食肉衛生対策業務の概要	14
1	衛生監視指導状況	
(1)	と畜場及び付帯施設	
(2)	食鳥処理場及び付帯施設	
2	食肉検査データの還元状況	
3	食肉衛生対策会議等の開催	
4	衛生教育と啓発	
(1)	各種衛生講習会等への講師派遣	
(2)	視察研修・実習等の受入状況	
第6	その他	15
1	職員研修会の開催	
2	各種技術研修会・会議等の出席状況	

# 第1 食肉衛生検査所の概要

## 1 沿革

- 昭和32年4月                    と畜場開設に伴い、北海道岩見沢保健所衛生課食品乳肉係において『と畜検査』を開始。
- 昭和49年4月                    組織機構改正により北海道岩見沢保健所衛生課にと畜検査係を新設。
- 昭和53年4月                    組織機構改正により食肉検査係に名称変更。
- 平成4年4月                    「食鳥処理の事業の規制及び食鳥検査に関する法律」に基づき、大規模食鳥処理場の『食鳥検査』を開始。
- 平成10年4月                    組織機構改正により北海道岩見沢保健所生活衛生課食肉検査係に名称変更。
- 平成16年4月                    組織機構改正により北海道空知保健福祉事務所保健福祉部（北海道岩見沢保健所）生活衛生課食肉検査係に名称変更。
- 平成23年4月                    組織機構改正により北海道空知総合振興局保健福祉部保健福祉室（北海道岩見沢保健所）に食肉検査課を新設。
- 平成24年4月                    組織機構改正により北海道岩見沢食肉衛生検査所を新設。  
（空知総合振興局長の所管に属する出先機関となる。）

## 2 組織図（令和3年（2021年）4月現在）



## 3 職員構成（令和3年（2021年）4月現在）

所長	次長	課長	係長	主査	係	嘱託獣医師	技能員
1	1	2	1	2	4	14	2

## 4 分掌事務

### （1）指導課

- 主査（試験検査）                    管理運営及び庶務事務に関すること。  
試験検査に関すること。  
検査業務管理（GLP）に関すること。  
調査・研究に関すること。
- 主査（企画指導）                    と畜場及び食鳥処理場の衛生管理に関すること。  
食肉衛生に係る情報の収集、分析及び提供に関すること。  
関係機関・団体等との連携に係る企画立案に関すること。  
職員に対する専門的研修等に係る企画立案に関すること。

## (2) 食肉検査課

### 検査係

と畜検査に関すること。

と畜場法に係る許認可事務等に関すること。

検査証明書の発行に関すること。

汚水・汚物処理施設の監視指導に関すること。

化製場等の衛生に関すること。※第6条第1項(報告の要求、立入検査)

エキノコックス症に関すること。

食鳥検査に関すること。

食鳥処理の事業の規制及び食鳥検査に関する法律に係る許認可事務等に関すること。

食品衛生に関すること。

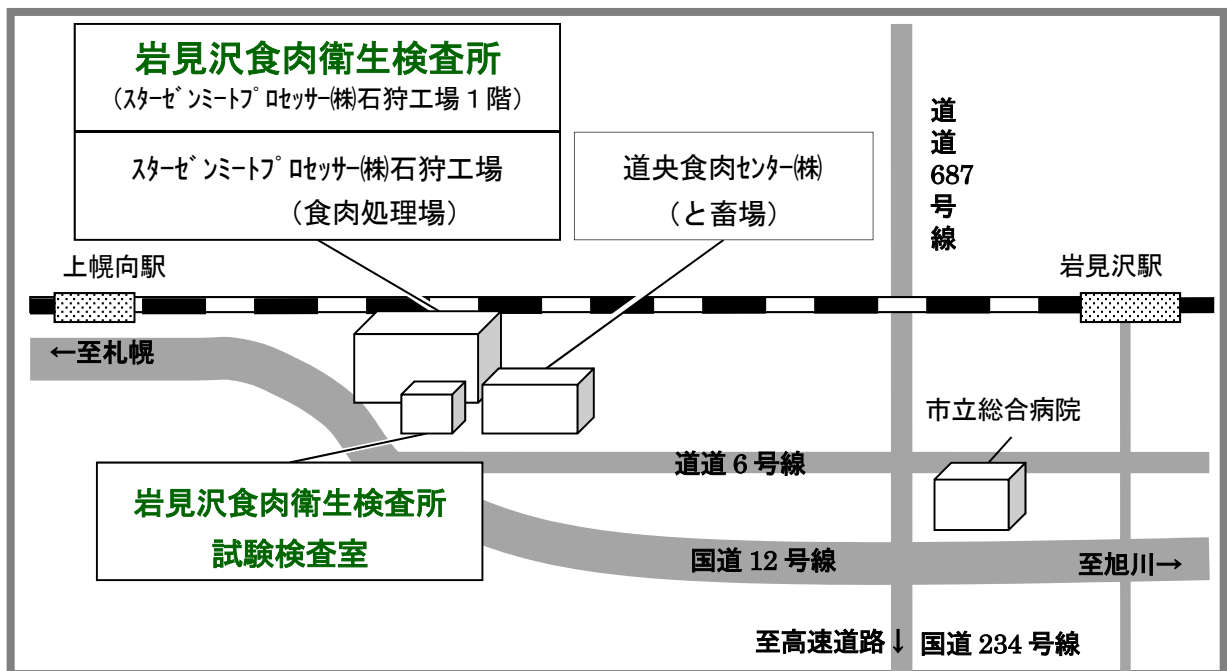
食品検査に係る収去に関すること。

水の衛生に関すること。

使用水の衛生に関すること。

輸出証明書の発行に関すること。

## 5 位置図 所在地：岩見沢市上幌向南1条1丁目1210-2



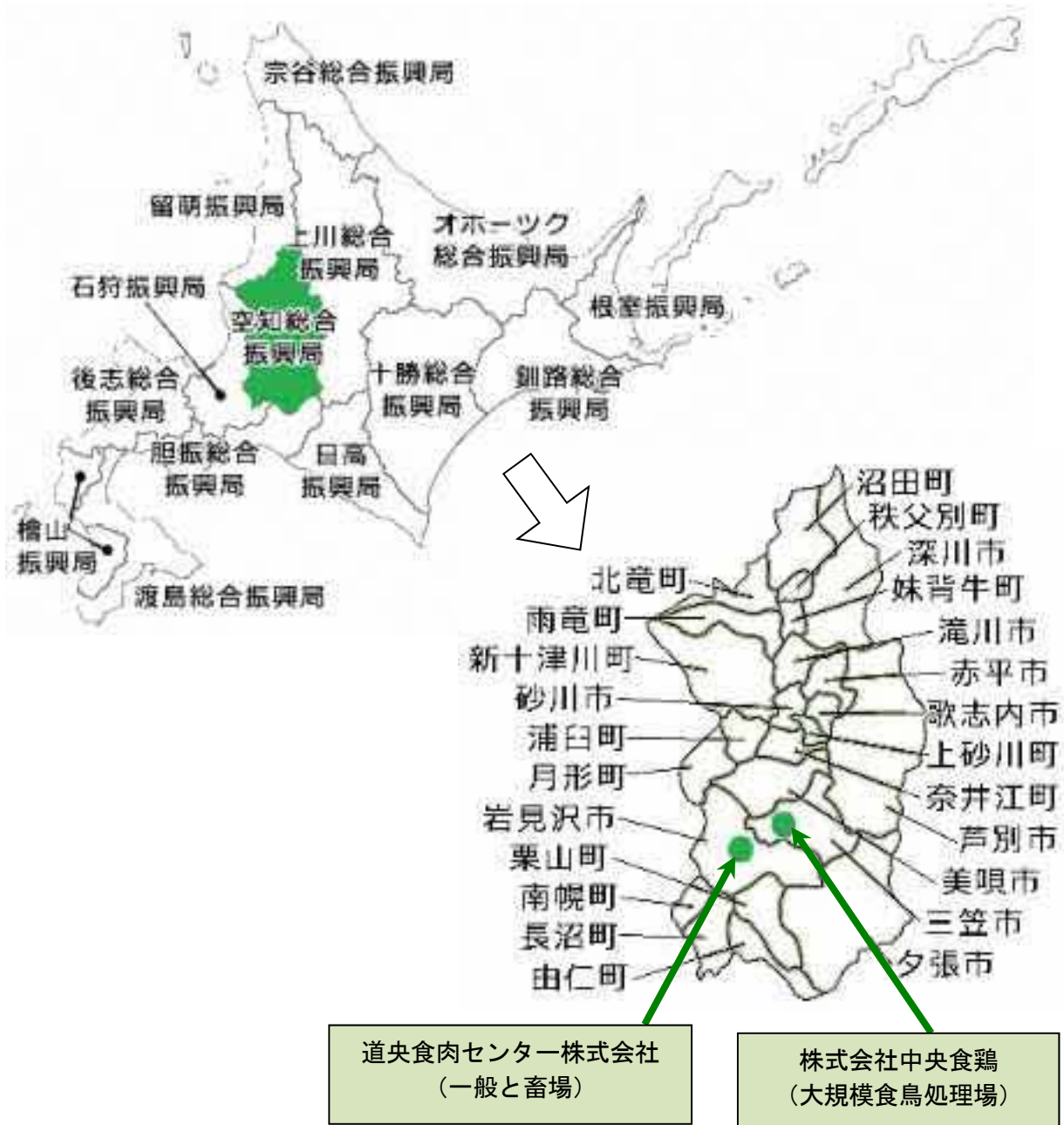
## 6 と畜場の概要

- |             |                     |
|-------------|---------------------|
| (1) 名称      | 道央食肉センター株式会社        |
| (2) 所在地     | 岩見沢市上幌向南1条1丁目1202番地 |
| (3) 設置者     | 道央食肉センター株式会社        |
| (4) 設置許可年月日 | 平成29年3月1日           |
| (5) 設立年月日   | 昭和42年7月1日           |
| (6) と畜場指定番号 | 第9号                 |
| (7) と殺解体能力  | 小動物600頭/日           |

## 7 食鳥処理場の概要

- (1) 名称・設置者 株式会社中央食鶏
- (2) 所在地 三笠市本町4番地の1
- (3) 処理能力 200万羽/年
- (4) 処理方法 中抜き方式

## 8 と畜場・大規模食鳥処理場位置図



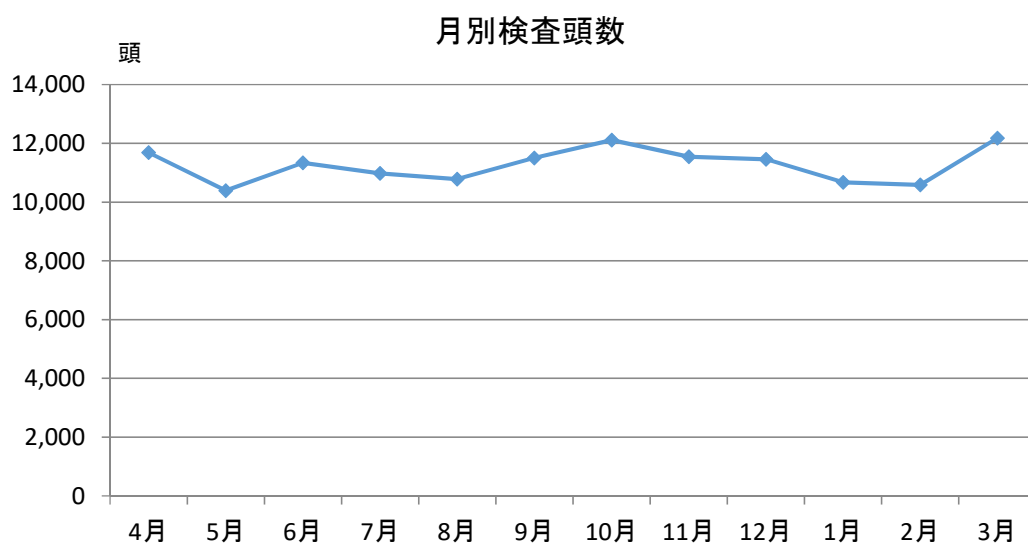
## 第2 と畜検査業務の概要

### 1 年度別検査頭数

年度	検査頭数(豚)	開場日数
H30	127,481	244
R1	132,630	246
R2	135,222	246

### 2 月別検査頭数

月	検査頭数(豚)	開場日数
4月	11,684	21
5月	10,393	19
6月	11,332	22
7月	10,978	21
8月	10,776	20
9月	11,504	21
10月	12,115	22
11月	11,544	20
12月	11,458	20
1月	10,670	19
2月	10,588	19
3月	12,180	22
計	135,222	246



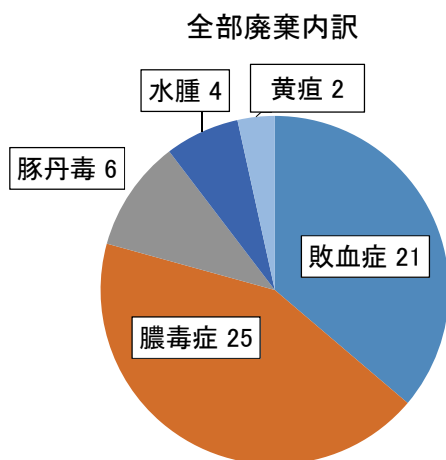
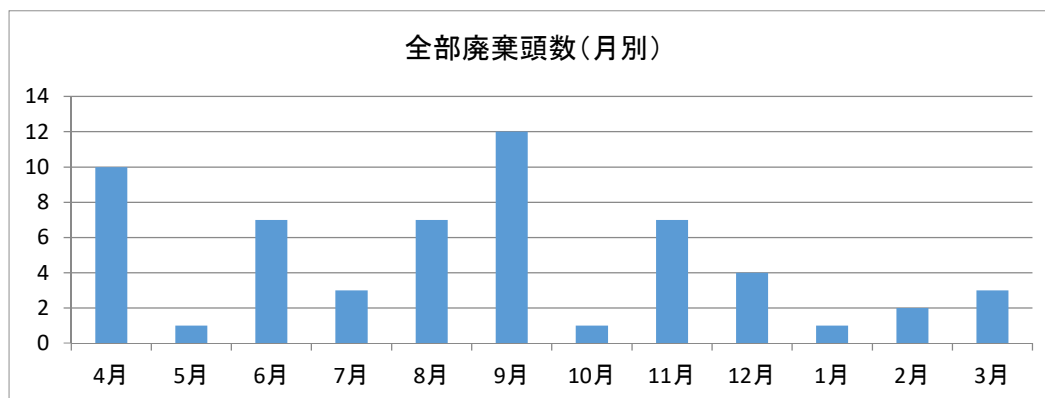
### 3 産地別検査頭数

振興局等	生産地	検査頭数	%	全部廃棄	%	と殺禁止	%	解体禁止	%
石狩	千歳市	260	0.2%		0.0%		0.0%		0.0%
	恵庭市	170	0.1%		0.0%		0.0%		0.0%
	北広島市	7,763	5.7%	2	3.4%		0.0%		0.0%
	石狩市	4,314	3.2%	4	6.9%		0.0%		0.0%
後志	喜茂別町	8,012	5.9%	1	1.7%		0.0%		0.0%
	余市町	1,670	1.2%		0.0%		0.0%		0.0%
空知	岩見沢市	9	0.0%		0.0%		0.0%		0.0%
	砂川市	13,639	10.1%	1	1.7%		0.0%		0.0%
	長沼町	1,478	1.1%		0.0%		0.0%		0.0%
	栗山町	11,454	8.5%	3	5.2%		0.0%		0.0%
上川	旭川市	50	0.0%		0.0%		0.0%		0.0%
	士別市	2,325	1.7%	12	20.7%		0.0%		0.0%
	上川町	100	0.1%		0.0%		0.0%		0.0%
	東川町	1,109	0.8%		0.0%		0.0%		0.0%
	美瑛町	11,961	8.8%	2	3.4%		0.0%		0.0%
胆振	苫小牧市	2,393	1.8%	1	1.7%		0.0%		0.0%
	登別市	494	0.4%		0.0%		0.0%		0.0%
	白老町	12,818	9.5%	11	19.0%		0.0%		0.0%
	厚真町	2,009	1.5%		0.0%		0.0%		0.0%
	安平町	6,613	4.9%	1	1.7%		0.0%		0.0%
	むかわ町	600	0.4%		0.0%		0.0%		0.0%
日高	新ひだか町	1,750	1.3%		0.0%		0.0%		0.0%
十勝	芽室町	11,631	8.6%	4	6.9%		0.0%		0.0%
	音更町	2,221	1.6%		0.0%		0.0%		0.0%
	中札内村	12,280	9.1%	12	20.7%		0.0%		0.0%
釧路	浜中町	14,620	10.8%	3	5.2%		0.0%		0.0%
渡島	森町	3,479	2.6%	1	1.7%		0.0%		0.0%
計		135,222		58		0		0	

#### 4 と畜検査結果及び措置状況

##### (1) 全部廃棄頭数(月別)

月	敗血症	膿毒症	豚丹毒	腫瘍	水腫	尿毒症	黄疸	合計
4月	3	6	1					10
5月	1							1
6月	2	4					1	7
7月	3							3
8月	2	1	4					7
9月		9			3			12
10月	1							1
11月	5	1					1	7
12月	3				1			4
1月		1						1
2月	1	1						2
3月		2	1					3
計	21	25	6	0	4	0	2	58





(2)とさつ解体禁止頭数：なし

(3) 全部廃棄頭数(産地別)

※振興局等は省略

疾病		敗血症	膿毒症	豚丹毒	腫瘍	水腫	尿毒症	黄疸	合計
産地									
石狩	北広島市		2						2
	石狩市	1	3						4
後志	喜茂別町		1						1
空知	砂川市		1						1
	栗山町		2			1			3
上川	士別市	1	4	5		2			12
	美瑛町	1	1						2
胆振	白老町	7	3					1	11
	安平町		1						1
	苫小牧市			1					1
十勝	芽室町	2	1					1	4
	中札内村	7	4			1			12
釧路	浜中町	1	2						3
渡島	森町	1							1
合計		21	25	6	0	4	0	2	58



## 5 病畜検査頭数

- |                  |      |
|------------------|------|
| (1) 病畜と室使用状況     | 該当なし |
| (2) 病歴書による病畜搬入状況 | 該当なし |
| (3) 病畜と室における検査措置 | 該当なし |

## 6 エキノコックス症確認頭数 88頭

### 第3章 食鳥検査業務の概要

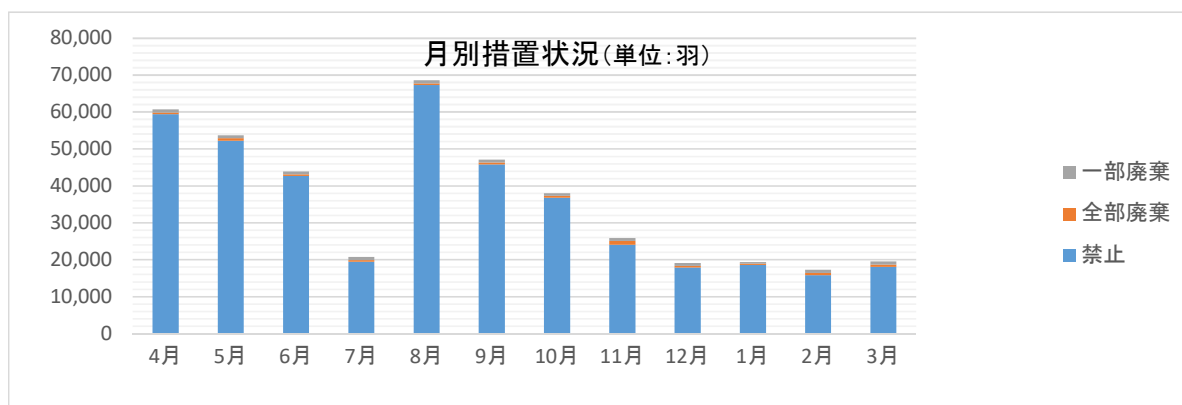
#### 1 検査羽数

年度	ブロイラー	成鶏	開場日数
H30		1,256,110	312
R1		1,486,601	314
R2		1,293,030	312

#### 2 月別措置状況

月	検査羽数	処分羽数	処分区分					
			禁止		全部廃棄		一部廃棄	
			羽数	%	羽数	%	羽数	%
4月	156,062	60,724	59,380	38.0%	455	0.3%	889	0.6%
5月	144,711	53,680	52,214	36.1%	655	0.5%	811	0.6%
6月	127,517	43,871	42,709	33.5%	404	0.3%	758	0.6%
7月	49,600	20,761	19,390	39.1%	445	0.9%	926	1.9%
8月	162,809	68,565	67,288	41.3%	471	0.3%	806	0.5%
9月	116,780	47,124	45,785	39.2%	555	0.5%	784	0.7%
10月	105,615	38,017	36,776	34.8%	491	0.5%	750	0.7%
11月	86,341	25,841	24,060	27.9%	990	1.1%	791	0.9%
12月	55,613	19,061	17,875	32.1%	380	0.7%	806	1.4%
1月	95,208	19,348	18,563	19.5%	311	0.3%	474	0.5%
2月	82,654	17,277	15,785	19.1%	577	0.7%	915	1.1%
3月	110,120	19,550	18,066	16.4%	550	0.5%	934	0.8%
計	1,293,030	433,819	417,891	32.3%	6,284	0.5%	9,644	0.7%

月別検査羽数

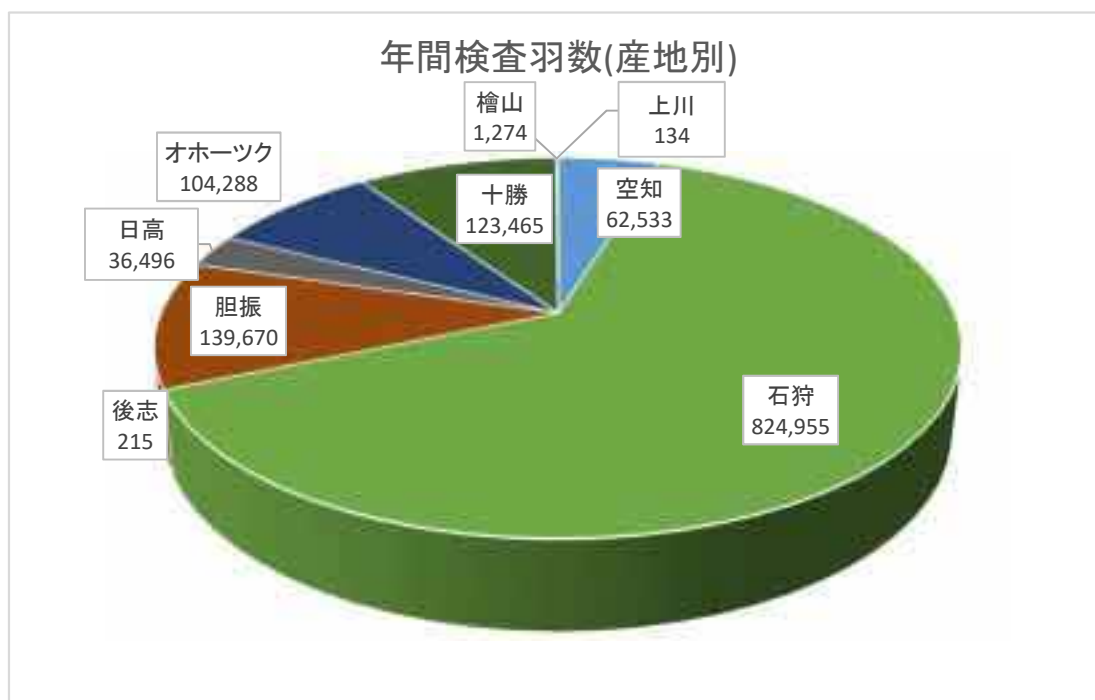


### 3 食鳥検査結果及び措置状況

原因	区分	成 鶏		
		禁止	全部廃棄	一部廃棄
処分実羽数		417,891	6,284	9,644
マレック病				
鶏白血病				
大腸菌症			16	
ブドウ球菌症				
膿毒症				
敗血症				
寄生虫病				
変性			265	161
尿酸塩沈着症				
水腫			6	208
腹水症		11,747	387	
出血			473	4,450
炎症			1328	4,731
萎縮			17	
腫瘍			3,297	3
臓器の異常な形等			10	91
異常体温			1	
黄疸			17	
外傷				
中毒諸症				
削瘦及び発育不良		376,359	190	
放血不良		29,785	2	
湯漬過度				
その他			275	
計		417,891	6,284	9,644

#### 4 産地別検査羽数

生産地(振興局等)		検査羽数	%
空知		62,533	4.84%
空知内訳	岩見沢市	263	0.02%
	芦別市	46,495	3.60%
	栗山町	1,366	0.11%
	美唄市	31	0.00%
	由仁町	14,378	1.11%
石狩		824,955	63.80%
後志		215	0.02%
胆振		139,670	10.80%
日高		36,496	2.82%
オホーツク		104,288	8.07%
十勝		123,465	9.55%
上川		134	0.01%
檜山		1,274	0.10%
計		1,293,030	100%



## 第4章 試験検査業務の概要

### 1 精密検査

#### (1) 項目別検査

畜種	頭羽数*	検体数	検査数	検査数内訳			
				病理	細菌	理化学	寄生虫
豚	38	164	576	5	569	2	0
鶏	0	0	0	0	0	0	0
計	38	164	576	5	569	2	0

畜種	検査後措置(頭羽数)			*頭羽数は、微生物検査31頭、病理5頭、理化学2頭の総和
	と殺禁止	全部廃棄	一部廃棄	
豚	0	28	10	
鶏	0	0	0	
計	0	28	10	

#### (2) エキノコックス症の検査

畜種	頭数	検体数	検査結果	
			陽性頭数	陰性頭数
豚	5	5	0	5

### 2 抗生物質等検査

#### (1) 残留抗生物質の検査

畜種	頭数	検体数	件数	陽性頭数
豚	13	13	39	0
	13	13	39	0
鶏	4	4	12	0
	4	4	12	0
計	17	17	51	0

- ① 検査法は、簡易検査法と系統別推定法の併用  
 ② 上段は総検査件数、下段はモニタリング検査件数の再掲  
 ③ 鶏についてはロット数

#### (2) 衛生管理に関する検査

検体	項目	検体数	検査項目					計	
			一般細菌数	大腸菌群数	大腸菌数	サルモネラ属菌	黄色ブドウ球菌		カンピロバクター
枝肉		50	50	50	50	20	0	0	170
食鳥とたい		5	5	5	5	0	0	0	15
施設等	と畜場	40	40	40	40	0	0	0	120
	食鳥処理場	22	22	22	22	0	0	0	66
計		117	117	117	117	20	0	0	371

## 第5 食肉衛生対策業務の概要

### 1 衛生監視指導状況

#### (1) と畜場及び付帯施設

施 設	延監視件数	
	道央食肉センター(株)	スターゼン・トブ・ロッカー(株)石狩工場
と畜場	12	
汚水処理施設	11	
食肉処理施設	12	0
計	35	0

#### (2) 食鳥処理場及び付帯施設

施 設	延監視件数
	(株)中央食鶏
食鳥処理場	12
食肉処理施設	12
汚水処理施設	1
化製場法8条準用施設	1
計	26

### 2 食肉検査データの還元状況

畜種	還元件数	内 訳		
		生産者	行政機関	処理場設置者
豚		339	0	246
食鳥		0	0	312
計		339	0	558

### 3 食肉衛生対策会議等の開催

年月日	会議・研修会名
令和2年8月7日	空知家畜保健衛生所及び岩見沢食肉衛生検査所担当者情報交換会
令和2年9月9日	成鶏大規模処理場に係る担当者会議



#### 4 衛生教育と啓発

##### (1) 各種衛生講習会等への講師派遣

年月日	会議・研修会名	主催	対象者	出席者
	実績なし			

##### (2) 視察研修・実習等の受入状況

年月日	見学及び実習内容	対象者	人数
令和2年9月3日	インターンシップ(獣医学生実務研修) 受入れ	北海道大学獣医学部学生	1名

#### 第6 その他

##### 1 職員研修会の開催

年月日	研修会名
令和2年5月27日	コンプライアンス等研修
令和2年6月24日	適正な文書管理について
令和2年10月7日	公務員倫理研修
令和2年10月21日	働き方改革(ワークライフバランス)について

##### 2 各種技術研修会・会議等の出席状況

年月日	研修・会議名	主催	場所
令和2年4月27日 令和2年11月16日	空知総合振興局海外悪性伝染病警戒 本部幹事会	空知総合振興局	岩見沢市
令和2年7月30日 令和2年10月27日	空知地区食の安全及び食品表示監視 等に関する協議会	空知総合振興局	岩見沢市
令和2年5月29日	全道食肉衛生検査所長会議	北海道保健福祉部	(テレビ会議)
令和2年10月15日	食肉・食鳥肉検査業務打合せ会議	北海道八雲食肉衛生 検査所	(Web 会議)
令和3年2月26日	全道食肉衛生検査所長会議	北海道保健福祉部	(Web 会議)



令和3年(2021年)10月発行

編集・発行 北海道岩見沢食肉衛生検査所

所在地: 〒069-0362

岩見沢市上幌向南1条1丁目 1210-2

TEL:0126-24-8360 FAX:0126-24-8361

メールアドレス:sorahokan.shokunikukensa@pref.hokkaido.lg.jp

ホームページ: <https://www.sorachi.pref.hokkaido.lg.jp/ds/ise/>