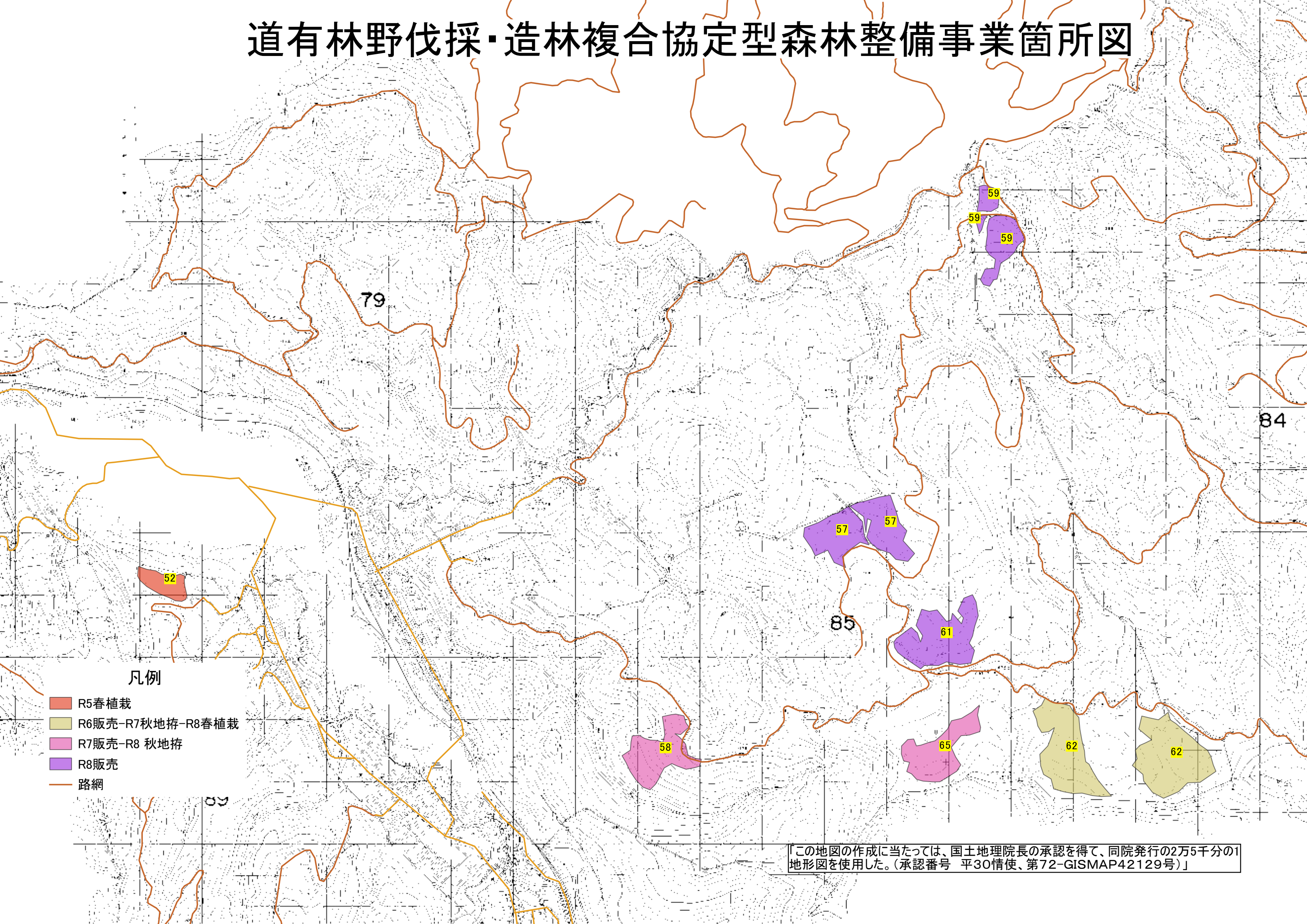


# 道有林野伐採・造林複合協定型森林整備事業箇所図

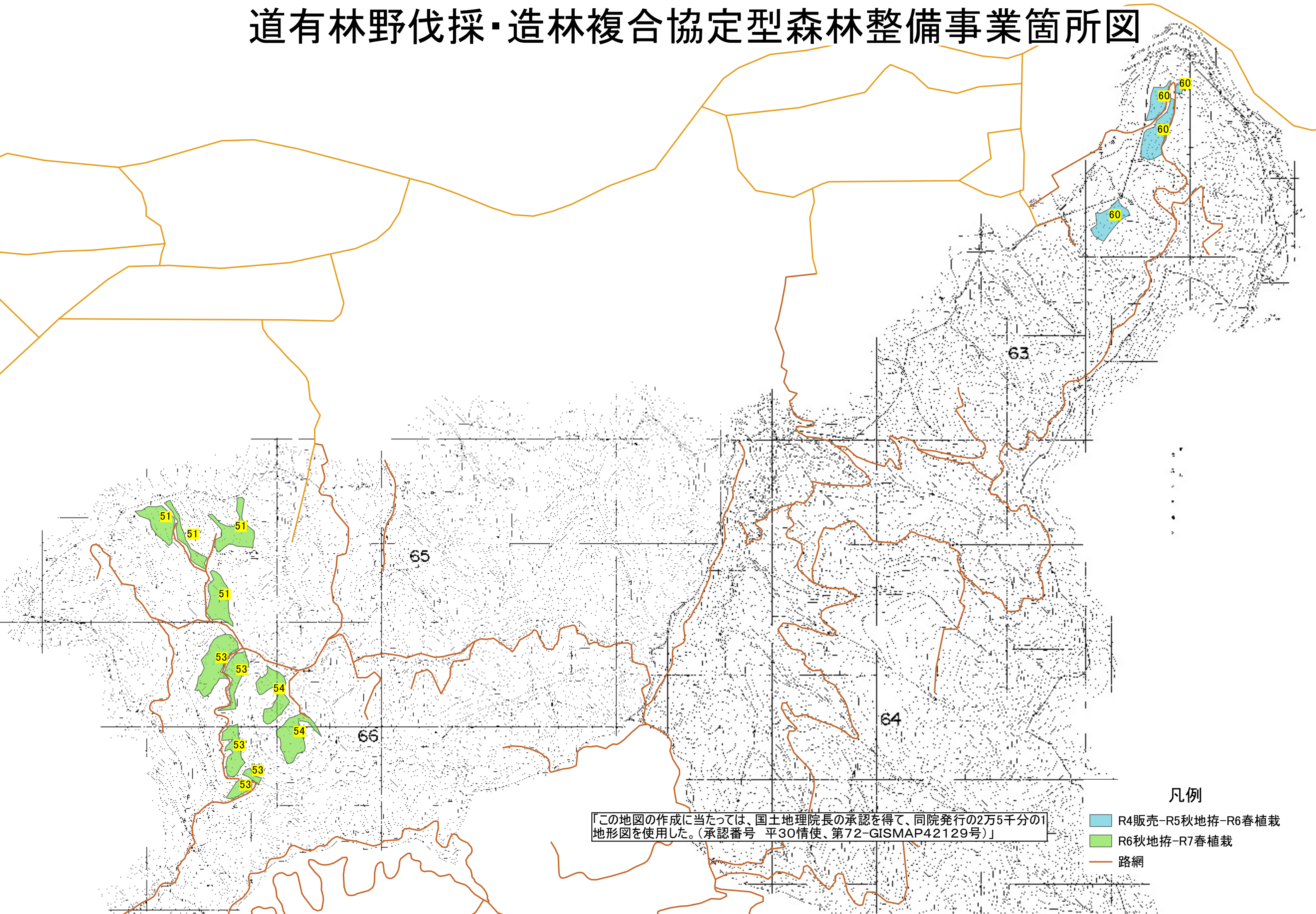


## 凡例

- R5春植栽
- R6販売-R7秋地拵-R8春植栽
- R7販売-R8 秋地拵
- R8販売
- 路網

「この地図の作成に当たっては、国土地理院長の承認を得て、同院発行の2万5千分の1地形図を使用した。(承認番号 平30情使、第72-GISMAP42129号)」

# 道有林野伐採・造林複合協定型森林整備事業箇所図

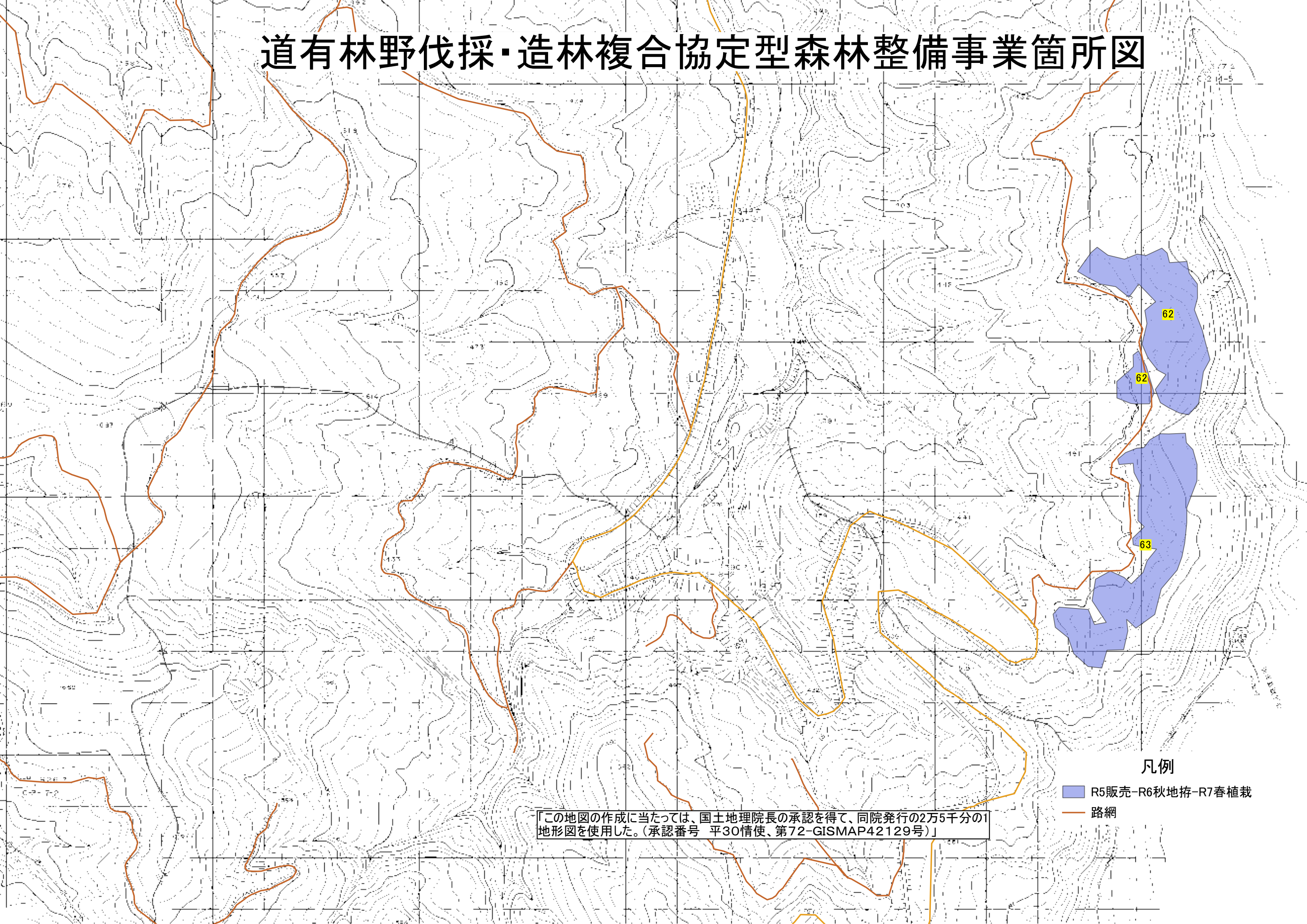


「この地図の作成に当たっては、国土地理院長の承認を得て、同院発行の2万5千分の1地形図を使用した。(承認番号 平30情使、第72-GISMAP42129号)」

## 凡例

- R4販売-R5秋地拵-R6春植栽
- R6秋地拵-R7春植栽
- 路網

# 道有林野伐採・造林複合協定型森林整備事業箇所図



「この地図の作成に当たっては、国土地理院長の承認を得て、同院発行の2万5千分の地形図を使用した。(承認番号 平30情使、第72-GISMAP42129号)」

■ (Blue) R5販売-R6秋地拵-R7春植栽  
— (Orange) 路網