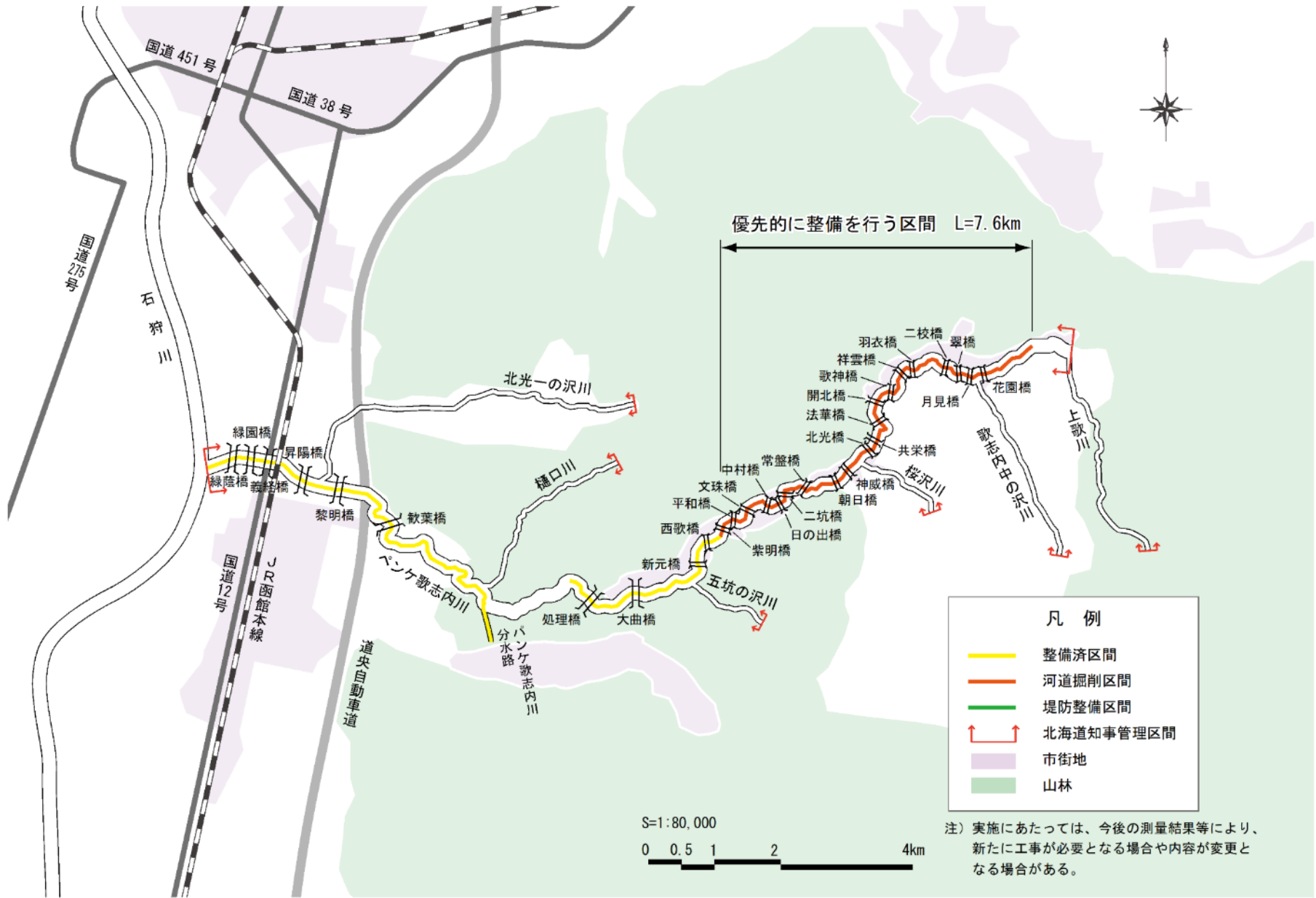
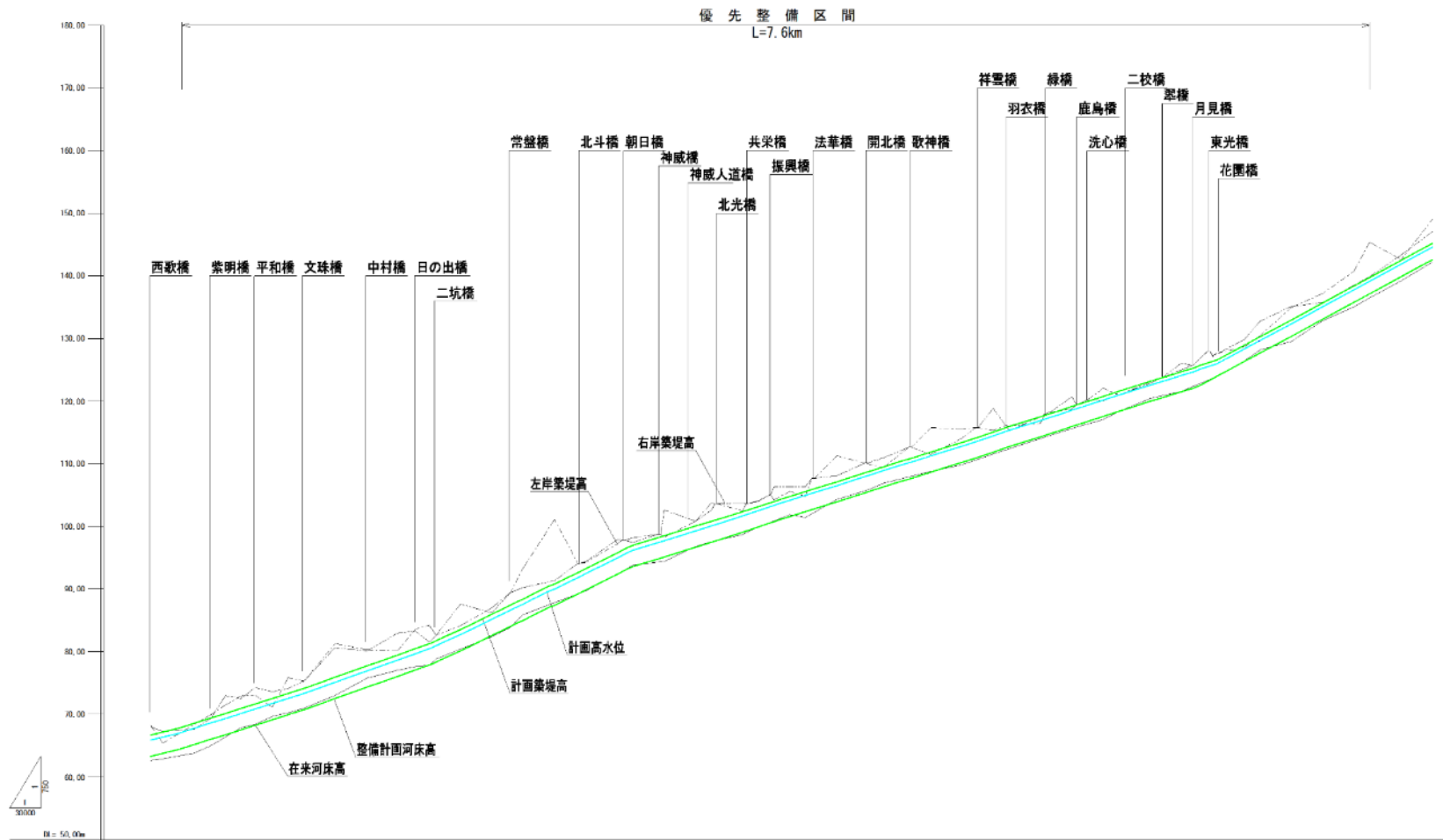


河川整備計画・附图

〔北海道知事管理区間〕



ペンケ歌志内川平面図

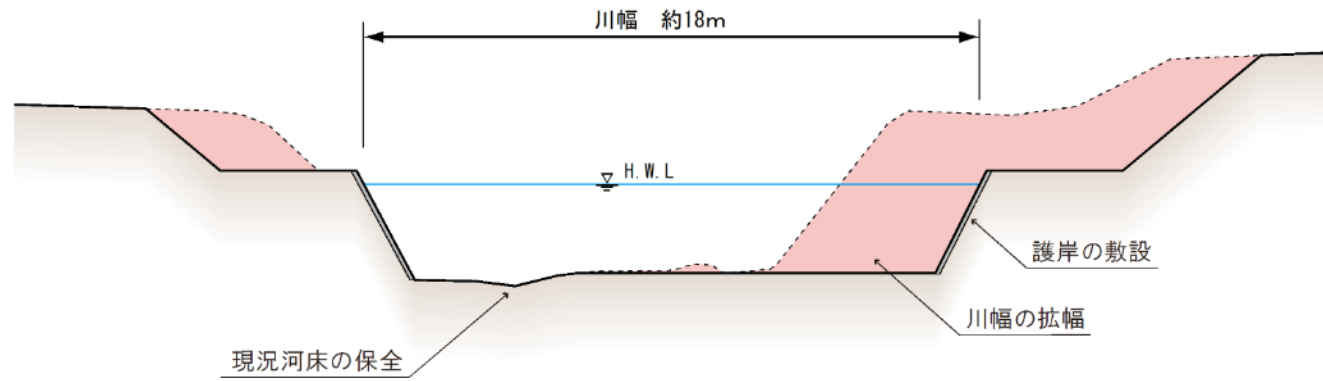


計画築堤高	65.01	66.71	67.80	68.04	72.31	74.17	80.64	81.44	85.14	86.34	88.45	89.35	125.89	126.16	138.13	139.10
計画高水位	67.00	67.80	68.50	69.00	73.00	75.00	80.00	81.00	84.00	85.00	87.00	88.00	124.00	124.50	136.00	137.00
計画高水勾配	1/105		1/105		1/110		1/110		1/110		1/115		1/115		1/115	
地盤高	右岸		左岸		右岸		左岸		右岸		左岸		右岸		左岸	
在来河床高	62.00	63.71	65.00	66.00	70.00	72.00	77.00	78.00	81.00	82.00	84.00	85.00	121.00	121.50	133.00	134.00
測点	9725.35	9823.35	10004.22	10104.22	11018.24	11118.24	12239.42	12339.42	13394.21	13494.21	14608.51	14708.51	15720.21	15820.21	16834.21	16934.21

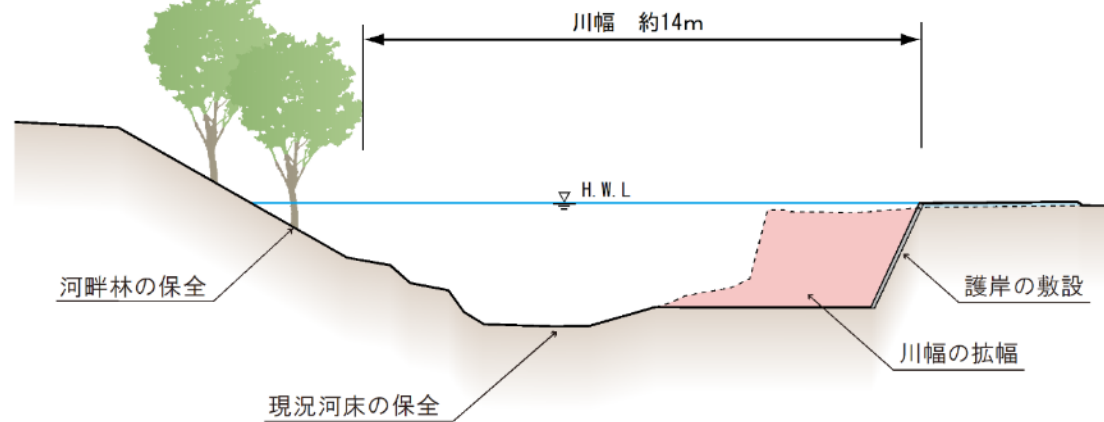
※標高値：「2000年度平均成果」対応値
 ※整備計画河床高：整備計画における河川工事や施設の維持管理を行う際の参考値

ペンケ歌志内川横断図

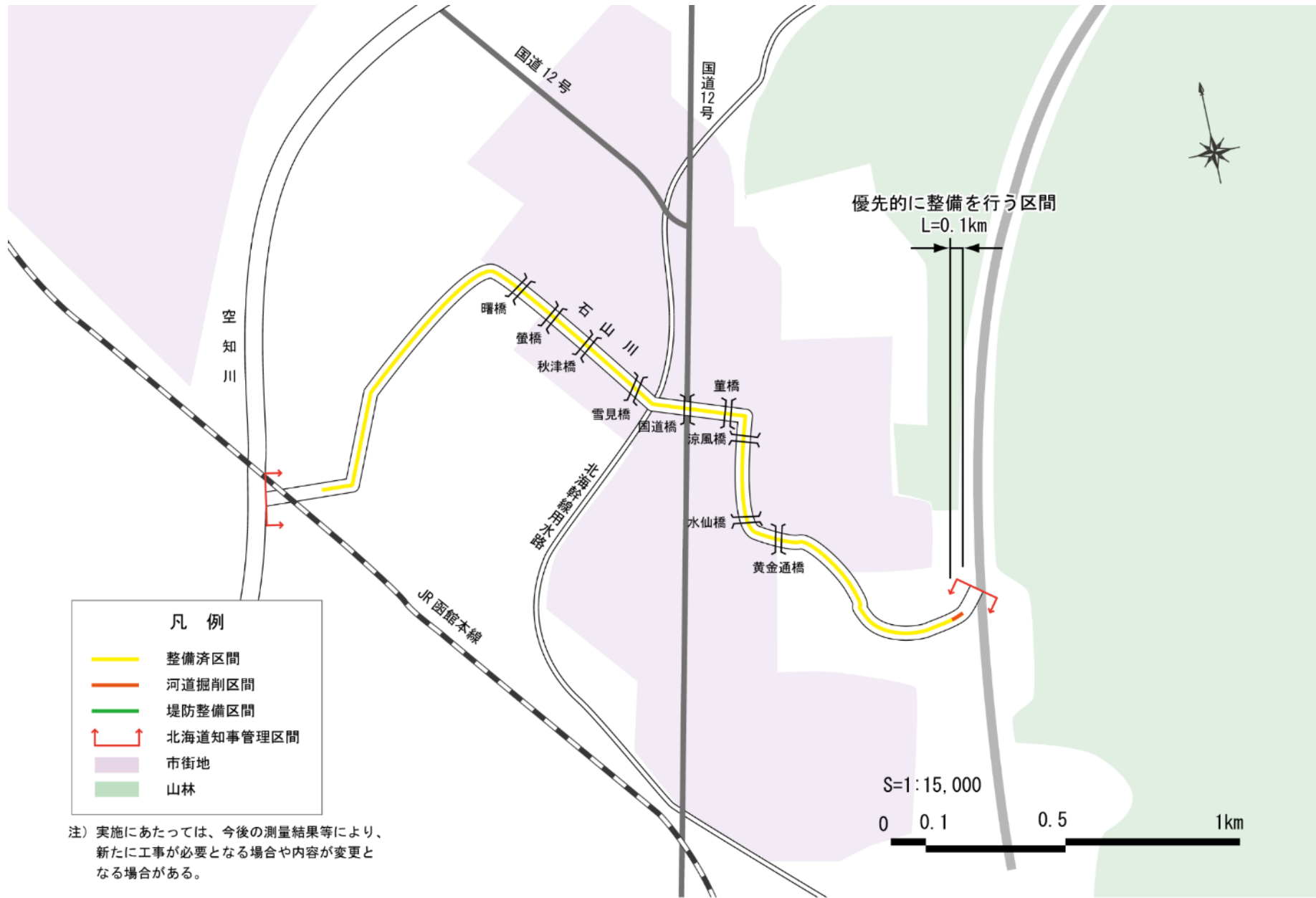
紫明橋上流100m付近



洗心橋上流100m付近



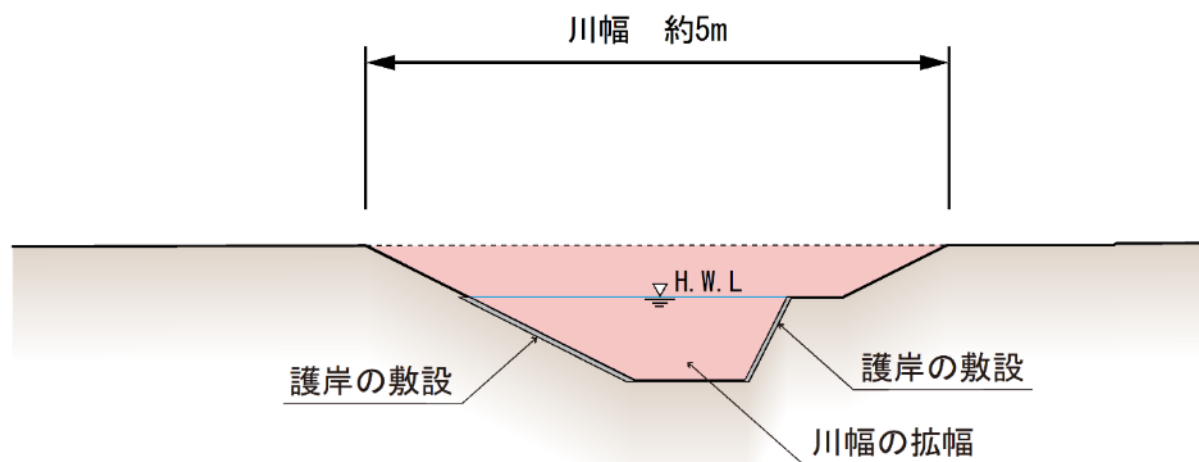
河道掘削
H.W.L.: 計画高水位



石山川平面図

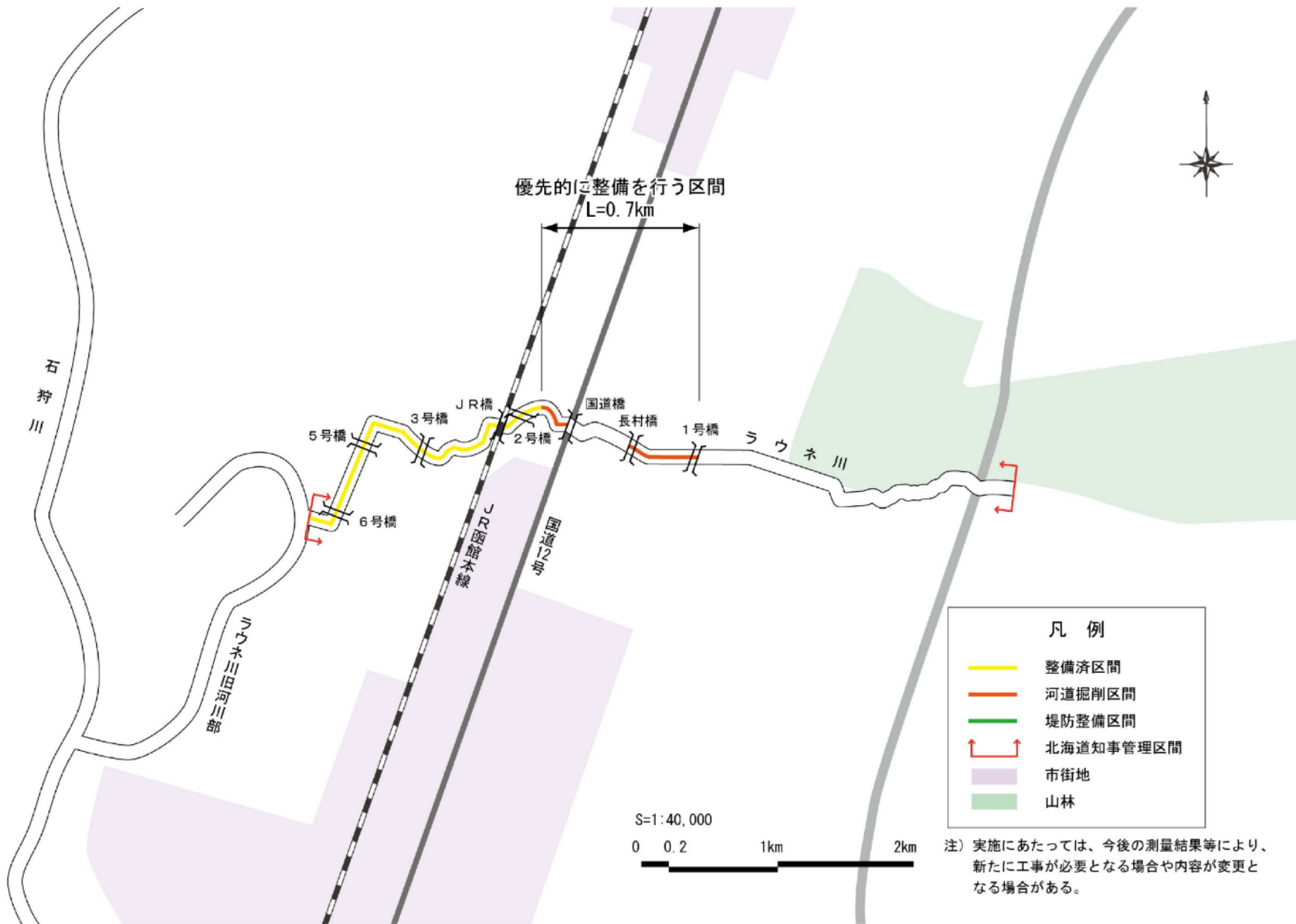
石山川横断図

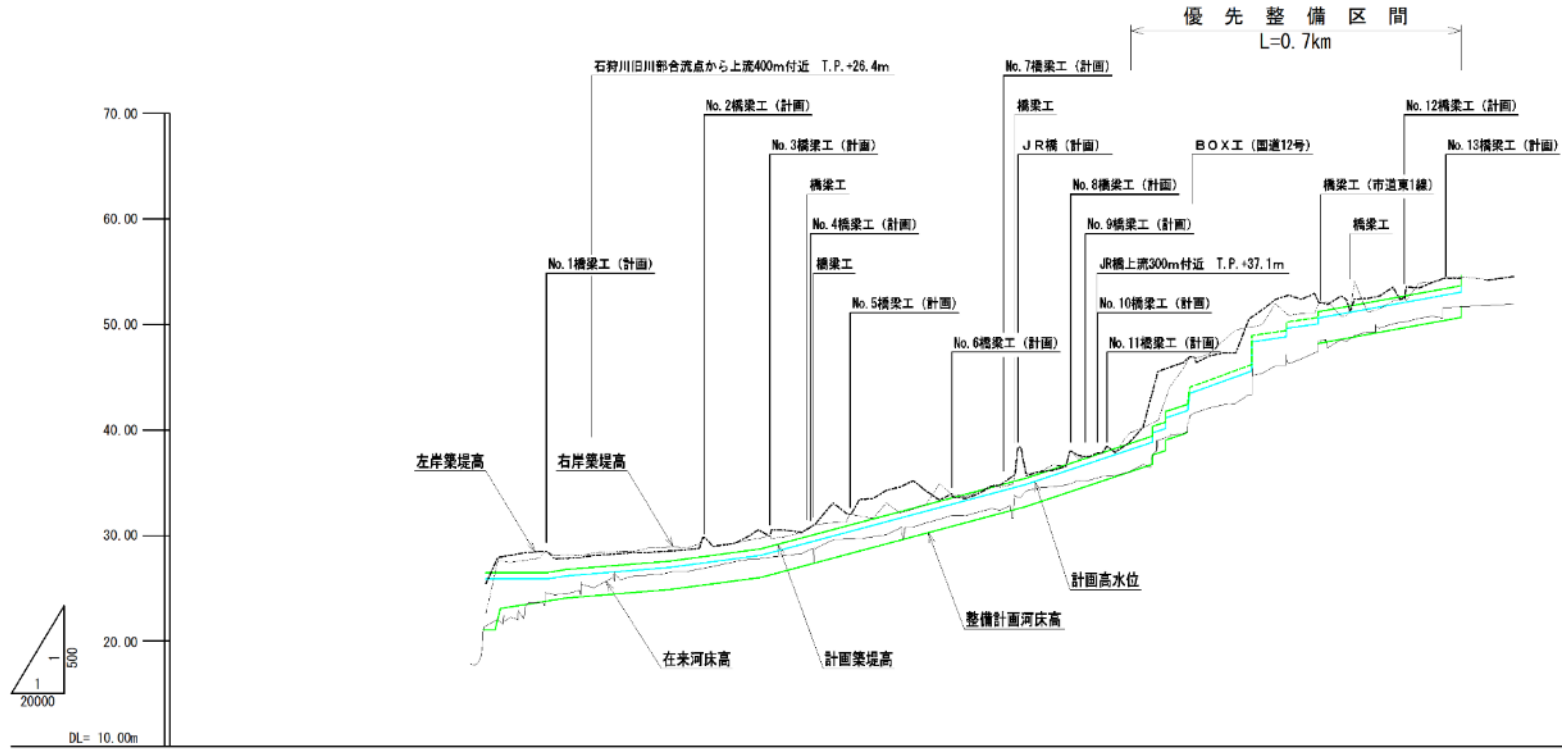
市道黄金通橋から上流650m付近



河道掘削

H. W. L : 計画高水位



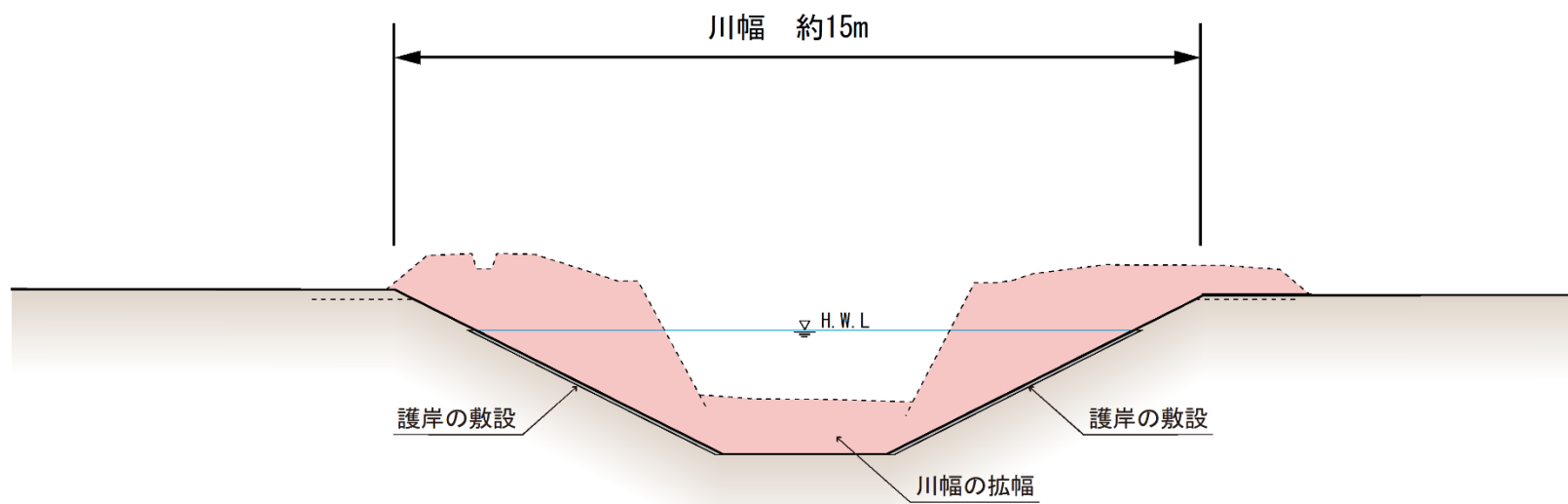


計画築堤高		26.47	26.47	26.77	27.57	28.72	35.44	42.43	51.21	53.68
計画高水位		25.87	25.87	26.17	26.97	28.12	34.84	41.83	50.61	53.08
計画高水勾配		LEVEL 1/250		1/400	1/300	1/150	1/120	1/220		
地盤高	右岸	25.42	25.87	26.17	26.97	28.12	34.84	41.83	50.61	53.08
	左岸	22.63	22.63	22.63	22.63	22.63	22.63	22.63	22.63	22.63
在来河床高		21.42	21.42	21.42	21.42	21.42	21.42	21.42	21.42	21.42
測点		0	229.5	305	697	1042	2650	2845	3157.35	3700

※標高値：「2000年度平均成果」対応値（2000年度平均成果標高値＝旧成果標高値-0.13m）
 ※整備計画河床高：整備計画における河川工事や施設の維持管理を行う際の参考値

ラウネ川横断図

1号橋から上流50m付近



河道掘削

H.W.L. : 計画高水位