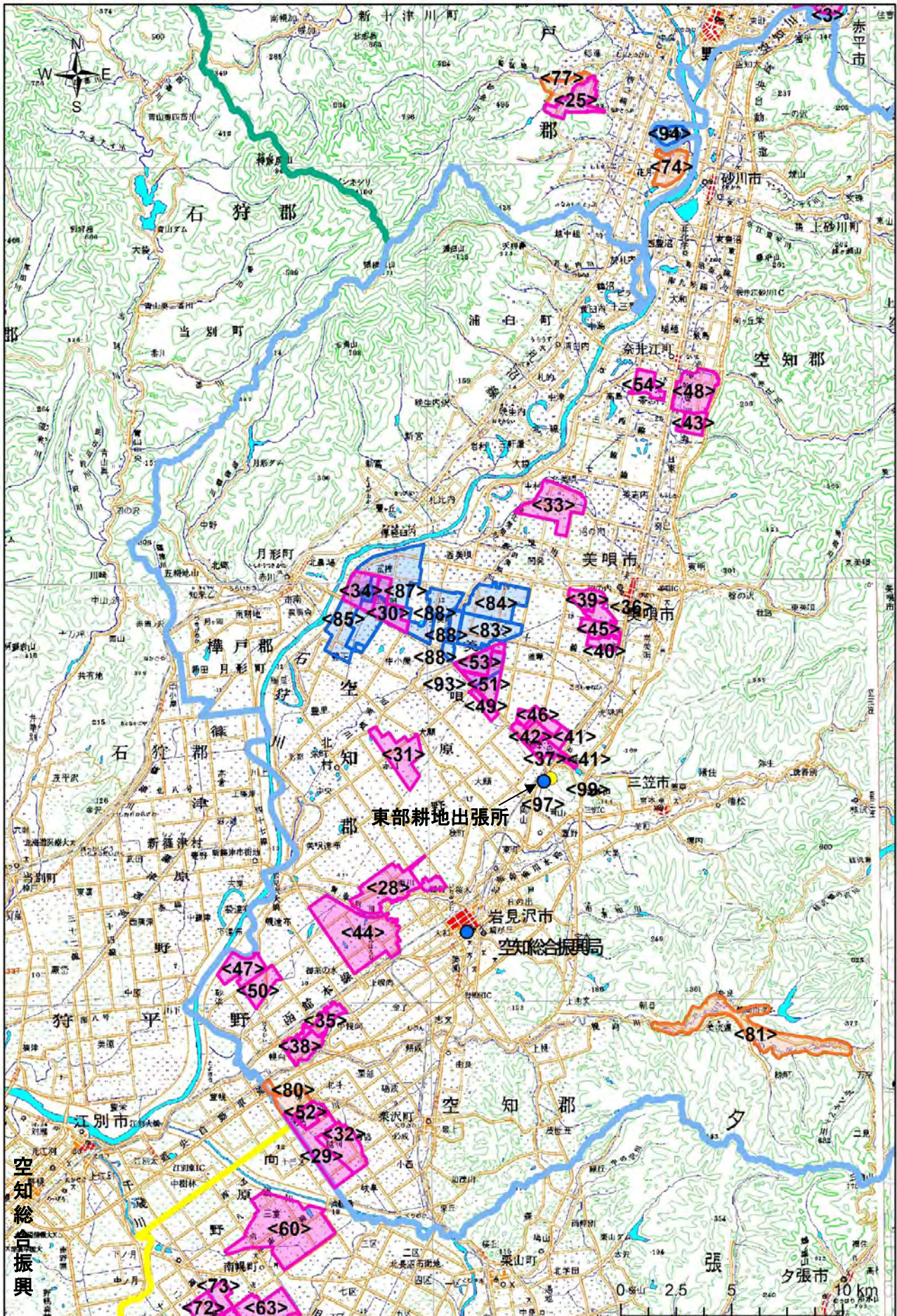
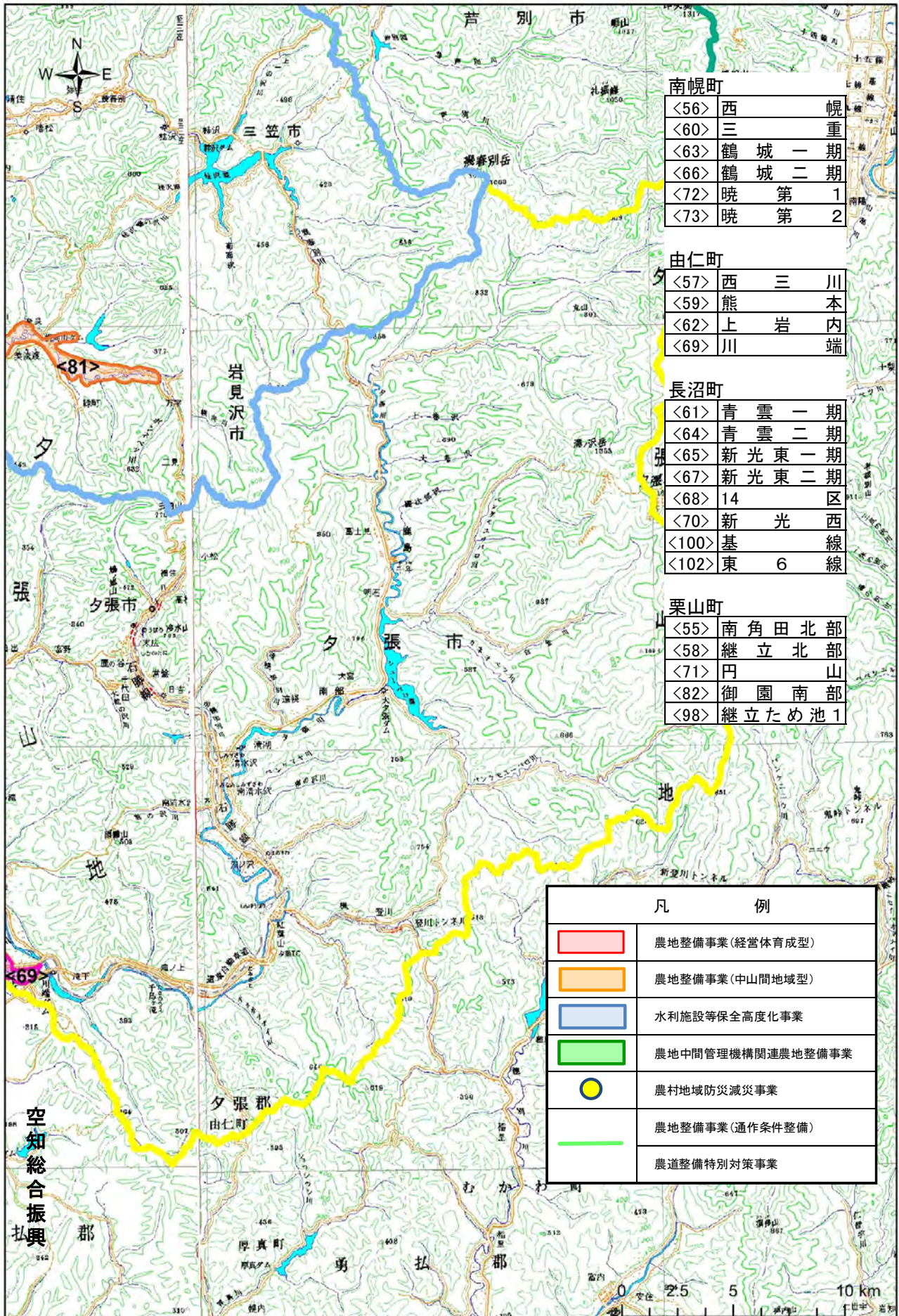


令和4年度(2022年度) 道営事業実施地区位置図 東部



測量法に基づく国土地理院長承認(複製) R 3JHf 594
 本製品を複製する場合には、国土地理院の長の承認を得なければならない。

令和4年度(2022年度) 道営事業実施地区位置図 南部



南幌町		
<56>	西	幌
<60>	三	重
<63>	鶴	城 一 期
<66>	鶴	城 二 期
<72>	暁	第 1
<73>	暁	第 2

由仁町		
<57>	西	三 川
<59>	熊	本
<62>	上	岩 内
<69>	川	端

長沼町		
<61>	青	雲 一 期
<64>	青	雲 二 期
<65>	新	光 東 一 期
<67>	新	光 東 二 期
<68>	14	区
<70>	新	光 西
<100>	基	線
<102>	東	6 線

栗山町		
<55>	南	角 田 北 部
<58>	繼	立 北 部
<71>	円	山
<82>	御	園 南 部
<98>	繼	立 ため 池 1

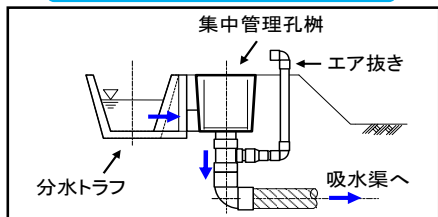
凡	例
	農地整備事業(経営体育成型)
	農地整備事業(中山間地域型)
	水利施設等保全高度化事業
	農地中間管理機関関連農地整備事業
	農村地域防災減災事業
	農地整備事業(通作条件整備)
	農道整備特別対策事業

測量法に基づく国土地理院長承認(複製) R 3JHf 594
 本製品を複製する場合には、国土地理院の長の承認を得なければならない。

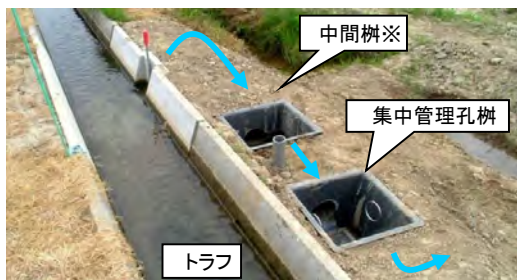
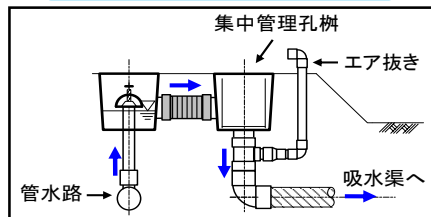
空知の整備方針

空知管内では、暗渠管の清掃を容易にし、排水機能の維持や回復が可能となる「集中管理孔」の整備を進めています。

開水路の標準タイプ



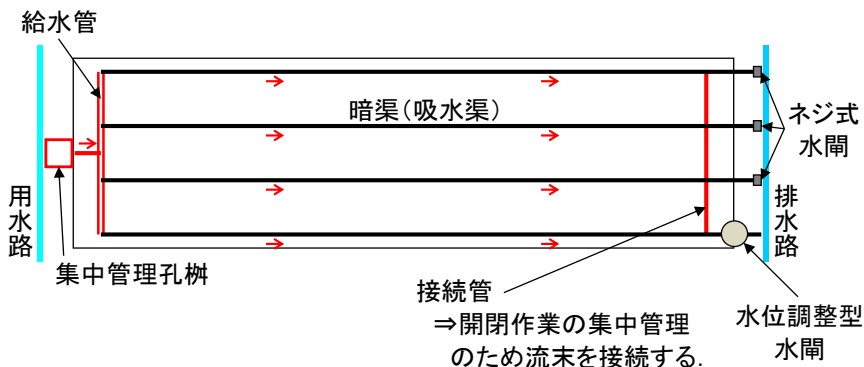
管水路の標準タイプ



※実証ほ場用であり、中間樹は通常は設置されません。



集中管理孔システムの標準的な配置例



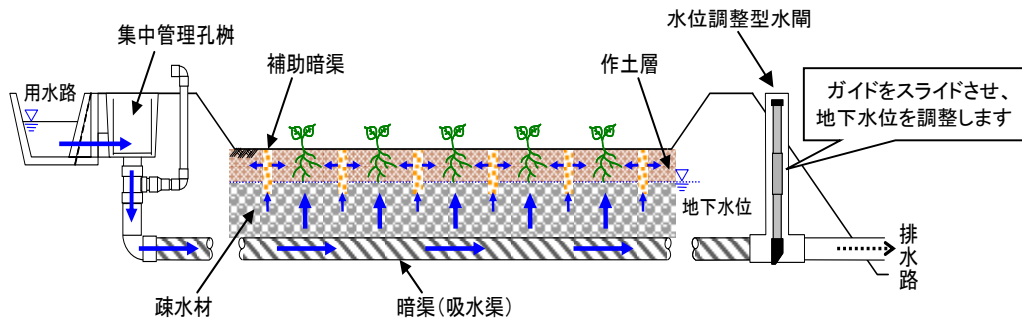
実証ほ場における調査事例
(暗渠管の清掃状況)



管内に堆積していた土砂が排出されました

集中管理孔を利用した地下かんがい

集中管理孔は、用水路と暗渠排水上流部を接続し、かんがい用水を注水し暗渠管を清掃するために開発された技術ですが、排水路側に水位調整型水閘を設置し、地下水位を調整することによって、地下かんがいとしての利用も可能になります。



地下かんがいの状況

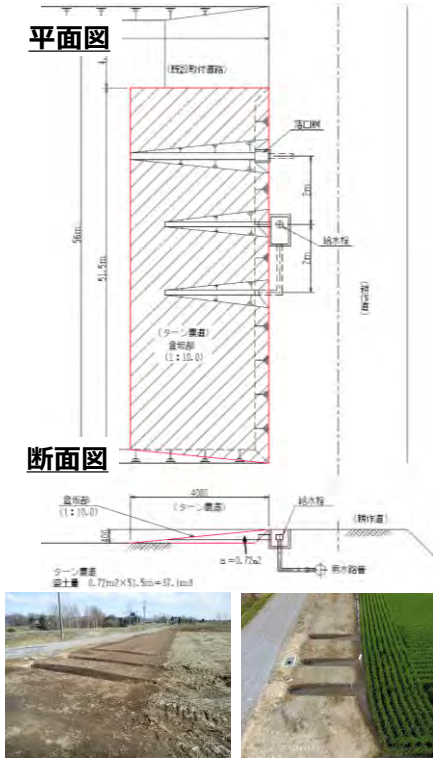
ICTを活用した省力化への取り組み

北海道の水田地域では、農業従事者の減少や高齢化等による労働力不足が懸念され、その解消に向けた取り組みとして、農業基盤整備とICT(情報通信技術)農業の導入による省力化が期待されています。空知管内では、モデルほ場でICT農機等を活用し、ICTの導入に適した農業基盤整備モデルを作成する取り組みを進めています。

農道ターン方式導入による省力化

ICT農機の能力を最大限に発現させるために、ほ場登坂部にターン農道を設置し、農機旋回に係る時間の短縮、作業の効率化等の効果を検証しています。

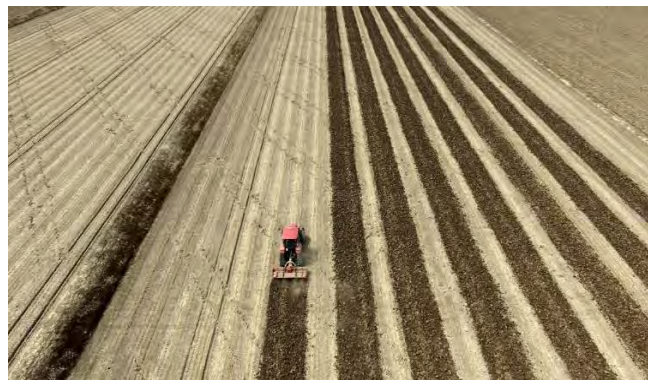
(ターン農道)



設定した作業経路を自動操舵するICT農機



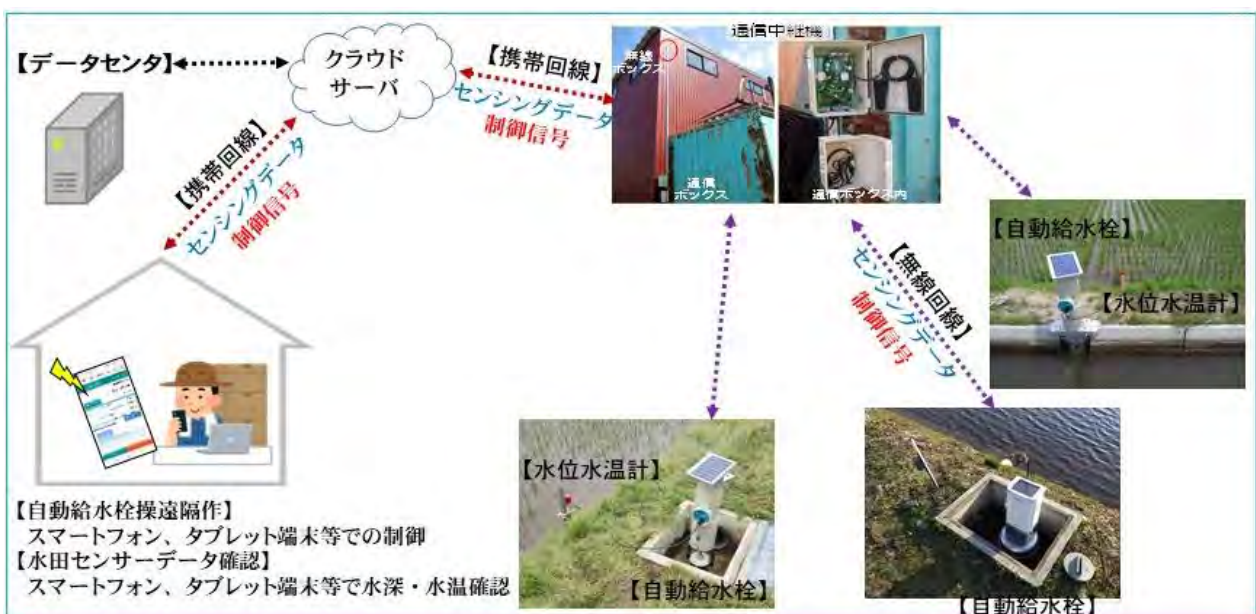
ターン農道での旋回



蛙飛ばし耕転作業

水管理作業の省力化

離れた場所からスマートフォンやタブレット端末等で、水田の水位や水温の確認、給水栓の遠隔・自動制御が可能な圃場水管理システムを試験的に導入し、効果、諸課題、利用ニーズを把握する取り組みを進めています。



空知管内関係組織一覧

市町村

名称	住所	電話
夕張市	〒068-0492 夕張市本町4丁目2番地	0123-52-3131
岩見沢市	〒068-8686 岩見沢市鳩が丘1丁目1番1号	0126-23-4111
美唄市	〒072-8660 美唄市西3条南1丁目1番1号	0126-62-3131
芦別市	〒075-8711 芦別市北1条東1丁目3番地	0124-22-2111
赤平市	〒079-1192 赤平市泉町4丁目1番地	0125-32-2211
三笠市	〒068-2192 三笠市幸町2番地	01267-2-3181
滝川市	〒073-8686 滝川市大町1丁目2番15号	0125-23-1234
砂川市	〒073-0195 砂川市西6条北3丁目1番1号	0125-54-2121
歌志内市	〒073-0492 歌志内市字本町5番地	0125-42-3211
深川市	〒074-8650 深川市2条17番17号	0164-26-2228
南幌町	〒069-0292 空知郡南幌町栄町3丁目2番1号	011-378-2121
奈井江町	〒079-0392 空知郡奈井江町字奈井江11番地	0125-65-2111
上砂川町	〒073-0292 空知郡上砂川町中央北1条5丁目1番7号	0125-62-2011
由仁町	〒069-1292 夕張郡由仁町新光200番地	0123-83-2111
長沼町	〒069-1392 夕張郡長沼町中央北1丁目1番1号	0123-88-2111
栗山町	〒069-1512 夕張郡栗山町松風3丁目252番地	0123-72-1111
月形町	〒061-0592 樺戸郡月形町1219番地	0126-53-2321
浦臼町	〒061-0692 樺戸郡浦臼町字ウウスナイ183番地の15	0125-68-2111
新十津川町	〒073-1103 樺戸郡新十津川町字中央301番地1	0125-76-2131
妹背牛町	〒079-0592 雨竜郡妹背牛町字妹背牛5200番地	0164-32-2411
秩父別町	〒078-2192 雨竜郡秩父別町4101番地	0164-33-2111
雨竜町	〒078-2692 雨竜郡雨竜町字フシコウ104番地	0125-77-2211
北竜町	〒078-2512 雨竜郡北竜町字和11番地1	0164-34-2111
沼田町	〒078-2202 雨竜郡沼田町南1条3丁目6番53号	0164-35-2111

土地改良区

(単位:ha)

名称	住所	電話	関係市町村名	地区面積
北海	068-0026 岩見沢市6条西7丁目1番地	0126-22-2400	岩見沢市、赤平市、砂川市、美唄市、三笠市、江別市、奈井江町、月形町、南幌町、栗山町	33,173
夕張	068-0751 夕張市沼の沢213番地27 (夕張市農協内)	0123-57-3111	夕張市	599
芦別市	075-0004 芦別市北4条西1丁目1番地の6 (たきかわ農協芦別支店内)	0124-23-1386	芦別市	1,198
江部乙	079-0463 滝川市江部乙町東11丁目13番1号 (滝川市役所江部乙支所内)	0125-75-3721	滝川市	201
空知	079-0462 滝川市江部乙町西12丁目1番40号	0125-75-2125	滝川市、深川市	4,045
深川	074-0012 深川市西町10番36号	0164-22-2166	深川市、妹背牛町、秩父別町	4,537
神竜	078-0151 深川市納内町3丁目3番40号	0164-24-2611	深川市、秩父別町、旭川市	2,970
多度志	074-0141 深川市多度志2130番地	0164-27-2011	深川市	1,500
由仁	069-1206 夕張郡由仁町本町151番地	0123-83-2336	由仁町、栗山町、千歳市	3,604
ながぬま	069-1343 夕張郡長沼町旭町北1丁目1番19号	0123-88-2324	長沼町、由仁町	8,774
栗山	069-1512 夕張郡栗山町松風3丁目299番地3	0123-72-1518	栗山町、由仁町	3,398
月形	061-0511 樺戸郡月形町字表小柳町11番地2	0126-53-2950	月形町、浦臼町	1,632
浦臼	061-0600 樺戸郡浦臼町字ウウスナイ183番地の15 (浦臼町福祉センター内)	0125-68-2928	浦臼町、新十津川町	2,006
新十津川	073-1103 樺戸郡新十津川町字中央20番地78	0125-76-2261	新十津川町、雨竜町	4,158
秩父別	078-2102 雨竜郡秩父別町1536番地	0164-33-2311	秩父別町、妹背牛町、深川市、沼田町	3,945
雨竜	078-2600 雨竜郡雨竜町字尾白利加88番地126	0125-77-2221	雨竜町、新十津川町	2,649
北竜	078-2512 雨竜郡北竜町字和11番地1	0164-34-2311	北竜町、雨竜町	2,845
沼田町	078-2202 雨竜郡沼田町南1条3丁目6番53号 (沼田町役場内)	0164-35-2311	沼田町、北竜町	3,418

※ 地区面積は、令和2年(2020年)4月1日現在

農業協同組合

名称	住所	電話	区域
南幌町	〒069-0293 空知郡南幌町栄町1丁目4番7号	011-378-2221	南幌町
そらち南	〒069-1511 夕張郡栗山町中央3丁目104番地	0123-72-1313	栗山町、由仁町
ながぬま	〒069-1393 夕張郡長沼町銀座北1丁目5番19号	0123-88-2223	長沼町
月形町	〒061-0500 樺戸郡月形町1069番地	0126-53-2111	月形町
いわみざわ	〒068-0022 岩見沢市2条西1丁目1番地	0126-25-2211	岩見沢市、三笠市、江別市、美唄市、月形町
美唄市	〒072-0001 美唄市大通東1条北1丁目2番1号	0126-63-2161	美唄市
峰延	〒079-0192 美唄市字峰延37番地	0126-67-2333	美唄市、岩見沢市、三笠市
夕張市	〒068-0751 夕張市沼ノ沢213番地27	0123-57-3111	夕張市
ピンネ	〒073-1103 樺戸郡新十津川町字中央6番地29	0125-76-2221	新十津川町、浦臼町
新砂川	〒073-0131 砂川市東1条南1丁目1番20号	0125-54-3181	砂川市、上砂川町、歌志内市、新十津川町、奈井江町、美唄市
たきかわ	〒073-0021 滝川市本町4丁目1番31号	0125-22-3401	滝川市、砂川市、赤平市、歌志内市、芦別市
北いぶき	〒078-2193 雨竜郡秩父別町1298番地の8	0164-33-2011	妹背牛町、秩父別町、沼田町
きたそらち	〒074-0015 深川市深川町字メム10号線山3線5850番地	0164-22-6600	深川市、雨竜町、北竜町、幌加内町、新十津川町