



報道発表資料の配付日時 5月16日(月) 10時00分

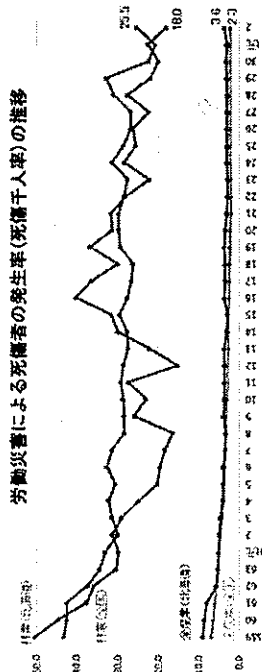
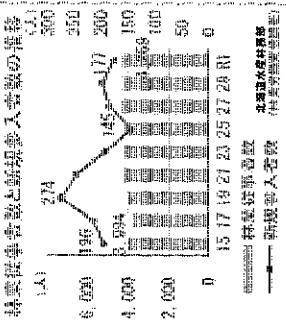
発表項目 (行事名)	令和4年度「空知地域林業担い手確保推進協議会」の開催について		
記者レクチャー のお知らせ	(実施日時)	発表者	
		発表場所	
概要	<p>林業の担い手の育成や確保を着実に進めるため、平成28年6月に林業事業体、教育機関、ハローワーク、市町など地域林業の関係者が参加し、「空知地域林業担い手確保推進協議会」を設立し、新規就業者の確保に向けた取組などを実施してきたところです。この度、本年度の会議を開催することとしましたのでお知らせします。</p> <p style="text-align: center;">記</p> <p>1 <u>日時</u> 令和4年5月24日(火) 13:30～(15時終了の予定)</p> <p>2 <u>場所</u> 空知総合振興局 4階講堂</p> <p>3 <u>出席者</u> 空知地域林業担い手確保推進協議会構成員(空知管内の林業事業体、林業関係団体、市町、空知森林管理署、空知総合振興局林務課・森林室等)</p> <p>4 <u>主な議題</u></p> <ul style="list-style-type: none"> <li>○令和4年度空知地域林業担い手確保推進協議会の取組(案)について</li> <li>○情報提供 ハローワーク岩見沢：管内の雇用情勢 北海道森林整備担い手支援センター：林業求職者の状況 岩見沢農業高等学校森林科学科：生徒の進路状況</li> <li>○意見交換 (株)北海道アルバイト情報社より北の森づくり専門学院合同企業説明会の開催状況、各地の林業担い手確保の取組事例などについて話題提供を頂いた後、構成員による意見交換を実施。</li> </ul>		
参考	<p>参考資料</p> <p>地域協議会による新規就業者の確保に向けた取組概要</p>		
報道(取材)に当たってのお願い	<p>地域の林業関係者が一堂に会し、林業の担い手確保に関する情報交換や、これまでの取組や各地の事例などについての意見交換などを行う会議で、地域の林業関係者以外の方々にも広く発信したいので、積極的な取材、報道をお願いします。</p>		
他のクラブとの関係	同時配付	(場所)	
担当(連絡先)	<p>空知総合振興局 産業振興部林務課 (連絡先)</p> <p>担当：主幹 常本 麗子(直通：0126-20-0070 内線：2501)</p>		

# 地域協議会による新規就業者の確保に向けた取組概要

林業担い手の育成・確保を図るため、教育機関や地元の林業事業体、市町村などが参画し、地域関係者のネットワークを構築するための地域協議会を設置し、林業の担い手確保に係る情報・課題の共有と、新規就業者の確保に向けた通年雇用化や就業環境の改善などの取組を実施

## 【現状と課題】

事業量の増加が予想される中、労働者数は横ばいとなっている。  
新規参入者数は平成19年をピークに減少し、近年は横ばいとなっている。  
高齢化による今後の労働者数の減少と技術継承が懸念される。  
他産業と比べ労働災害発生率が高い。



出典：厚生労働省「労働災害統計」、北海道労働局「労働災害発生者の動向」

## 【地域協議会による担い手の育成・確保に向けた取組の展開】

### 教育機関 (大学・農業高校等)

・就業条件などの情報提供  
・インターンシップの実施

### 労働局

・職業の紹介や指導  
・通年雇用化への支援

### 市町村

・雇用対策  
・U・Iターン支援  
・定住対策

### 林業事業体 (森林組合・造林業者等)

・雇用条件の改善を検討  
・機械化などの実践

### ◆新規就業者の確保

- 教育機関等と事業体とのマッチングを促進する取組
- インターンシップなど就業体験の実施に向けた調整
- 林業事業体の雇用条件の改善などに向けた調整
- SNS等を活用した林業の魅力発信



### ◆通年雇用化の促進

- 異業種とのマッチングに向けたモデル的な取組
- 異業種連携等による仕事確保モデルの検討と実施

### ◆就業環境の改善

- 機械を活用した造林作業を軽労化を促進する取組
- 軽労化モデルの検証
- 現地検討会による普及



### 北海道 (振興局 [林務課、森林室])

・地域協議会の調整  
・就業促進の取組主導

### 試験研究機関 (道総研等)

・軽労化・機械化への助言

### 国有林 (森林管理署等)

・地域協議会への協力

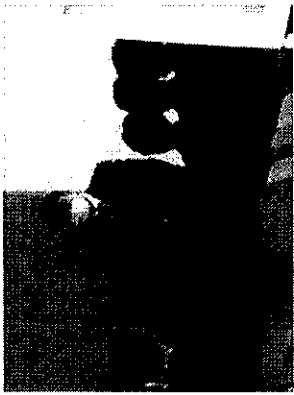
### 林業関係団体

(道森連北海道造林協会等)  
・就職相談  
・就業者支援研修

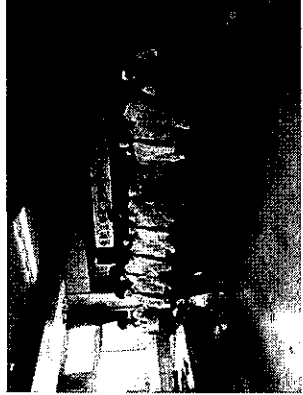
# 空知地域林業担い手確保推進協議会の主な取組

■ 岩見沢農業高校森林科学科を対象とした若年林業従事者の参入促進

○ 林業への理解を深めるセミナーや現場実習の実施



○ 就職を希望する生徒に向けた林業事業体の説明会の開催



■ 北の森づくり専門学院との連携・支援

○ 見学や現場実習のカリキュラム作成、受入、普通高校の生徒に対する学院説明会の実施

