

空知のすがた

■ 地 勢

空知総合振興局は、北海道の中央部よりやや西方に位置し、東西約70km、南北約130kmに及ぶ広大な内陸地帯で、中央を石狩川が縦走し、南西部にかけて豊かな石狩平野が広がっています。

総面積は、約5,792km²で、全道面積の約6.9%を占めています。

◎ 振興局別面積

| 総合振興局及び振興局 | 面積 | 構成比 |
|------------|---------------------------|-------|
| ① 十勝 | 10,831.62 km ² | 13.0% |
| ② オホーツク | 10,690.53 km ² | 12.8% |
| ③ 上川 | 10,618.70 km ² | 12.7% |
| ④ 根室 | 8,500.39 km ² | 10.3% |
| ⑤ 釧路 | 5,997.47 km ² | 7.2% |
| ⑥ 空知 | 5,791.59 km ² | 6.9% |
| ⑦ 日高 | 4,811.16 km ² | 5.8% |
| ⑧ 宗谷 | 4,626.09 km ² | 5.5% |
| ⑨ 後志 | 4,305.87 km ² | 5.2% |
| ⑩ 渡島 | 3,937.45 km ² | 4.7% |
| ⑪ 胆振 | 3,697.22 km ² | 4.4% |
| ⑫ 石狩 | 3,540.15 km ² | 4.2% |
| ⑬ 留萌 | 3,445.89 km ² | 4.1% |
| ⑭ 檜山 | 2,630.29 km ² | 3.2% |
| 全 道 | 83,424.44 km ² | 100% |

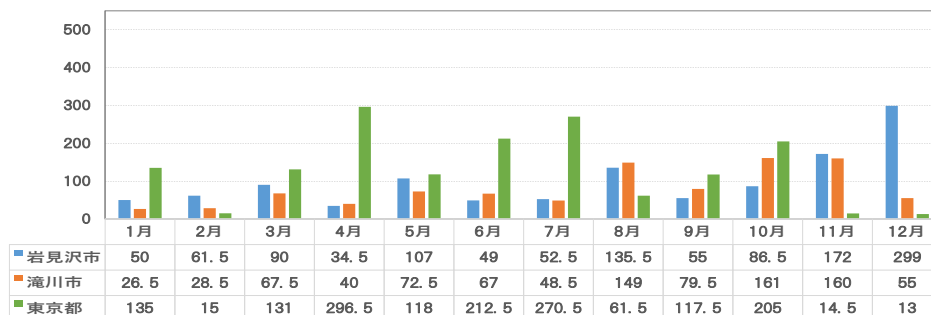
■ 気 候

気候は、南北に細長く続く内陸地帯のため、南部と北部、平野部と山岳部では気象状況が異なります。降水量は、夏から秋にかけて比較的多く、季節風の影響を受けて、冬の降雪量も多くなっています。

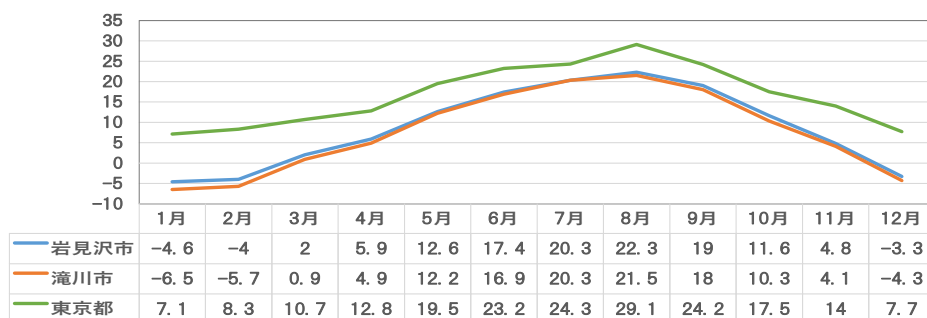
[資料：気象庁データ]

◆ R2 月別降水量・平均気温（岩見沢市、滝川市、東京都）

【月別降水量】



【平均気温】



■ 人 口

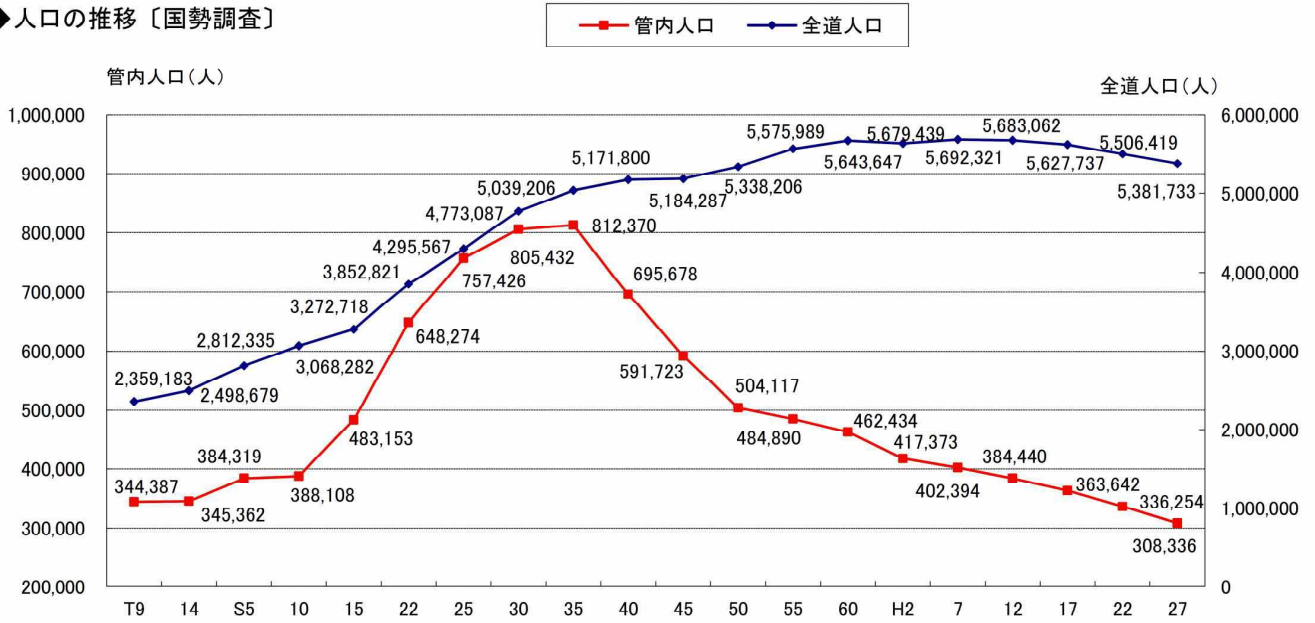
管内の人口は、30万8,336人（平成27国勢調査）で、全道人口の約5.8%を占め、14振興局中、石狩、上川、渡島、胆振、十勝に次いで6番目に多くなっていますが、昭和35年をピークに減少し続けており、国勢調査の平成22年と平成27年を比較すると2万7,918人減少しており、減少率は8.3%となっています。

また、65歳以上の高齢者人口は、総人口の36.9%で、14振興局中、檜山に次いで2番目に高齢化の進んだ地域となっています。

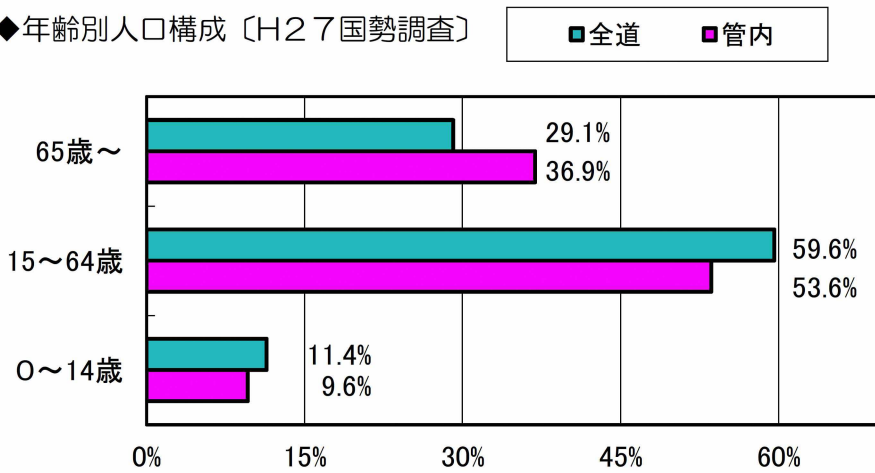
◎ 市町村別の人口

| 団体名 | | 人 口 | | | | |
|-------------|---------|----------------------|---------|---------|------------------|-------------------|
| | | 住民基本台帳 (令和2年1月1日) | | | 平成27年国勢調査 | |
| | | 総数 | 男 | 女 | 総数 | 対平成22年増減(%) |
| 南 空 知 | 夕張市 | 7,769 | 3,612 | 4,157 | 8,843 | ▲ 2,079 (▲ 19.0%) |
| | 岩見沢市 | 80,410 | 37,572 | 42,838 | 84,499 | ▲ 5,646 (▲ 6.3%) |
| | 美唄市 | 21,058 | 10,003 | 11,055 | 23,035 | ▲ 2,999 (▲ 11.5%) |
| | 三笠市 | 8,302 | 3,758 | 4,544 | 9,076 | ▲ 1,145 (▲ 11.2%) |
| | 南幌町 | 7,461 | 3,543 | 3,918 | 7,927 | ▲ 851 (▲ 9.7%) |
| | 由仁町 | 5,061 | 2,416 | 2,645 | 5,314 | ▲ 582 (▲ 9.9%) |
| | 長沼町 | 10,649 | 5,147 | 5,502 | 11,076 | ▲ 615 (▲ 5.3%) |
| | 栗山町 | 11,637 | 5,399 | 6,238 | 12,344 | ▲ 996 (▲ 7.5%) |
| | 月形町 | 3,117 | 1,583 | 1,534 | 4,577 | ▲ 282 (▲ 5.8%) |
| | 計 | 155,464 | 73,033 | 82,431 | 166,691 | ▲ 15,195 (▲ 8.4%) |
| 中 空 知 | 芦別市 | 13,204 | 6,036 | 7,168 | 14,676 | ▲ 1,952 (▲ 11.7%) |
| | 赤平市 | 9,906 | 4,501 | 5,405 | 11,105 | ▲ 1,532 (▲ 12.1%) |
| | 滝川市 | 39,861 | 18,946 | 20,915 | 41,192 | ▲ 1,978 (▲ 4.6%) |
| | 砂川市 | 16,848 | 7,803 | 9,045 | 17,694 | ▲ 1,362 (▲ 7.1%) |
| | 歌志内市 | 3,130 | 1,474 | 1,656 | 3,585 | ▲ 802 (▲ 18.3%) |
| | 奈井江町 | 5,335 | 2,528 | 2,807 | 5,674 | ▲ 520 (▲ 8.4%) |
| | 上砂川町 | 2,874 | 1,314 | 1,560 | 3,479 | ▲ 607 (▲ 14.9%) |
| | 浦臼町 | 1,785 | 860 | 925 | 1,985 | ▲ 221 (▲ 10.0%) |
| | 新十津川町 | 6,532 | 3,039 | 3,493 | 6,831 | ▲ 418 (▲ 5.8%) |
| | 雨竜町 | 2,323 | 1,130 | 1,193 | 2,749 | ▲ 300 (▲ 9.8%) |
| 計 | 101,798 | 47,631 | 54,167 | 108,970 | ▲ 9,692 (▲ 8.2%) | |
| 北 空 知 | 深川市 | 20,422 | 9,580 | 10,842 | 21,909 | ▲ 1,800 (▲ 7.6%) |
| | 妹背牛町 | 2,902 | 1,390 | 1,512 | 3,091 | ▲ 371 (▲ 10.7%) |
| | 秩父別町 | 2,401 | 1,122 | 1,279 | 2,513 | ▲ 217 (▲ 7.9%) |
| | 北竜町 | 1,798 | 863 | 935 | 1,981 | ▲ 212 (▲ 9.7%) |
| | 沼田町 | 3,017 | 1,430 | 1,587 | 3,181 | ▲ 431 (▲ 11.9%) |
| | 計 | 30,540 | 14,385 | 16,155 | 32,675 | ▲ 3,031 (▲ 8.5%) |
| 合 計 | | 287,802 | 135,049 | 152,753 | 308,336 | ▲ 27,918 (▲ 8.3%) |

◆人口の推移〔国勢調査〕

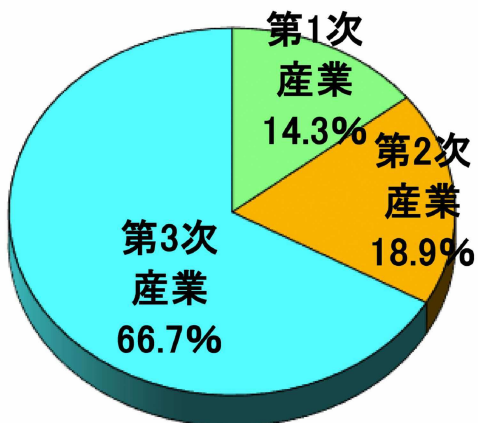


◆年齢別人口構成〔H27国勢調査〕



◆産業別就業割合 (H27国勢調査)

(管内)



(全道)

