



# 有毒植物による食中毒に注意しましょう！！

最近では、大自然に親しみながら、たくさんの方が山菜採りを気軽に楽しんでいます。食べられる植物の中には、これに似た有毒植物があり、区別が大変難しいものがあります。このため、例年、春先には庭や野山に生える有毒植物の誤食による食中毒が発生しています。

山菜などを食べる前には次の点に注意して、有毒植物による食中毒を防ぎましょう。

## 1 判断のつかない山菜は採らない。

食べられるかどうか判断のつかない山菜等は採らない、食べない、人にあげない。

## 2 種類ごとに持ち帰り、食べる前に再度確認をする。

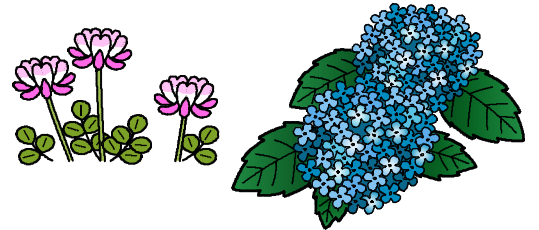
山菜は、有毒植物と混生することがあります。混ぜて採らないようにしましょう。また、料理する前にもう一度確認しましょう。

## 3 食べて異常を感じたときは速やかに医師の診察を受ける。

植物によっては、生命に関わることがあります。異常を感じたときは速やかに医師の診察を受けましょう。

食べ残しは捨てないでおきましょう。

人にあげた場合はそちらにも声をかけましょう。



## 4 参考

(1) 道内における有毒植物による食中毒事例（過去3カ年（平成20年1月～現在））

発生年月日	発生場所	患者数	原因植物	備考
平成22年4月19日	室蘭市	1	トリカブト	ニリンソウと誤認
平成21年4月24日	札幌市	2	トリカブト	ニリンソウと誤認
平成20年5月12日	長沼町	1	シャクナゲ	葉を煎じた茶

(2) 道内における食中毒の原因となった有毒植物（平成2年～平成19年末まで）

植物の種類	件数	患者数	死者(再掲)	備考
トリカブト	9	14	0	ニリンソウ、ヨギと誤認
チョウセンアサガオ	5	15	0	アサガオ、モヘヤと誤認
スイセン	5	20	0	ニラとの誤認
イヌサフラン	2	5	1	ギョウジャニンニクと誤認
クワズイモ	2	2	0	喫食可能と誤認
ドクニンジン	2	2	0	シャクと誤認
ユウガオ	1	3	0	
計	26	61	1	