

北空知圏域における高齢者の状況

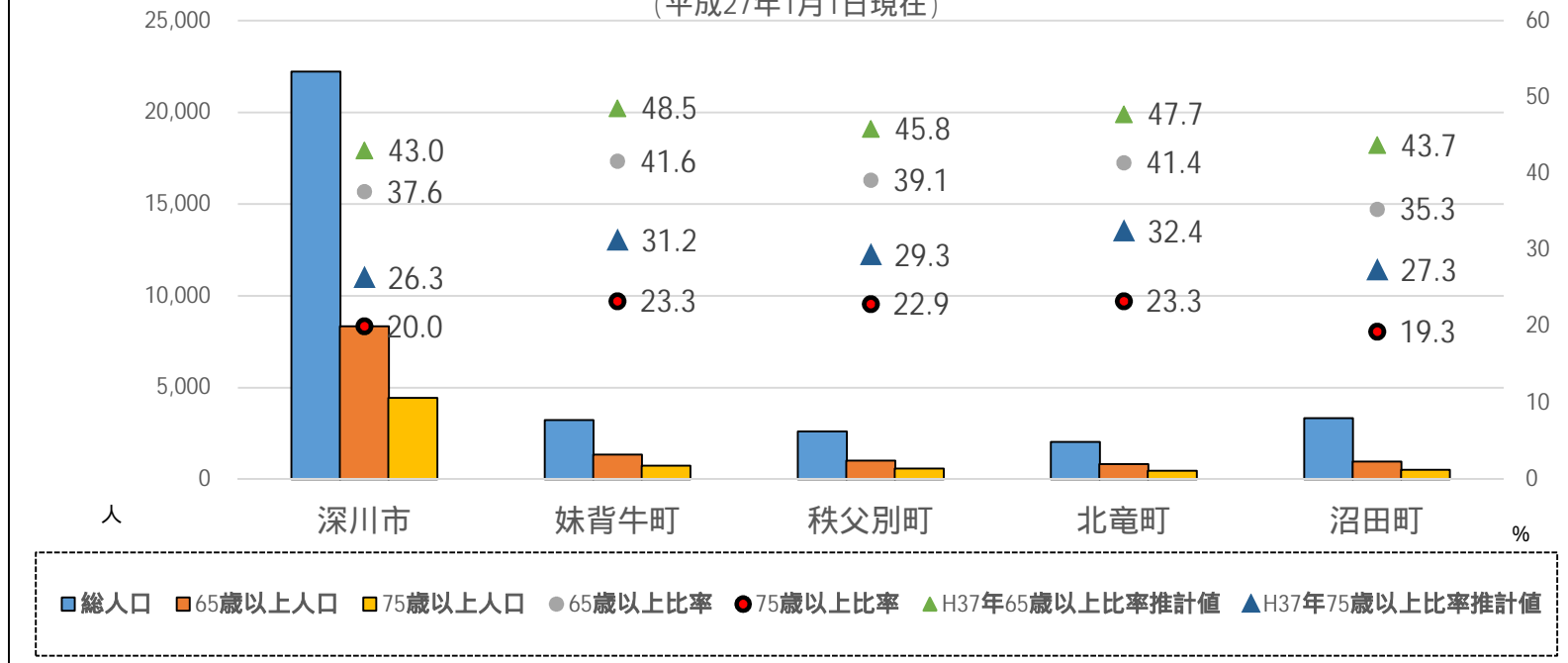
平成27年8月26日

北空知地域医療構想調整会議資料

空知総合振興局保健環境部社会福祉課作成

北空知圏域における市町別高齢者人口・高齢化率

(平成27年1月1日現在)



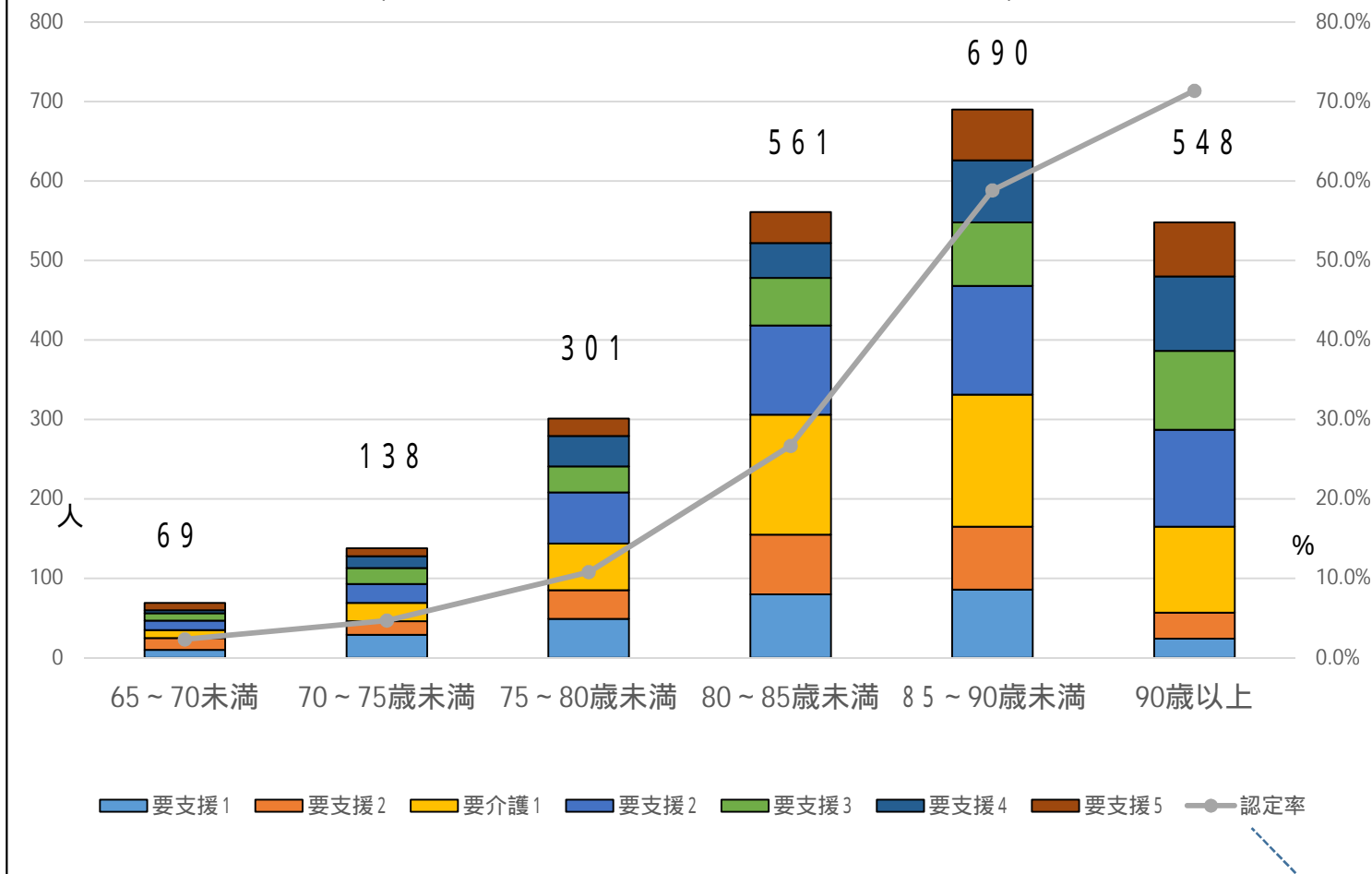
【参考】

	総人口	65歳以上人口		75歳以上人口	
		(人)	比率 (%)	(人)	比率 (%)
北海道	5,408,756	1,513,151	28.0	740,376	13.7
空知総合振興局	315,079	111,714	35.5	59,361	18.8
北空知圏域	33,449	12,883	38.5	7,011	21.0
中空知圏域	111,452	40,382	36.2	21,386	19.2
南空知圏域	170,178	58,449	34.3	30,964	18.2

北空知圏域は、全道の中で高齢化率が最も高い圏域となっています。

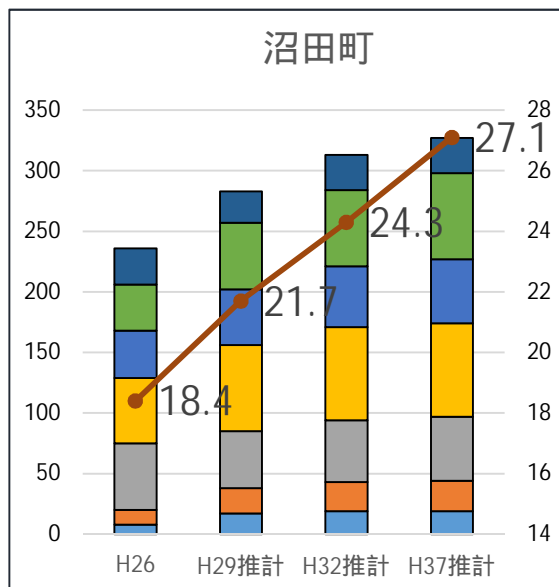
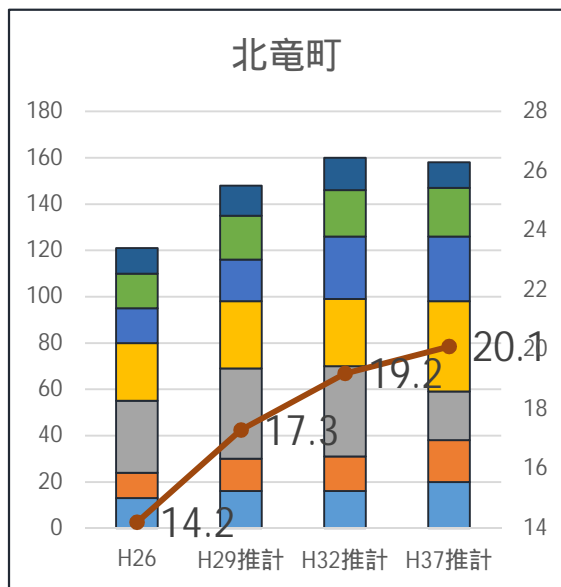
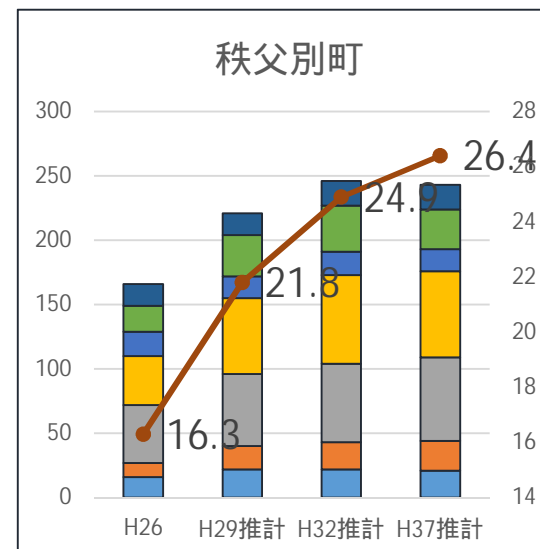
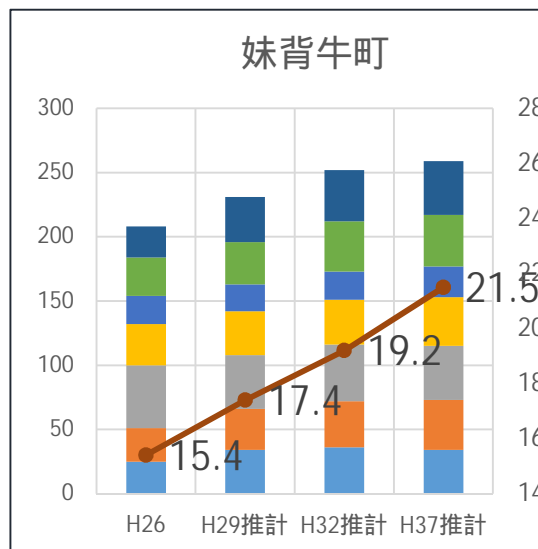
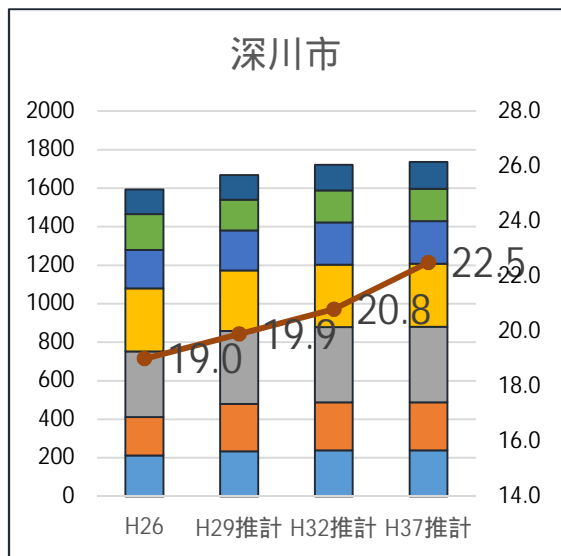
北空知圏域における要介護認定者数

(平成27年4月 介護保険事業状況報告より)



(参考) 年齢階層別要支援・要介護認定率の傾向
(分母となる数値はH22国勢調査による)

北空知圏域における要介護認定率の推移 (第6期介護保険事業計画より)



- 要介護5
- 要介護4
- 要介護3
- 要介護2
- 要介護1
- 要支援2
- 要支援1
- 認定率

北空知圏域における介護保険サービス提供事業施設数（平成27年5月31日現在）

		深川市		妹背牛町		秩父別町		北竜町		沼田町	
		現状	計画数	現状	計画数	現状	計画数	現状	計画数	現状	計画数
居宅系サービス	訪問介護	4				1		1		2	
	訪問入浴介護	1									
	訪問看護	1									
	訪問リハビリテーション										
	通所介護	8		1		1		1		2	
	通所リハビリテーション	1		1							
地域密着型	夜間対応型訪問介護										
	認知症対応型通所介護	2				1				1	
	小規模多機能型居宅介護	2		1							
	認知症対応型共同生活介護	4(63)		1(9)		1(18)		1(9)		1(9)	
	地域密着型特定施設入居者生活介護	1(29)									
	地域密着型介護老人福祉施設		1(29)								
施設	介護福祉施設	2(150)				1(80)		1(80)		1(80)	
	介護保健施設	1(96)		1(80)							
	介護療養施設	1(55)									
	特定施設	2(80)					1(15)			1(100)	

()は定床数を表し、計画数とは平成27年度から平成29年度までの新規整備計画数を表します。

「見なし指定」で事業サービスを提供していない事業所は除く。