

**令和6年度(2024度)版
(令和5年度(2023年度)事業実績)**

事業概要

北海道岩見沢食肉衛生検査所

目次

第1	食肉衛生検査所の概要	1
1	沿革	
2	組織図	
3	職員構成	
4	分掌事務	
5	位置図	
6	と畜場の概要	
7	食鳥処理場の概要	
8	と畜場・大規模食鳥処理場位置図	
第2	と畜検査業務の概要	4
1	年度別検査頭数	
2	月別検査頭数	
3	産地別検査頭数	
4	と畜検査結果及び措置状況	
(1)	全部廃棄頭数(月別)	
(2)	とさつ解体禁止頭数	
(3)	全部廃棄頭数(産地別)	
(4)	一部廃棄頭数	
5	病畜検査頭数	
(1)	病畜と室使用状況	
(2)	病歴書による病畜搬入状況	
(3)	病畜と室における検査措置	
6	エキノコックス症確認頭数	
第3	食鳥検査業務の概要	10
1	検査羽数	
2	月別措置状況	
3	食鳥検査結果及び措置状況	
4	産地別検査羽数	
第4	試験検査業務の概要	13
1	精密検査	
(1)	項目別検査	
(2)	エキノコックス症の検査	
2	抗生物質等検査	
(1)	残留抗生物質の検査	
(2)	衛生管理に関する検査	
第5	食肉衛生対策業務の概要	14
1	衛生監視指導状況	
(1)	と畜場及び付帯施設(外部検証、一斉監視及び輸出取扱要綱に基づく監視件数)	
(2)	食鳥処理場及び付帯施設	
2	食肉衛生対策会議等の開催	
3	衛生教育と啓発	
(1)	各種衛生講習会等への講師派遣	
(2)	視察研修・実習等の受入状況	
第6	輸出食肉に関する業務	16
1	輸出認定施設	
2	輸出に係る衛生証明書発行状況	
第7	検査データ還元状況	16

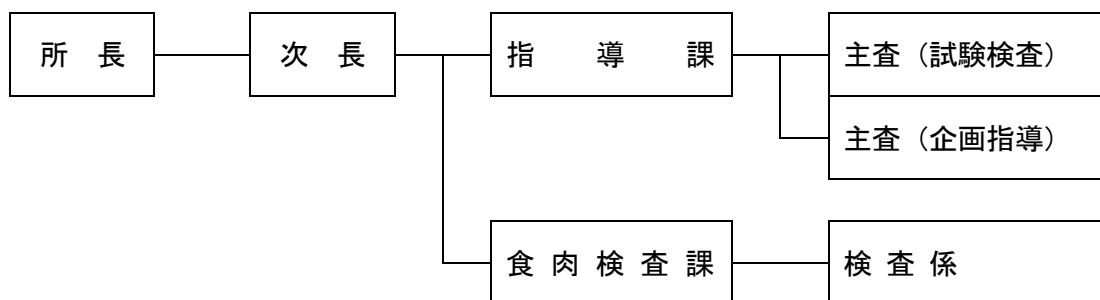
第8	その他	17
1	職員研修会の開催	
2	各種技術研修会・会議等の出席状況	

第1 食肉衛生検査所の概要

1 沿革

- 昭和32年4月 と畜場開設に伴い、北海道岩見沢保健所衛生課食品乳肉係において『と畜検査』を開始。
- 昭和49年4月 組織機構改正により北海道岩見沢保健所衛生課にと畜検査係を新設。
- 昭和53年4月 組織機構改正により食肉検査係に名称変更。
- 平成4年4月 「食鳥処理の事業の規制及び食鳥検査に関する法律」に基づき、大規模食鳥処理場の『食鳥検査』を開始。
- 平成10年4月 組織機構改正により北海道岩見沢保健所生活衛生課食肉検査係に名称変更。
- 平成16年4月 組織機構改正により北海道空知保健福祉事務所保健福祉部（北海道岩見沢保健所）生活衛生課食肉検査係に名称変更。
- 平成23年4月 組織機構改正により北海道空知総合振興局保健福祉部保健福祉室（北海道岩見沢保健所）に食肉検査課を新設。
- 平成24年4月 組織機構改正により北海道岩見沢食肉衛生検査所を新設。
（空知総合振興局長の所管に属する出先機関となる。）

2 組織図（令和6年（2024年）4月現在）



3 職員構成（令和6年（2024年）4月現在）

所長	次長	課長	係長	主査	係	嘱託獣医師	技能員
1	1	2	1	1	5	14	2

4 分掌事務

（1）指導課

- 主査（試験検査） 管理運営及び庶務事務に関すること。
試験検査に関すること。
検査業務管理（GLP）に関すること。
調査・研究に関すること。
- 主査（企画指導） と畜場及び食鳥処理場の衛生管理に関すること。
食肉衛生に係る情報の収集、分析及び提供に関すること。
関係機関・団体等との連携に係る企画立案に関すること。
職員に対する専門的研修等に係る企画立案に関すること。

(2) 食肉検査課

検査係

と畜検査に関すること。

と畜場法に係る許認可事務等に関すること。

検査証明書の発行に関すること。

汚水・汚物処理施設の監視指導に関すること。

化製場等の衛生に関すること。※第6条第1項(報告の要求、立入検査)

エキノкокクス症に関すること。

食鳥検査に関すること。

食鳥処理の事業の規制及び食鳥検査に関する法律に係る許認可事務等に関すること。

食品衛生に関すること。

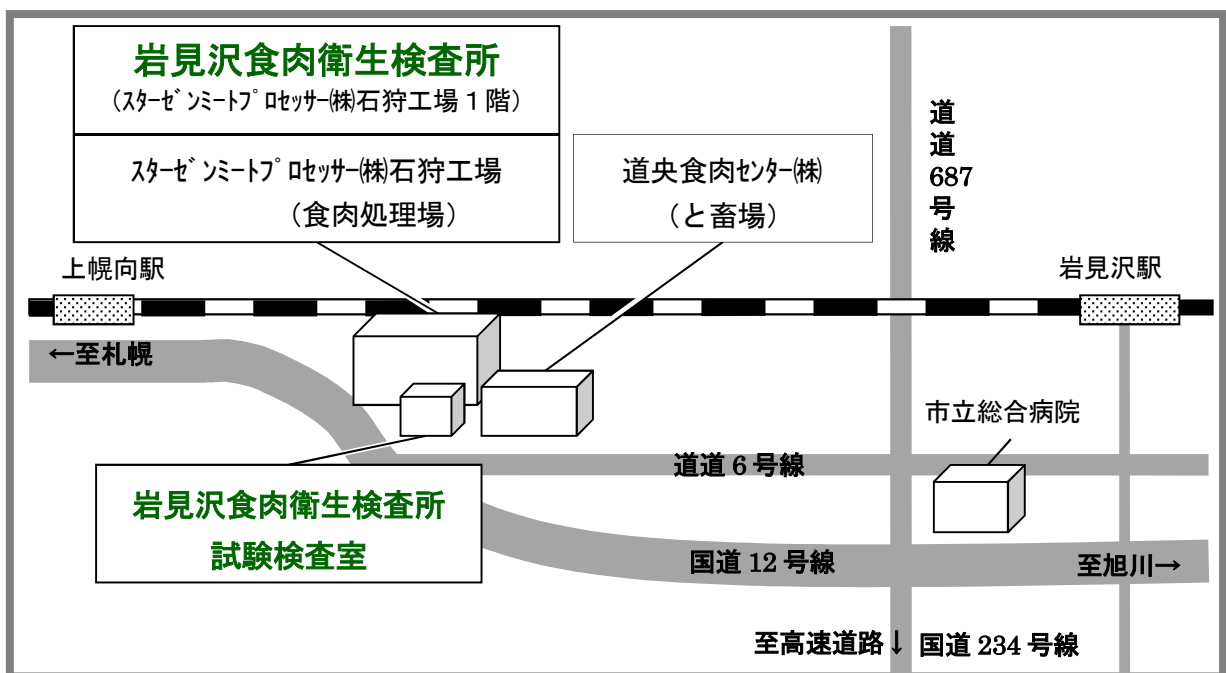
食品検査に係る収去に関すること。

水の衛生に関すること。

使用水の衛生に関すること。

輸出証明書の発行に関すること。

5 位置図 所在地：岩見沢市上幌向南1条1丁目1210-2



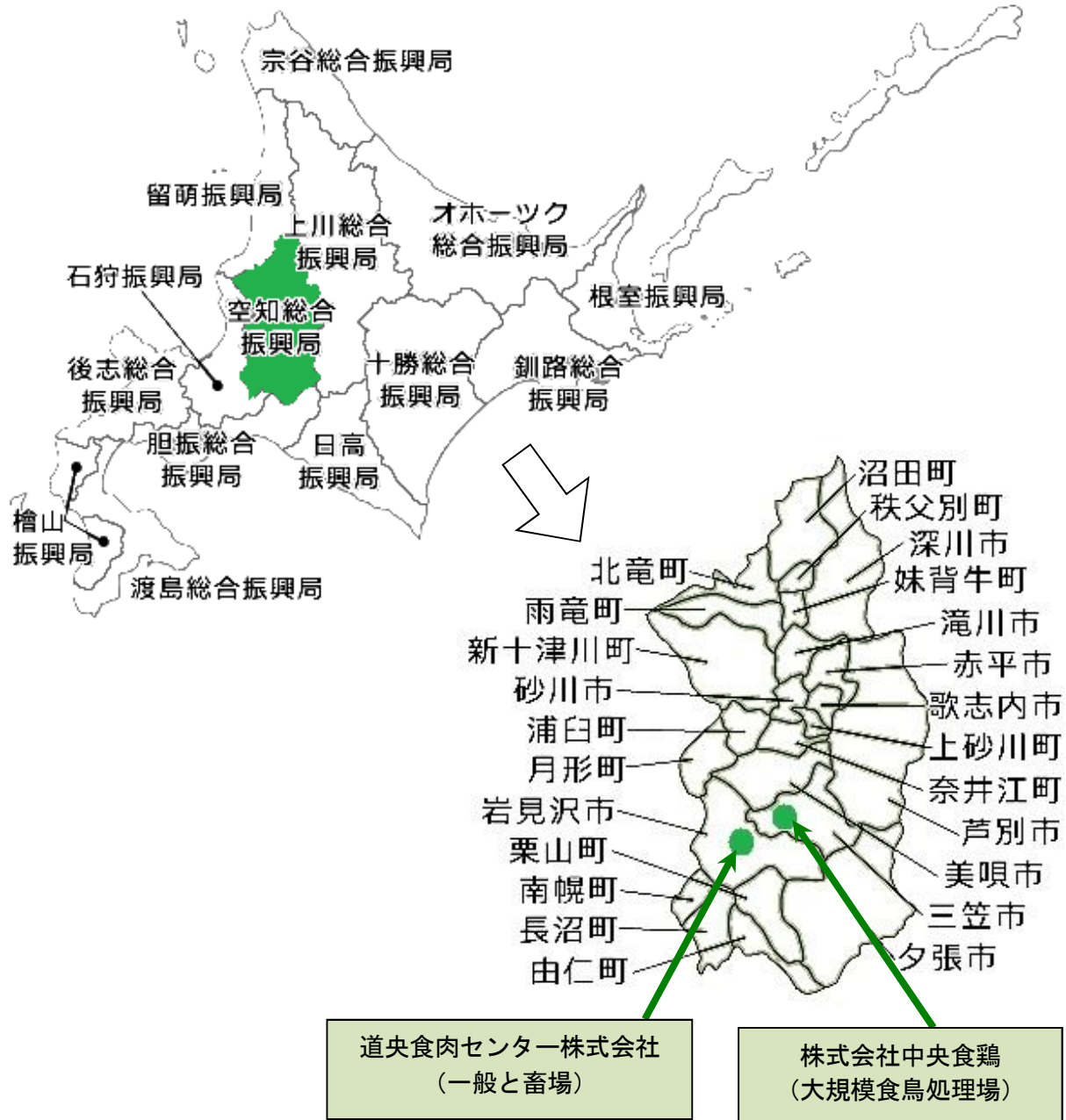
6 と畜場の概要

- | | |
|-------------|---------------------|
| (1) 名称 | 道央食肉センター株式会社 |
| (2) 所在地 | 岩見沢市上幌向南1条1丁目1202番地 |
| (3) 設置者 | 道央食肉センター株式会社 |
| (4) 設置許可年月日 | 平成29年3月1日 |
| (5) 設立年月日 | 昭和42年7月1日 |
| (6) と畜場指定番号 | 第9号 |
| (7) と殺解体能力 | 小動物600頭/日 |

7 食鳥処理場の概要

- (1) 名称・設置者 株式会社中央食鶏
- (2) 所在地 三笠市本町4番地の1
- (3) 処理能力 200万羽/年
- (4) 処理方法 中抜き方式

8 と畜場・大規模食鳥処理場位置図



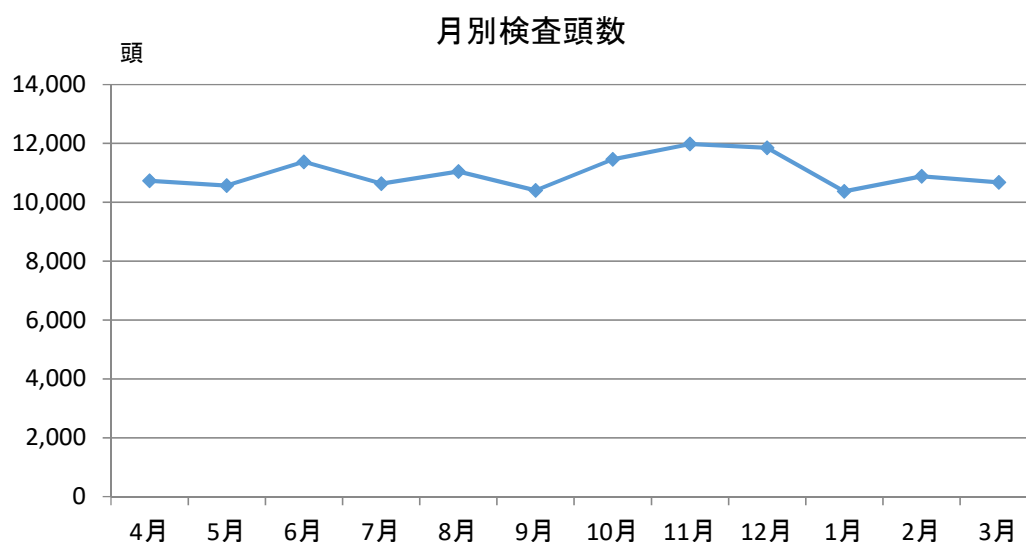
第2 と畜検査業務の概要

1 年度別検査頭数

年度	検査頭数(豚)	開場日数
R3	137,405	246
R4	136,990	246
R5	131,988	247

2 月別検査頭数

月	検査頭数(豚)	開場日数
4月	10,734	20
5月	10,564	20
6月	11,375	22
7月	10,636	20
8月	11,049	21
9月	10,408	20
10月	11,459	22
11月	11,980	22
12月	11,851	21
1月	10,373	19
2月	10,886	20
3月	10,673	20
計	131,988	247



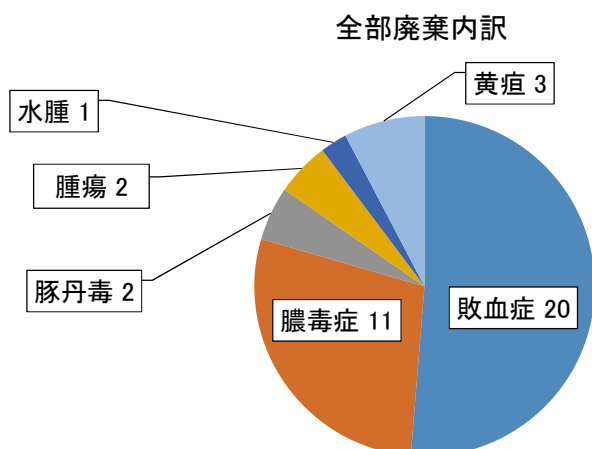
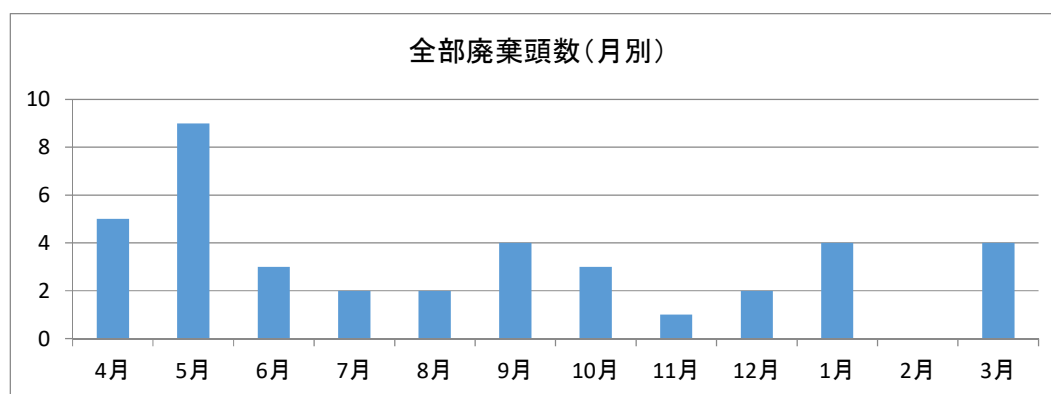
3 産地別検査頭数

振興局等	生産地	検査頭数	%	全部廃棄	%	と殺禁止	%	解体禁止	%
石狩	千歳市	0	0.0%		0.0%		0.0%		0.0%
	恵庭市	0	0.0%		0.0%		0.0%		0.0%
	北広島市	7,956	6.0%	2	5.1%		0.0%		0.0%
	石狩市	1,161	0.9%	2	5.1%		0.0%		0.0%
後志	留寿都村	2,520	1.9%		0.0%		0.0%		0.0%
	喜茂別町	8,802	6.7%	3	7.7%		0.0%		0.0%
	余市町	1,421	1.1%		0.0%		0.0%		0.0%
空知	岩見沢市	27	0.0%	1	2.6%		0.0%		0.0%
	砂川市	8,902	6.7%	1	2.6%		0.0%		0.0%
	長沼町	2,639	2.0%		0.0%	1	100.0%		0.0%
	栗山町	10,340	7.8%		0.0%		0.0%		0.0%
上川	旭川市	930	0.7%		0.0%		0.0%		0.0%
	士別市	5,595	4.2%		0.0%		0.0%		0.0%
	名寄市	1,830	1.4%		0.0%		0.0%		0.0%
	上川町	0	0.0%		0.0%		0.0%		0.0%
	東川町	1,138	0.9%	1	2.6%		0.0%		0.0%
	美瑛町	12,027	9.1%		0.0%		0.0%		0.0%
胆振	苫小牧市	2,641	2.0%	2	5.1%		0.0%		0.0%
	白老町	13,369	10.1%	11	28.2%		0.0%		0.0%
	安平町	7,032	5.3%	1	2.6%		0.0%		0.0%
	むかわ町	1,000	0.8%		0.0%		0.0%		0.0%
日高	新ひだか町	1,040	0.8%	2	5.1%		0.0%		0.0%
十勝	音更町	2,215	1.7%	1	2.6%		0.0%		0.0%
	芽室町	9,625	7.3%		0.0%		0.0%		0.0%
	中札内村	14,459	11.0%	8	20.5%		0.0%		0.0%
釧路	浜中町	15,319	11.6%	4	10.3%		0.0%		0.0%
渡島	森町	0	0.0%		0.0%		0.0%		0.0%
計		131,988		39		1		0	

4 と畜検査結果及び措置状況

(1) 全部廃棄頭数(月別)

月	敗血症	膿毒症	豚丹毒	腫瘍	水腫	尿毒症	黄疸	合計
4月	3			1	1			5
5月	5	4						9
6月			2				1	3
7月							2	2
8月	1	1						2
9月	1	3						4
10月	3							3
11月	1							1
12月	2							2
1月	2	2						4
2月								0
3月	2	1		1				4
計	20	11	2	2	1	0	3	39



(2)とさつ解体禁止頭数：1頭(豚丹毒)

(3) 全部廃棄頭数(産地別)

※振興局等は省略

疾病		敗血症	膿毒症	豚丹毒	腫瘍	水腫	尿毒症	黄疸	合計
産地									
石狩	北広島市	1			1				2
	石狩市	1						1	2
後志	喜茂別町	1	2						3
空知	岩見沢市					1			1
	砂川市	1							1
上川	東川町		1						1
胆振	苫小牧市			2					2
	白老町	7	4						11
	安平町	1							1
日高	新ひだか町				1			1	2
十勝	音更町	1							1
	中札内村	7						1	8
釧路	浜中町		4						4
合計		20	11	2	2	1	0	3	39

5 病畜検査頭数

- | | |
|------------------|------|
| (1) 病畜と室使用状況 | 該当なし |
| (2) 病歴書による病畜搬入状況 | 該当なし |
| (3) 病畜と室における検査措置 | 該当なし |

6 エキノコックス症確認頭数 26頭

第3 食鳥検査業務の概要

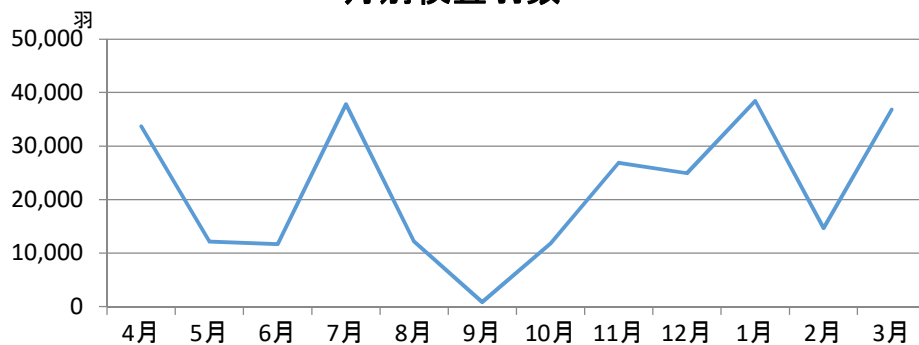
1 検査羽数

年度	ブロイラー	成鶏	開場日数
R3		1,233,211	311
R4		433,755	283
R5		261,972	258

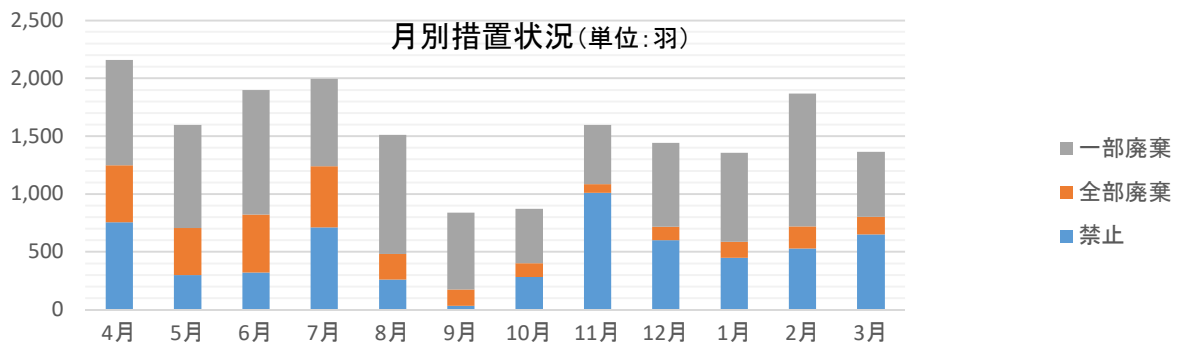
2 月別措置状況

月	検査羽数	処分羽数	処分区分					
			禁止		全部廃棄		一部廃棄	
			羽数	%	羽数	%	羽数	%
4月	33,710	2,160	757	2.2%	493	1.5%	910	2.7%
5月	12,147	1,595	300	2.5%	405	3.3%	890	7.3%
6月	11,713	1,899	321	2.7%	503	4.3%	1,075	9.2%
7月	37,803	1,997	709	1.9%	529	1.4%	759	2.0%
8月	12,165	1,509	259	2.1%	223	1.8%	1,027	8.4%
9月	842	839	34	4.0%	140	16.6%	665	79.0%
10月	11,835	870	283	2.4%	118	1.0%	469	4.0%
11月	26,916	1,597	1,010	3.8%	76	0.3%	511	1.9%
12月	24,916	1,443	601	2.4%	118	0.5%	724	2.9%
1月	38,449	1,356	450	1.2%	137	0.4%	769	2.0%
2月	14,637	1,868	528	3.6%	194	1.3%	1,146	7.8%
3月	36,839	1,365	651	1.8%	150	0.4%	564	1.5%
計	261,972	18,498	5,903	2.3%	3,086	1.2%	9,509	3.6%

月別検査羽数



月別措置状況(単位:羽)

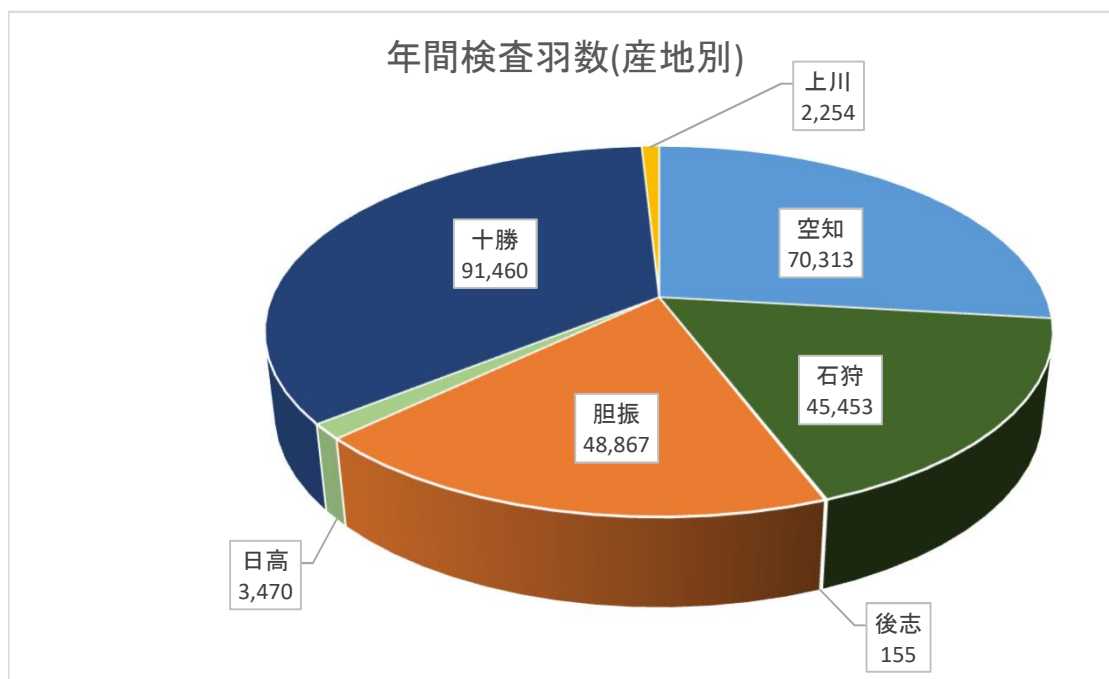


3 食鳥検査結果及び措置状況

原因	区分	成 鶏		
		禁止	全部廃棄	一部廃棄
処分実羽数		5,903	3,086	9,509
マレック病				
鶏白血病				
大腸菌症				
ブドウ球菌症				
膿毒症				
敗血症				
寄生虫病				
変性			5	93
尿酸塩沈着症				
水腫				54
腹水症		371	546	
出血			300	1,562
炎症		1	1643	7,636
萎縮			4	84
腫瘍			569	19
臓器の異常な形等				61
異常体温				
黄疸				
外傷				
中毒諸症				
削瘦及び発育不良		1,828	5	
放血不良		3,702	14	
湯漬過度		1		
その他				
計		5,903	3,086	9,509

4 産地別検査羽数

生産地(振興局等)		検査羽数	%
空知		70,313	26.84%
空知内訳	岩見沢市	39	0.01%
	芦別市	45,658	17.43%
	栗山町	5,148	1.97%
	由仁町	19,468	7.43%
石狩		45,453	17.35%
後志		155	0.06%
胆振		48,867	18.65%
日高		3,470	1.32%
十勝		91,460	34.91%
上川		2,254	0.86%
計		261,972	100%



第4 試験検査業務の概要

1 精密検査

(1) 項目別検査

畜種	頭羽数*	検体数	検査数	検査数内訳			
				病理	細菌	理化学	寄生虫
豚	31	158	711	2	704	5	0
鶏	0	0	0	0	0	0	0
計	31	158	711	2	704	5	0

畜種	検査後措置(頭羽数)		
	と殺禁止	全部廃棄	一部廃棄
豚	1	21	9
鶏	0	0	0
計	1	21	9

*頭羽数は、微生物検査24頭、病理2頭、理化学5頭の総和

(2) エキノコックス症の検査

畜種	頭数	検体数	検査結果	
			陽性頭数	陰性頭数
豚	2	2	0	2

2 抗生物質等検査

(1) 残留抗生物質の検査

畜種	頭数	検体数	件数	陽性頭数
豚	15	15	45	0
	15	15	45	0
鶏	2	2	6	0
	2	2	6	0
計	17	17	51	0

- ① 検査法は、簡易検査法と系統別推定法の併用
- ② 上段は総検査件数、下段はモニタリング検査件数の再掲
- ③ 鶏についてはロット数

(2) 衛生管理に関する検査

項目 検体	検体数	検査項目		計
		一般細菌数	腸内細菌科菌群	
豚(切除)	60	60	60	120
食鳥(切除)	55	55	55	110
計	115	115	115	230

第5 食肉衛生対策業務の概要

1 衛生監視指導状況

(1) と畜場及び付帯施設(外部検証、一斉監視及び輸出取扱要綱に基づく監視件数)

施設	延監視件数	
	道央食肉センター(株)	スターゼン・トブ・ロッカー(株)石狩工場
と畜場	47	
汚水処理施設	12	
食肉処理施設	47	2
計	106	2

※輸出取扱要綱に基づく厚生局査察に対応した施設立入を含む

(2) 食鳥処理場及び付帯施設

施設	延監視件数
	(株)中央食鶏
食鳥処理場	44
食肉処理施設	44
汚水処理施設	1
化製場法8条準用施設	0
計	89

2 食肉衛生対策会議等の開催

年月日	会議・研修会名
R5.10.26	成鶏大規模処理場に係る担当者会議
R5.12.19	空知家畜保健衛生所及び岩見沢食肉衛生検査所担当者情報交換会

3 衛生教育と啓発

(1) 各種衛生講習会等への講師派遣

年月日	会議・研修会名	主催	対象者	出席者
R5.6.20	従業員衛生講習会	道央食肉センター(株)	同社従業員	6名
R5.11.27	従業員衛生講習会	(株)中央食鶏	同社従業員	14名
R5.11.28	従業員衛生講習会	(株)中央食鶏	同社従業員	14名
R5.11.29	従業員衛生講習会	(株)中央食鶏	同社従業員	12名

(2) 視察研修・実習等の受入状況

年月日	見学及び実習内容	対象者	人数
R5.9.7	学生実習受入れ	酪農学園大学獣医学部学生	2名
R5.9.21	学生実習受入れ	酪農学園大学獣医学部学生	2名
R5.9.28	学生実習受入れ	酪農学園大学獣医学部学生	2名
R5.10.12	学生実習受入れ	酪農学園大学獣医学部学生	2名
R5.11.1	臨床医師研修受入れ	岩見沢市立総合病院医師	2名

第6 輸出食肉に関する業務

1 輸出認定施設

対象獣畜	輸出先	と畜場名	食鳥処理場名
		道央食肉センター株式会社	株式会社 中央食鶏
豚	香港	○	
豚・鶏	ベトナム	○	○

2 輸出に係る衛生証明書発行状況

輸出先	発行件数	輸出先	発行件数
香港	127	マカオ※	1
		計	128

※認定制度外

第7 検査データ還元状況

畜種	還元件数	内 訳		
		生産者	行政機関	処理場設置者
豚		169	0	247
食鳥		0	0	258
計		169	0	505

第8 その他

1 職員研修会の開催

年月日	研修会名
R5.6.27	公務員倫理研修
R5.7.31	働き方改革研修 コンプライアンスについて
R5.8.29	文書管理研修
R5.9.29	情報セキュリティ対策及びソフトウェア資産管理・デジタルリテラシー向上研修 メンタルヘルスについて 飲酒運転について
R6.2.27	飲酒運転根絶(安全運転)について
R6.3.12・18・22	非常勤と畜検査員研修

2 各種技術研修会・会議等の出席状況

年月日	研修・会議名	主催	場所
R5.4.25	空知総合振興局海外悪性伝染病警戒本部幹事会	空知総合振興局	岩見沢市
R5.5.12	全道食肉衛生検査所長会議	北海道保健福祉部	札幌市
R5.5.26	全道生活衛生主管課長会議	北海道保健福祉部	(Web 開催)
R5.7.11・12	新規採用等と畜・食鳥検査員研修会	北海道保健福祉部	札幌市
R5.8.25	全道食品環境衛生研究発表会	北海道保健福祉部 札幌市保健所	札幌市
R5.8.30・31	食肉・食鳥肉衛生技術研修会	北海道保健福祉部	札幌市
R5.8.31	獣医学術北海道地区学会	北海道獣医師会	江別市
R5.10.17・18	食肉・食鳥肉検査業務打合せ会議	北海道帯広食肉衛生検査所	帯広市
R5.10.17～19	HACCPに基づく衛生管理のための講習会	岩見沢保健所	17日 Web 参加 18・19日 岩見沢市

R5.11.7～9	食肉・食鳥肉微生物検査研修会	北海道保健福祉部	札幌市
R5.5.19 R5.11.13	空知地区食の安全及び食品表示監視等に関する協議会	空知総合振興局	岩見沢市
R5.11.17・18	中央ブロック保健所生活衛生監視指導班研修会	岩見沢保健所	16日 Web 開催 17日北広島市
R5.12.1・13	輸出肉オンライン研修	厚生労働省	(Web 開催)
R6.1.26	環境衛生関係研修会	岩見沢保健所	(Web 参加)
R6.1.29	公衆衛生講習会	空知獣医師会	岩見沢市
R6.2.9	全道食肉衛生検査所長会議	北海道早来食肉衛生検査所	(Web 会議)
R6.2.15	環境衛生関係特別講義	岩見沢保健所	(Web 開催)
R6.3.14	外部検証業務研修	北海道保健福祉部	(Web 開催)
R6.3.19	北海道立衛生研究所調査研究発表会	北海道立衛生研究所	札幌市



令和6年(2024年)10月発行

編集・発行 北海道岩見沢食肉衛生検査所

所在地: 〒069-0362

岩見沢市上幌向南1条1丁目 1210-2

TEL:0126-24-8360 FAX:0126-24-8361

メールアドレス:sorahokan.shokunikukensa@pref.hokkaido.lg.jp

ホームページ: <https://www.sorachi.pref.hokkaido.lg.jp/ds/ise/>