

# 空知のすがた

## ■ 地 勢

空知総合振興局は、北海道の中央部よりやや西方に位置し、東西約70km、南北約130kmに及ぶ広大な内陸地帯で、中央を石狩川が縦走し、南西部にかけて豊かな石狩平野が広がっています。

総面積は、約5,792km<sup>2</sup>で、全道面積の約6.9%を占めています。

◎ 振興局別面積

総合振興局及び振興局	面積	構成比
① 十勝	10,831.55 km <sup>2</sup>	13.0%
② オホーツク	10,690.53 km <sup>2</sup>	12.8%
③ 上川	10,618.70 km <sup>2</sup>	12.7%
④ 根室	8,500.40 km <sup>2</sup>	10.2%
⑤ 釧路	5,997.47 km <sup>2</sup>	7.2%
⑥ 空知	5,791.59 km <sup>2</sup>	6.9%
⑦ 日高	4,811.02 km <sup>2</sup>	5.8%
⑧ 宗谷	4,625.70 km <sup>2</sup>	5.5%
⑨ 後志	4,305.87 km <sup>2</sup>	5.2%
⑩ 渡島	3,937.46 km <sup>2</sup>	4.7%
⑪ 胆振	3,697.31 km <sup>2</sup>	4.4%
⑫ 石狩	3,540.06 km <sup>2</sup>	4.2%
⑬ 留萌	3,445.90 km <sup>2</sup>	4.1%
⑭ 檜山	2,630.30 km <sup>2</sup>	3.2%
全 道	83,423.87 km <sup>2</sup>	100%

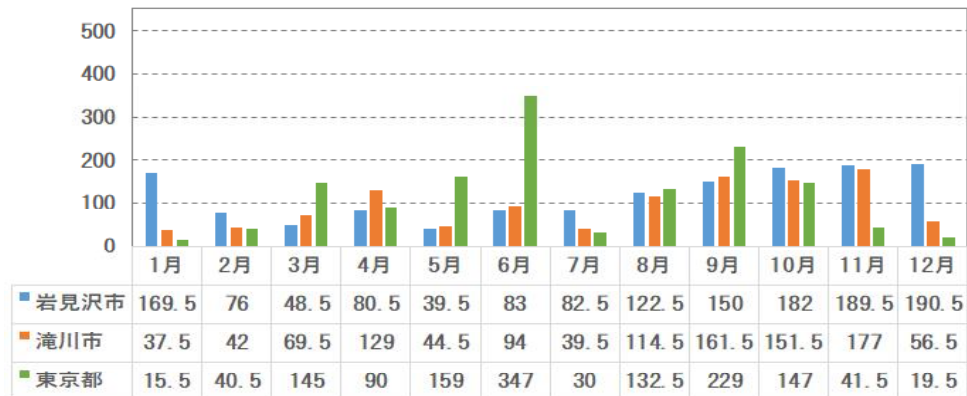
## ■ 気 候

気候は、南北に細長く続く内陸地帯のため、南部と北部、平野部と山岳部では気象状況が異なります。降水量は、夏から秋にかけて比較的多く、季節風の影響を受けて、冬の降雪量も多くなっています。

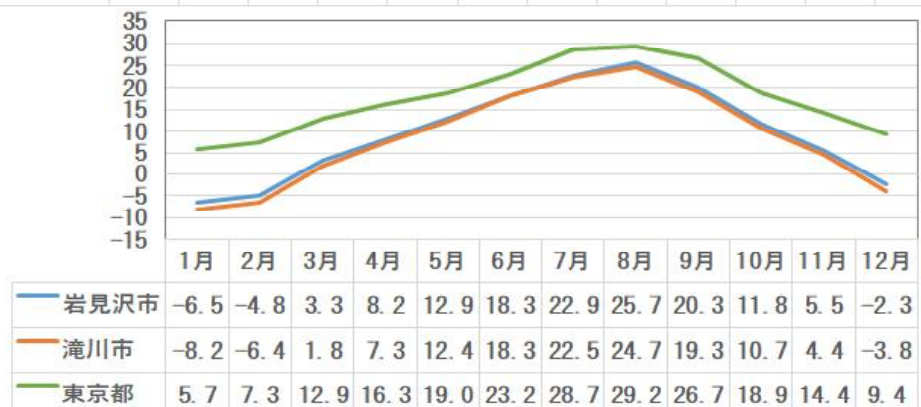
[資料：気象庁データ]

◆ R5 月別降水量・平均気温（岩見沢市、滝川市、東京都）

【月別降水量】



【平均気温】



## ■ 人 口

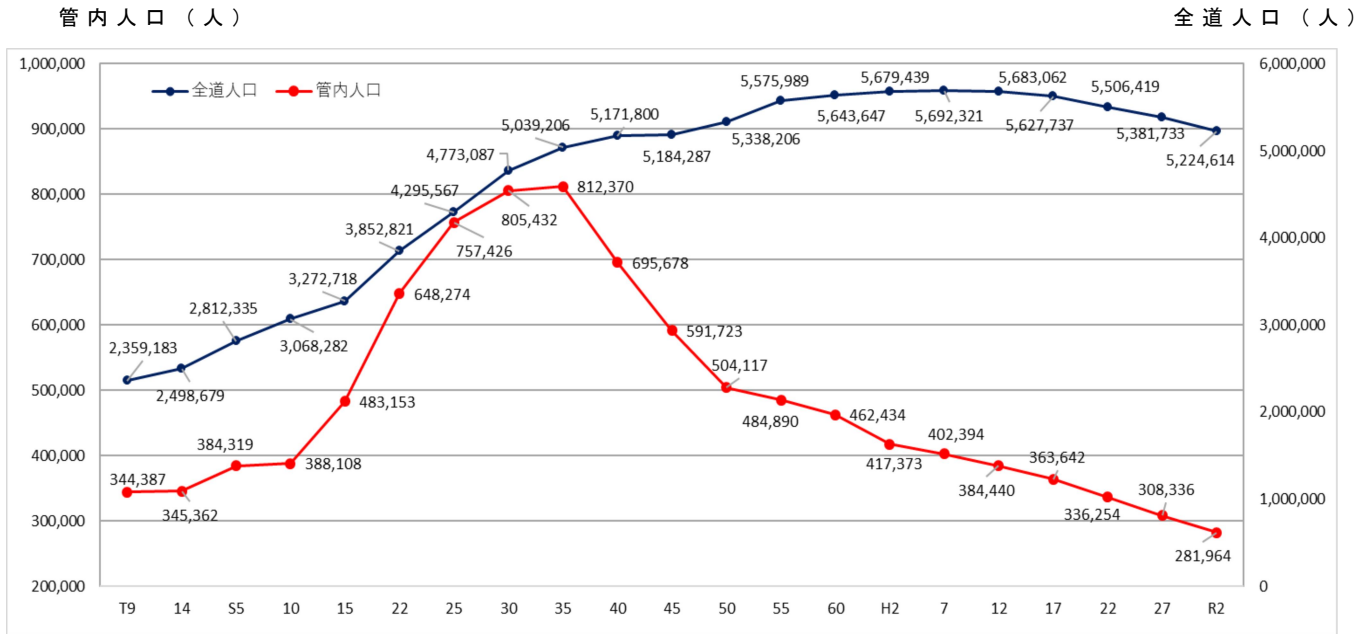
管内の人口は、28万1,964人（令和2年国勢調査）で、全道人口の約5.4%を占め、14振興局中、石狩、上川、胆振、渡島、十勝に次いで6番目に多くなっていますが、昭和35年をピークに減少し続けており、国勢調査の平成27年と令和2年を比較すると2万6,372人減少しており、減少率は8.6%となっています。

また、65歳以上の高齢者人口は、総人口の40.4%で、14振興局中、檜山に次いで2番目に高齢化の進んだ地域となっています。

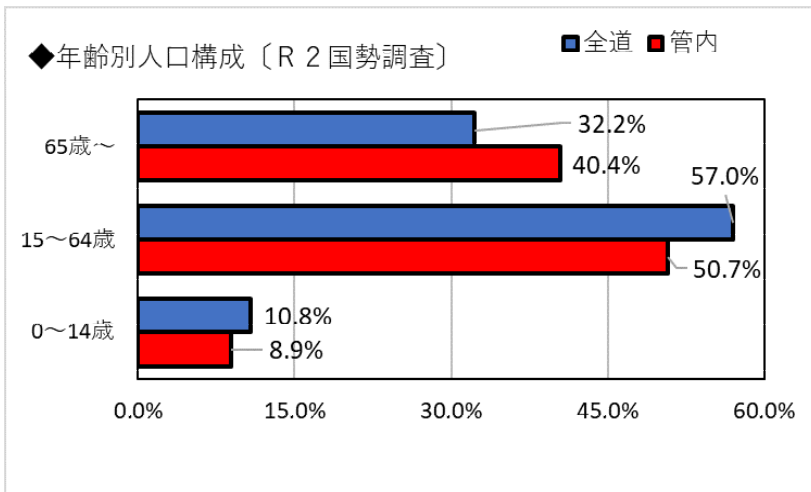
### ◎市町村別の人口

団体名		人 口				
		住民基本台帳（外国人を除く） （令和6年1月1日）			令和2年国勢調査	
		総数	男	女	総数	対平成27年増減（%）
南 空 知	夕張市	6,393	3,026	3,367	7,334	▲ 1,509（▲ 17.1%）
	岩見沢市	75,206	35,110	40,096	79,306	▲ 5,193（▲ 6.1%）
	美唄市	18,879	8,973	9,906	20,413	▲ 2,622（▲ 11.4%）
	三笠市	7,425	3,389	4,036	8,040	▲ 1,036（▲ 11.4%）
	南幌町	7,705	3,728	3,977	7,319	▲ 608（▲ 7.7%）
	由仁町	4,614	2,221	2,393	4,822	▲ 492（▲ 9.3%）
	長沼町	10,009	4,795	5,214	10,289	▲ 787（▲ 7.1%）
	栗山町	10,832	5,041	5,791	11,272	▲ 1,072（▲ 8.7%）
	月形町	2,807	1,448	1,359	3,691	▲ 886（▲ 19.4%）
	計	143,870	67,731	76,139	152,486	▲ 14,205（▲ 8.5%）
中 空 知	芦別市	11,530	5,314	6,216	12,555	▲ 2,121（▲ 14.5%）
	赤平市	8,638	3,930	4,708	9,698	▲ 1,407（▲ 12.7%）
	滝川市	37,192	17,607	19,585	39,490	▲ 1,702（▲ 4.1%）
	砂川市	15,473	7,177	8,296	16,486	▲ 1,208（▲ 6.8%）
	歌志内市	2,649	1,267	1,382	2,989	▲ 596（▲ 16.6%）
	奈井江町	4,790	2,261	2,529	5,120	▲ 554（▲ 9.8%）
	上砂川町	2,440	1,121	1,319	2,841	▲ 638（▲ 18.3%）
	浦臼町	1,600	774	826	1,732	▲ 253（▲ 12.7%）
	新十津川町	6,294	2,936	3,358	6,484	▲ 347（▲ 5.1%）
	雨竜町	2,098	1,028	1,070	2,389	▲ 360（▲ 13.1%）
計	92,704	43,415	49,289	99,784	▲ 9,186（▲ 8.4%）	
北 空 知	深川市	18,649	8,678	9,971	20,039	▲ 1,870（▲ 8.5%）
	妹背牛町	2,583	1,213	1,370	2,693	▲ 398（▲ 12.9%）
	秩父別町	2,224	1,045	1,179	2,329	▲ 184（▲ 7.3%）
	北竜町	1,629	769	860	1,724	▲ 257（▲ 13.0%）
	沼田町	2,833	1,358	1,475	2,909	▲ 272（▲ 8.6%）
	計	27,918	13,063	14,855	29,694	▲ 2,981（▲ 9.1%）
合 計		264,492	124,209	140,283	281,964	▲ 26,372（▲ 8.6%）

◆ 人口の推移〔国勢調査〕



◆ 年齢別人口構成〔R2国勢調査〕



◆ 産業別就業割合 (R2国勢調査)

