

令和5年度（2023年度）空知管内における観光入込客数調査結果の概要

令和6年（2024年）8月23日

空知総合振興局産業振興部商工労働観光課

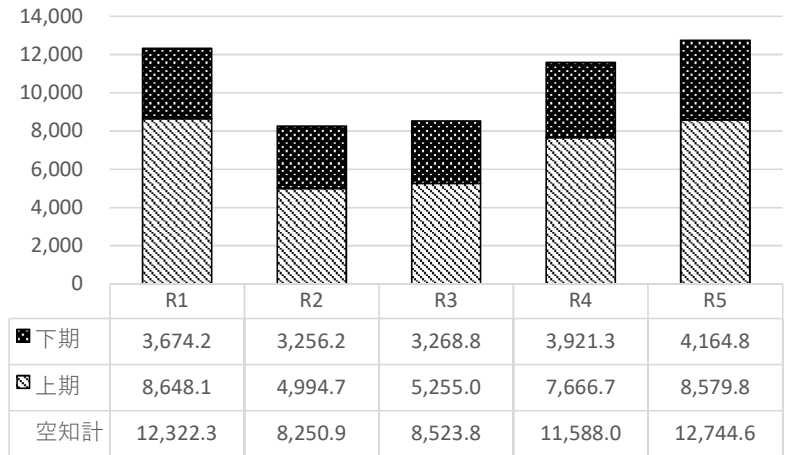
1. 令和5年度（2023年度）管内観光入込客数

（1）全体

令和5年度（2023年度）の空知管内における観光入込客数は、全体で12,744.6千人となり、前年度の11,588.0千人から1,156.6千人（10.0%）増加した。

空知管内年度別推移

（単位：千人）



（単位：千人）

	R1	R2	R3	R4	R5	対前年度増減	対前年度比	構成比
空知入込客数	12,322.3	8,250.9	8,523.8	11,588.0	12,744.6	1,156.6	110.0%	
うち道外客	1,005.4	432.5	426.2	758.1	824.8	66.7	108.8%	6.5%
うち道内客	11,316.9	7,818.4	8,097.6	10,829.9	11,919.8	1,089.9	110.1%	93.5%
うち日帰り客	11,872.0	7,992.4	8,217.3	11,208.8	12,355.8	1,147.0	110.2%	96.9%
うち宿泊客	450.3	258.5	306.5	379.2	388.8	9.6	102.5%	3.1%
全道シェア	8.6%	10.2%	10.0%	9.5%	—	—	—	—
全道入込客数	143,879.9	81,062.9	85,311.9	122,305.2	—	—	—	—

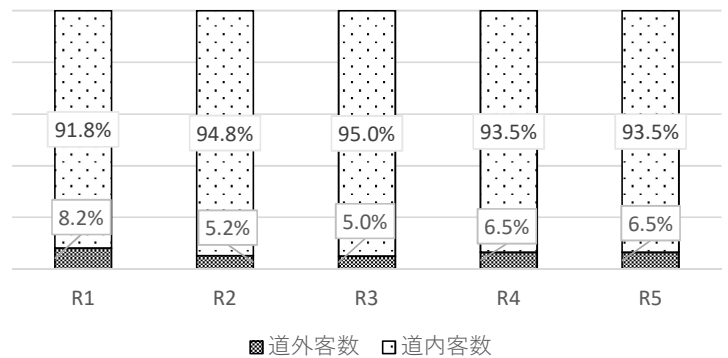
※R5全道分は集計中

（2）道外・道内客数別

道外客数は、824.8千人となり、前年度に比べ66.7千人（8.8%）増加し、道内客数は、11,919.8千人となり、前年度に比べ1,089.9千人（10.1%）増加した。

構成比で見ると、道外客6.5%、道内客93.5%となっており、昨年度と同様の比率となった。

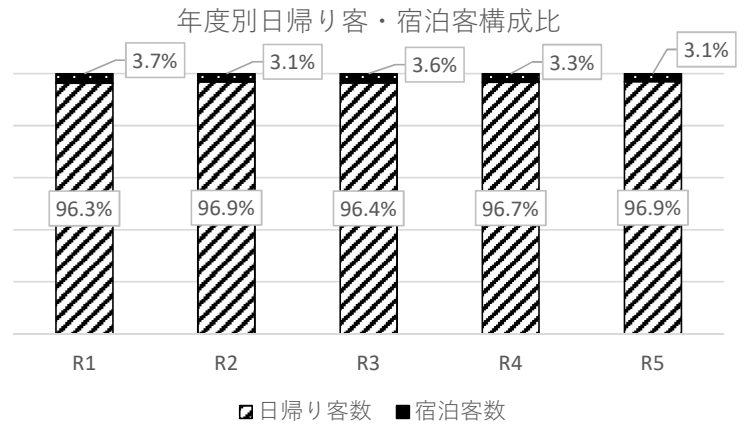
年度別道外・道内客構成比



(3) 日帰り・宿泊客数別

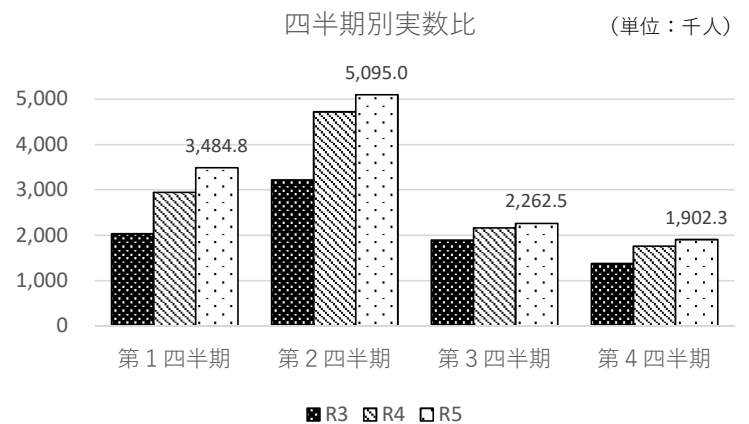
日帰り客数は12,355.8千人となり、前年度に比べ1,147.0千人（10.2％）増加し、また宿泊客数も388.8千人で前年度に比べ9.6千人（2.5％）増加した。

構成比で見ると、日帰り客96.9％、宿泊客3.1％となっており、日帰り客が主体となっている。



(4) 季節別

四半期別に見ると、第2四半期（7～9月）が最も多く、5,095.0千人となり、全体の40.0％を占めている。



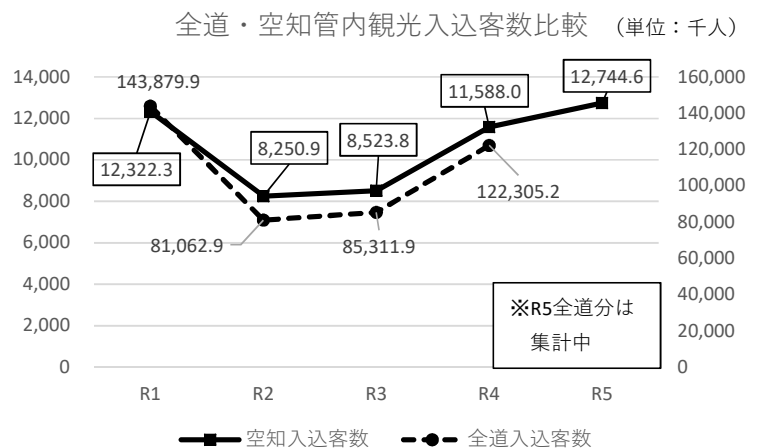
(単位：千人)

	第1四半期 (4～6月)	第2四半期 (7～9月)	第3四半期 (10～12月)	第4四半期 (1～3月)	合計
令和5年度（入込客数）	3,484.8	5,095.0	2,262.5	1,902.3	12,744.6
構成比	27.3%	40.0%	17.8%	14.9%	—
対前年度比	118.2%	108.0%	104.6%	108.2%	110.0%
令和4年度（入込客数）	2,949.3	4,717.4	2,163.5	1,757.8	11,588.0
令和3年度（入込客数）	2,032.4	3,222.6	1,891.6	1,377.2	8,523.8

2. まとめ

令和5年度（2023年度）の管内の観光入込客数は、前年度と比較すると10.0％の増加となり、新型コロナウイルス感染症拡大前の令和元年度（2019年度）の入込客数と比較しても、3.4％の増加となった。

四半期毎の観光入込客数については、全期間において増加した。第1四半期は新型コロナウイルス感染症が5類に移行したことから、前年度から18.2％増加し、観光ハイシーズンである第2四半期は8.0％増加した。第3四半期は4.6％増と大きな伸びは見られなかったが、第4四半期は8.2％の増加となり、年間を通して入込客数が増加した。



観光入込客数上位5位

	市町名	入込客数 (千人)	対前年度比 (%)	主 な 増 減 理 由
1	長沼町	2,141.9	115.4	<p>リニューアルした道の駅直売所等への来訪が通年で増加。特に、冬季の道の駅直売所イベントでは大きく増加。</p> <p>※参考：入込客数前年度1位</p>
2	砂川市	1,475.4	126.3	<p>ハイウェイオアシス館や北海道子どもの国、砂川オアシスパーク、SHIRO「みんなの工場」、また市内各菓子店舗への来訪が通年で増加。特に、冬季の砂川オアシスパークのイベントでは大きく増加。</p> <p>※参考：入込客数前年度2位</p>
3	芦別市	1,045.2	119.0	<p>スポーツを含めた各種イベントや、道の駅やスターライトホテル等へ来訪が通年で増加。</p> <p>※参考：入込客数前年度5位</p>
4	三笠市	1,024.5	102.6	<p>通年で微増。</p> <p>※参考：入込客数前年度4位</p>
5	深川市	1,012.6	97.3	<p>通年で微減。</p> <p>※参考：入込客数前年度3位</p>

令和5年（2023年度）度空知総合振興局管内観光入込客数調査結果

（単位：千人・％）

市町	年度	観光入込客数							宿泊客延数
		上期	下期	合計	うち道外客	うち道内客	うち日帰り客	うち宿泊客	
夕張市	R5年度	160.0	103.3	263.3	16.7	246.6	258.5	4.8	5.5
	R4年度	141.9	93.9	235.8	15.8	220.0	233.8	2.0	2.0
	対前年比	112.8	110.0	111.7	105.7	112.1	110.6	240.0	275.0
岩見沢市	R5年度	609.2	321.2	930.4	37.4	893.0	868.1	62.3	67.2
	R4年度	586.6	284.4	871.0	33.6	837.4	814.8	56.2	66.0
	対前年比	103.9	112.9	106.8	111.3	106.6	106.5	110.9	101.8
美瑛市	R5年度	214.6	134.4	349.0	22.2	326.8	322.4	26.6	26.6
	R4年度	170.0	128.1	298.1	12.3	285.8	274.5	23.6	23.6
	対前年比	126.2	104.9	117.1	180.5	114.3	117.4	112.7	112.7
芦別市	R5年度	756.2	289.0	1,045.2	25.6	1,019.6	986.4	58.8	59.6
	R4年度	601.4	276.6	878.0	19.5	858.5	820.8	57.2	57.9
	対前年比	125.7	104.5	119.0	131.3	118.8	120.2	102.8	102.9
赤平市	R5年度	165.0	86.7	251.7	0.0	251.7	236.7	15.0	15.0
	R4年度	137.1	77.8	214.9	0.0	214.9	199.5	15.4	15.4
	対前年比	120.4	111.4	117.1	—	117.1	118.6	97.4	97.4
三笠市	R5年度	665.3	359.2	1,024.5	71.8	952.7	999.2	25.3	25.3
	R4年度	641.0	357.7	998.7	70.0	928.7	977.8	20.9	20.9
	対前年比	103.8	100.4	102.6	102.6	102.6	102.2	121.1	121.1
滝川市	R5年度	464.5	205.3	669.8	67.6	602.2	650.7	19.1	24.8
	R4年度	431.1	200.9	632.0	39.9	592.1	609.7	22.3	25.6
	対前年比	107.7	102.2	106.0	169.4	101.7	106.7	85.7	96.9
砂川市	R5年度	972.5	502.9	1,475.4	254.6	1,220.8	1,469.0	6.4	6.8
	R4年度	750.2	418.4	1,168.6	219.4	949.2	1,161.8	6.8	7.3
	対前年比	129.6	120.2	126.3	116.0	128.6	126.4	94.1	93.2
歌志内市	R5年度	97.0	115.1	212.1	0.5	211.6	205.8	6.3	8.7
	R4年度	85.8	100.3	186.1	1.0	185.1	180.4	5.7	5.7
	対前年比	113.1	114.8	114.0	50.0	114.3	114.1	110.5	152.6
深川市	R5年度	701.3	311.3	1,012.6	86.8	925.8	979.4	33.2	40.6
	R4年度	678.4	362.5	1,040.9	93.9	947.0	1,010.2	30.7	32.7
	対前年比	103.4	85.9	97.3	92.4	97.8	97.0	108.1	124.2
南幌町	R5年度	253.1	163.2	416.3	0.0	416.3	397.8	18.5	18.5
	R4年度	145.4	93.8	239.2	0.0	239.2	221.8	17.4	17.4
	対前年比	174.1	174.0	174.0	—	174.0	179.4	106.3	106.3
奈井江町	R5年度	119.9	61.7	181.6	1.9	179.7	181.6	0.0	0.0
	R4年度	104.3	55.3	159.6	1.7	157.9	159.6	0.0	0.0
	対前年比	115.0	111.6	113.8	111.8	113.8	113.8	—	—
上砂川町	R5年度	48.9	46.2	95.1	1.6	93.5	89.2	5.9	7.2
	R4年度	46.8	40.7	87.5	1.8	85.7	82.4	5.1	6.1
	対前年比	104.5	113.5	108.7	88.9	109.1	108.3	115.7	118.0
由仁町	R5年度	174.6	112.8	287.4	14.1	273.3	273.6	13.8	13.8
	R4年度	185.9	104.1	290.0	5.9	284.1	274.4	15.6	15.6
	対前年比	93.9	108.4	99.1	239.0	96.2	99.7	88.5	88.5
長沼町	R5年度	1,449.6	692.3	2,141.9	4.0	2,137.9	2,121.4	20.5	20.9
	R4年度	1,237.3	619.0	1,856.3	2.9	1,853.4	1,833.2	23.1	24.1
	対前年比	117.2	111.8	115.4	137.9	115.4	115.7	88.7	86.7

(単位：千人・%)

市町	年度	観光入込客数							宿泊客延数
		上期	下期	合計					
					うち道外客	うち道内客	うち日帰り客	うち宿泊客	
栗山町	R5年度	263.0	38.8	301.8	2.3	299.5	290.9	10.9	10.9
	R4年度	195.8	40.7	236.5	2.2	234.3	230.3	6.2	6.2
	対前年比	134.3	95.3	127.6	104.5	127.8	126.3	175.8	175.8
月形町	R5年度	63.1	6.6	69.7	3.2	66.5	68.5	1.2	1.2
	R4年度	53.4	35.4	88.8	4.2	84.6	82.3	6.5	6.5
	対前年比	118.2	18.6	78.5	76.2	78.6	83.2	18.5	18.5
浦臼町	R5年度	128.4	31.6	160.0	1.2	158.8	151.5	8.5	8.5
	R4年度	160.6	38.3	198.9	1.2	197.7	191.1	7.8	7.8
	対前年比	80.0	82.5	80.4	100.0	80.3	79.3	109.0	109.0
新十津川町	R5年度	114.6	103.7	218.3	15.4	202.9	198.2	20.1	20.1
	R4年度	59.3	52.9	112.2	5.7	106.5	94.8	17.4	17.4
	対前年比	193.3	196.0	194.6	270.2	190.5	209.1	115.5	115.5
妹背牛町	R5年度	50.1	9.6	59.7	0.1	59.6	57.3	2.4	2.4
	R4年度	109.8	82.6	192.4	0.0	192.4	189.7	2.7	2.7
	対前年比	45.6	11.6	31.0	0	31.0	30.2	88.9	88.9
秩父別町	R5年度	435.6	165.2	600.8	30.0	570.8	588.7	12.1	12.1
	R4年度	380.6	156.4	537.0	26.7	510.3	526.1	10.9	10.9
	対前年比	114.5	105.6	111.9	112.4	111.9	111.9	111.0	111.0
雨竜町	R5年度	177.4	65.7	243.1	0.8	242.3	243.0	0.1	0.1
	R4年度	187.2	65.7	252.9	1.0	251.9	252.8	0.1	0.1
	対前年比	94.8	100.0	96.1	80.0	96.2	96.1	100.0	100.0
北竜町	R5年度	360.4	96.4	456.8	125.2	331.6	451.1	5.7	5.7
	R4年度	435.9	92.1	528.0	156.6	371.4	523.1	4.9	4.9
	対前年比	82.7	104.7	86.5	79.9	89.3	86.2	116.3	116.3
沼田町	R5年度	135.5	142.6	278.1	41.8	236.3	266.8	11.3	11.3
	R4年度	140.9	143.7	284.6	42.8	241.8	263.9	20.7	20.7
	対前年比	96.2	99.2	97.7	97.7	97.7	101.1	54.6	54.6
合計	R5年度	8,579.8	4,164.8	12,744.6	824.8	11,919.8	12,355.8	388.8	412.8
	R4年度	7,666.7	3,921.3	11,588.0	758.1	10,829.9	11,208.8	379.2	397.5
	対前年比	111.9	106.2	110.0	108.8	110.1	110.2	102.5	103.8