

平成30年7月27日 16:30

各報道機関 様

次のとおり資料提供しますのでよろしく申し上げます。

行 事 等	山岳遭難防止に係るホイッスルの販売について
日 時	
場 所	
内 容	<p>夏のレジャーシーズンに入り、登山等で山に入る方が増えておりますが、山岳遭難等の発生件数は依然として多い件数で推移しています。</p> <p>道では、山中で遭難した際の命を守るためのグッズとして、ホイッスルの携行を呼びかけています。</p> <p>この度、ホイッスル携行の普及に関して、株式会社セコマ、株式会社ファミリーマートの協力により、道内の身近なコンビニエンスストアで、7月からホイッスルを購入することができるようになりました。</p> <p>○ホイッスル取扱店（空知管内） セイコーマート 4店（滝川市、赤平市、歌志内市、芦別市） ファミリーマート3店（赤平市、三笠市、月形町） （全道：セイコーマート42店、ファミリーマート7店）</p>
参 考 （経緯など）	※ 山岳遭難防止の啓発資料をお送りします。
取材（報道）にあたってのお願い	これから夏休みに入り、レジャーシーズンに入ることから、事故防止のためのホイッスル携行の普及啓発のため、主旨をご理解頂き、報道をお願いします。
担 当	空知総合振興局地域政策課主査（防災）（電話 0126-20-0033）

コンビニエンスストアにおけるホイッスル取扱店一覧

■セイコーマート

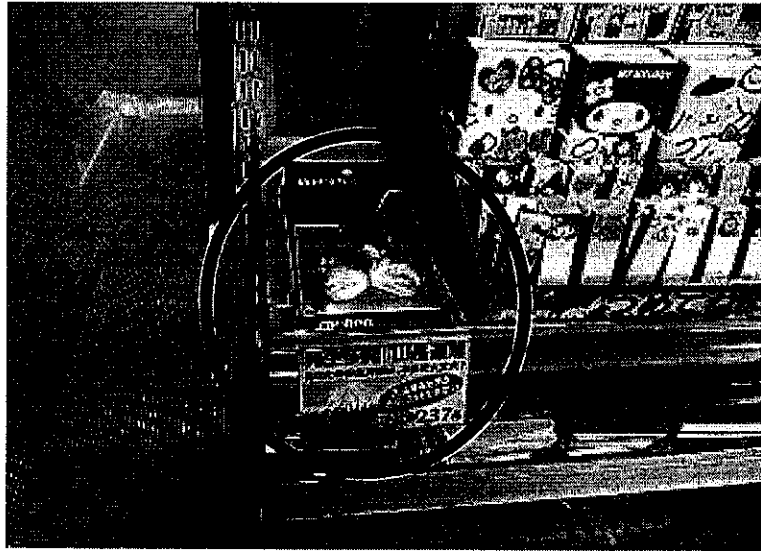
	市町村	店舗名	店舗住所	
1	札幌市	中央区 旭ヶ丘4丁目店	札幌市中央区4丁目1-7	
2		南区	ともえや店	札幌市南区川沿1条5丁目4-1
3			みすまい店	札幌市南区簾舞3条6丁目8-35
4			白糸店	札幌市南区定山溪温泉東2丁目97-1
5			しばはら店	札幌市南区常盤5条2丁目97-5
6			ときわ店	札幌市南区常盤2条2丁目6-3
7		東区 さくま店	札幌市東区中沼5条1丁目2-1	
8		西区 西岡中前店	札幌市豊平区西岡3条12丁目2-1	
9		厚別区	もみじ台店	札幌市厚別区もみじ台東4丁目2-12
10			上野幌駅前店	札幌市厚別区厚別町上野幌686-50
11		清田区 真栄店	札幌市清田区真栄4条2丁目	
12	恵庭市	まきば店	恵庭市桜町2丁目6-6	
13	北広島市	はら店	北広島市輪厚元1丁目1-1	
14		柏葉台店	北広島市大曲柏葉台2丁目1-13	
15		大曲工業団地店	北広島市大曲工業団地5丁目3-3	
16		北広島西の里店	北広島市西の里北1丁目1-1	
17	滝川市	東滝川店	滝川市東滝川町3丁目1-10	
18	赤平市	赤平東大店	赤平市東大町3丁目12	
19	歌志内市	歌志内東光店	歌志内市字東光2番地4	
20	芦別市	芦別北3条店	芦別市北3条東1丁目3-6	
21	登別市	登別富士店	登別市富士町6丁目20-4	
22		登別中央点	登別市中央町7丁目10-1	
23		登別店	登別市登別温泉町60	
24	喜茂別町	喜茂別店	虻田郡喜茂別町字喜茂別355	
25	白老町	やはば店	白老郡白老町字虎杖浜6-1	
26	黒松内町	黒松内店	寿都郡黒松内町字黒松内441番14	
27	寿都町	寿都店	寿都郡寿都町字6条街163-2	
28		寿都矢追店	寿都郡寿都町字矢追町579-15	
29		歌棄店	寿都郡寿都町歌棄245	
30	蘭越町	蘭越店	磯谷郡蘭越町蘭越町428-3	
31		蘭越中央店	磯谷郡蘭越町蘭越町113-11	
32	共和町	りやむない店	岩内郡共和町梨野舞納9-28	
33		国富店	岩内郡共和町国富3	
34	岩内町	岩内東山店	岩内郡岩内町字東山123-3	
35		岩内万代店	岩内郡岩内町字万代9-10	
36	二セコ町	二セコ店	虻田郡二セコ町字本通137-5	
37	倶知安町	二セコひらふ店	虻田郡倶知安町字山田190	
38		倶知安北1条店	虻田郡倶知安町北東1丁目3	
39		倶知安南8条店	虻田郡倶知安町南8条東1丁目1-10	
41		倶知安高砂店	虻田郡倶知安町字高砂84-7	
42	島牧村	島牧店	島牧郡島牧村字泊57-3	

■ファミリーマート

	市町村	店舗名	店舗住所	
1	札幌市	中央区 札幌ロープウェイ入口店	札幌市中央区南19条西16丁目3-10	
2		南区	みすまい店	札幌市南区簾舞3条6-1-28
3			定山溪店	札幌市南区定山溪温泉東3丁目228
4		札幌常盤3条店	札幌市南区常盤2条1丁目4-1	
5	赤平市	赤平店	赤平市赤平540-1	
6	三笠市	三笠幸町店	三笠市幸町21-1	
7	月形町	月形皆楽公園店	樺戸郡月形町字皆楽町1516-1	

ホイッスルの販売

セイコーマート



※店舗によっては、陳列状態が異なる場合があります。

ファミリーマート



発生多発! 山岳遭難 あなたの安全対策は、本当に大丈夫?

登山の前にチェック

- 自分の体力、技能及び健康状態に合った登山ですか
- 日数合わせのために無理な行程を組んでいませんか
- 気象状況と山岳の気候特性を正しく理解しましたか
- 登山計画書は提出しましたか
- 非常時のことも想定した適切な装備をお持ちですか
- 連絡、通報のための通信手段はありますか

少しでも無理がある時は登山を中止しましょう。事故に遭わなければ、また、いつでも登れるのです。

ホイスズルを忘れずに 入山するときは

山の気候は変化が激しいので、最新の情報を確認しましょう。



気象庁のホームページ
<http://www.jma.go.jp/>

身を守るための計画と対応力

- ① エスケープルート（緊急時の逃げ道）を考える
- ② ラジオなどで常に気象状況を把握する
- ③ 装備を確認する
 - ・ 低体温症予防の防寒着
 - ・ 携帯電話・無線機など緊急時連絡手段
 - ・ 冬山ではビーコンなど雪崩に対する装備
- ④ 登山計画はパーティ全員で検討・理解する
- ⑤ 万一の遭難に備え山岳保険に加入する

登山計画書は必ず提出しましょう。

《提出先》

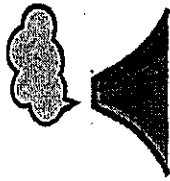
- 家庭、クラブ（山岳会）、職場、学校など
- 警察本部、警察署、交番、駐在所

《インターネットでも届出できます》



(公財)山岳ガイド協会

コンパス



火山に登る時は、届出をしましょう。

北海道警察

万一、遭難した場合に登山計画書を提出していれば捜索活動がスムーズに行われます。



北海道山岳遭難防止対策協議会

登山計画書はあなたの生命を守るザイルです。

近年、連続で山岳遭難が発生している山岳（平成27年～平成29年）

