

平成30年7月27日

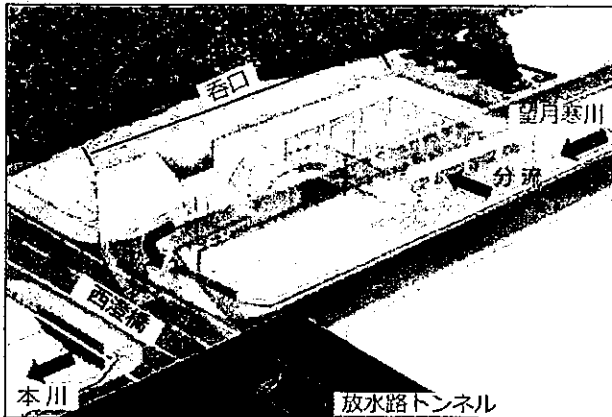
各報道機関 様

次のとおり資料提供しますのでよろしくお願い致します。

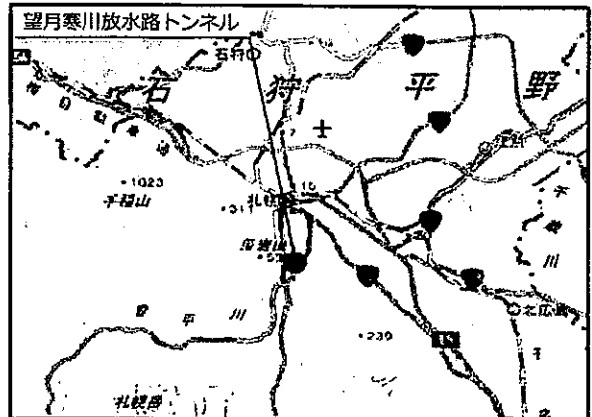
行 事 等	北海道インフラツアーの実施について
日 時	8月1日ほか
場 所	美唄ダムほか
出 席 者	一般参加
内 容	今年度、札幌建設管理部管内で実施するインフラツアーの、実施箇所および日程等が決まりましたので、お知らせします。 8/1 望月寒川放水路見学ツアー [(株) JTB] 9/7 当別ダム・徳富ダム日帰りバスツアー [北海道ツアーズ(株)] 9/28 栗山ダム日帰りバスツアー [北海道ツアーズ(株)] 9/28 美唄ダム見学ツアー [(株) JTB]
参 考 (経緯など)	全国的なインフラツーリズムのニーズの高まりや、道民への北海道の公共施設の役割を理解いただくため、また、これから社会人になる方へ建設業を目指すきっかけとなることを目的とし、旅行会社と連携した見学ツアーを、北海道150年事業として建設部が企画。
取材(報道)にあたってのお願い	
担 当	空知総合振興局札幌建設管理部事業室地域調整課企画調整係 企画調整係長 細越 英介(電話011-561-0472)

# 望月寒川放水路トンネル（札幌市豊平区）

## <完成イメージ>



## <位置図>



地図の出典元：国土地理院

## <施設概要>

望月寒川は、札幌市内の住宅街を流れており、川幅を大きく広げる河川改修が困難であるため、放水路トンネルにより豊平川へ放水することで大雨などによる洪水被害を軽減します。

## <<みどころなど>>

札幌市内の住宅地の地下、「皆さんの足元でこんなトンネルを作っている」状況を見ることが出来ます。完成したトンネルには立ち入りができなくなるので、工事中の今しか地下の様子を見ることができません。

## <諸元>

泥土圧式シールド工法  
延長 L=1,893m、内径  $\phi$ 4.8m、勾配 1/423  
計画流量 Q=45m<sup>3</sup>/s

## <見学可能人数>

1回あたり30人(15人×2班にわかれて見学)

## <見学箇所>

放水路トンネル、呑口

## <アクセス>

札幌市中心部から、車で30分

## <見学所要時間>

約2時間

## <その他施設>

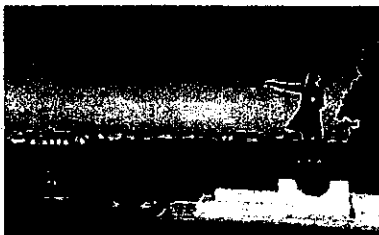
駐車場：なし  
トイレ：現場事務所にあり

## <周辺の観光情報>

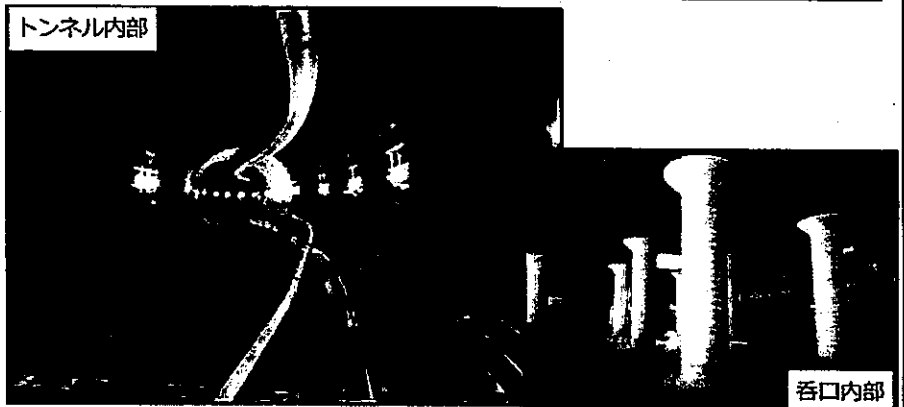
- 札幌市中心部と周辺に、時計台、大通公園、テレビ塔、羊ヶ丘展望などがあります。
- 中心部から南西へ車で60分程走ると「かつば伝説」の定山溪温泉があります。

## <注意事項>

- 小学生は保護者同伴。
- 足元が汚れるため、長靴等動きやすく濡れても大丈夫な靴でお越し下さい。
- 動画の撮影はご遠慮下さい。
- 工事中であるためヘルメット着用（貸出）。

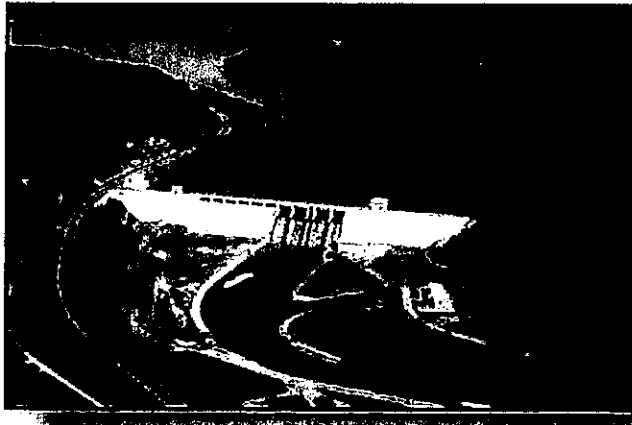


周辺の観光施設【羊ヶ丘展望台】

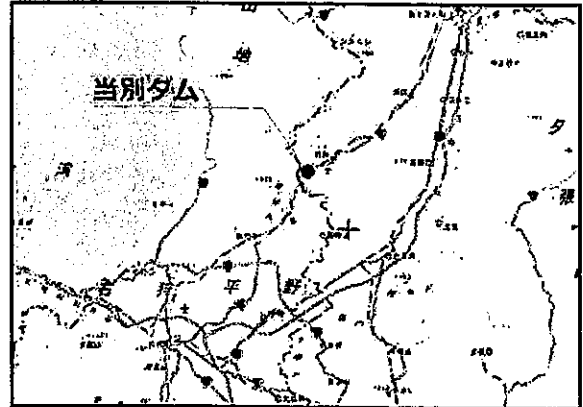


# 当別ダム (石狩郡当別町)

## <施設全景>



## <位置図>



地図の出典元：国土地理院

## <施設概要>

当別ダムは、昭和45年、56年の洪水や、石狩西部圏の必要給水量の上昇を受け、洪水調節、水道水の供給、灌漑用水の確保を目的とし、平成24年に完成した台形CSG形ダムです。

## <<みどころなど>>

当別ダムは、台形CSG形式のダムとして、日本で初めて完成したダムです。その堤頂から見る景色はとても素晴らしく、特に新緑の時期と紅葉の時期はおすすめてです。また、通常は立ち入ることのできない、監査廊や管理室の計器類などの見学を通じて、よりダムについて知ることができます。

※美唄ダム（美唄市東美唄町）も同日で見学可能

## <諸元>

形式：台形CSG形ダム  
堤頂長：432m、堤高：52m  
湛水面積：5.8km<sup>2</sup>  
総貯水容量等：74,500,000m<sup>3</sup>

## <見学箇所>

- ・堤頂（自由に見学可）
- ・監査廊、管理棟等（要予約・団体のみ）

## <見学所要時間>

約1時間(応相談)

## <周辺の観光情報>

- ・平成29年オープンの道の駅「北欧の風とうべつ」
- ・阿蘇公園での花火大会、雪と遊ぶ「あそ雪の広場」
- ・美肌の湯で有名な「ふとみ銘泉」
- ・市内に、歴史的建造物の「伊達記念館」あり
- ・地元野菜を味わえる大行列うどん店「かぼと製麺所」

## <見学可能人数>

- ・堤頂部：人数の制限なし
- ・監査廊、管理棟内：20人前後（要予約）

## <アクセス>

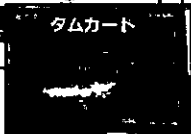
- ・道央道岩見沢ICより、車で50分
- ・道央道江別西ICより、車で45分

## <その他施設>

駐車場：大型バス駐車可能  
トイレ：管理棟にあり

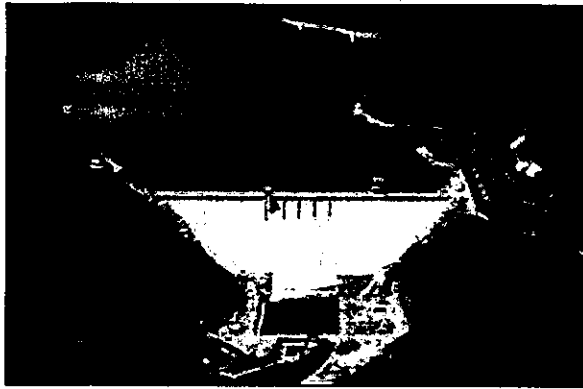
## <注意事項>

- ・階段があるため、動きやすい服装、歩きやすい靴でお越し下さい。
- ・体力に自信のない方は堤頂部のみの見学をお勧めします。
- ・動画の撮影はご遠慮下さい
- ・飲酒されている場合は見学をお断りします

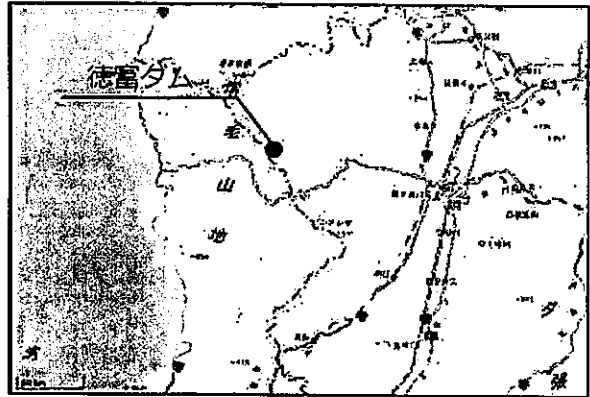


# 徳富ダム (樺戸郡新十津川町)

## <施設全景>



## <位置図>



地図の出典元：国土地理院

## <施設概要>

徳富ダムは洪水を調節し、ダム下流域の水害を防除するとともに、樺戸地区の耕地にかんがい用水、新十津川町・雨竜町・浦臼町に水道用水を供給することを目的とし、平成25年に完成したダムです。

## <<みどころなど>>

徳富ダムは農業（北海道開発局）、治水（北海道）、水道（水道企業団）の共同ダムとして建設された道内でもめずらしい多目的ダムです。北海道が管理するダムの中では堤高が高く、監査廊の階段は地の底まで続くような怖さがありますが帰りはエレベーターで堤頂まで戻ることが出来ます。また、徳富ダムではピンネシリなどの山々や秋には紅葉も眺められます。

## <諸元>

形式：重力式コンクリートダム(G)  
堤頂長：309m、堤高：78.4m  
湛水面積：1.59km<sup>2</sup>、総貯水容量等：36,000,000m<sup>3</sup>

## <見学可能人数>

1回当たり 20人

## <見学箇所>

堤頂、監査廊

## <アクセス>

道央道滝川ICより、車で約1時間

## <見学所要時間>

約1時間(応相談)

## <その他施設>

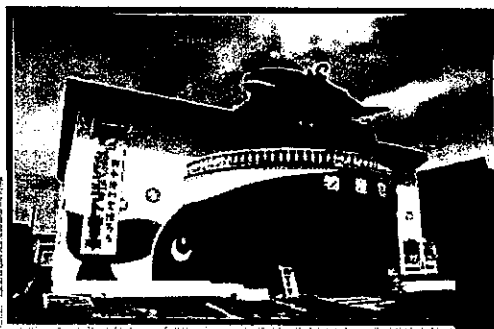
駐車場：大型バス駐車可能

## <周辺の観光情報>

- ・温泉、キャンプ場、パークゴルフ場などの施設が集約された「ふるさと公園」があります。
- ・お土産を購入するなら、くじらのモチーフが特徴的な物産館がおすすめです。

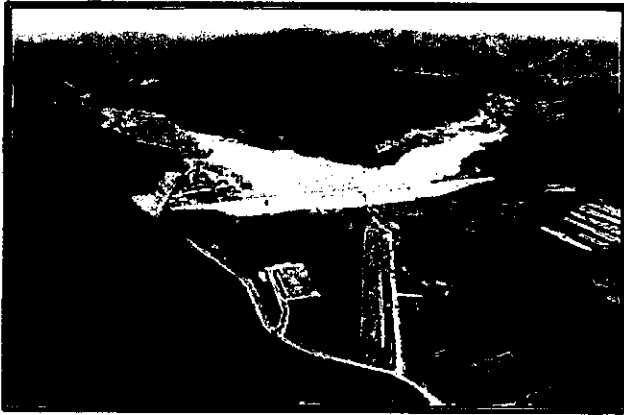
## <注意事項>

- ・監査廊内は階段が急なため、動きやすい服装、歩きやすい靴でお越し下さい
- ・小学校低学年以下の参加は不可としますが、エレベーターでの見学は可能です
- ・施設周辺にトイレ無し（管理棟内のトイレは利用出来ません）

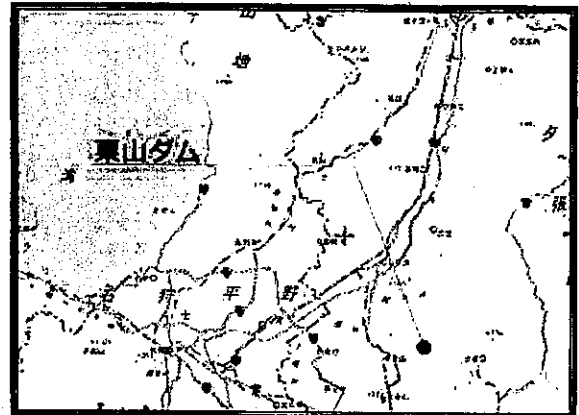


# 栗山ダム (夕張郡栗山町)

## <施設全景>



## <位置図>



地図の出典元：国土地理院

## <施設概要>

栗山ダムは、治水対策としての洪水調節や栗山町の必要給水量の上昇を受け、水道水の供給、灌漑用水の確保を目的として平成6年に完成した多目的ダムです。

## <<みどころなど>>

栗山ダムは、重力式コンクリートダムで高さ31.9mに対し、長さ540mという横長の堤体が特徴的なダムです。北海道が管理するダムの中では1番長さがあり、その堤頂から見る景色はとても素晴らしく、特に新緑の時期と紅葉の時期がおすすめです。また、通常は立ち入ることのできない監査廊や管理室の計器類などの見学を通じてよりダムを知ることができます。

## <諸元>

形式：重力式コンクリートダム (G)  
堤頂長：540m、堤高：31.9m  
湛水面積：410千m<sup>2</sup>、総貯水容量等：3200千m<sup>3</sup>

## <見学可能人数>

1回当たり20人 (10人×2班にわかれて見学)

## <見学箇所>

堤頂、監査廊、管理棟等

## <アクセス>

札幌より国道274号経由で夕張方面へ、車で1.5時間

## <見学所要時間>

約1時間(応相談)

## <その他施設>

駐車場：大型バス駐車可能  
トイレ：管理棟にあり

## <周辺の観光情報>

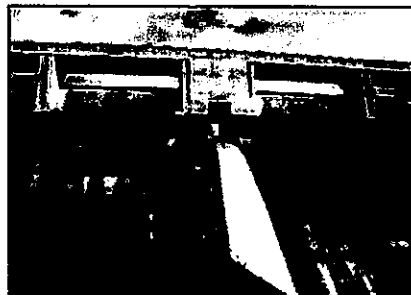
- ・天然温泉栗山、天然温泉シャトレーゼがあります
- ・明治11年創業小林酒造(試飲できます)
- ・不動の滝(幅5m、落差7mの飛瀑となり流れる)
- ・ファープルの森観察飼育舎(国蝶オオムラサキ等)

## <注意事項>

- ・小学校低学年の参加不可
- ・約50段の階段があるため、動きやすい服装、歩きやすい靴でお越し下さい
- ・動画の撮影はご遠慮下さい
- ・飲酒されている場合は見学をお断りします



右岸側正面



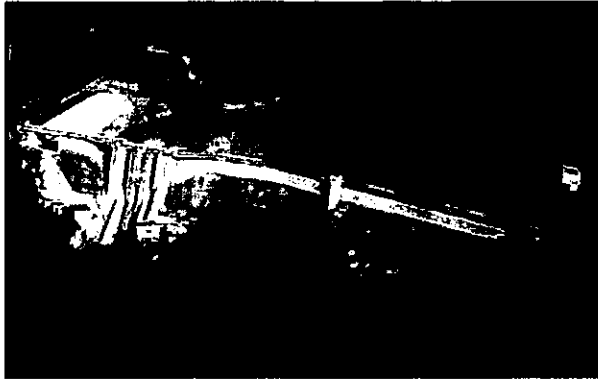
放流部



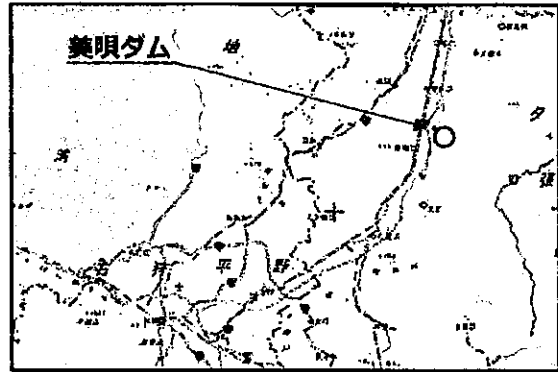
監査廊

# 美唄ダム（美唄市東美唄町）

## <施設全景>



## <位置図>



地図の出典元：国土地理院

## <施設概要>

美唄ダムは、昭和41年の洪水や、美唄市の必要給水量の上昇を受け、洪水調節、灌漑用水の確保、水道水・工業用水の供給を目的とし、昭和57年に完成した重力式コンクリートダムです。

また、平成12年から16年には、「管理の簡素化」「操作遅れの防止」「維持管理費の縮減」を目的としたゲートレス化工事が行われました。

## <<みどころなど>>

美唄ダムは、北海道建設部では初の多目的ダムとして造られました。堤頂は自由に立ち入ることができ、紅葉の時期は美しい景色を楽しめます。

また、美唄市街から美唄ダムまでの区間には、公園・温泉・炭鉱跡などといった観光スポットが多く、1日でさまざまな施設を回ることができます。

## <諸元>

形式：重力式コンクリートダム  
堤頂長：228m、堤高：35.5m  
湛水面積：0.15km<sup>2</sup>、総貯水容量：1,500,000m<sup>3</sup>

## <見学可能人数>

- ・堤頂部：人数の制限なし
- ・監査廊、管理棟内：10人前後（要予約）

## <見学箇所>

- ・堤頂（自由に見学可）
- ・監査廊、管理棟等（要予約・団体のみ）

## <アクセス>

道央道美唄ICより、車で20分

## <見学所要時間>

約1時間(応相談)

## <その他施設>

駐車場：乗用車数台駐車可能  
トイレ：管理棟にあり

## <周辺の観光情報>

- ・JR札幌駅の白い岩『妙夢』でも有名な彫刻家・安田侃が手がけた野外彫刻美術館『アルテピアッツァ美唄』
- ・約2000本の桜が咲き誇る『東明公園』
- ・青の洞窟露天風呂で有名『ピパの湯ゆ〜りん館』
- ・炭鉱の記憶をとどめた『炭鉱メモリアル森林公園』

## <注意事項>

- ・監査廊内は階段が多く、段差も急なため、動きやすい服装と歩きやすい靴でお越し下さい。
- ・体力に自信のない方は堤頂部のみの見学をお勧めします。
- ・動画の撮影はご遠慮下さい。
- ・飲酒されている場合は見学をお断りします。



東明公園



アルテピアッツァ美唄



ピパの湯ゆ〜りん館