

9 / 28 (木) 予定の行事

報道発表資料の配付日時 9月27日(水) 14時00分

発表項目 (行事名)	衆議院議員総選挙空知地方実施本部の設置について〔看板掲出(予告)〕		
記者レクチャー のお知らせ	(実施日時)	発表者	
		発表場所	
概要	<p>衆議院議員総選挙及び最高裁判所裁判官国民審査の管理執行に万全を期するとともに、選挙の啓発及びルールを守ったきれいな選挙を積極的に推進するため、次のとおり衆議院議員総選挙空知地方実施本部を設置します。 設置に際しては、実施本部の看板を掲出し、北海道選挙管理委員会事務局空知支所長よりコメントを発表します。</p> <p>1 本部設置日時</p> <p>(1) 平成29年9月28日 午後3時00分までに解散した場合 平成29年9月28日 午後4時00分</p> <p>(2) 平成29年9月28日 午後4時00分までに解散した場合 平成29年9月28日 午後5時00分</p> <p>(3) 平成29年9月28日 午後5時00分までに解散した場合 平成29年9月28日 午後6時</p> <p>(4) 平成29年9月28日 午後5時以降に解散した場合 平成29年9月29日 午前11時</p> <p>2 場所 北海道選挙管理委員会事務局空知支所 (北海道空知総合振興局1F 空知合同庁舎案内掲示板横)</p> <p>3 出席者 支所長(局長) 佐々木 誠也 参事(地域創生部長) 塚田 みゆき 空知支所職員</p> <p>4 配付資料 ・第48回衆議院議員総選挙空知地方実施本部設置要綱(案) ・主要行事日程表(想定) ・過去の選挙における投票率の推移(全道平均) ・衆議院議員総選挙の投票率の推移(空知管内市町) ・衆議院小選挙区北海道第10区の開票結果状況</p>		
参考			

報道(取材)に当たってのお願い	衆議院議員総選挙に関するPRをこれまで以上によりよろしくお願いいたします。
-----------------	---------------------------------------

他のクラブとの関係	同時配付(場所) 同時レク
-----------	------------------

担当(連絡先)	北海道選挙管理委員会事務局空知支所(担当者:鈴木) TEL 0126-20-0031(ダイヤルイン)
---------	---

## 第48回衆議院議員総選挙空知地方実施本部設置要綱（案）

### 1 設置目的

第48回衆議院議員総選挙及び第24回最高裁判所裁判官国民審査の管理執行に万全を期するとともに、選挙の啓発及びルールを守ったきれいな選挙を積極的に推進するため、北海道選挙管理委員会事務局空知支所内に「衆議院議員総選挙空知地方実施本部」（以下「本部」という。）を設置する。

### 2 事務処理

本部は、次の事務を処理する。

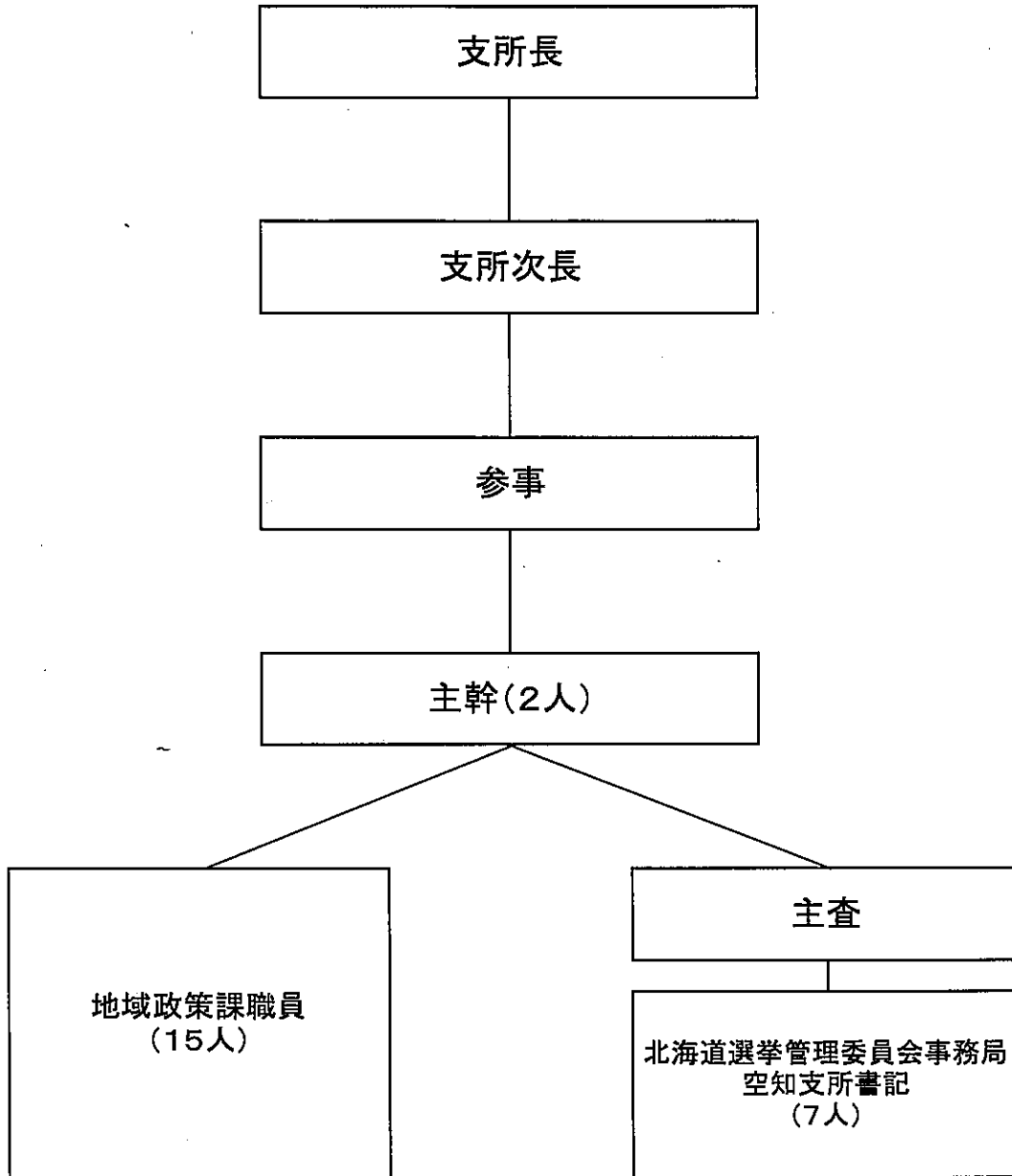
- (1) 衆議院議員総選挙及び最高裁判所裁判官国民審査の管理執行に関すること。
- (2) 明るくきれいな衆議院議員総選挙の実現及び最高裁判所裁判官国民審査制度の普及並びに棄権防止等の啓発に関すること。

### 3 機 構

- (1) 本部に本部長、副本部長、参事、主幹及び主査を置く。
- (2) 本部長は支所長を、副本部長は支所次長を、参事は支所参事を、主幹は支所主幹を、主査は支所主査をもって充てる。
- (3) 本部長は、本部を代表し、事務を統理する。
- (4) 副本部長は、本部長を補佐して事務を監督し、本部長に事故があるときは、その職を代理する。
- (5) 参事は、上司の命を受け、事務を監督する。
- (6) 主幹は、上司の命を受け、事務を掌理する。
- (7) 主査は、上司の命を受け、事務を処理する。
- (8) 具体的な事務の処理は、主任・主事をもって充て、分掌事項等は別途定めるものとする。

### 4 この本部は、平成29年9月28日に設置する。

# 第48回衆議院議員総選挙空知地方実施本部組織図



想定

10月22日(日)選挙期日、10月10日(火)公示日

<H29.9.27現在>

第48回衆議院議員総選挙及び第24回最高裁判所裁判官国民審査主要行事日程表

月	日	曜	公示日前	選挙期日前	開催時間	行 事 名	開 催 場 所	幹部職員 の対応等	報道 発表
9	28	木	12			衆議院解散			
					未定 ~	選挙実施本部設置(看板掛け)	地域政策課前	支所長、参事	○
	3	火	7		9:30 ~	立候補予定者等説明会	札幌ガーデンパレス	※札幌で一括開催	
	4	水	6			小選挙区立候補届事前審査(公示日前日まで)	地域政策課内		
	5	木	5		13:30 ~ 15:00	選挙事務打合せ会議(管内市町対象)	5階会議室		○
	6	金	4			公示日にあたっての支所長談話発表			○
					15:00 ~ 16:00	立候補届出受理リハーサル	4階講堂	支所長、次長、参事	
	7	土	3		12:00 ~ 22:00	衆議選・国民審査投票用紙等の仕分け・配付	4階講堂		○
	9	月	1			選挙人名簿選挙時登録			
10	10	火	0	12		公示日			
					8:00 ~ 17:00	立候補届出受理	4階講堂	支所長、次長、参事	○
	未定				未定 ~	投開票結果速報受理リハーサル (期間中3、4回)	地域政策課内		
10	14	土		8	未定 ~	選挙公報・審査公報の市町村配付	地域政策課内		
	15	日		7	未定 ~	街頭啓発	未定	支所長、参事	○
					20:00 ~ 22:00	期日前投票の中間状況等調(1回目)			○
	16	月		6	9:00 ~ 17:00	広報車による巡回啓発(4日間実施)	管内24市町	16日~20日に 4日実施	
	20	金		2		投票日にあたっての支所長談話発表			○
					20:00 ~ 22:00	期日前投票の中間状況等調(2回目)			○
10	22	日		0		選挙期日			
					6:45 ~ 4:00	投開票結果速報受理	地域政策課内		
	23	月		1	9:00 ~ 15:00	開票結果報告書の受理	4階講堂		
					15:00 ~ 16:00	選挙会リハーサル	局長室	支所長、次長、参事	
	24	火		2	15:00 ~ 16:00	選挙会	5階会議室	支所長、次長、参事	○
	25	水		3	未定 ~	選挙結果報告書の提出	道選管事務局		
	26	木		4	13:30 ~	当選証書付与式	知事会議室	※事務局対応	

過去の選挙における投票率の推移

(%)

	衆議院議員選挙			参議院議員選挙			知事選挙			全国平均
	男	女	計	男	女	計	男	女	計	
昭 21. 4.10	75.57	62.58	68.58							72.08
22. 4.16							65.50	53.29	59.39	71.85
22. 4.20				58.08	42.57	50.28				61.12
22. 4.25	66.77	50.89	59.33							67.95
24. 1.23	76.17	59.60	67.82							74.04
25. 6. 4				76.73	64.46	70.59				72.19
26. 4.30							84.90	77.46	81.17	82.58
27. 10. 1	78.39	68.41	73.38							76.43
28. 4.19	77.88	68.45	73.14							74.22
28. 4.24				65.92	53.56	59.71				63.18
30. 2.27	80.56	72.36	76.47							75.84
30. 4.23							81.42	74.29	77.86	74.85
31. 7. 8				68.17	58.03	63.12				62.11
33. 5.22	76.01	67.09	71.55							76.99
34. 4.23							84.22	77.67	80.94	78.25
34. 6. 2				58.48	46.07	52.26				58.75
35. 11.20	73.89	67.06	70.46							73.51
37. 7. 1				69.94	64.47	67.17				68.22
38. 4.17							81.93	77.76	79.80	74.62
38. 11.21	72.58	67.71	70.10							71.14
40. 7. 4				65.38	60.72	63.00				67.02
42. 1.29	77.71	72.87	75.22							73.99
42. 4.15							79.86	76.53	78.15	68.70
43. 7. 7				67.80	64.99	66.36				68.94
44. 12.27	69.53	66.16	67.80							68.51
46. 4.11							80.03	78.79	79.39	72.01
46. 6.27				60.57	58.94	59.73				59.24
47. 12.10	76.48	75.93	76.20							71.76
49. 7. 7				76.08	75.65	75.86				73.20
50. 4.13							84.38	84.19	84.28	71.92
51. 12. 5	78.65	77.88	78.25							73.45
52. 7.10				73.74	73.62	73.67				68.49
54. 4. 8							82.08	82.71	82.41	64.08
54. 10. 7	74.49	74.53	74.51							68.01
55. 6.22	76.17	76.45	76.32							74.57
55. 6.22				76.13	76.42	76.28				74.54
58. 4.10							83.17	84.55	83.89	63.21
58. 6.26				57.91	56.38	57.12				57.00
58. 12.18	72.68	71.37	72.00							67.94
61. 7. 6	73.69	74.50	74.11							71.40
61. 7. 6				73.62	74.42	74.04				71.36
62. 4.12							77.57	79.02	78.33	59.78
平 元 7.23				70.56	71.21	70.90				65.02
2. 2.18	76.03	77.24	76.66							73.31
3. 4. 7							70.43	73.02	71.79	54.43
4. 7.26				59.01	59.07	59.04				50.72
5. 7.18	69.42	69.83	69.64							67.26
7. 4. 9							65.42	66.48	65.98	55.12
7. 7.23				47.81	46.12	46.92				44.52
8. 10.20	61.83	60.97	61.38							59.65
10. 7.12				60.31	59.54	59.90				58.84
11. 4.11							63.51	63.93	63.73	56.78
12. 6.25	65.64	65.37	65.50							62.49
13. 7.29				58.51	58.44	58.47				56.44
15. 4.13							61.76	61.85	61.81	52.63
15. 11. 9	63.40	62.58	62.97							59.86
16. 7.11				62.33	61.21	61.74				56.57
17. 9.11	70.85	71.22	71.05							67.51
19. 4. 8							64.10	64.16	64.13	54.85
19. 7.29				62.99	61.88	62.40				58.64
21. 8.30	73.96	73.38	73.65							69.28
22. 7.11				62.45	61.41	61.89				57.92
23. 4.10							59.61	59.34	59.46	52.77
24. 12.16	60.17	57.48	58.73							59.32
25. 7.21				55.39	53.56	54.41				52.61
26. 12.14	57.90	55.00	56.35							52.66
27. 4.12							59.72	59.53	59.61	47.14
28. 7.10				57.43	56.22	56.78				54.70

(注1) 平成8年以降の衆議院議員選挙の投票率は『小選挙区』に係るものである。

(注2) 参議院議員選挙の投票率は『選挙区(地方区)』に係るものである。

(注3) 昭和22.4.16執行の知事選挙の投票率は決戦投票に係るものである。

# 衆議院議員総選挙の投票率の推移(空知管内市町)

(単位: %)

市町村名	H26.12衆議		H24.12衆議		H21.8衆議		増減(H26-H24)	増減(H24-H21)
	A	順位	B	順位	C	順位		
夕張市	62.13	16	65.17	18	76.38	18	▲ 3.04	▲ 11.21
岩見沢市	52.57	24	59.89	24	74.64	21	▲ 7.32	▲ 14.75
美瑛市	56.02	22	62.40	21	73.56	23	▲ 6.38	▲ 11.16
芦別市	63.39	11	68.23	11	77.12	15	▲ 4.84	▲ 8.89
赤平市	58.45	20	62.01	22	74.20	22	▲ 3.56	▲ 12.19
三笠市	57.39	21	64.77	19	76.34	19	▲ 7.38	▲ 11.57
滝川市	54.67	23	60.31	23	73.24	24	▲ 5.64	▲ 12.93
砂川市	60.01	17	66.45	16	77.96	13	▲ 6.44	▲ 11.51
歌志内市	62.85	12	67.11	14	75.73	20	▲ 4.26	▲ 8.62
深川市	59.21	19	63.30	20	76.95	16	▲ 4.09	▲ 13.65
南幌町	61.38	15	65.54	17	76.40	17	▲ 4.16	▲ 10.86
奈井江町	62.22	14	68.54	10	81.71	4	▲ 6.32	▲ 13.17
上砂川町	62.65	13	67.84	12	80.33	9	▲ 5.19	▲ 12.49
由仁町	70.42	3	73.13	4	80.36	8	▲ 2.71	▲ 7.23
長沼町	64.13	9	68.56	9	79.01	12	▲ 4.43	▲ 10.45
栗山町	59.65	18	66.90	15	77.24	14	▲ 7.25	▲ 10.34
月形町	65.95	7	70.81	7	80.43	7	▲ 4.86	▲ 9.62
浦臼町	63.86	10	67.80	13	79.98	10	▲ 3.94	▲ 12.18
新十津川町	67.44	6	72.25	5	82.10	3	▲ 4.81	▲ 9.85
妹背牛町	65.66	8	70.06	8	79.41	11	▲ 4.40	▲ 9.35
秩父別町	69.89	4	71.94	6	81.05	6	▲ 2.05	▲ 9.11
雨竜町	67.82	5	73.29	3	81.53	5	▲ 5.47	▲ 8.24
北竜町	76.90	1	81.05	1	83.83	1	▲ 4.15	▲ 2.78
沼田町	74.92	2	77.77	2	83.02	2	▲ 2.85	▲ 5.25
全道市	54.62	—	56.97	—	72.50	—	▲ 2.35	▲ 15.53
全道町村	63.88	—	66.25	—	78.40	—	▲ 2.37	▲ 12.15
全道計	56.35	—	58.73	—	73.65	—	▲ 2.38	▲ 14.92

## 衆議院小選挙区北海道第10区の開票結果状況

■ 第47回(平成26年12月14日執行) 投票率 58.85%

氏名	年齢	党派	新旧	得票数	得票率	備考
稲津 久	56	公明党	前	86,722	48.5	
神谷 裕	46	民主党	新	71,219	39.8	
木村 賢治	63	日本共産党	新	20,803	11.6	

■ 第46回(平成24年12月16日執行) 投票率 64.68%

氏名	年齢	党派	新旧	得票数	得票率	備考
稲津 久	54	公明党	前	87,930	43.1	
小平 忠正	70	民主党	前	62,998	30.9	
浅野 貴博	34	新党大地	前	39,818	19.5	
木村 賢治	61	日本共産党	新	13,320	6.5	

■ 第45回(平成21年8月30日執行) 投票率 76.60%

氏名	年齢	党派	新旧	得票数	得票率	備考
小平 忠正	67	民主党	前	159,473	62.5	
飯島 夕雁	45	自由民主党	前	89,287	35.1	
大林 誠	36	幸福実現党	新	6,114	2.4	

■ 第44回(平成17年9月11日執行) 投票率 75.68%

氏名	年齢	党派	新旧	得票数	得票率	備考
小平 忠正	63	民主党	前	109,422	40.9	
山下 貴史	52	無所属	前	78,604	29.4	
飯島 夕雁	41	自由民主党	新	62,100	23.2	
谷 建夫	62	日本共産党	新	17,617	6.6	

■ 第43回(平成15年11月9日執行) 投票率 68.72%

氏名	年齢	党派	新旧	得票数	得票率	備考
小平 忠正	61	民主党	前	121,516	49.3	
山下 貴史	51	自由民主党	新	106,560	43.2	
谷 建夫	60	日本共産党	新	18,456	7.5	

■ 第42回(平成12年6月25日執行) 投票率 70.07%

氏名	年齢	党派	新旧	得票数	得票率	備考
小平 忠正	58	民主党	前	106,221	48.2	
山下 貴史	47	自由民主党	新	87,196	39.6	
田中 弓夫	56	日本共産党	新	26,875	12.2	

■ 第41回(平成8年10月20日執行)

氏名	年齢	党派	新旧	得票数	得票率	備考
小平 忠正	54	民主党	前	100,489	49.8	
渡辺 省一	66	自由民主党	前	72,641	36.0	
藤崎 勲	64	日本共産党	新	28,609	14.2	