

平成29年 9月 5日

各報道機関 様

次のとおり資料提供しますのでよろしくお願いいたします。

行 事 等	「北海道空知（そらち）の森林・林業の魅力発見ツアー」 の開催について
日 時	平成29年9月9日（土） 10時25分～（現地）
場 所	[見学場所] ①間伐作業現場 道有林（月形町）、②苗木の生産施設（有）石田農園（長沼町）、③木材加工工場 昭和マテリアル（株）（岩見沢市）
出 席 者	32名 （内訳：高校生3名、専門学校生7名、大学生4名、求職者や林業に関心のある方など18名）
内 容	昨年6月に設立された「空知地域林業担い手確保推進協議会」の取組の一貫として、高校生以上の学生、移住希望者、森林や林業に興味のある方などを対象として「北海道空知（そらち）の森林・林業の魅力発見ツアー」を開催することとし、参加者を公募したところ32名（うち道外から1名）の参加申し込みをいただいたところです。 このバスツアーでは、苗木を生産している畑、森林内の間伐作業現場や木材の加工工場などを見学する予定です。
参 考 （経緯など）	空知地域林業担い手確保推進協議会は、空知管内の林業事業体、教育機関、行政機関、ハローワークなど40の団体から構成されています。 （事務局：空知総合振興局森林室）
取材（報道）にあたってのお願い	本イベントは、林業の担い手確保に向けて、学生や求職中の方などをはじめ、多くの方々に空知地域の森林や林業の魅力などを知っていただくことを目的としています。 当日の積極的な取材をよろしくお願いいたします。
担 当	空知総合振興局森林室（担当者：井上、和田） TEL 0126-22-1155 FAX 0126-22-1186 E-mail sorachimori.11@pref.hokkaido.lg.jp

北海道空知(そらち)の 森林・林業の魅力発見 ツアー開催!!

林業の仕事は、森林を育てて活かす仕事です！
現在、林業では、森を守り・育てる林業従事者が
不足し、新たな担い手が求められています。
今回のツアーは林業の仕事とはどんなものか、
魅力とは何か、皆様に知っていただく為の
ツアーです！！
ぜひ参加してみませんか！！



平成29年9月9日(土)

札幌駅 北口 鐘の広場 集合 8:00 解散 17:40 頃

※札幌工科専門学校には、8:50 集合

岩見沢駅 北口 ロータリー 集合 9:00 解散 16:20 頃

スケジュール

- ・高性能林業機械による間伐作業の見学
(道有林：月形町)
- ・苗木の生産現場の見学 ((有) 石田農園：長沼町)
- ・木材加工工場の見学 (昭和マテリアル(株)：岩見沢市)

対象：高校生以上 林業に興味のある方、林業への就業を考えて
いる方など、どなたでもOK！お気軽にご連絡ください！

服装・持ち物：動きやすい服装、汚れてもいい靴、タオル、
飲み物、昼食 等

参加申し込み → 申込フォームにご記入の上、お申し込み
ください。(定員になり次第〆切)

移動：貸切バスで移動します

主催：北海道空知総合振興局森林室
空知地域林業担い手確保推進協議会
申込・お問合せ
北海道空知総合振興局森林室(担当：和田)
電話：0126-22-1155
FAX：0126-22-1186
Email：sorachimori.11@pref.hokkaido.lg.jp
HP：http://www.sorachi.pref.hokkaido.lg.jp
sr/srs/index.htm(森林室 HP)

北海道空知（そらち）の森林・林業の魅力発見ツアー

日程 9月9日（土）

- 集合 ①札幌駅 北口 鐘の広場、②札幌工科専門学校、③岩見沢駅 北口 ロータリー
- AM 高性能林業機械による間伐作業の見学
- 昼食 道民の森 月形地区
- PM 苗木の生産現場の見学、木材加工工場の見学
- 解散 ①札幌駅、②札幌工科専門学校、③岩見沢駅

※道路事情などにより、行程や時間が変更となる場合があります。

その他

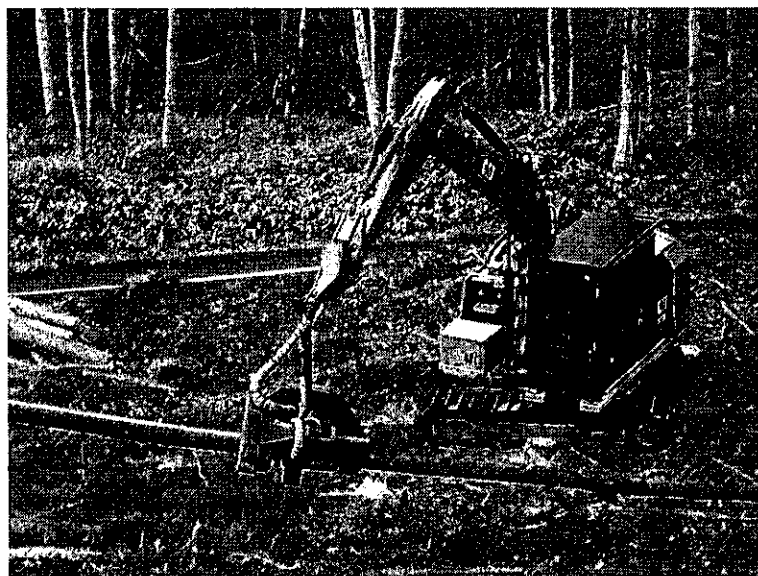
- ・応募は、FAX、メール又は電話でお願いします。
- ・参加申し込み後、確認事項等がある場合には主催者からご連絡する場合があります。
- ・傷害保険の費用は、参加者に負担していただきます。
（1人100円程度を予定）

※フェイスブックページ「北海道そらちの林業ライフ」で、林業機械や林業従事者のインタビューなどを情報発信していますのでぜひご覧ください！

成長した木を伐採する

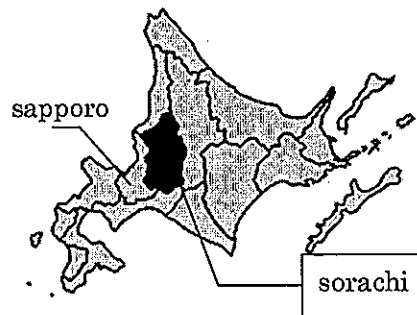
●高性能林業機械による間伐作業 [月形町]

林木の成長に伴い、過密になった森林において、一部の木を伐採することで、密度の調整をして健全な森林に育てます。



北海道空知（そらち）で

林業の魅力発見



大切に苗木を育てる

- 苗木の生産現場 [長沼町 (有) 石田農園]
カラマツやトドマツをはじめ、さまざまな苗木が手間をかけて大切に育てられています。
この苗木が数十年後には大木に成長します。



道産木材を加工する

- 木材加工工場 [岩見沢市 昭和マテリアル(株)]
北海道の森林で伐採された木材が加工され、建築や土木工事など様々な分野で有効活用されています。

