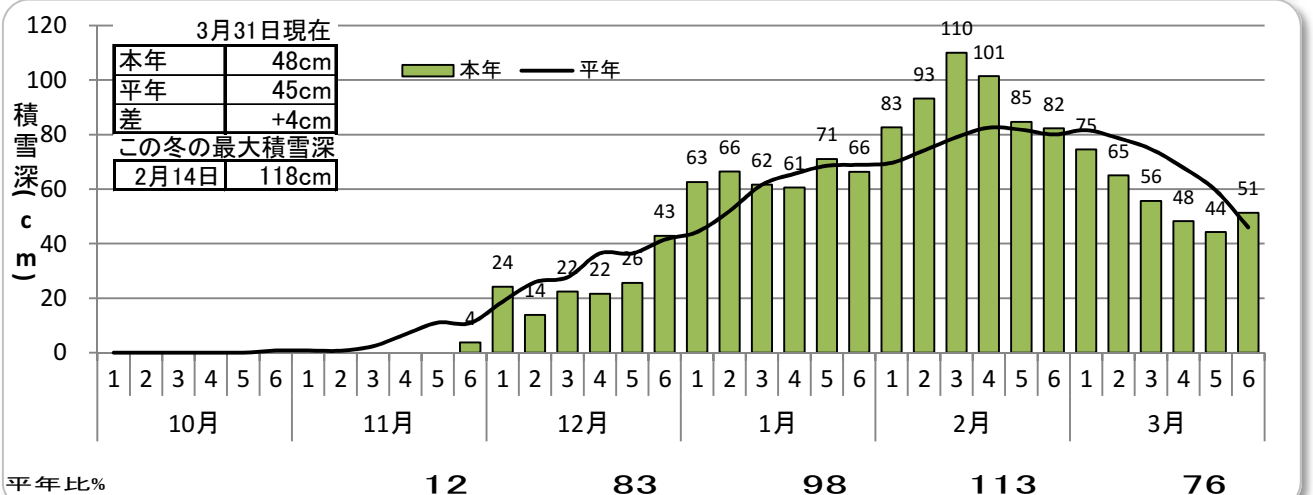
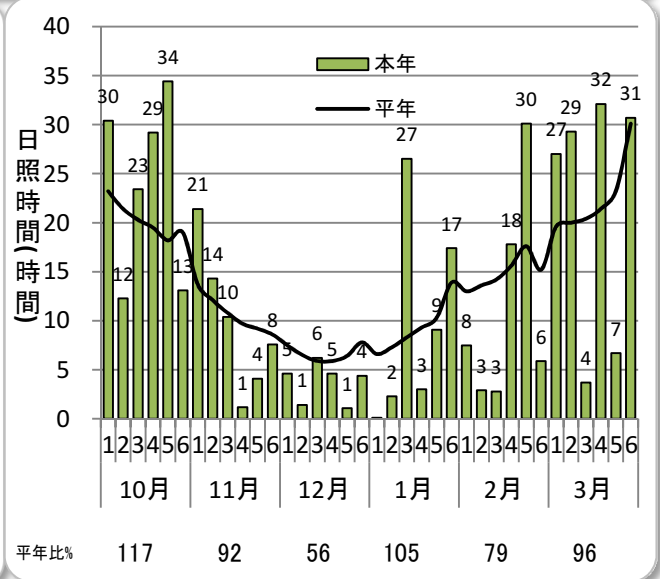
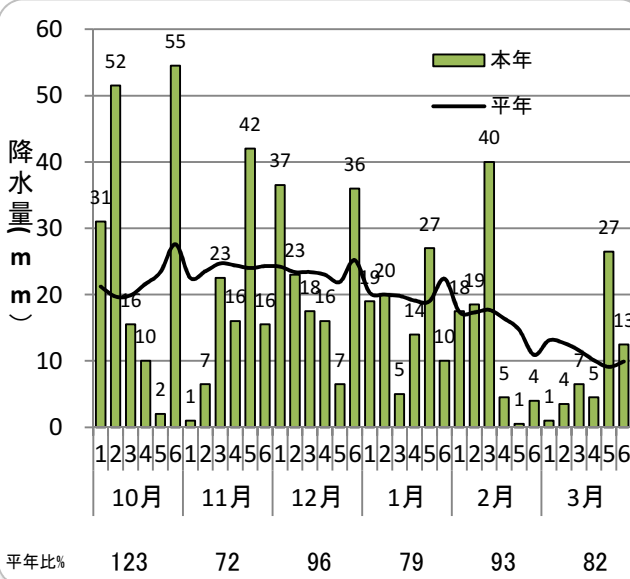
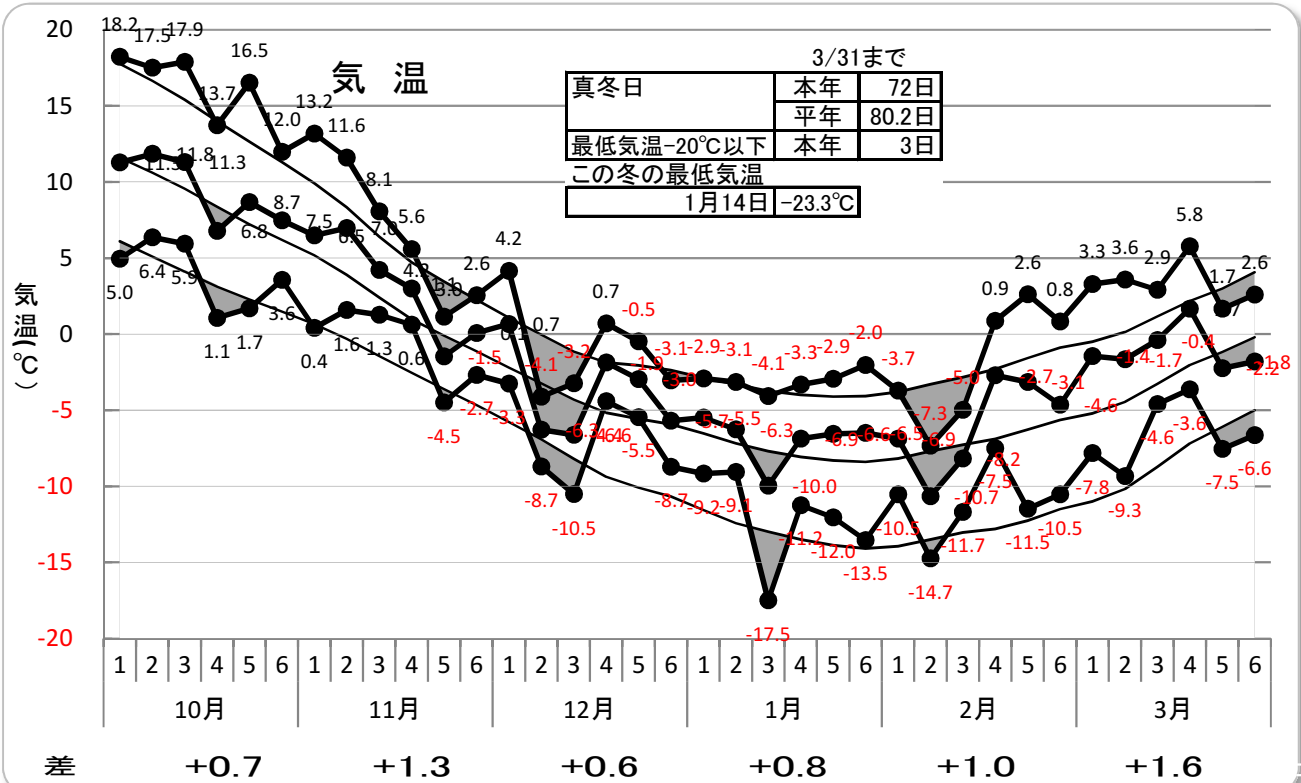


平成30～31年(2018～2019) 気象経過(沼田アメダス)

データ 3/31まで



気温・降水量・日照: 本年はアメダスデータ(近日は速報値) 平年値は気象庁アメダス平年値(1981(日照1986)~2010)
 積雪深: 本年は水分水質データベース 平年値は水分水質データベース平均値(2003-2014)