

#### 4 老人福祉サービスの目標 (介護サービス)

サービスの種類	単位	令和4年度 (実績)	令和6年度		令和7年度		令和8年度	
				R4対比		前年対比		前年対比
居宅サービス	訪問介護	回/月						
	訪問入浴介護	回/月						
	訪問看護	回/月						
	訪問リハビリテーション	回/月						
	居宅療養管理指導	人/月						
	通所介護	回/月						
	通所リハビリテーション	回/月						
	短期入所生活介護	日/月						
	短期入所療養介護 (老健)	日/月						
	短期入所療養介護 (病院等)	日/月						
	短期入所療養介護 (介護医療院)	日/月						
	福祉用具貸与	人/月						
	特定福祉用具購入費	人/月						
	住宅改修費	人/月						
	特定施設入居者生活介護	人/月						
地域密着型サービス	定期巡回・随時対応型 訪問介護看護	人/月						
	夜間対応型訪問介護	人/月						
	認知症対応型通所介護	回/月						
	小規模多機能型居宅介護	人/月						
	認知症対応型共同生活介護	人/月						
	地域密着型特定施設 入居者生活介護	人/月						
	地域密着型介護老人福祉施設 入所者生活介護	人/月						
	看護小規模多機能型居宅介護	人/月						
地域密着型通所介護	回/月							
施設サービス	介護福祉施設サービス (介護老人福祉施設)	人/月						
	介護保健施設サービス (介護老人保健施設)	人/月						
	介護医療院サービス (介護医療院)	人/月						
	介護療養施設サービス (介護療養型医療施設)	人/月						
居宅介護支援	人/月							

精 査 中

(介護予防サービス)

サービスの種類	単位	令和4年度 (実績)	令和6年度		令和7年度		令和8年度	
				R4対比		前年対比		前年対比
介護 予 防 サ ー ビ ス	介護予防訪問入浴介護	回/月						
	介護予防訪問看護	回/月						
	介護予防訪問リハビリテーション	回/月						
	介護予防居宅療養管理指導	人/月						
	介護予防通所リハビリテーション	回/月						
	介護予防短期入所生活介護	日/月						
	介護予防短期入所療養介護 (老健)	日/月						
	介護予防短期入所療養介護 (病院等)	日/月						
	介護予防短期入所療養介護 (介護医療院)	日/月						
	介護予防福祉用具貸与	人/月						
	介護予防 特定福祉用具購入費	人/月						
	介護予防住宅改修費	人/月						
	介護予防 特定施設入居者生活介護	人/月						
	地域 密 着 型 介 護 予 防 サ ー ビ ス	介護予防 認知症対応型通所介護	回/月					
介護予防 小規模多機能型居宅介護		人/月						
介護予防 認知症対応型共同生活介護		人/月						
介護予防支援	人/月							

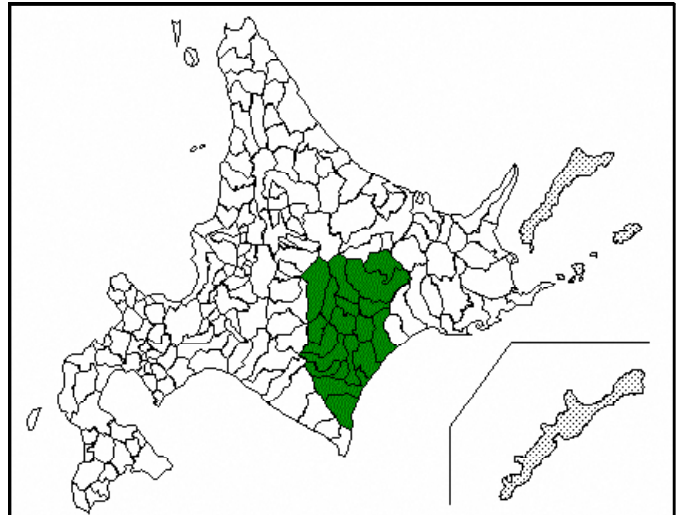
精 査 中

<圏域内の市町村による取組事例>

老人会健康教室及び運動機能向上事業の実施	湧別町
<p>&lt;取組の背景&gt;                      本町は人口8,270人、高齢化率39.25%（R2国勢調査）であり、今後の総人口が減少していく一方で、高齢化はさらに進展すると推測され、少子化の影響により介護を支える人材不足が懸念されている中、高齢者が可能な限り、住み慣れた地域で自立した日常生活を営み、穏やかで、はつらつと暮らしていけるように自立支援、介護予防・重度化防止の推進を図るため「老人会健康教室」及び「大筋クラブ（運動機能向上事業）」を実施。</p> <p>&lt;取組の内容&gt;                      ○老人会健康教室                      平成21年より、保健師及び看護師が町内21箇所の老人会定例会に年3回程度訪問し、健康相談と健康講話を実施                      ○大筋クラブ（運動機能向上事業）                      平成21年より、月2回、町内2か所の会場において、健康相談・体調確認、百歳体操、筋力トレーニング、レクリエーション、健康講話、脳トレーニング、体力測定等を実施</p> <p>&lt;工夫している点&gt;                      ○大筋クラブ                      準備、健康チェック、運営、後片付け等を参加者が主体的に行えるように支援し、自宅でも継続した運動習慣が身につくように「運動継続カレンダー」を配布して、意識付けをおこなっている。</p> <p>&lt;実感している効果&gt;                      ○老人会健康教室                      保健師及び看護師の訪問は、各老人会に年3回程度であるが、些細なことでも健康相談できる体制であることから、クラブ参加者の減少の歯止や、外出する機会となっている。                      ○大筋クラブ                      月2回の実施であるため、運動習慣としては少ないが、アンケート結果から自宅で運動している参加者も多くなり、運動への意識付けが高くなっているほか、クラブに参加して体調が良くなった割合も半数以上で、悪くなった人はいない状況であることから、介護予防への効果が促進されている。</p>	
執筆協力：湧別町	
<p>&lt;取組の様子&gt;</p>	
<p>大筋クラブでの活動</p>	
	

## 第19節 十勝圏域

(帯広市、音更町、士幌町、  
上士幌町、鹿追町、新得町、  
清水町、芽室町、中札内村、  
更別村、大樹町、広尾町、  
幕別町、池田町、豊頃町、  
本別町、足寄町、陸別町、  
浦幌町)



### 1 圏域の現状

- 令和2年（2020年）の国勢調査によると、十勝圏域の総人口は330,434人、高齢者人口は105,591人であり、高齢化率は31.96%となっています。
- また、国立社会保障・人口問題研究所の推計によると、令和22年（2040年）の総人口は288,298人、高齢者人口は115,189人となり、高齢化率は39.95%となる見込みです。

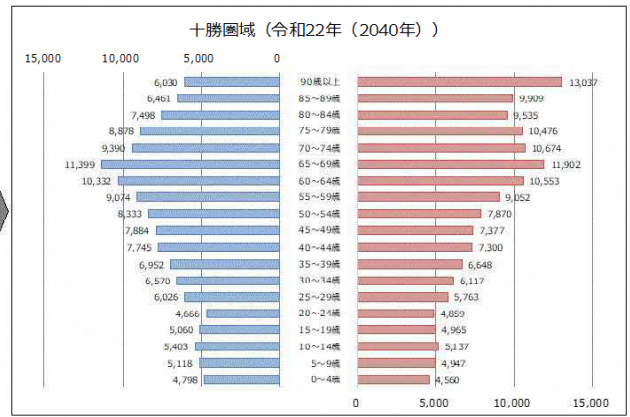
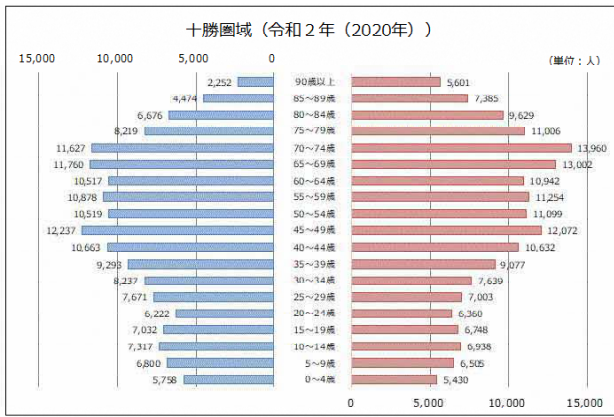
市町村名	総人口※1	年少人口 (15歳未満)		生産年齢人口 (15~64歳)		高齢者人口 (65歳以上)		(再掲) (75歳以上)		平均年齢 ※3
			割合※2		割合※2		割合※2		割合※2	
帯 広 市	164,877	19,073	11.57%	96,804	58.71%	49,000	29.72%	24,870	15.08%	48.47
音 更 町	43,428	5,656	13.02%	24,865	57.26%	12,907	29.72%	6,753	15.55%	48.41
士 幌 町	5,840	734	12.57%	3,168	54.25%	1,938	33.18%	980	16.78%	49.76
上 士 幌 町	4,777	550	11.51%	2,537	53.11%	1,690	35.38%	997	20.87%	51.21
鹿 追 町	5,258	714	13.58%	2,915	55.44%	1,629	30.98%	885	16.83%	47.93
新 得 町	5,817	591	10.16%	3,027	52.04%	2,199	37.80%	1,219	20.96%	52.80
清 水 町	8,826	909	10.30%	4,529	51.31%	3,388	38.39%	1,875	21.24%	52.75
芽 室 町	18,007	2,462	13.67%	10,010	55.59%	5,535	30.74%	2,907	16.14%	48.81
中 札 内 村	3,884	491	12.64%	2,275	58.57%	1,118	28.78%	618	15.91%	48.03
更 別 村	3,080	405	13.15%	1,706	55.39%	969	31.46%	551	17.89%	49.47
大 樹 町	5,420	612	11.29%	2,825	52.12%	1,983	36.59%	1,107	20.42%	51.43
広 尾 町	6,373	609	9.56%	3,247	50.95%	2,517	39.49%	1,352	21.21%	53.84
幕 別 町	25,726	3,168	12.31%	13,900	54.03%	8,658	33.65%	4,470	17.38%	50.40
池 田 町	6,292	520	8.26%	3,029	48.14%	2,743	43.60%	1,536	24.41%	55.81
豊 頃 町	3,022	294	9.73%	1,536	50.83%	1,192	39.44%	685	22.67%	53.99
本 別 町	6,616	579	8.75%	3,281	49.59%	2,756	41.66%	1,501	22.69%	54.57
足 寄 町	6,549	732	11.18%	3,199	48.85%	2,618	39.98%	1,455	22.22%	53.41
陸 別 町	2,264	224	9.89%	1,154	50.97%	886	39.13%	495	21.86%	53.77
浦 幌 町	4,378	425	9.71%	2,088	47.69%	1,865	42.60%	986	22.52%	55.06
圏 域 計	330,434	38,748	11.73%	186,095	56.32%	105,591	31.96%	55,242	16.72%	51.57

※1 データバーの上限は「圏域計」

※2 総人口に占める割合（データバーの上限は「100%」）

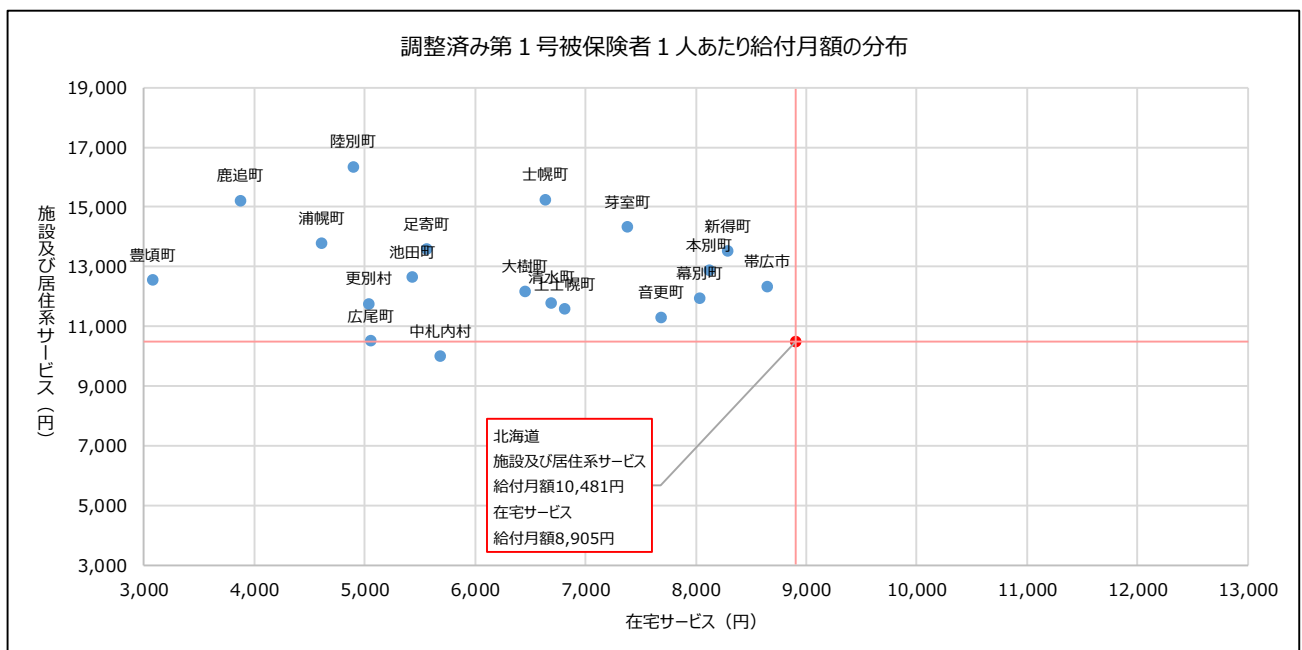
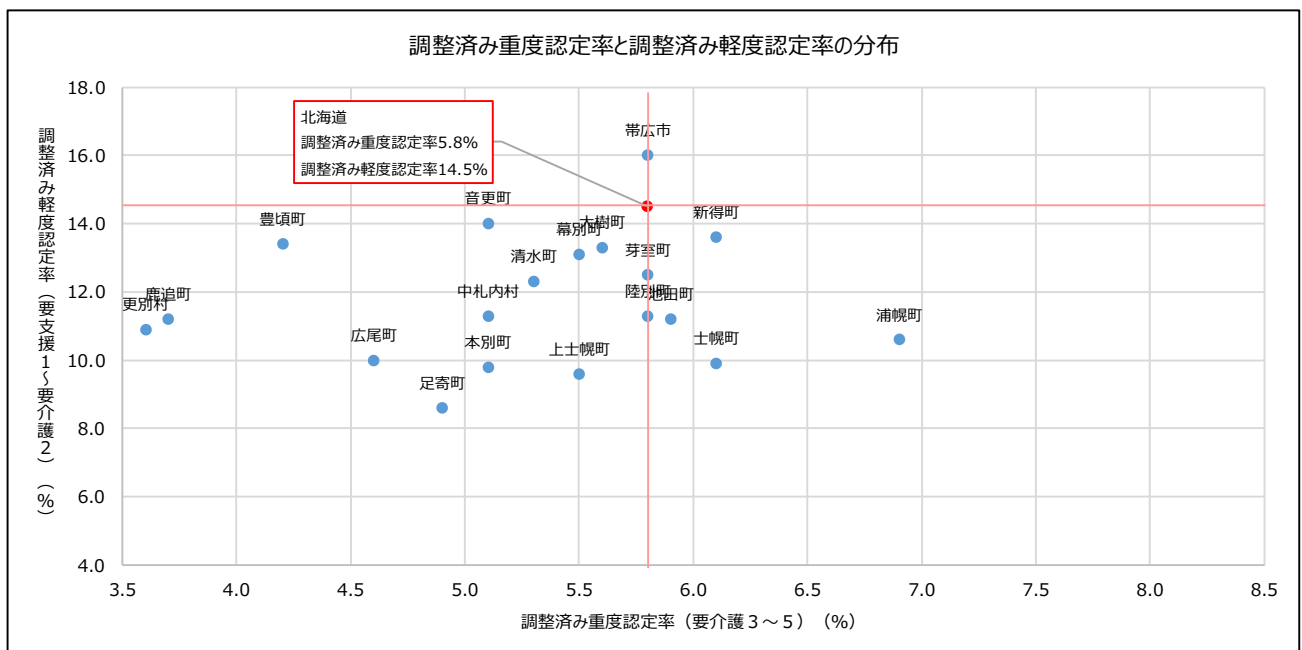
※3 データバーの上限は「90歳」

(資料) 総務省統計局「令和2年国勢調査」



(資料) 総務省統計局「国勢調査」

国立社会保障・人口問題研究所「日本の将来推計人口 (平成29年推計)」



(資料) 厚生労働省「地域包括ケア「見える化」システム」

## 2 施設サービス量の整備目標（必要定員総数）

区分	現状 (令和5年度末) A	令和8年度末 必要利用 定員総数 B	第9期 計画期間中の 整備目標 (B-A)
介護老人福祉施設（特別養護老人ホーム）			
地域密着型介護老人福祉施設（小規模特養）			
介護老人保健施設			
介護医療院			
介護療養型医療施設（介護療養病床）			
認知症対応型共同生活介護（グループホーム）			
特定施設入居者生活介護（介護専用型）			
特定施設入居者生活介護（上記以外）			
地域密着型特定施設入居者生活介護			

精査中

## 3 老人福祉サービスの目標

区分	単位	令和5年度	令和6年度		令和7年度		令和8年度	
				前年対比		前年対比		前年対比
養護老人ホーム	人							
軽費老人ホーム（A型）	人							
軽費老人ホーム（B型）	人							
軽費老人ホーム（ケアハウス）	人							
生活支援ハウス	人							
老人福祉センター	か所							
在宅介護支援センター	か所							

精査中

#### 4 老人福祉サービスの目標 (介護サービス)

サービスの種類	単位	令和4年度 (実績)	令和6年度		令和7年度		令和8年度	
				R4対比		前年対比		前年対比
居宅サービス	訪問介護	回/月						
	訪問入浴介護	回/月						
	訪問看護	回/月						
	訪問リハビリテーション	回/月						
	居宅療養管理指導	人/月						
	通所介護	回/月						
	通所リハビリテーション	回/月						
	短期入所生活介護	日/月						
	短期入所療養介護 (老健)	日/月						
	短期入所療養介護 (病院等)	日/月						
	短期入所療養介護 (介護医療院)	日/月						
	福祉用具貸与	人/月						
	特定福祉用具購入費	人/月						
	住宅改修費	人/月						
	特定施設入居者生活介護	人/月						
地域密着型サービス	定期巡回・随時対応型 訪問介護看護	人/月						
	夜間対応型訪問介護	人/月						
	認知症対応型通所介護	回/月						
	小規模多機能型居宅介護	人/月						
	認知症対応型共同生活介護	人/月						
	地域密着型特定施設 入居者生活介護	人/月						
	地域密着型介護老人福祉施設 入所者生活介護	人/月						
	看護小規模多機能型居宅介護	人/月						
地域密着型通所介護	回/月							
施設サービス	介護福祉施設サービス (介護老人福祉施設)	人/月						
	介護保健施設サービス (介護老人保健施設)	人/月						
	介護医療院サービス (介護医療院)	人/月						
	介護療養施設サービス (介護療養型医療施設)	人/月						
居宅介護支援	人/月							

精査中

(介護予防サービス)

サービスの種類	単位	令和4年度 (実績)	令和6年度		令和7年度		令和8年度	
				R4対比		前年対比		前年対比
介護 予 防 サ ー ビ ス	介護予防訪問入浴介護	回/月						
	介護予防訪問看護	回/月						
	介護予防訪問リハビリテーション	回/月						
	介護予防居宅療養管理指導	人/月						
	介護予防通所リハビリテーション	回/月						
	介護予防短期入所生活介護	日/月						
	介護予防短期入所療養介護 (老健)	日/月						
	介護予防短期入所療養介護 (病院等)	日/月						
	介護予防短期入所療養介護 (介護医療院)	日/月						
	介護予防福祉用具貸与	人/月						
	介護予防 特定福祉用具購入費	人/月						
	介護予防住宅改修費	人/月						
	介護予防 特定施設入居者生活介護	人/月						
地域 密 着 型 介 護 予 防 サ ー ビ ス	介護予防 認知症対応型通所介護	回/月						
	介護予防 小規模多機能型居宅介護	人/月						
	介護予防 認知症対応型共同生活介護	人/月						
介護予防支援	人/月							

精 査 中



<圏域内の市町村による取組事例>

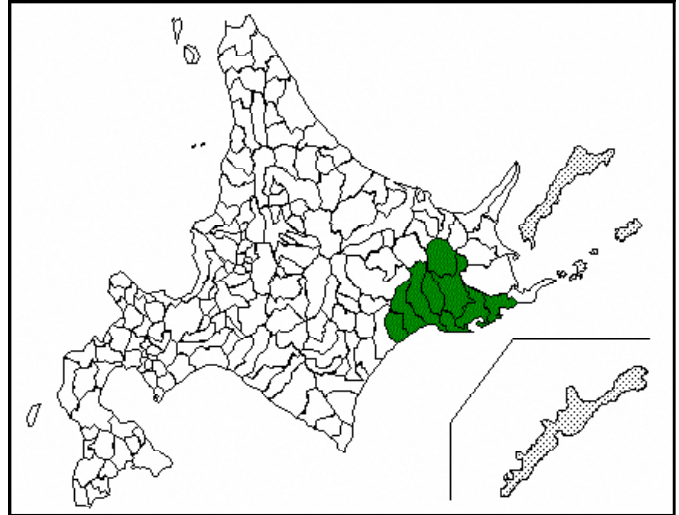
上士幌町高齢者 e スポーツ	上士幌町
<p>&lt;取組の背景&gt;</p> <p>本町は、人口4,777人、高齢化率35.38%（R2国勢調査）となっており、介護予防（認知症予防）に向けた取り組みとして、運動教室などの介護予防事業を実施しているが、希望者が多く、待機者も多いため、新たな介護予防事業の取り組みの1つとして、ICTを活用した新たな介護予防のプログラムを新設し、待機者の解消を図った。またデジタル技術を活用することで、予防事業の拡充と高齢者のデジタルリテラシー向上を図るなど、「知的活動」「運動」「人とのかかわり」を取り入れたプログラムを実施することで、健康維持と介護予防への意識啓発を図った。</p> <p>&lt;取組の内容&gt;</p> <p><b>内 容</b> 音や映像に合わせた <u>リズム体操</u> と <u>テレビゲーム</u> を実施 ※業務委託先の音楽健康指導士が進行役等を担っている</p> <p><b>対象者</b> テレビゲームや運動に興味がある60歳以上の方</p> <p><b>日 時</b> 毎週水曜日 2クラスに分けて概ね1時間程度実施</p> <p><b>利用料</b> 月額500円（R4年度は試用期間のため無料とした）</p> <p>&lt;工夫している点&gt;</p> <p>3ヶ月間を一区切りとしたことで、参加者が固定化されず、新たな希望者が参加出来ている（希望者については継続）</p> <p>&lt;実感している効果&gt;</p> <p>取組みの目的である「知的活動」「運動」「人とのかかわり」について、「認知症予防になる」「外に出る機会が増えた」など、参加者が効果を実感しており、健康維持と介護予防への意識啓発が図られている。</p> <p>介護予防事業への参加希望者が、空きを待つ間に本事業に参加することで、待機中から介護予防に取り組むことが出来ている。</p> <p style="text-align: right;">執筆協力：上士幌町</p> <p>&lt;取組の様子&gt;</p> <div data-bbox="199 1612 778 2038"></div> <div data-bbox="821 1612 1396 2038"></div>	

## 第20節 釧路圏域

(釧路市、釧路町、厚岸町、  
浜中町、標茶町、弟子屈町、  
鶴居村、白糠町)

### 1 圏域の現状

- 令和2年(2020年)の国勢調査によると、釧路圏域の総人口は220,852人、高齢者人口は76,302人であり、高齢化率は34.55%となっています。
- また、国立社会保障・人口問題研究所の推計によると、令和22年(2040年)の総人口は162,733人、高齢者人口は70,332人となり、高齢化率は43.22%となる見込みです。



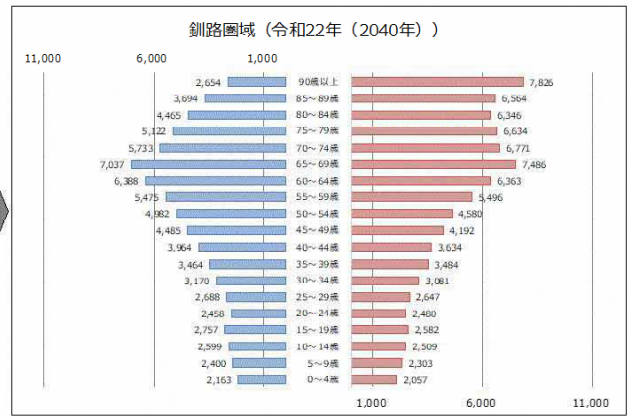
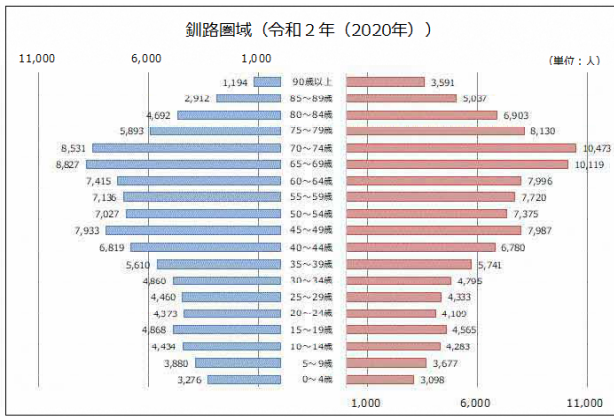
市町村名	総人口※1	年少人口 (15歳未満)		生産年齢人口 (15~64歳)		高齢者人口 (65歳以上)		(再掲) (75歳以上)		平均年齢 ※3
		人数	割合※2	人数	割合※2	人数	割合※2	人数	割合※2	
釧路市	163,584	16,634	10.17%	90,595	55.38%	56,355	34.45%	28,354	17.33%	50.90
釧路町	18,948	2,153	11.36%	11,091	58.53%	5,704	30.10%	2,581	13.62%	48.92
厚岸町	8,891	900	10.12%	4,809	54.09%	3,182	35.79%	1,698	19.10%	51.81
浜中町	5,501	633	11.51%	3,109	56.52%	1,759	31.98%	837	15.22%	49.71
標茶町	7,230	861	11.91%	3,894	53.86%	2,475	34.23%	1,290	17.84%	50.78
弟子屈町	6,864	605	8.81%	3,405	49.61%	2,854	41.58%	1,537	22.39%	55.18
鶴居村	2,547	298	11.70%	1,339	52.57%	910	35.73%	480	18.85%	51.79
白糠町	7,287	564	7.74%	3,660	50.23%	3,063	42.03%	1,575	21.61%	55.13
圏域計	220,852	22,648	10.25%	121,902	55.20%	76,302	34.55%	38,352	17.37%	51.78

※1 データバーの上限は「圏域計」

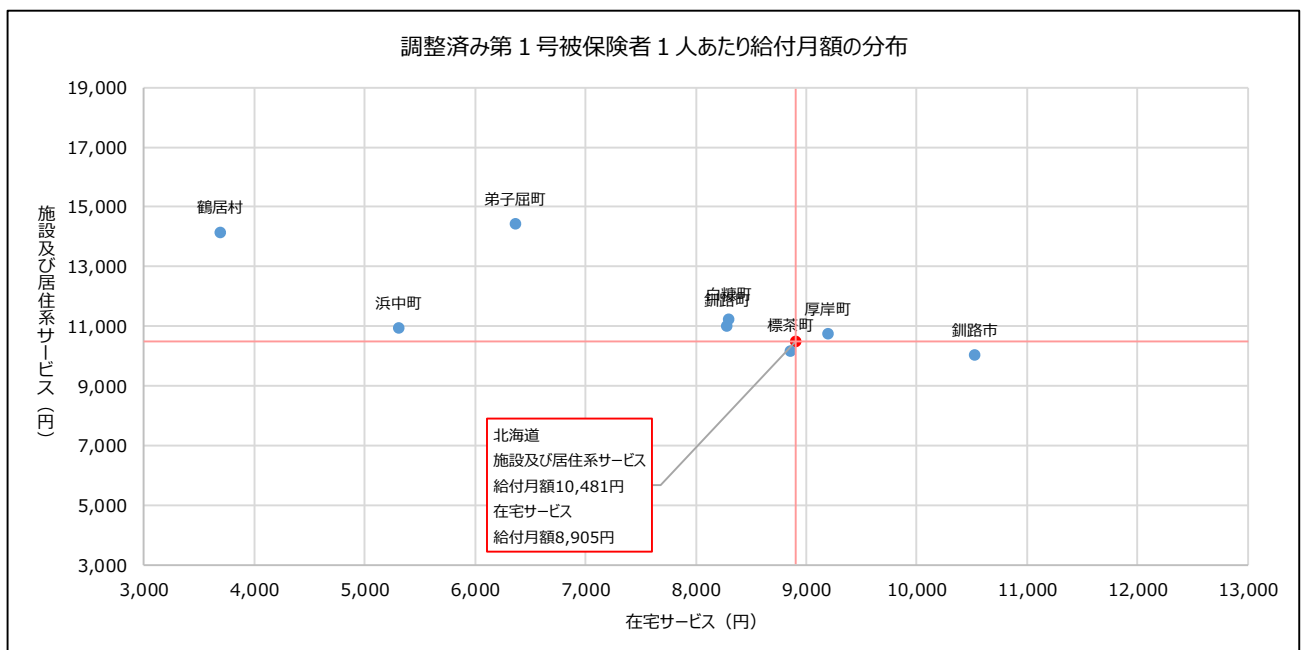
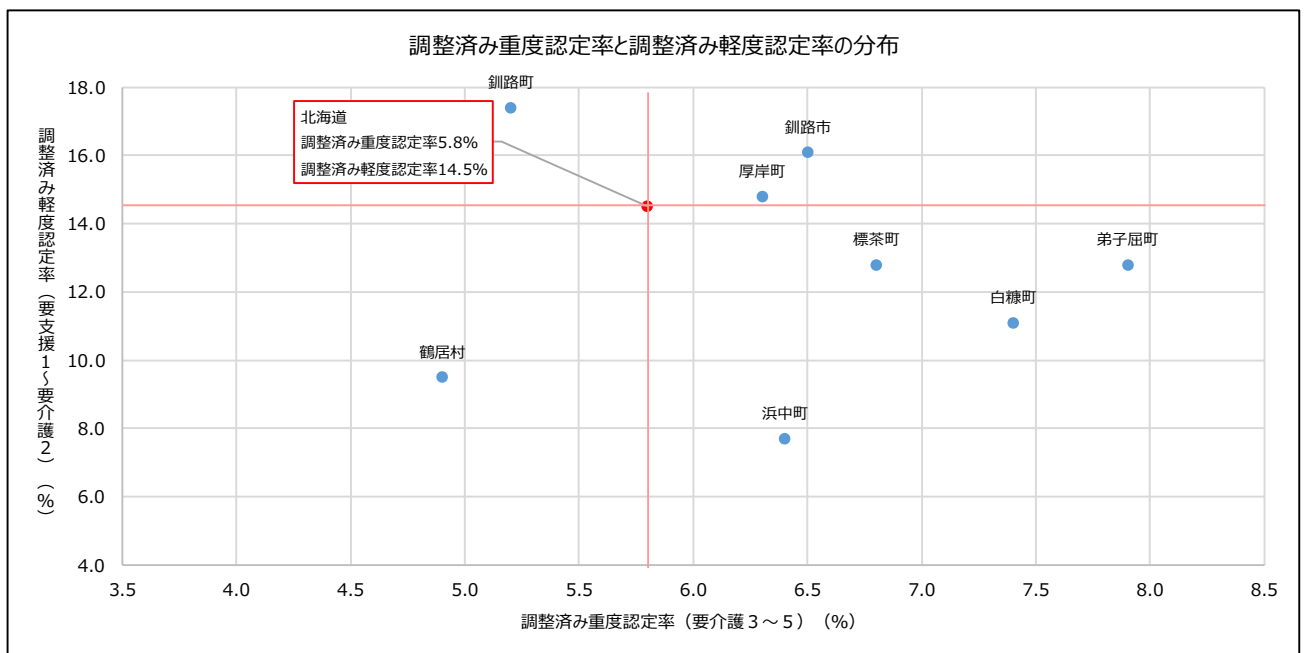
※2 総人口に占める割合(データバーの上限は「100%」)

※3 データバーの上限は「90歳」

(資料) 総務省統計局「令和2年国勢調査」



(資料) 総務省統計局「国勢調査」  
 国立社会保障・人口問題研究所「日本の将来推計人口 (平成29年推計)」



(資料) 厚生労働省「地域包括ケア「見える化」システム」

## 2 施設サービス量の整備目標（必要定員総数）

区分	現状 (令和5年度末)	令和8年度末 必要利用 定員総数	第9期 計画期間中の 整備目標
	A	B	(B-A)
介護老人福祉施設（特別養護老人ホーム）			
地域密着型介護老人福祉施設（小規模特養）			
介護老人保健施設			
介護医療院			
介護療養型医療施設（介護療養病床）		<b>精査中</b>	
認知症対応型共同生活介護（グループホーム）			
特定施設入居者生活介護（介護専用型）			
特定施設入居者生活介護（上記以外）			
地域密着型特定施設入居者生活介護			

## 3 老人福祉サービスの目標

区分	単位	令和5年度	令和6年度		令和7年度		令和8年度	
				前年対比		前年対比		前年対比
養護老人ホーム	人							
軽費老人ホーム（A型）	人							
軽費老人ホーム（B型）	人							
軽費老人ホーム（ケアハウス）	人		<b>精査中</b>					
生活支援ハウス	人							
老人福祉センター	か所							
在宅介護支援センター	か所							

#### 4 老人福祉サービスの目標 (介護サービス)

サービスの種類		単位	令和4年度 (実績)	令和6年度		令和7年度		令和8年度	
					R4対比		前年対比		前年対比
居宅サービス	訪問介護	回/月							
	訪問入浴介護	回/月							
	訪問看護	回/月							
	訪問リハビリテーション	回/月							
	居宅療養管理指導	人/月							
	通所介護	回/月							
	通所リハビリテーション	回/月							
	短期入所生活介護	日/月							
	短期入所療養介護 (老健)	日/月							
	短期入所療養介護 (病院等)	日/月							
	短期入所療養介護 (介護医療院)	日/月							
	福祉用具貸与	人/月							
	特定福祉用具購入費	人/月							
	住宅改修費	人/月							
	特定施設入居者生活介護	人/月							
地域密着型サービス	定期巡回・随時対応型 訪問介護看護	人/月							
	夜間対応型訪問介護	人/月							
	認知症対応型通所介護	回/月							
	小規模多機能型居宅介護	人/月							
	認知症対応型共同生活介護	人/月							
	地域密着型特定施設 入居者生活介護	人/月							
	地域密着型介護老人福祉施設 入所者生活介護	人/月							
	看護小規模多機能型居宅介護	人/月							
地域密着型通所介護	回/月								
施設サービス	介護福祉施設サービス (介護老人福祉施設)	人/月							
	介護保健施設サービス (介護老人保健施設)	人/月							
	介護医療院サービス (介護医療院)	人/月							
	介護療養施設サービス (介護療養型医療施設)	人/月							
居宅介護支援	人/月								

精査中


(介護予防サービス)

サービスの種類	単位	令和4年度 (実績)	令和6年度		令和7年度		令和8年度	
				R4対比		前年対比		前年対比
介護 予 防 サ ー ビ ス	介護予防訪問入浴介護	回/月						
	介護予防訪問看護	回/月						
	介護予防訪問リハビリテーション	回/月						
	介護予防居宅療養管理指導	人/月						
	介護予防通所リハビリテーション	回/月						
	介護予防短期入所生活介護	日/月						
	介護予防短期入所療養介護 (老健)	日/月						
	介護予防短期入所療養介護 (病院等)	日/月						
	介護予防短期入所療養介護 (介護医療院)	日/月						
	介護予防福祉用具貸与	人/月						
	介護予防 特定福祉用具購入費	人/月						
	介護予防住宅改修費	人/月						
	介護予防 特定施設入居者生活介護	人/月						
	地域 密 着 型 介 護 予 防 サ ー ビ ス	介護予防 認知症対応型通所介護	回/月					
介護予防 小規模多機能型居宅介護		人/月						
介護予防 認知症対応型共同生活介護		人/月						
介護予防支援	人/月							

精 査 中



<圏域内の市町村による取組事例>

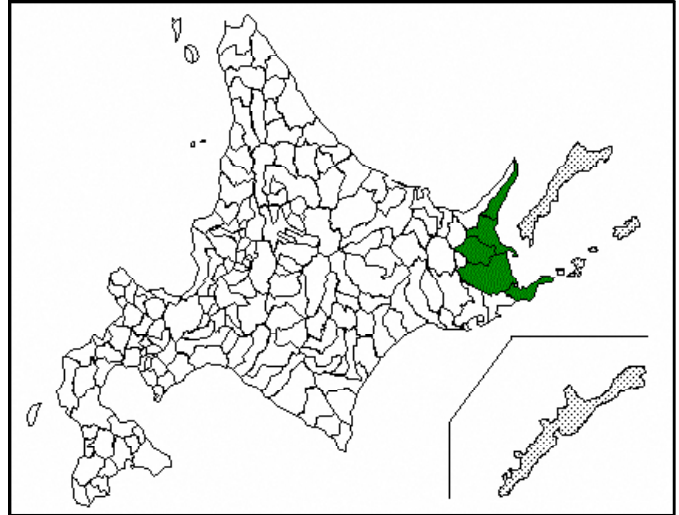
<p>介護予防事業における医療・リハビリテーション専門職の活用の充実</p>	<p>白糖町</p>
<p>&lt;取組の背景&gt;</p> <p>人口は令和4年度末現在で7,233人、高齢化率は43.2%（前期19.4%、後期23.8%）と釧路管内で一番高く、毎年実施している高齢者実態把握の基本チェックリストで口腔機能低下の該当者はコロナ禍前が16%台であったが、コロナ禍では20%台と増加傾向であったほか、運動機能低下の該当者も増加。</p> <p>町内の介護保険サービス事業所では訪問及び通所リハビリテーションを提供する事業所が無く、利用者は釧路市の事業所でサービス提供を受けている。</p> <p>&lt;取組の内容&gt;</p> <p>介護予防事業（介護予防・生活支援サービス事業の通所型サービスC、一般介護予防事業の介護予防普及啓発事業、地域介護予防活動支援事業、リハビリテーション活動支援事業）と包括的支援事業の地域ケア会議推進事業において、医療・リハビリテーション専門職の活用を拡大させ、普及啓発と自立支援に努めている。</p> <p>&lt;工夫している点&gt;</p> <p><b>通所型サービスC</b></p> <p>運動器又は口腔器の機能低下該当者に対し、合同の教室を実施。運動器は作業療法士会、口腔器は言語聴覚士会および歯科衛生士会に委託し、専門的な機能評価と本人の状態にあった個別指導を行っている。また、運動機能が低下している通所者のうち、特に個別的な指導や住環境の確認が必要と思われる対象者には訪問型サービスCとして、作業療法士が訪問している。</p> <p><b>介護予防普及啓発事業</b></p> <p>老人クラブや自主組織で歯科衛生士によるオーラルフレイル予防を中心とした講話を実施。医療・リハビリ専門職ではないが、運動インストラクターによる介護予防指導を広く行い、フレイル予防に取り組んでいる。</p> <p><b>地域介護予防活動支援事業、リハビリテーション活動支援事業、地域ケア会議推進事業</b></p> <p>町内及び近隣市町の法人に委託し、リハビリテーション専門職による自主組織や介護予防事業所の評価、助言を実施しているほか、個別ケア会議に出席。福祉用具や住宅改修の検討、難病患者の身体機能評価、自立支援に向けたケアプランの検討、助言などを行っている。</p> <p>&lt;実感している効果&gt;</p> <p>事業前後の機能評価では8割以上が改善および維持となっているほか、通所者の満足度が高く、良くなった実感があるという評価となっている。また、口腔ケアなどの大切さを周知できたほか、自主組織の運営に携わるボランティアや事業所職員の意識付け、安心して在宅生活を継続するための環境整備につながった。</p> <p style="text-align: right;">執筆協力：白糖町</p> <p>&lt;取組の様子&gt;</p> <div style="display: flex; justify-content: space-around;"> <div data-bbox="167 1720 331 1758" style="border: 1px solid black; padding: 2px;">リハ職面談</div> <div data-bbox="593 1720 801 1758" style="border: 1px solid black; padding: 2px;">通所C運動指導</div> <div data-bbox="1018 1720 1152 1758" style="border: 1px solid black; padding: 2px;">歯科講話</div> </div> 	

## 第21節 根室圏域

### (根室市、別海町、中標津町、 標津町、羅臼町)

#### 1 圏域の現状

- 令和2年(2020年)の国勢調査によると、根室圏域の総人口は70,894人、高齢者人口は21,846人であり、高齢化率は30.82%となっています。
- また、国立社会保障・人口問題研究所の推計によると、令和22年(2040年)の総人口は52,154人、高齢者人口は20,965人となり、高齢化率は40.20%となる見込みです。



市町村名	総人口※1	年少人口 (15歳未満)		生産年齢人口 (15~64歳)		高齢者人口 (65歳以上)		(再掲) (75歳以上)		平均年齢 ※3
		人数	割合※2	人数	割合※2	人数	割合※2	人数	割合※2	
根室市	24,414	2,396	9.81%	13,370	54.76%	8,648	35.42%	4,569	18.71%	51.81
別海町	13,837	1,849	13.36%	7,996	57.79%	3,992	28.85%	1,872	13.53%	47.60
中標津町	22,921	3,021	13.18%	13,749	59.98%	6,151	26.84%	2,934	12.80%	46.85
標津町	5,004	637	12.73%	2,796	55.88%	1,571	31.39%	782	15.63%	48.99
羅臼町	4,718	516	10.94%	2,718	57.61%	1,484	31.45%	749	15.88%	50.73
圏域計	70,894	8,419	11.88%	40,629	57.31%	21,846	30.82%	10,906	15.38%	49.20

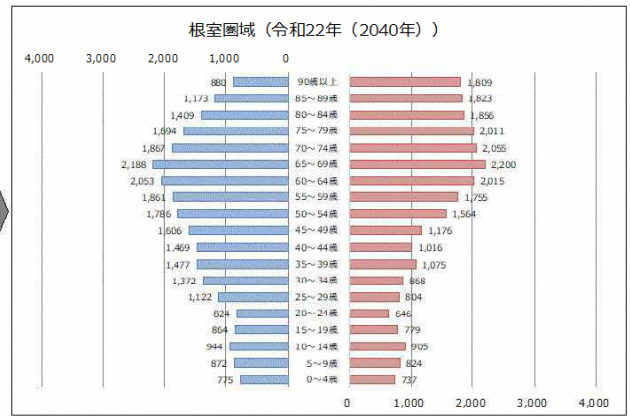
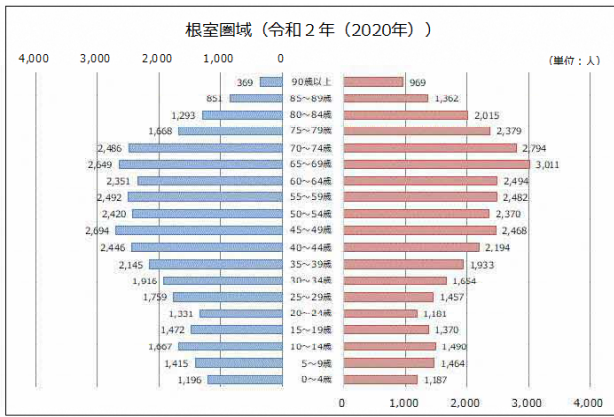
※1 データバーの上限は「圏域計」

※2 総人口に占める割合(データバーの上限は「100%」)

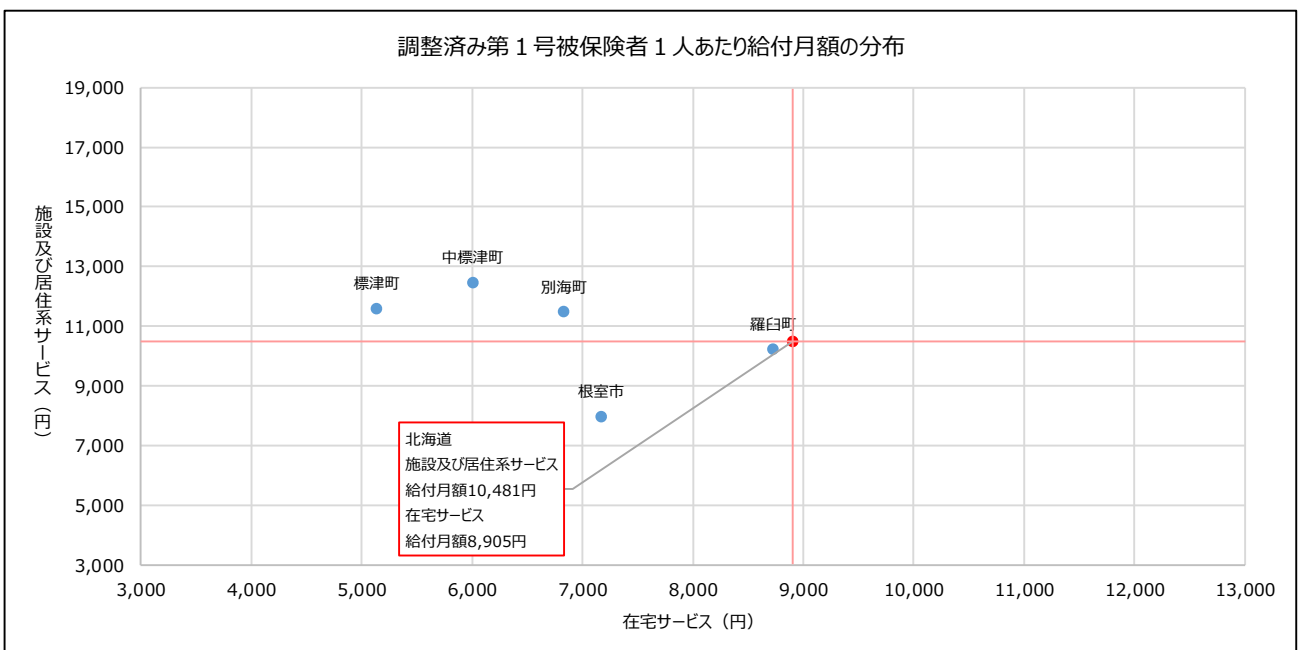
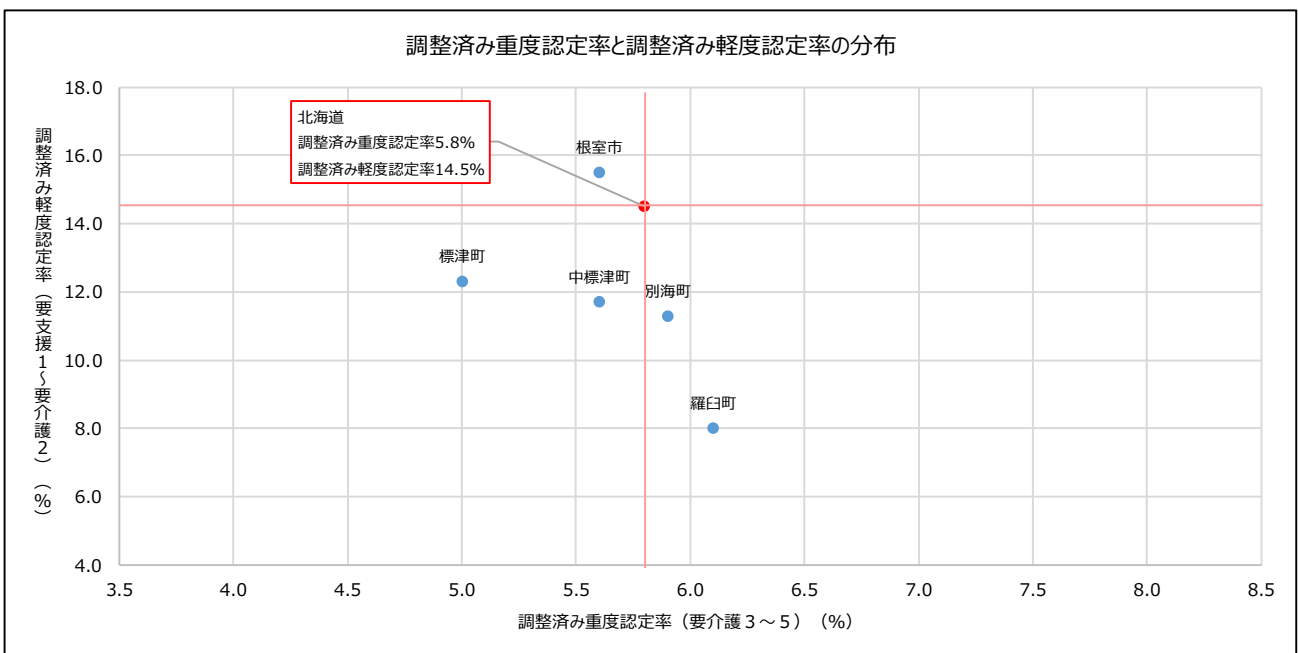
※3 データバーの上限は「90歳」

(資料) 総務省統計局「令和2年国勢調査」





(資料) 総務省統計局「国勢調査」  
 国立社会保障・人口問題研究所「日本の将来推計人口 (平成29年推計)」



(資料) 厚生労働省「地域包括ケア「見える化」システム」

## 2 施設サービス量の整備目標（必要定員総数）

区分	現状 (令和5年度末) A	令和8年度末 必要利用 定員総数 B	第9期 計画期間中の 整備目標 (B-A)
介護老人福祉施設（特別養護老人ホーム）			
地域密着型介護老人福祉施設（小規模特養）			
介護老人保健施設			
介護医療院			
介護療養型医療施設（介護療養病床）			
認知症対応型共同生活介護（グループホーム）			
特定施設入居者生活介護（介護専用型）			
特定施設入居者生活介護（上記以外）			
地域密着型特定施設入居者生活介護			

精査中

## 3 老人福祉サービスの目標

区分	単位	令和5年度	令和6年度		令和7年度		令和8年度	
				前年対比		前年対比		前年対比
養護老人ホーム	人							
軽費老人ホーム（A型）	人							
軽費老人ホーム（B型）	人							
軽費老人ホーム（ケアハウス）	人							
生活支援ハウス	人							
老人福祉センター	か所							
在宅介護支援センター	か所							

精査中

#### 4 老人福祉サービスの目標 (介護サービス)

サービスの種類		単位	令和4年度 (実績)	令和6年度		令和7年度		令和8年度	
					R4対比		前年対比		前年対比
居宅サービス	訪問介護	回/月							
	訪問入浴介護	回/月							
	訪問看護	回/月							
	訪問リハビリテーション	回/月							
	居宅療養管理指導	人/月							
	通所介護	回/月							
	通所リハビリテーション	回/月							
	短期入所生活介護	日/月							
	短期入所療養介護 (老健)	日/月							
	短期入所療養介護 (病院等)	日/月							
	短期入所療養介護 (介護医療院)	日/月							
	福祉用具貸与	人/月							
	特定福祉用具購入費	人/月							
	住宅改修費	人/月							
	特定施設入居者生活介護	人/月							
地域密着型サービス	定期巡回・随時対応型 訪問介護看護	人/月							
	夜間対応型訪問介護	人/月							
	認知症対応型通所介護	回/月							
	小規模多機能型居宅介護	人/月							
	認知症対応型共同生活介護	人/月							
	地域密着型特定施設 入居者生活介護	人/月							
	地域密着型介護老人福祉施設 入所者生活介護	人/月							
	看護小規模多機能型居宅介護	人/月							
地域密着型通所介護	回/月								
施設サービス	介護福祉施設サービス (介護老人福祉施設)	人/月							
	介護保健施設サービス (介護老人保健施設)	人/月							
	介護医療院サービス (介護医療院)	人/月							
	介護療養施設サービス (介護療養型医療施設)	人/月							
居宅介護支援	人/月								

精査中

(介護予防サービス)

サービスの種類	単位	令和4年度 (実績)	令和6年度		令和7年度		令和8年度	
				R4対比		前年対比		前年対比
介護 予 防 サ ー ビ ス	介護予防訪問入浴介護	回/月						
	介護予防訪問看護	回/月						
	介護予防訪問リハビリテーション	回/月						
	介護予防居宅療養管理指導	人/月						
	介護予防通所リハビリテーション	回/月						
	介護予防短期入所生活介護	日/月						
	介護予防短期入所療養介護 (老健)	日/月						
	介護予防短期入所療養介護 (病院等)	日/月						
	介護予防短期入所療養介護 (介護医療院)	日/月						
	介護予防福祉用具貸与	人/月						
	介護予防 特定福祉用具購入費	人/月						
	介護予防住宅改修費	人/月						
	介護予防 特定施設入居者生活介護	人/月						
	地域 密 着 型 介 護 予 防 サ ー ビ ス	介護予防 認知症対応型通所介護	回/月					
介護予防 小規模多機能型居宅介護		人/月						
介護予防 認知症対応型共同生活介護		人/月						
介護予防支援	人/月							

精 査 中

<圏域内の市町村による取組事例>

高齢者見守りボランティア事業	根室市
<p>&lt;取組の背景&gt;</p> <p>当市は、人口23,111人、高齢化率は35.84%（令和5年6月末）となっており、65歳以上の人口は令和元年をピークに減少傾向にあるが、75歳以上の人口は令和8年度までに増加傾向にある。一方、生産年齢人口の割合は年々減少し、医療・介護の需要が高まるなか、少子高齢化が本格化している。</p> <p>地域の人と人との繋がりを始めとする様々な地域資源の活用と連携が重要であり「市民力・地域力」を活かした地域全体で支える体制の構築が必要。</p> <p>&lt;取組の内容&gt;</p> <ul style="list-style-type: none"> <li>見守りが必要なひとり暮らしの高齢者に対して、地域住民による高齢者の見守り活動を拡充。</li> <li>「団体」「個人」で毎年募集・登録（令和5年6月末 個人104名、37団体が登録）</li> </ul> <p><b>地域全体での見守り</b></p> <p>近隣や知人の高齢者に異変を感じた時、地域包括支援センターに連絡するなど、地域全体で高齢者を支える見守り活動を行う。</p> <p><b>町会単位での見守り</b></p> <p>地域における安否確認や声掛けを必要とする高齢者に対し、町会単位を基本とした組織的な見守り活動を行う。</p> <p><b>個人ボランティアによる見守り</b></p> <p>ボランティアが近隣に住む見守りの必要な高齢者に対し、定期的な声掛けや安否確認を行う。</p> <p>&lt;工夫している点&gt;</p> <ul style="list-style-type: none"> <li>団体には年間3万円の助成金を交付。</li> <li>個人には登録時、市内の加盟店での買い物の際に使える「ねむろ行政ポイント」500ポイント贈呈。</li> <li>登録団体の方とは、連携がとれるような関係づくりを目指している。</li> </ul> <p>&lt;実感している効果&gt;</p> <ul style="list-style-type: none"> <li>応募団体も毎年増えてきており、地域で事業が周知され、地域活動に前向きな市民が増えている。</li> <li>定期的な安否確認として訪問や電話での声掛けが行われており孤立を防いでいる。</li> <li>団体（チーム）が増えており、他の事業（認知症施策など）への参加・協力をお願いし更に地域力を強めていく。</li> </ul> <p style="text-align: right;">執筆協力：根室市</p> <p>&lt;ボランティアの募集案内&gt;</p> 