

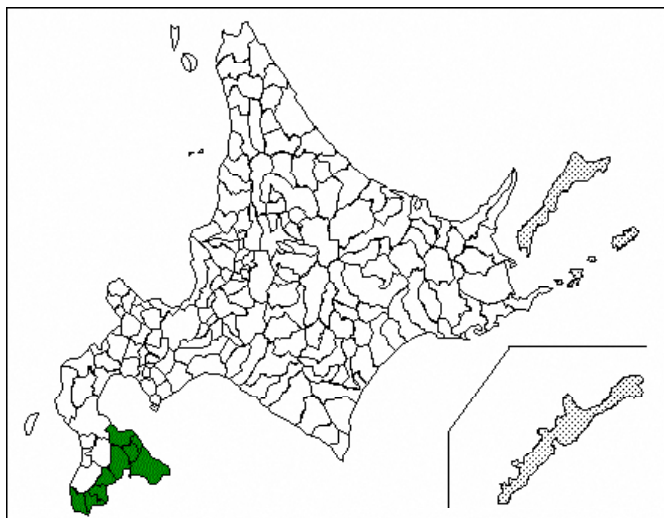
## 第7章 高齢者保健福祉圏域ごとの整備目標等

### 第1節 南渡島圏域

(函館市、北斗市、松前町、  
福島町、知内町、木古内町、  
七飯町、鹿部町、森町)

#### 1 圏域の現状

- 令和2年(2020年)の国勢調査によると、南渡島圏域の総人口は355,744人、高齢者人口は128,031人であり、高齢化率は35.99%となっています。
- また、国立社会保障・人口問題研究所の推計によると、令和22年(2040年)の総人口は252,822人、高齢者人口は111,355人となり、高齢化率は44.04%となる見込みです。



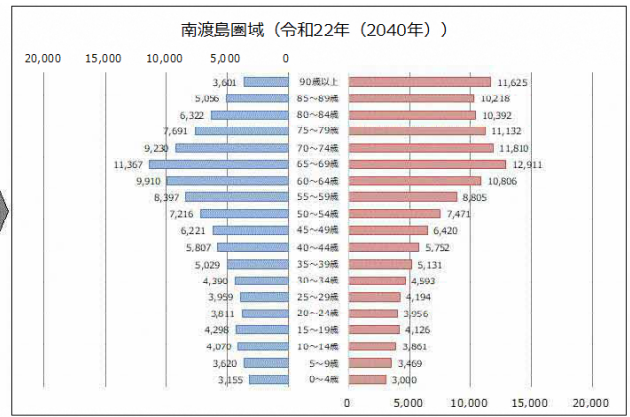
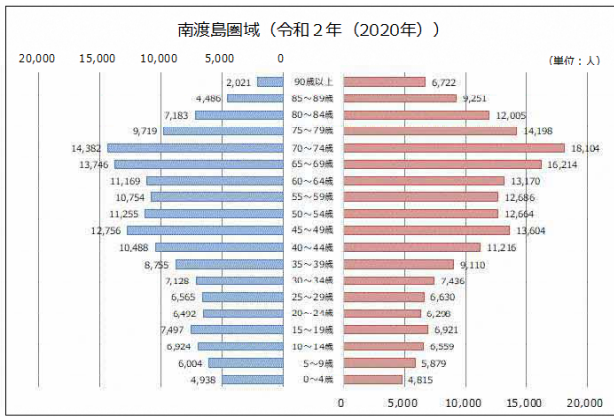
市町村名	総人口※1	年少人口 (15歳未満)		生産年齢人口 (15~64歳)		高齢者人口 (65歳以上)		(再掲) (75歳以上)		平均年齢 ※3
		人数	割合※2	人数	割合※2	人数	割合※2	人数	割合※2	
函館市	247,770	23,560	9.51%	134,953	54.47%	89,257	36.02%	45,963	18.55%	51.97
北斗市	44,210	5,444	12.31%	25,434	57.53%	13,332	30.16%	6,564	14.85%	48.79
松前町	6,254	377	6.03%	2,611	41.75%	3,266	52.22%	1,804	28.85%	60.30
福島町	3,790	228	6.02%	1,711	45.15%	1,851	48.84%	973	25.67%	58.73
知内町	4,166	357	8.57%	2,160	51.85%	1,649	39.58%	854	20.50%	53.47
木古内町	3,818	232	6.08%	1,678	43.95%	1,908	49.97%	1,069	28.00%	59.40
七飯町	27,677	3,215	11.62%	14,743	53.27%	9,719	35.12%	4,906	17.73%	51.10
鹿部町	3,760	342	9.10%	1,901	50.56%	1,517	40.35%	725	19.28%	53.69
森町	14,299	1,364	9.54%	7,403	51.77%	5,532	38.69%	2,727	19.07%	52.95
圏域計	355,744	35,119	9.87%	192,594	54.14%	128,031	35.99%	65,585	18.44%	54.49

※1 データバーの上限は「圏域計」

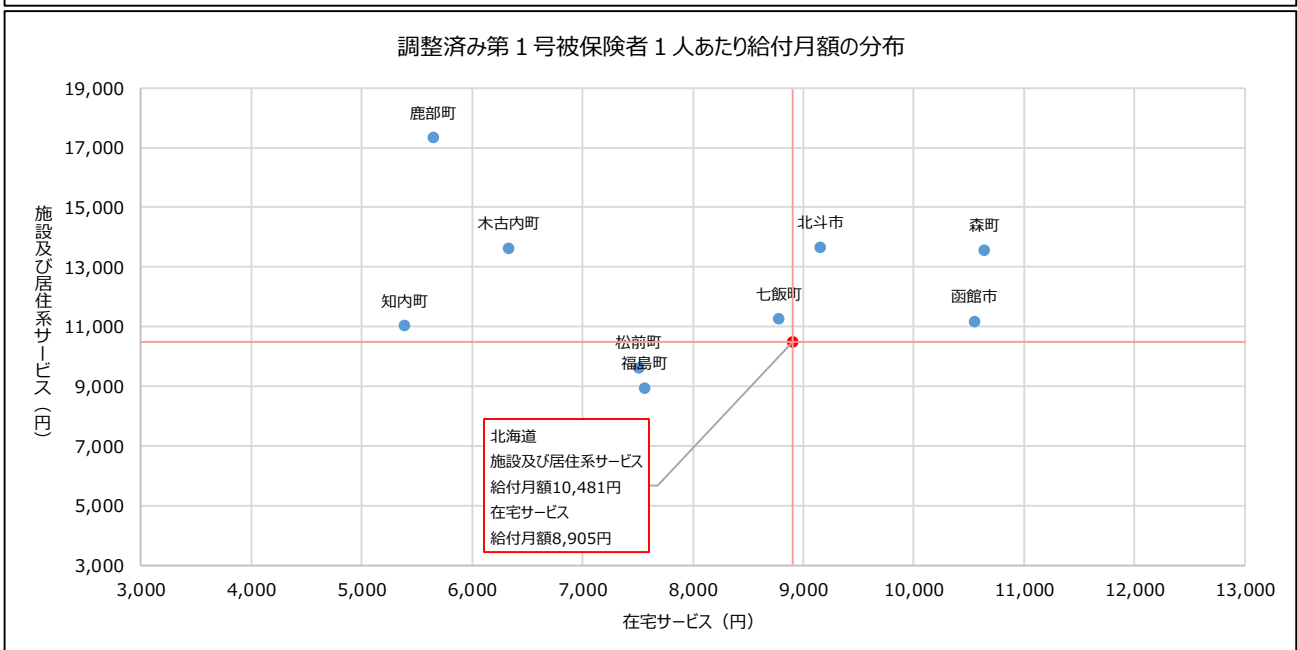
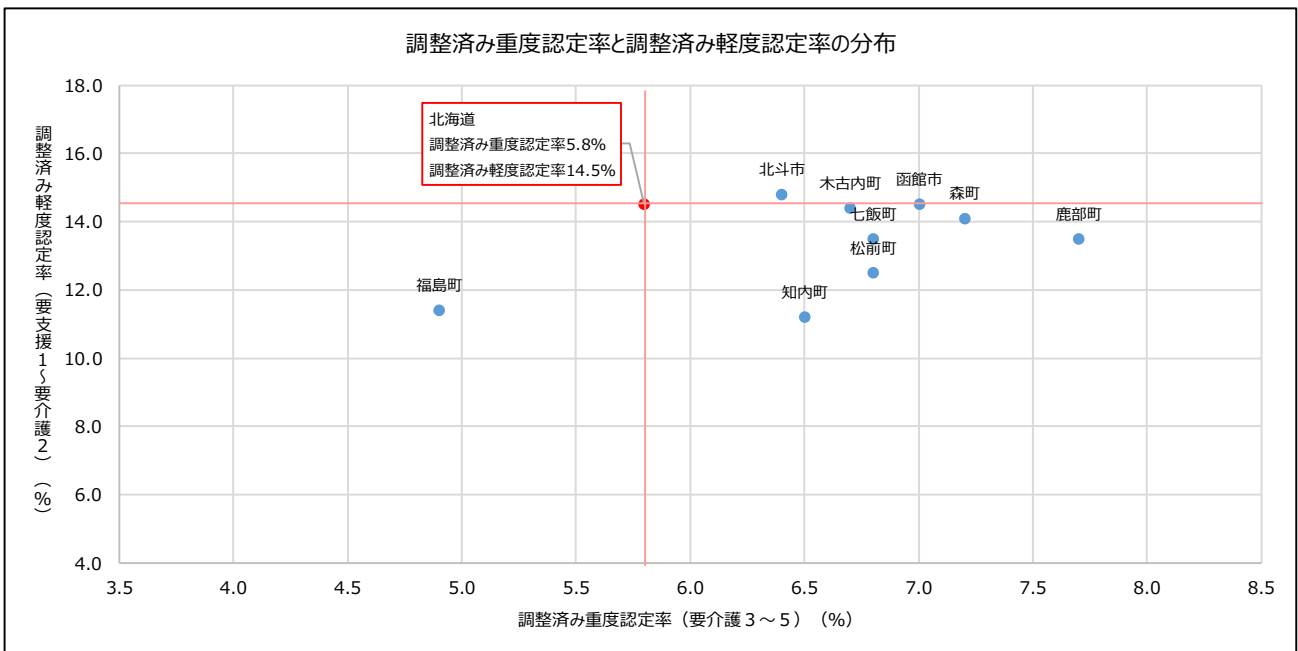
※2 総人口に占める割合(データバーの上限は「100%」)

※3 データバーの上限は「90歳」

(資料) 総務省統計局「令和2年国勢調査」



（資料）総務省統計局「国勢調査」  
 国立社会保障・人口問題研究所「日本の将来推計人口（平成29年推計）」



（資料）厚生労働省「地域包括ケア「見える化」システム」

## 2 施設サービス量の整備目標（必要定員総数）

区分	現状 (令和5年度末)	令和8年度末 必要利用 定員総数	第9期 計画期間中の 整備目標
	A	B	(B-A)
介護老人福祉施設（特別養護老人ホーム）			
地域密着型介護老人福祉施設（小規模特養）			
介護老人保健施設			
介護医療院	<b>精 査 中</b>		
介護療養型医療施設（介護療養病床）			
認知症対応型共同生活介護（グループホーム）			
特定施設入居者生活介護（介護専用型）			
特定施設入居者生活介護（上記以外）			
地域密着型特定施設入居者生活介護			

## 3 老人福祉サービスの目標

区分	単位	令和5年度	令和6年度		令和7年度		令和8年度	
				前年対比		前年対比		前年対比
養護老人ホーム	人							
軽費老人ホーム（A型）	人							
軽費老人ホーム（B型）	人							
軽費老人ホーム（ケアハウス）	人		<b>精 査 中</b>					
生活支援ハウス	人							
老人福祉センター	か所							
在宅介護支援センター	か所							

#### 4 老人福祉サービスの目標 (介護サービス)

サービスの種類		単位	令和4年度 (実績)	令和6年度		令和7年度		令和8年度	
					R4対比		前年対比		前年対比
居宅サービス	訪問介護	回/月							
	訪問入浴介護	回/月							
	訪問看護	回/月							
	訪問リハビリテーション	回/月							
	居宅療養管理指導	人/月							
	通所介護	回/月							
	通所リハビリテーション	回/月							
	短期入所生活介護	日/月							
	短期入所療養介護 (老健)	日/月							
	短期入所療養介護 (病院等)	日/月							
	短期入所療養介護 (介護医療院)	日/月							
	福祉用具貸与	人/月							
	特定福祉用具購入費	人/月							
	住宅改修費	人/月							
特定施設入居者生活介護	人/月								
地域密着型サービス	定期巡回・随時対応型 訪問介護看護	人/月							
	夜間対応型訪問介護	人/月							
	認知症対応型通所介護	回/月							
	小規模多機能型居宅介護	人/月							
	認知症対応型共同生活介護	人/月							
	地域密着型特定施設 入居者生活介護	人/月							
	地域密着型介護老人福祉施設 入所者生活介護	人/月							
	看護小規模多機能型居宅介護	人/月							
地域密着型通所介護	回/月								
施設サービス	介護福祉施設サービス (介護老人福祉施設)	人/月							
	介護保健施設サービス (介護老人保健施設)	人/月							
	介護医療院サービス (介護医療院)	人/月							
	介護療養施設サービス (介護療養型医療施設)	人/月							
居宅介護支援	人/月								

精 査 中

(介護予防サービス)

サービスの種類	単位	令和4年度 (実績)	令和6年度		令和7年度		令和8年度	
				R4対比		前年対比		前年対比
介護 予 防 サ ー ビ ス	介護予防訪問入浴介護	回/月						
	介護予防訪問看護	回/月						
	介護予防訪問リハビリテーション	回/月						
	介護予防居宅療養管理指導	人/月						
	介護予防通所リハビリテーション	回/月						
	介護予防短期入所生活介護	日/月						
	介護予防短期入所療養介護 (老健)	日/月						
	介護予防短期入所療養介護 (病院等)	日/月						
	介護予防短期入所療養介護 (介護医療院)	日/月						
	介護予防福祉用具貸与	人/月						
	介護予防 特定福祉用具購入費	人/月						
	介護予防住宅改修費	人/月						
	介護予防 特定施設入居者生活介護	人/月						
	地域 密 着 型 介 護 予 防 サ ー ビ ス	介護予防 認知症対応型通所介護	回/月					
介護予防 小規模多機能型居宅介護		人/月						
介護予防 認知症対応型共同生活介護		人/月						
介護予防支援	人/月							

精 査 中

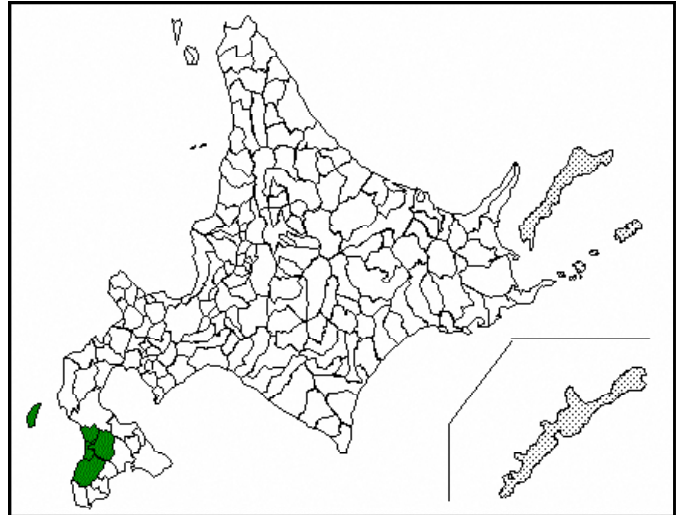
<圏域内の市町村による取組事例>

介護予防・日常生活支援総合事業（通所サービスC）	木古内町
<p>&lt;取組の背景&gt;</p> <p>本町は比較的温暖な地域で、津軽海峡をはじめとする豊かな自然に囲まれ、農業、漁業、林業が中心産業。公的病院、鉄道、新幹線の駅が有り利便性が良い。令和5年7月末現在、人口3,663人、高齢化率50.83%であり、道内でも高齢化率が高くなっている。そのため、要支援判定の利用者が増加しており、介護予防・日常生活支援総合事業における介護予防サービスの重要性が高まっていることから、当町においては、介護予防教室の実施を継続していく他、令和元年より通所型サービスC（短期集中サービス）を開始した。</p> <p>&lt;取組の内容&gt;</p> <p>地域包括支援センターの職員（3職種）で、事前にサービスの必要性があると思われる町民をアセスメントし、対象者を選定。外部講師を招き、2クール（12回／クール）とし、専門的指示のもと対象者へ指導を実施している。</p> <p>&lt;工夫している点&gt;</p> <p>フィットネスチューブ「モビバン」を取り入れて外部講師が指導を行っている。 自宅でも継続して運動を行えるように、参加者へ外部講師作成の資料を配布している。 遠方の参加者には送迎対応を実施。</p> <p>&lt;実感している効果&gt;</p> <p>参加者の開始時と開始後の体力測定では維持や握力のアップ等がみられている。</p> <p style="text-align: right;">執筆協力：木古内町</p> <p>&lt;取組の様子&gt;</p> <div data-bbox="169 1317 798 1780"></div> <div data-bbox="810 1317 1439 1780"></div>	

## 第2節 南檜山圏域 (江差町、上ノ国町、厚沢部町、 乙部町、奥尻町)

### 1 圏域の現状

- 令和2年(2020年)の国勢調査によると、南檜山圏域の総人口は21,093人、高齢者人口は8,803人であり、高齢化率は41.73%となっています。
- また、国立社会保障・人口問題研究所の推計によると、令和22年(2040年)の総人口は11,477人、高齢者人口は5,880人となり、高齢化率は51.23%となる見込みです。



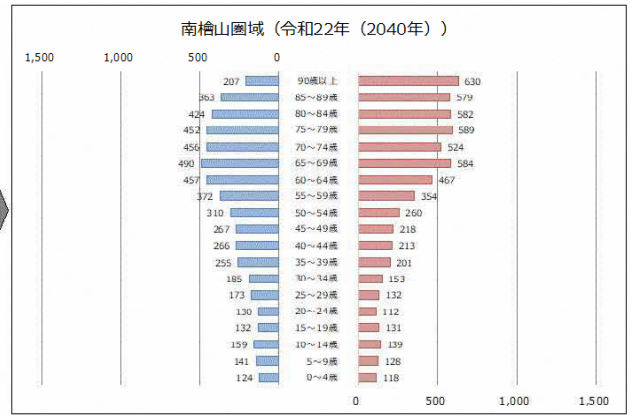
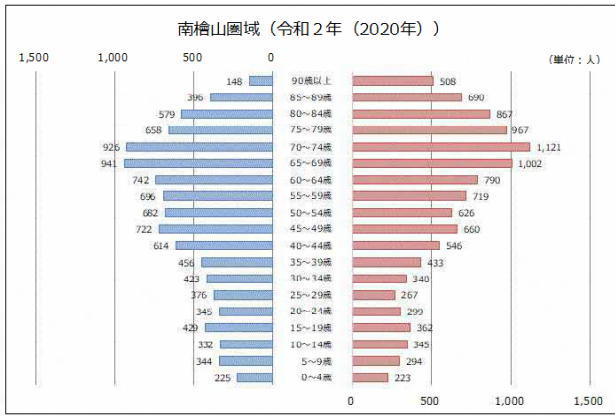
市町村名	総人口※1	年少人口 (15歳未満)		生産年齢人口 (15~64歳)		高齢者人口 (65歳以上)		(再掲) (75歳以上)		平均年齢 ※3
		割合※2	割合※2	割合※2	割合※2	割合※2	割合※2			
江 差 町	7,385	589	7.98%	3,950	53.49%	2,846	38.54%	1,589	21.52%	53.62
上ノ国町	4,303	388	9.02%	2,047	47.57%	1,868	43.41%	992	23.05%	55.77
厚沢部町	3,592	339	9.44%	1,713	47.69%	1,540	42.87%	832	23.16%	55.78
乙 部 町	3,403	284	8.35%	1,567	46.05%	1,552	45.61%	857	25.18%	56.32
奥 尻 町	2,410	163	6.76%	1,250	51.87%	997	41.37%	543	22.53%	54.82
圏 域 計	21,093	1,763	8.36%	10,527	49.91%	8,803	41.73%	4,813	22.82%	55.26

※1 データバーの上限は「圏域計」

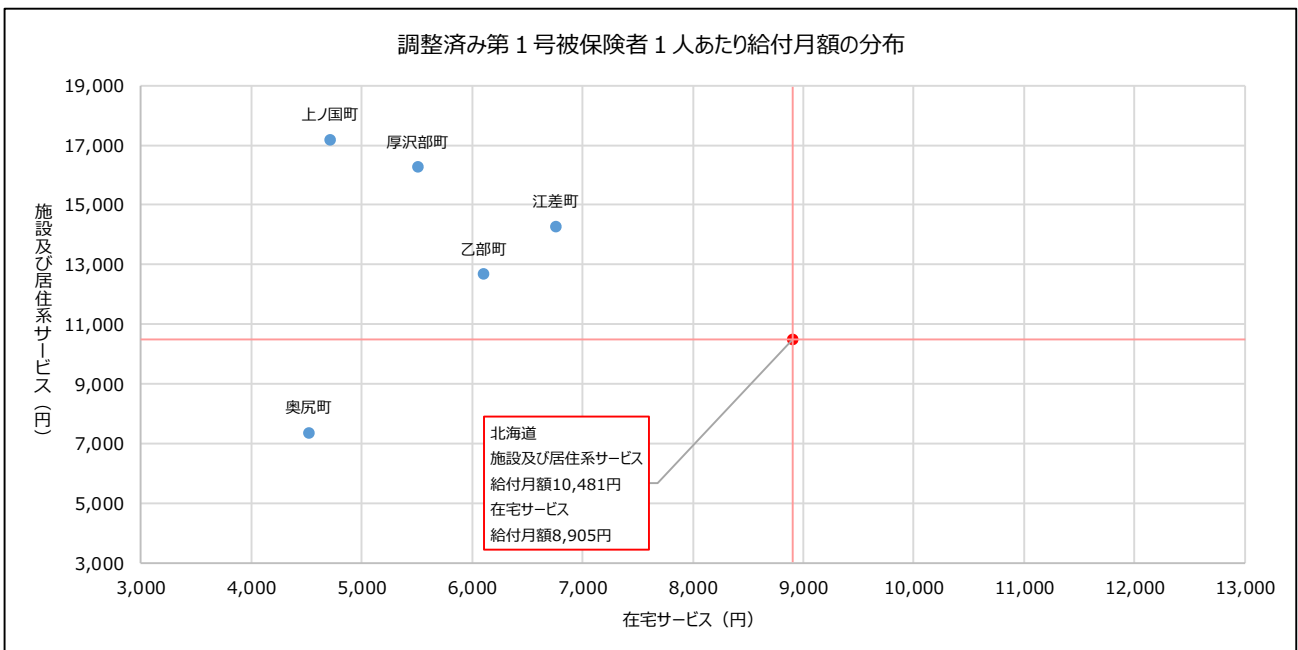
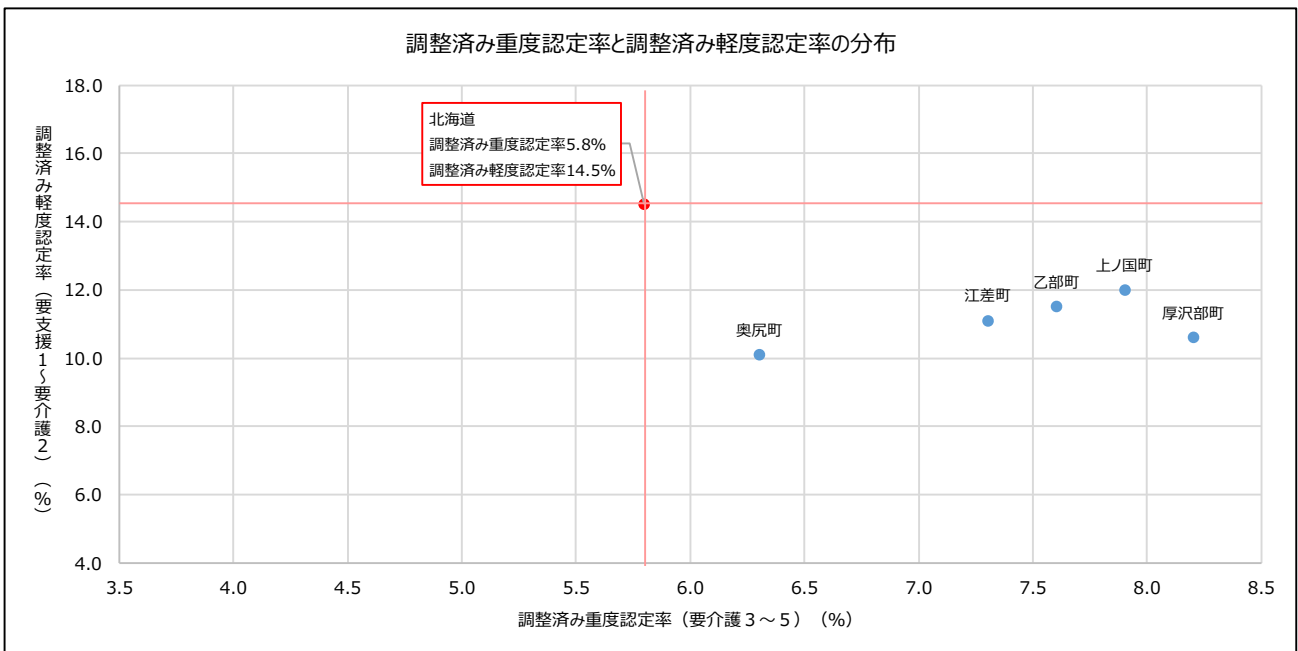
※2 総人口に占める割合(データバーの上限は「100%」)

※3 データバーの上限は「90歳」

(資料) 総務省統計局「令和2年国勢調査」



(資料) 総務省統計局「国勢調査」  
 国立社会保障・人口問題研究所「日本の将来推計人口（平成29年推計）」



(資料) 厚生労働省「地域包括ケア「見える化」システム」



## 2 施設サービス量の整備目標（必要定員総数）

区分	現状 (令和5年度末)	令和8年度末 必要利用 定員総数	第9期 計画期間中の 整備目標
	A	B	(B-A)
介護老人福祉施設（特別養護老人ホーム）			
地域密着型介護老人福祉施設（小規模特養）			
介護老人保健施設			
介護医療院			
介護療養型医療施設（介護療養病床）			
認知症対応型共同生活介護（グループホーム）			
特定施設入居者生活介護（介護専用型）			
特定施設入居者生活介護（上記以外）			
地域密着型特定施設入居者生活介護			

精査中

## 3 老人福祉サービスの目標

区分	単位	令和5年度	令和6年度		令和7年度		令和8年度	
				前年対比		前年対比		前年対比
養護老人ホーム	人							
軽費老人ホーム（A型）	人							
軽費老人ホーム（B型）	人							
軽費老人ホーム（ケアハウス）	人							
生活支援ハウス	人							
老人福祉センター	か所							
在宅介護支援センター	か所							

精査中

#### 4 老人福祉サービスの目標 (介護サービス)

サービスの種類	単位	令和4年度 (実績)	令和6年度		令和7年度		令和8年度	
				R4対比		前年対比		前年対比
居宅サービス	訪問介護	回/月						
	訪問入浴介護	回/月						
	訪問看護	回/月						
	訪問リハビリテーション	回/月						
	居宅療養管理指導	人/月						
	通所介護	回/月						
	通所リハビリテーション	回/月						
	短期入所生活介護	日/月						
	短期入所療養介護 (老健)	日/月						
	短期入所療養介護 (病院等)	日/月						
	短期入所療養介護 (介護医療院)	日/月						
	福祉用具貸与	人/月						
	特定福祉用具購入費	人/月						
	住宅改修費	人/月						
	特定施設入居者生活介護	人/月						
地域密着型サービス	定期巡回・随時対応型 訪問介護看護	人/月						
	夜間対応型訪問介護	人/月						
	認知症対応型通所介護	回/月						
	小規模多機能型居宅介護	人/月						
	認知症対応型共同生活介護	人/月						
	地域密着型特定施設 入居者生活介護	人/月						
	地域密着型介護老人福祉施設 入所者生活介護	人/月						
	看護小規模多機能型居宅介護	人/月						
地域密着型通所介護	回/月							
施設サービス	介護福祉施設サービス (介護老人福祉施設)	人/月						
	介護保健施設サービス (介護老人保健施設)	人/月						
	介護医療院サービス (介護医療院)	人/月						
	介護療養施設サービス (介護療養型医療施設)	人/月						
居宅介護支援	人/月							

精 査 中

(介護予防サービス)

サービスの種類	単位	令和4年度 (実績)	令和6年度		令和7年度		令和8年度	
				R4対比		前年対比		前年対比
介護 予 防 サ ー ビ ス	介護予防訪問入浴介護	回/月						
	介護予防訪問看護	回/月						
	介護予防訪問リハビリテーション	回/月						
	介護予防居宅療養管理指導	人/月						
	介護予防通所リハビリテーション	回/月						
	介護予防短期入所生活介護	日/月						
	介護予防短期入所療養介護 (老健)	日/月						
	介護予防短期入所療養介護 (病院等)	日/月						
	介護予防短期入所療養介護 (介護医療院)	日/月						
	介護予防福祉用具貸与	人/月						
	介護予防 特定福祉用具購入費	人/月						
	介護予防住宅改修費	人/月						
	介護予防 特定施設入居者生活介護	人/月						
地域 密 着 型 介 護 予 防 サ ー ビ ス	介護予防 認知症対応型通所介護	回/月						
	介護予防 小規模多機能型居宅介護	人/月						
	介護予防 認知症対応型共同生活介護	人/月						
介護予防支援	人/月							

精 査 中

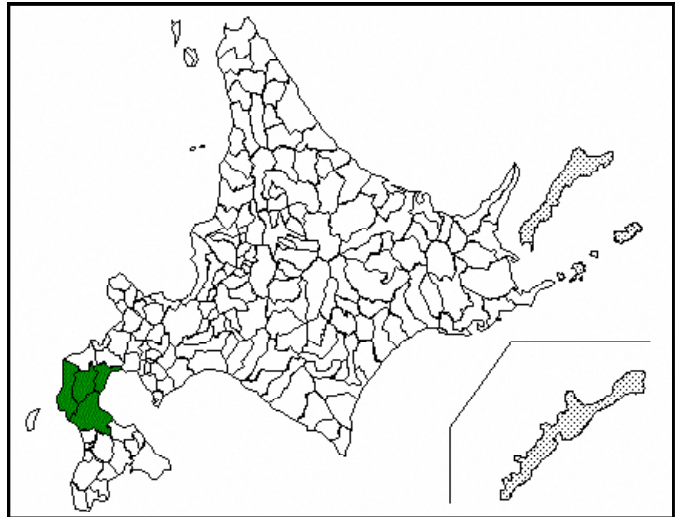
## <圏域内の市町村による取組事例>

医療介護連携体制構築に向けた医療介護連絡会	江差町
<p>&lt;取組の背景&gt;</p> <p>本町は、人口6,815人、高齢化率40.6%（令和5年3月時点）で北海道南西部に位置しています。気候は、対馬暖流の影響を受け、年平均気温は10℃前後と、北海道の中では温暖な地域ですが、冬季は北西から季節風が強く吹きます。</p> <p>また、本町は医療機関が4か所、在宅施設サービス事業所も近隣町よりは多くありますが、本町のみでは24時間在宅医療介護体制整備が難しい現状にあります。</p> <p>&lt;取組の内容&gt;</p> <p>高齢者が住み慣れた地域で自分らしい暮らしを最期まで続けることができるよう、切れ目のない医療と介護の提供体制の構築を目的として町内の医療機関と在宅施設サービス事業所等と、年4回勉強会や情報交換などの連絡会を開催している。</p> <p>&lt;工夫している点&gt;</p> <p>町内の主任ケアマネ会の方々に協力いただき、企画・運営を担ってもらっている。</p> <p>医療介護の専門職が関係する制度について（成年後見制度等）の勉強会等、テーマを参加者のニーズや社会情勢に合わせて設定している。</p> <p>年1回は町内の医療機関の医師に協力いただき、講演会や意見交換会を開催し、多職種の現状や今後の体制構築に向けて取り組みを実施している。</p> <p>平成24年度から開始され、コロナ禍ではリモート開催や通信を使用し、参加しやすい方法や継続的に実施できる方法を模索しながら開催している。</p> <p>&lt;実感している効果&gt;</p> <p>毎回、アンケートを実施。アンケート結果は好評。</p> <p>医師の発案からリモートでの月1回ケースカンファレンス開催に繋がっています。困難事例等から参加者で情報共有や課題解決に向けて、話し合える新たな場に繋がっている。</p> <p>顔の見える関係づくりとなり、お互いに連携がとりやすくなっていると感じている。</p>	
<p>執筆協力：江差町</p>	
<p>&lt;取組の様子&gt;</p> 	

### 第3節 北渡島檜山圏域 (八雲町、長万部町、今金町、 せたな町)

#### 1 圏域の現状

- 令和2年(2020年)の国勢調査によると、北渡島檜山圏域の総人口は33,103人、高齢者人口は13,193人であり、高齢化率は39.85%となっています。
- また、国立社会保障・人口問題研究所の推計によると、令和22年(2040年)の総人口は20,065人、高齢者人口は9,722人となり、高齢化率は48.45%となる見込みです。



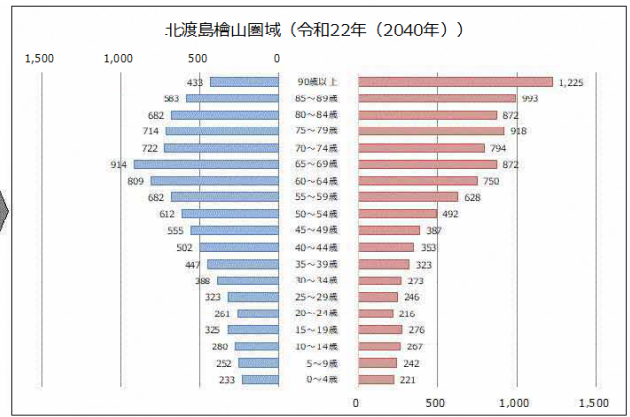
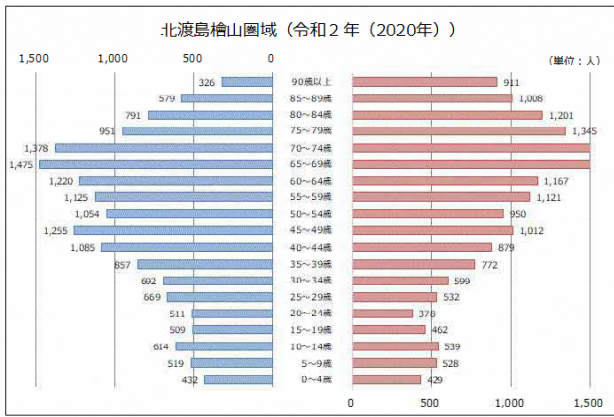
市町村名	総人口※1	年少人口 (15歳未満)		生産年齢人口 (15~64歳)		高齢者人口 (65歳以上)		(再掲) (75歳以上)		平均年齢 ※3
		人数	割合※2	人数	割合※2	人数	割合※2	人数	割合※2	
八雲町	15,629	1,591	10.18%	8,504	54.41%	5,534	35.41%	2,758	17.65%	51.98
長万部町	5,010	415	8.28%	2,507	50.04%	2,088	41.68%	1,193	23.81%	55.37
今金町	5,072	468	9.23%	2,515	49.59%	2,089	41.19%	1,176	23.19%	54.76
せたな町	7,392	587	7.94%	3,323	44.95%	3,482	47.10%	1,985	26.85%	57.79
圏域計	33,103	3,061	9.25%	16,849	50.90%	13,193	39.85%	7,112	21.48%	54.98

※1 データバーの上限は「圏域計」

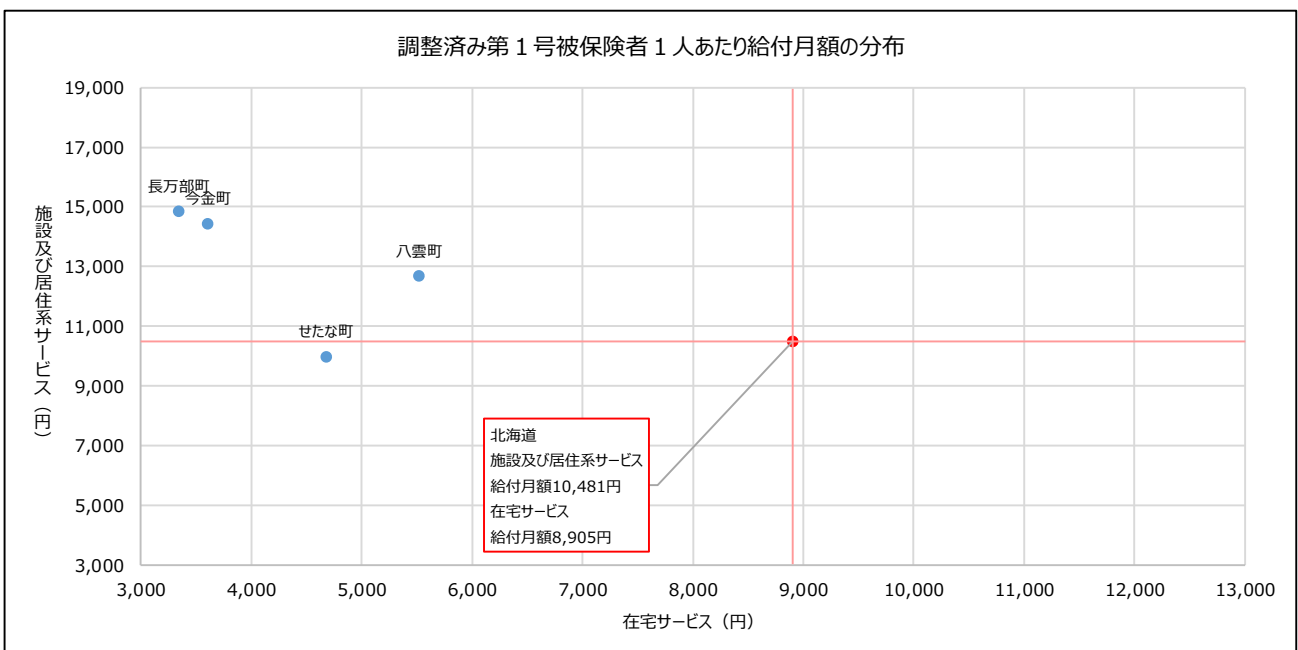
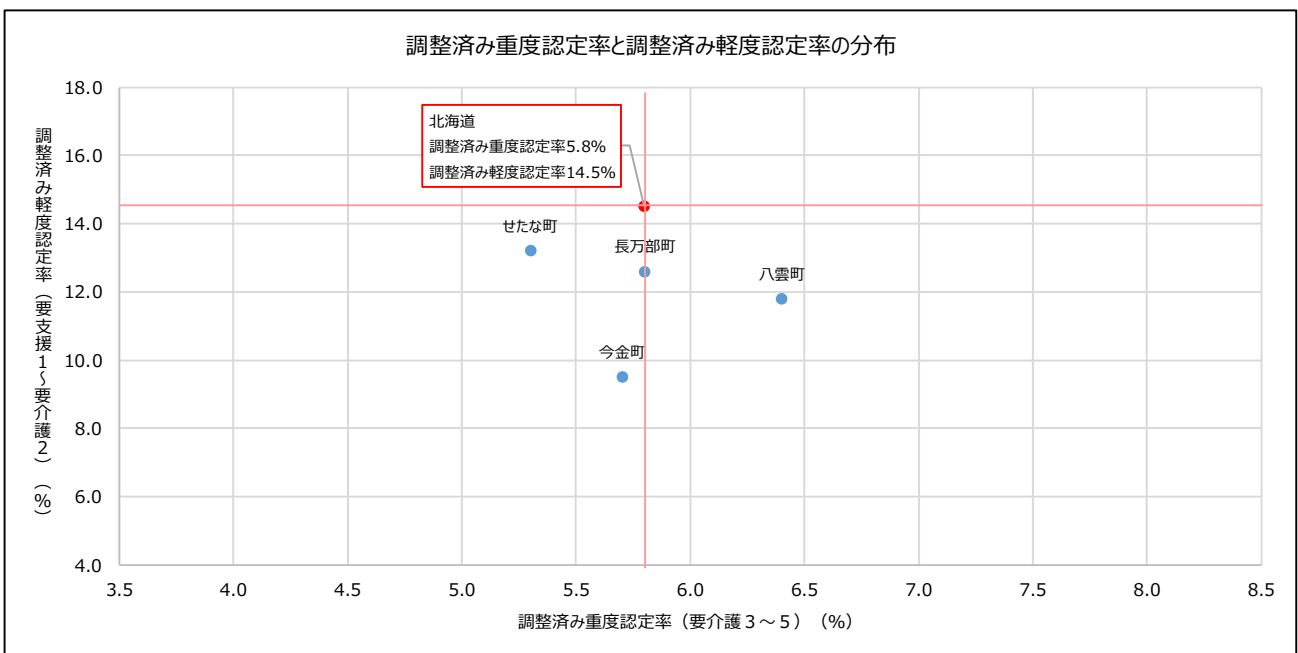
※2 総人口に占める割合(データバーの上限は「100%」)

※3 データバーの上限は「90歳」

(資料) 総務省統計局「令和2年国勢調査」



(資料) 総務省統計局「国勢調査」  
 国立社会保障・人口問題研究所「日本の将来推計人口(平成29年推計)」



(資料) 厚生労働省「地域包括ケア「見える化」システム」

## 2 施設サービス量の整備目標（必要定員総数）

区分	現状 (令和5年度末) A	令和8年度末 必要利用 定員総数 B	第9期 計画期間中の 整備目標 (B-A)
介護老人福祉施設（特別養護老人ホーム）			
地域密着型介護老人福祉施設（小規模特養）			
介護老人保健施設			
介護医療院			
介護療養型医療施設（介護療養病床）			
認知症対応型共同生活介護（グループホーム）			
特定施設入居者生活介護（介護専用型）			
特定施設入居者生活介護（上記以外）			
地域密着型特定施設入居者生活介護			

精査中

## 3 老人福祉サービスの目標

区分	単位	令和5年度	令和6年度		令和7年度		令和8年度	
				前年対比		前年対比		前年対比
養護老人ホーム	人							
軽費老人ホーム（A型）	人							
軽費老人ホーム（B型）	人							
軽費老人ホーム（ケアハウス）	人							
生活支援ハウス	人							
老人福祉センター	か所							
在宅介護支援センター	か所							

精査中

#### 4 老人福祉サービスの目標 (介護サービス)

サービスの種類		単位	令和4年度 (実績)	令和6年度		令和7年度		令和8年度	
					R4対比		前年対比		前年対比
居宅サービス	訪問介護	回/月							
	訪問入浴介護	回/月							
	訪問看護	回/月							
	訪問リハビリテーション	回/月							
	居宅療養管理指導	人/月							
	通所介護	回/月							
	通所リハビリテーション	回/月							
	短期入所生活介護	日/月							
	短期入所療養介護 (老健)	日/月							
	短期入所療養介護 (病院等)	日/月							
	短期入所療養介護 (介護医療院)	日/月							
	福祉用具貸与	人/月							
	特定福祉用具購入費	人/月							
	住宅改修費	人/月							
	特定施設入居者生活介護	人/月							
地域密着型サービス	定期巡回・随時対応型 訪問介護看護	人/月							
	夜間対応型訪問介護	人/月							
	認知症対応型通所介護	回/月							
	小規模多機能型居宅介護	人/月							
	認知症対応型共同生活介護	人/月							
	地域密着型特定施設 入居者生活介護	人/月							
	地域密着型介護老人福祉施設 入所者生活介護	人/月							
	看護小規模多機能型居宅介護	人/月							
地域密着型通所介護	回/月								
施設サービス	介護福祉施設サービス (介護老人福祉施設)	人/月							
	介護保健施設サービス (介護老人保健施設)	人/月							
	介護医療院サービス (介護医療院)	人/月							
	介護療養施設サービス (介護療養型医療施設)	人/月							
居宅介護支援	人/月								

精査中



(介護予防サービス)

サービスの種類	単位	令和4年度 (実績)	令和6年度		令和7年度		令和8年度	
				R4対比		前年対比		前年対比
介護 予 防 サ ー ビ ス	介護予防訪問入浴介護	回/月						
	介護予防訪問看護	回/月						
	介護予防訪問リハビリテーション	回/月						
	介護予防居宅療養管理指導	人/月						
	介護予防通所リハビリテーション	回/月						
	介護予防短期入所生活介護	日/月						
	介護予防短期入所療養介護 (老健)	日/月						
	介護予防短期入所療養介護 (病院等)	日/月						
	介護予防短期入所療養介護 (介護医療院)	日/月						
	介護予防福祉用具貸与	人/月						
	介護予防 特定福祉用具購入費	人/月						
	介護予防住宅改修費	人/月						
	介護予防 特定施設入居者生活介護	人/月						
地域 密 着 型 介 護 予 防 サ ー ビ ス	介護予防 認知症対応型通所介護	回/月						
	介護予防 小規模多機能型居宅介護	人/月						
	介護予防 認知症対応型共同生活介護	人/月						
介護予防支援	人/月							

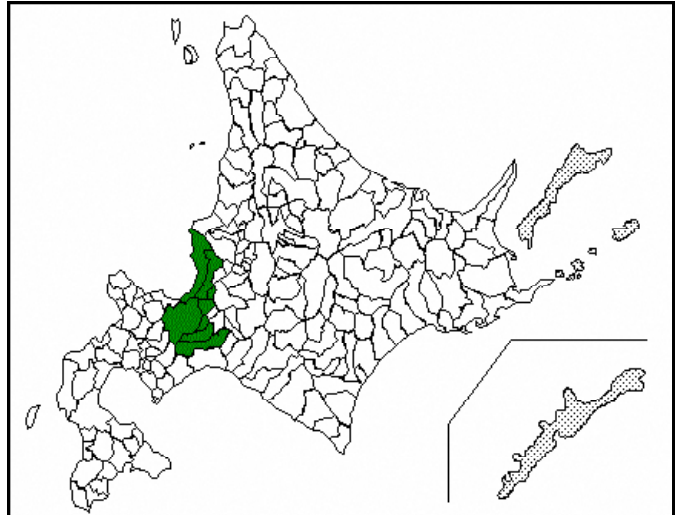
精 査 中

<圏域内の市町村による取組事例>

地域リハビリテーション活動支援事業を活用した介護予防強化の取り組み	八雲町
<p>&lt;取組の背景&gt;</p> <p>八雲町熊石地域は人口1,851人、高齢化率59.32%（令和5年6月）と高く、介護予防の強化が急務である。本地域は、八雲地域と人口構成や生活圏域が大きく異なり、医療介護の社会資源が乏しく、医療機関、介護施設、通所介護事業所、訪問介護事業所が其々1か所のみで、医療系サービス（看護・リハビリ・調剤）は他町に依存している状況で、マンパワーも含め脆弱な地域である。</p> <p>&lt;取組の内容&gt;</p> <p>八雲総合病院と委託契約を行い、病院のリハビリテーション専門職が地域リハビリテーション活動支援事業を以下の通り実施している。</p> <p><b>地域ケア会議</b>            自立支援に向けた介護予防事例の検討</p> <p><b>短期集中型訪問型サービス</b>            フレイル、要支援1.2の方を対象に自宅訪問、必要な時は通所場面でも個別支援を行う。</p> <p><b>ケアマネ同行訪問</b>            ケアプランへの助言を受け重症化の防止を図る</p> <p><b>住民集いの場への介入</b>            フレイル講話や体力測定、体操の指導</p> <p><b>70・75歳誕生日訪問事業</b>            プレフレイルやフレイルの方の早期把握と支援方法の助言指導</p> <p>※年1回は事業全体の実績をまとめ、評価を行い次年度の事業を計画している。</p> <p>&lt;工夫している点&gt;</p> <p>Zoomを利用し地域ケア会議を行うことで、感染予防や悪天候の影響をうけず予定通り開催できている。また、地域ケア会議では動画や写真を活用、多職種が理解しやすいよう課題整理総括表を利用。検討した事例はモニタリングを行い、地域ケア会議で報告している。</p> <p>&lt;実感している効果&gt;</p> <p>ケアマネはじめ医療・介護・保健の関係者が「自立支援」を意識できるようになり、できないことをサポートするだけでなく、どんな工夫をすることでできるのか、この部分ならできないのではないかなど、検討する視点に変化がみられてきた。そのため、R4年度地域ケア会議や短期集中型訪問を利用した事例のうち8割が介護度の維持・改善につながった。</p> <p style="text-align: right;">執筆協力：八雲町</p> <p>&lt;集いの場での体力測定の様子&gt;</p>  <p>&lt;短期集中型訪問時の様子&gt;</p> 	

## 第4節 札幌圏域

(札幌市、江別市、千歳市、  
恵庭市、北広島市、石狩市、  
当別町、新篠津村)



### 1 圏域の現状

- 令和2年（2020年）の国勢調査によると、札幌圏域の総人口は2,363,155人、高齢者人口は665,865人であり、高齢化率は28.18%となっています。
- また、国立社会保障・人口問題研究所の推計によると、令和22年（2040年）の総人口は2,218,734人、高齢者人口は844,445人となり、高齢化率は38.06%となる見込みです。

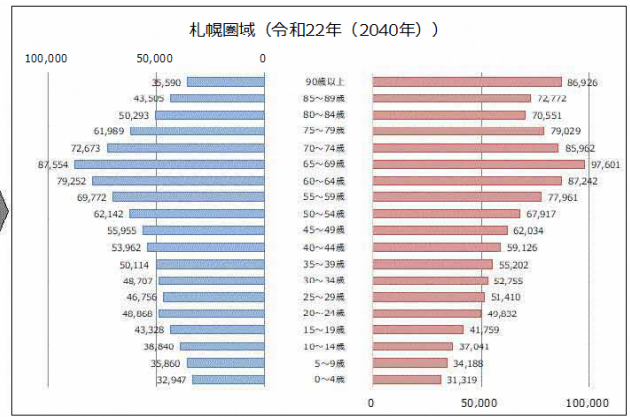
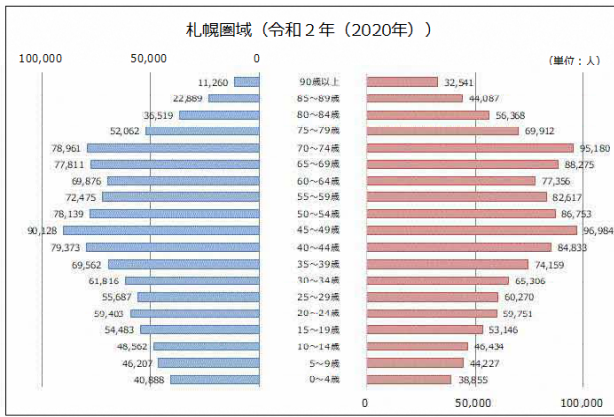
市町村名	総人口※1	年少人口 (15歳未満)		生産年齢人口 (15～64歳)		高齢者人口 (65歳以上)		(再掲) (75歳以上)		平均年齢 ※3
			割合※2		割合※2		割合※2		割合※2	
札幌市	1,942,332	215,366	11.09%	1,185,724	61.05%	541,242	27.87%	264,920	13.64%	47.72
江別市	119,738	13,400	11.19%	69,555	58.09%	36,783	30.72%	18,112	15.13%	48.68
千歳市	97,768	13,012	13.31%	62,066	63.48%	22,690	23.21%	10,977	11.23%	44.29
恵庭市	69,787	8,701	12.47%	41,413	59.34%	19,673	28.19%	9,795	14.04%	47.10
北広島市	57,915	6,395	11.04%	32,140	55.50%	19,380	33.46%	9,376	16.19%	50.16
石狩市	56,868	6,821	11.99%	30,645	53.89%	19,402	34.12%	8,958	15.75%	49.85
当別町	15,714	1,178	7.50%	8,983	57.17%	5,553	35.34%	2,834	18.03%	52.27
新篠津村	3,033	300	9.89%	1,591	52.46%	1,142	37.65%	666	21.96%	52.10
圏域計	2,363,155	265,173	11.22%	1,432,117	60.60%	665,865	28.18%	325,638	13.78%	49.02

※1 データバーの上限は「圏域計」

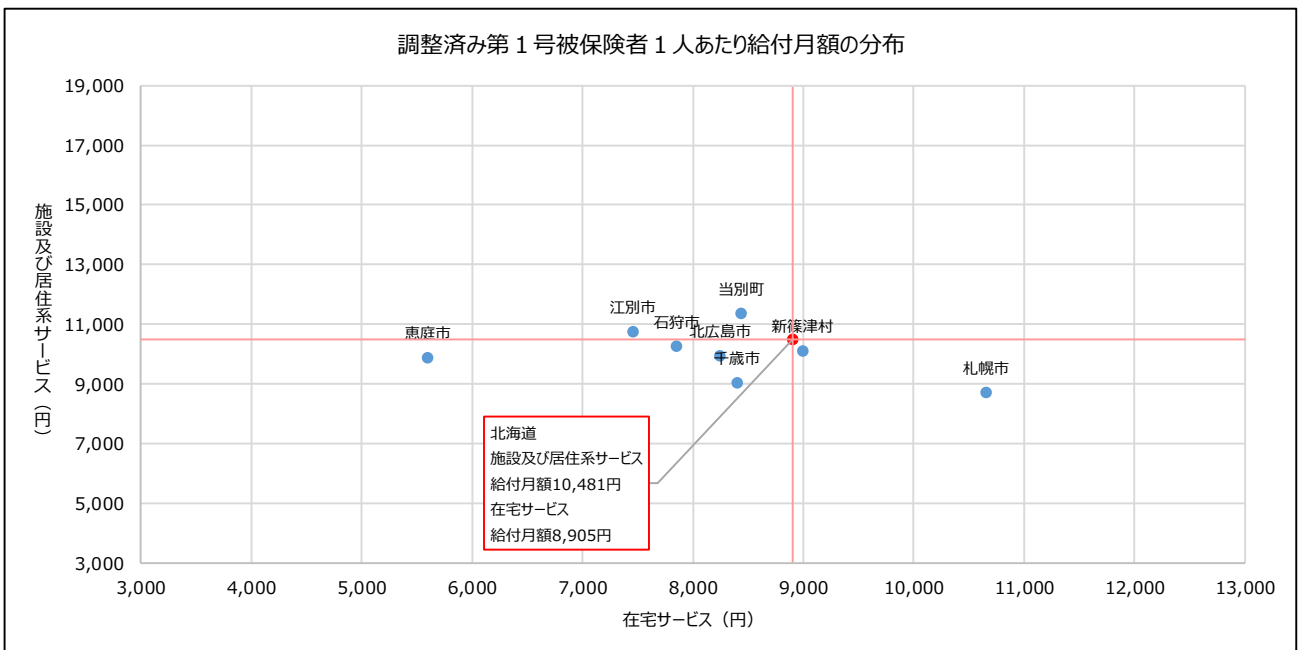
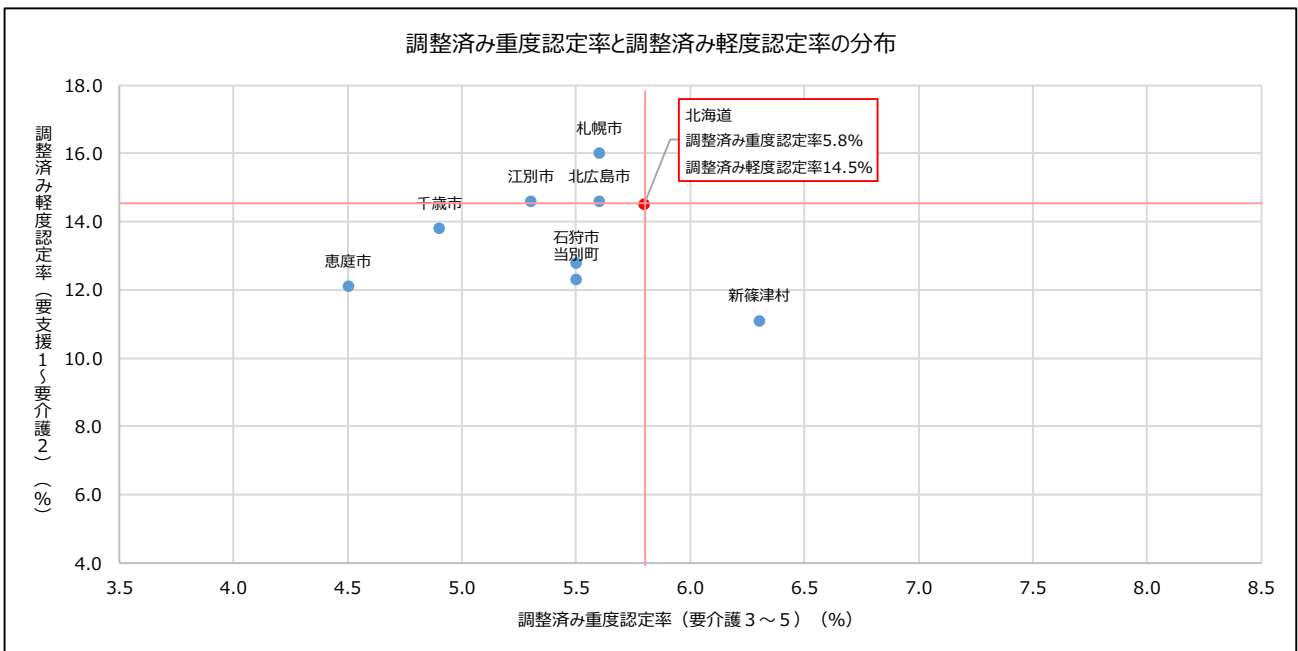
※2 総人口に占める割合（データバーの上限は「100%」）

※3 データバーの上限は「90歳」

(資料) 総務省統計局「令和2年国勢調査」



(資料) 総務省統計局「国勢調査」  
 国立社会保障・人口問題研究所「日本の将来推計人口 (平成29年推計)」



(資料) 厚生労働省「地域包括ケア「見える化」システム」

## 2 施設サービス量の整備目標（必要定員総数）

区分	現状 (令和5年度末) A	令和8年度末 必要利用 定員総数 B	第9期 計画期間中の 整備目標 (B-A)
介護老人福祉施設（特別養護老人ホーム）			
地域密着型介護老人福祉施設（小規模特養）			
介護老人保健施設			
介護医療院			
介護療養型医療施設（介護療養病床）	<b>精 査 中</b>		
認知症対応型共同生活介護（グループホーム）			
特定施設入居者生活介護（介護専用型）			
特定施設入居者生活介護（上記以外）			
地域密着型特定施設入居者生活介護			

## 3 老人福祉サービスの目標

区分	単位	令和5年度	令和6年度		令和7年度		令和8年度	
				前年対比		前年対比		前年対比
養護老人ホーム	人							
軽費老人ホーム（A型）	人							
軽費老人ホーム（B型）	人							
軽費老人ホーム（ケアハウス）	人		<b>精 査 中</b>					
生活支援ハウス	人							
老人福祉センター	か所							
在宅介護支援センター	か所							