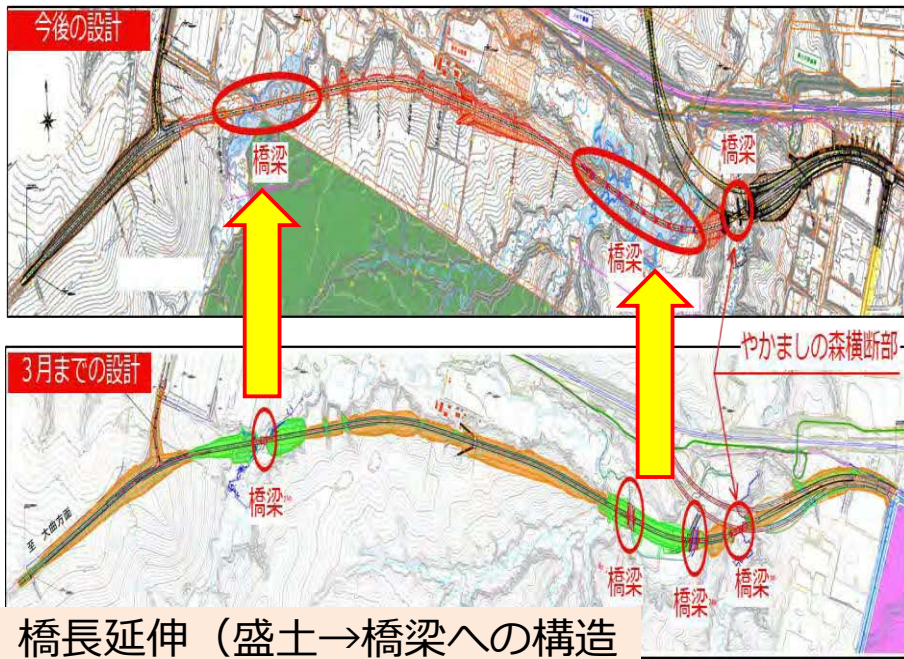


(アクセス道路の構造等)

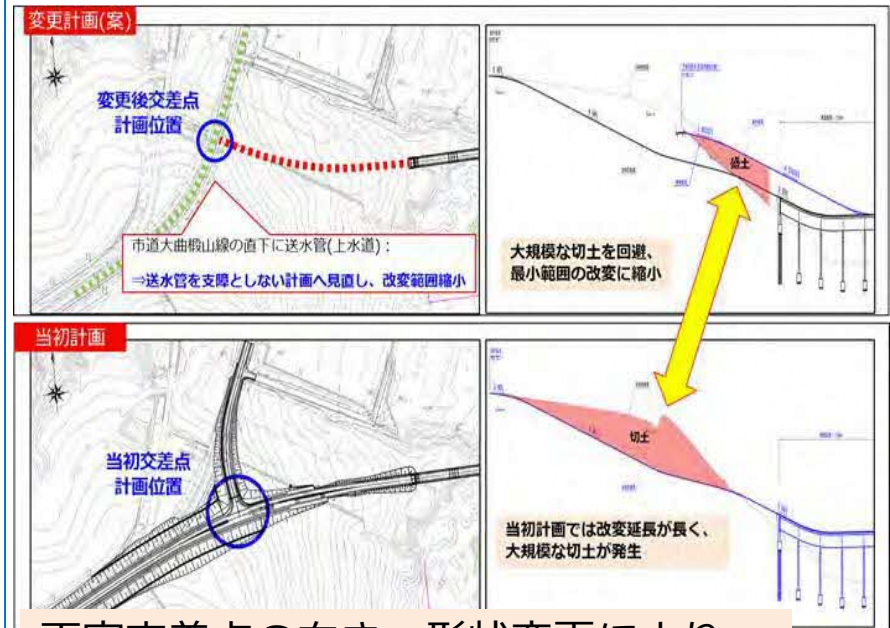
- 公共事業評価専門委員会での付帯意見を受け、本協議会での検討と並行し、「より環境に配慮した道路構造」の採用を検討。
- 第1回協議会で示した**道路構造の変更**（橋長延伸等、河川環境保全への計画再変更）に加え、今回、**起点部交差点の形状変更による改変範囲の縮小（切土量の大幅縮減）**を検討。

【第1回協議会で示した道路構造の変更】 橋長延伸等、河川環境保全への計画再変更



橋長延伸（盛土→橋梁への構造変更）により、河川環境保全！

【今回追加検討した道路構造の変更】 起点部交差点の形状変更 ※添付はイメージ図



丁字交差点の向き・形状変更により、大規模切土による改変範囲を縮小！

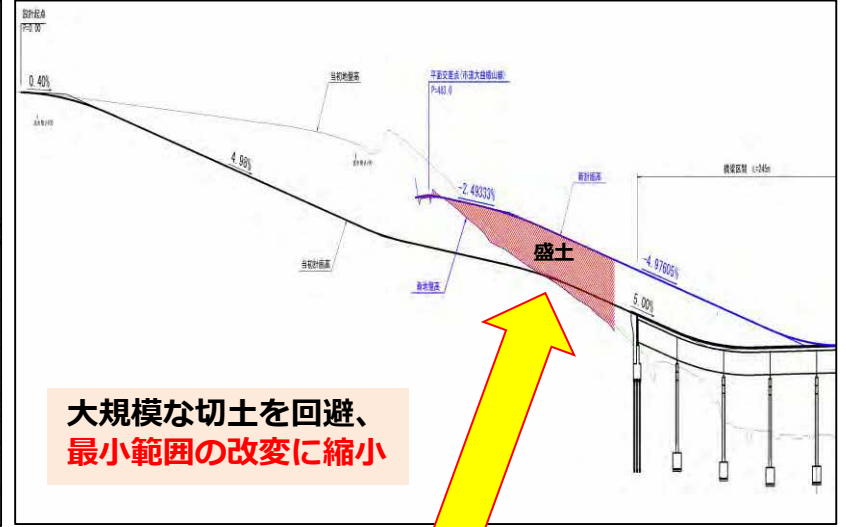
(アクセス道路の構造等)

◆今回追加検討した道路構造の変更:

起点部T字交差点の向き・形状変更により、**大規模切土による改変範囲を大幅に縮小**

※添付はイメージ図

変更計画(案)



当初計画

